



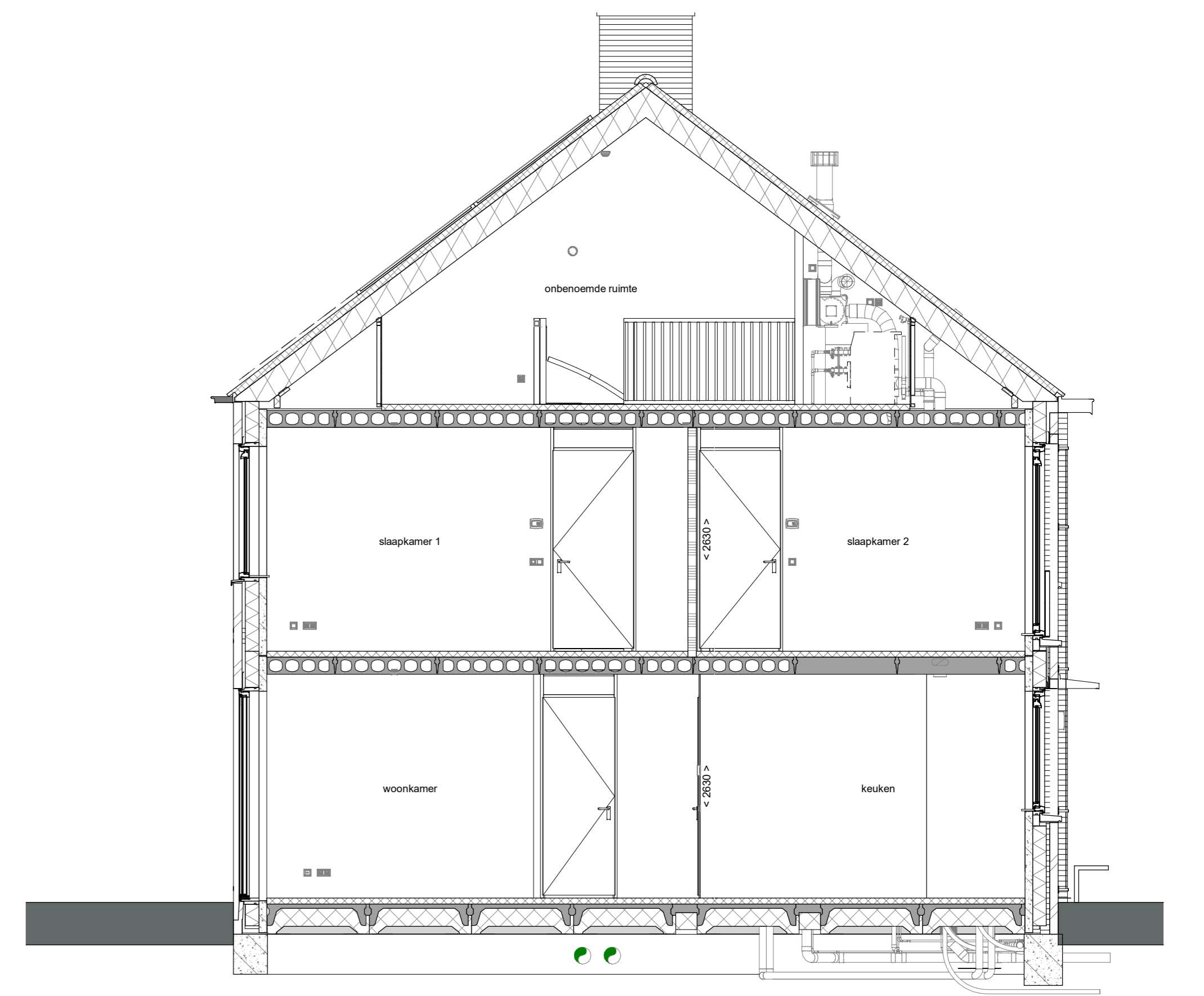
bouwnr. 27

voorgevel  
1 : 50

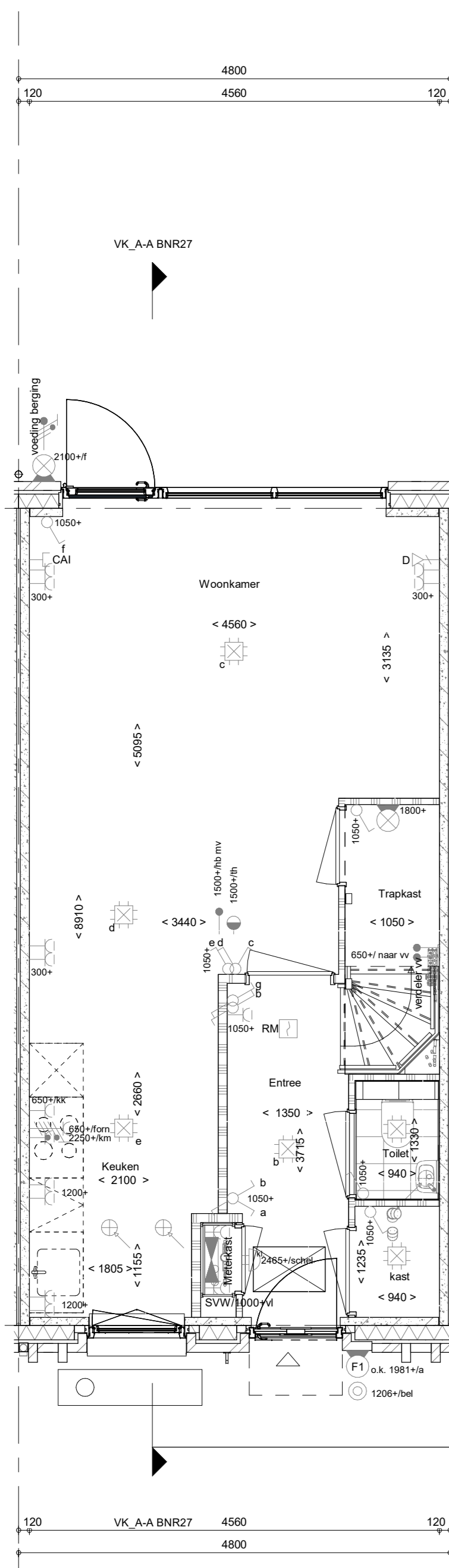


bouwnr. 27

achtergevel  
1 : 50

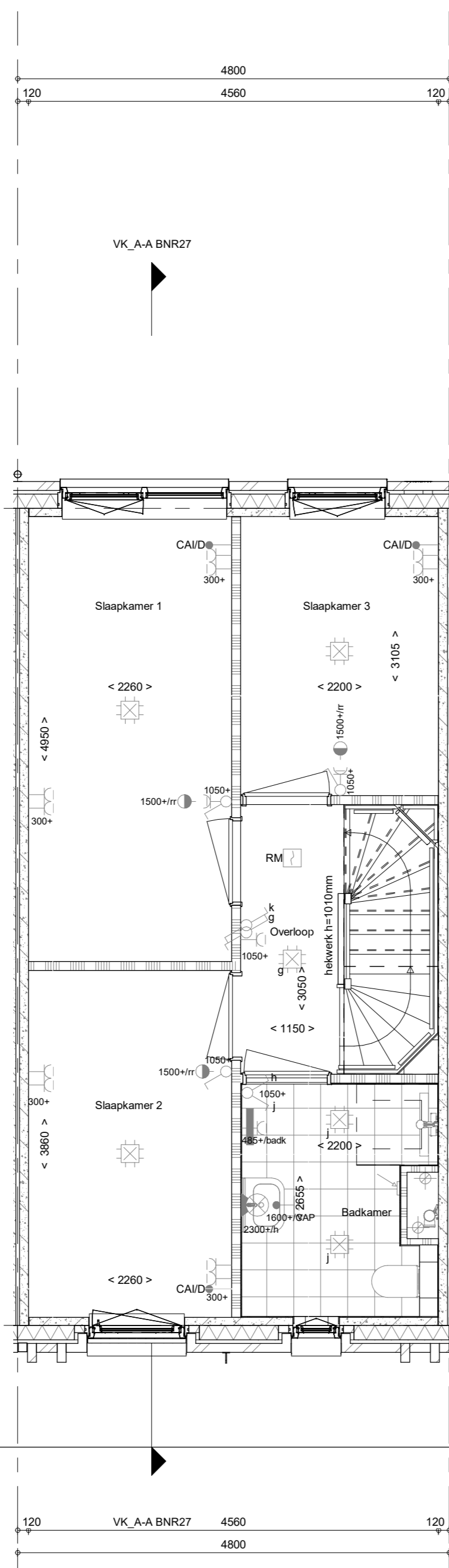


doorsnede A-A  
1 : 50



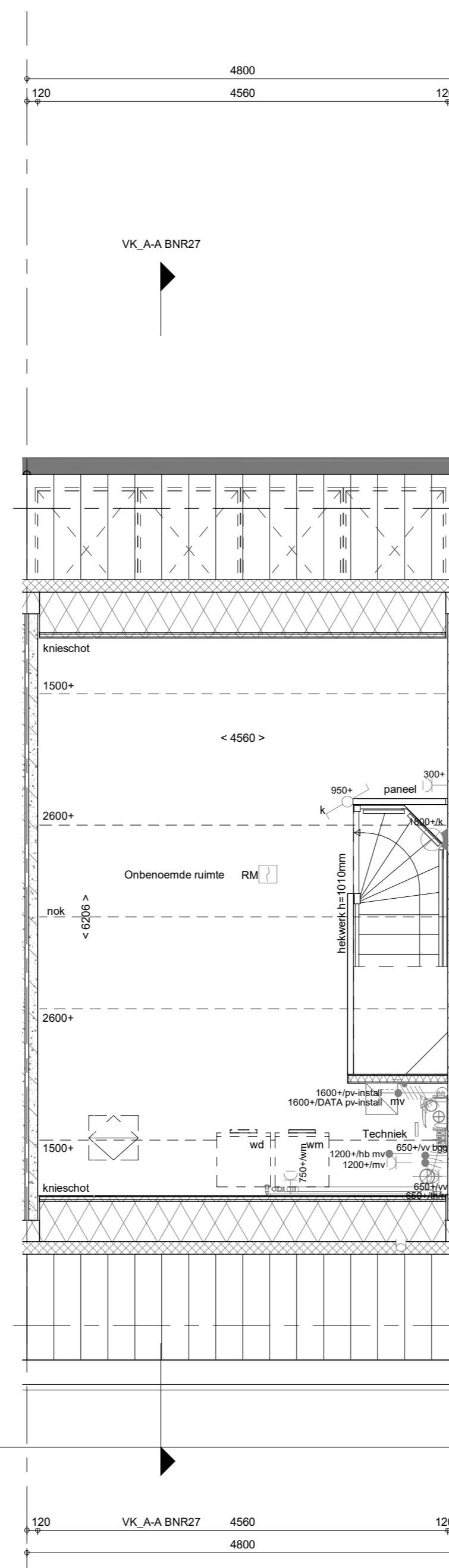
bouwnr. 27

Begane grond  
1 : 50



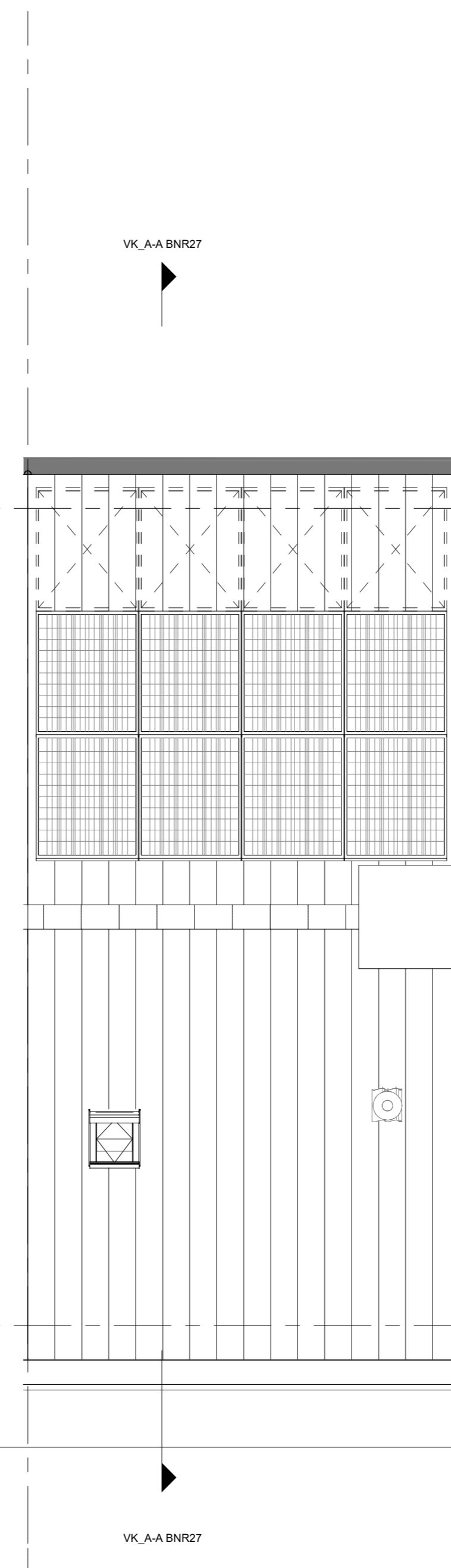
bouwnr. 27

1e verdieping  
1 : 50



bouwnr. 27

2e verdieping  
1 : 50



bouwnr. 27

Dakaanzicht  
1 : 50

- RENVOOI**  
Symbolen alleen van toepassing indien in de woning aangegeven
- ELEKTRISCHE INSTALLATIE**
- Aansluitpunt 3 fase, nul en beschermingscontact, pv-install bedraad, niet afgemonteerd (loos in mk)
  - Aansluitpunt voeding PV-installatie (indien PV-install aanwezig)
  - Aansluitpunt niet bedraad
  - Loze leiding wordt bedraad met CAI en UTP kabel, niet afgemonteerd, en op rol in meterkast (pv-inst alleen bedraad met UTP kabel)
  - Aansluitpunt TV wordt bedraad met CAI en UTP kabel, afgemonteerd met CAI wandcontactdoos en female stekkerje in meterkast
  - Aansluitpunt DATA wordt bedraad met CAI en UTP kabel, afgemonteerd met RJ45 wandcontactdoos en RJ45 stekkerje in meterkast (afgemonteerd DATA indien PV-install aanwezig)
  - Aansluitpunt tbv armatuur op wand
  - Bel
  - Centraal aardpunt
  - Centraalkloos tbv verlichting
  - Draktrap
  - Enkelpolige schakelaar met wandcontactdoos, verhoogde aanravingsveiligheid
  - Aansluitpunt tbv armatuur op wand
  - Rookmelder, optisch op lichtnet conform NEN 2555
  - Schakelaar, 1-polig
  - Schakelaar, serie
  - Schakelaar, wissel
  - Schakelaar, wissel-, 2-voudige uitvoering
  - Schakelaar, wissel/enkelpolig
  - Schakelaar, tbv bediening ventilatie
  - Thermostaat/ruimteregelaar (bv/r)
  - Verdeeliëring
  - Wandcontactdoos 1-voudig met beschermingscontact, verhoogde aanravingsveiligheid
  - Wandcontactdoos 2-voudig met beschermingscontact, waterdicht
  - Wandcontactdoos 2-voudig met beschermingscontact, verticaal, verhoogde aanravingsveiligheid
  - Wandcontactdoos 2-voudig met beschermingscontact, horizontaal, verhoogde aanravingsveiligheid
  - Wandcontactdoos met wisselschakelaar, verhoogde aanravingsveiligheid
  - Wandcontactdoos, perlex, 2x230V tbv fornuis
  - Omvormer PV-installatie
  - PV-paneel
  - PV panelen ter indicatie, aantal en positie kan afwijken van tekening
  - aantal PV panelen conform de specifieke bouwnummer BENG berekening
- CENTRALE VERWARMING EN WATERINSTALLATIE**
- hwa → hermelwaterafvoer
  - voor posities zie blokoverzicht
  - opstelplaats verdeler
  - vloerverwarming
  - verwarmingselement in badkamer
  - electrisch
- MECHANISCHE INSTALLATIE**
- mv opstelplaats mechanische ventilatie
  - afzuigpunt mechanische ventilatie plafond
  - afzuigpunt mechanische ventilatie wand
- RENVOOI GEVEL**
- A susrooster
  - V ventilatorooster
  - doorvalveilig glas
- BOUWKUNDIG RENVOOI**
- Kruipkuk
  - Entree symbol
  - betonwanden
  - langsevel 90 mm
  - Koppevel en woningscheidende wanden 100 mm
  - isolatie 160 mm
  - metaalwerk 100 mm
  - gipsbeton 70/100 mm
  - lichte scheidingwand geïsoleerde wand 100 mm
  - lichte scheidingwand ongeïsoleerde wand 118 mm
  - dakpalkket
  - ribbenvloer 350 mm
  - betonvloer 200 mm
  - dekvloer 70 mm
  - wandtegels wgs. technische omschrijving
  - screen
  - OPSTELPLAATS
  - wt = wasmachine
  - wd = wasdroger (word aan afvoer optioneel)
- RENVOOI BEGLAZING**
- beglazing aan binnenzijde (tenzij anders aangegeven)
  - inbraakwerendheidsklasse 2 volgens NEN 5096
  - beglazing dubbel isolerend
  - beglazing triple isolerend
  - beglazing dubbel isolerend, letselveilig
  - beglazing triple isolerend, letselveilig
  - beglazing dubbel isolerend, doorvalveilig
  - beglazing triple isolerend, doorvalveilig
  - beglazing, matglas
  - beglazing, 30 mm, brandwerend
  - beglazing, geluïdswerend
  - beglazing, zonnwerend
- De gevels en hellende daken zullen op basis van de voorschriften van de gemeente Nijmegen en conform het ecologisch advies worden voorzien van de nodige nestgelegenheden voor huismussen, gierzwaluwen, duergreiermussen, insecten e.d. Zodra dit advies is vastgesteld en de voorzieningen zijn bepaald zal hierover nader gecommuniceerd worden en/of zullen deze tekeningen daarop aangepast worden.

Projectnaam: BLENT fase 1	Projectlocatie: Lent	Projectnr.: G105447
Opdrachtgever: Heijmans Vastgoed BV	Architect: Hilbertbosch Architecten	Projectfase: Verkooptekening
Opdracht: OVZT BNR 27	Plattegr., gevel, doorsnede	

**heijmans**  
Woningbouw

Format: A0  
Schaal: 1:50  
Datum: 15-03-2023  
Cadeau: VDB

**VK-9.027**