



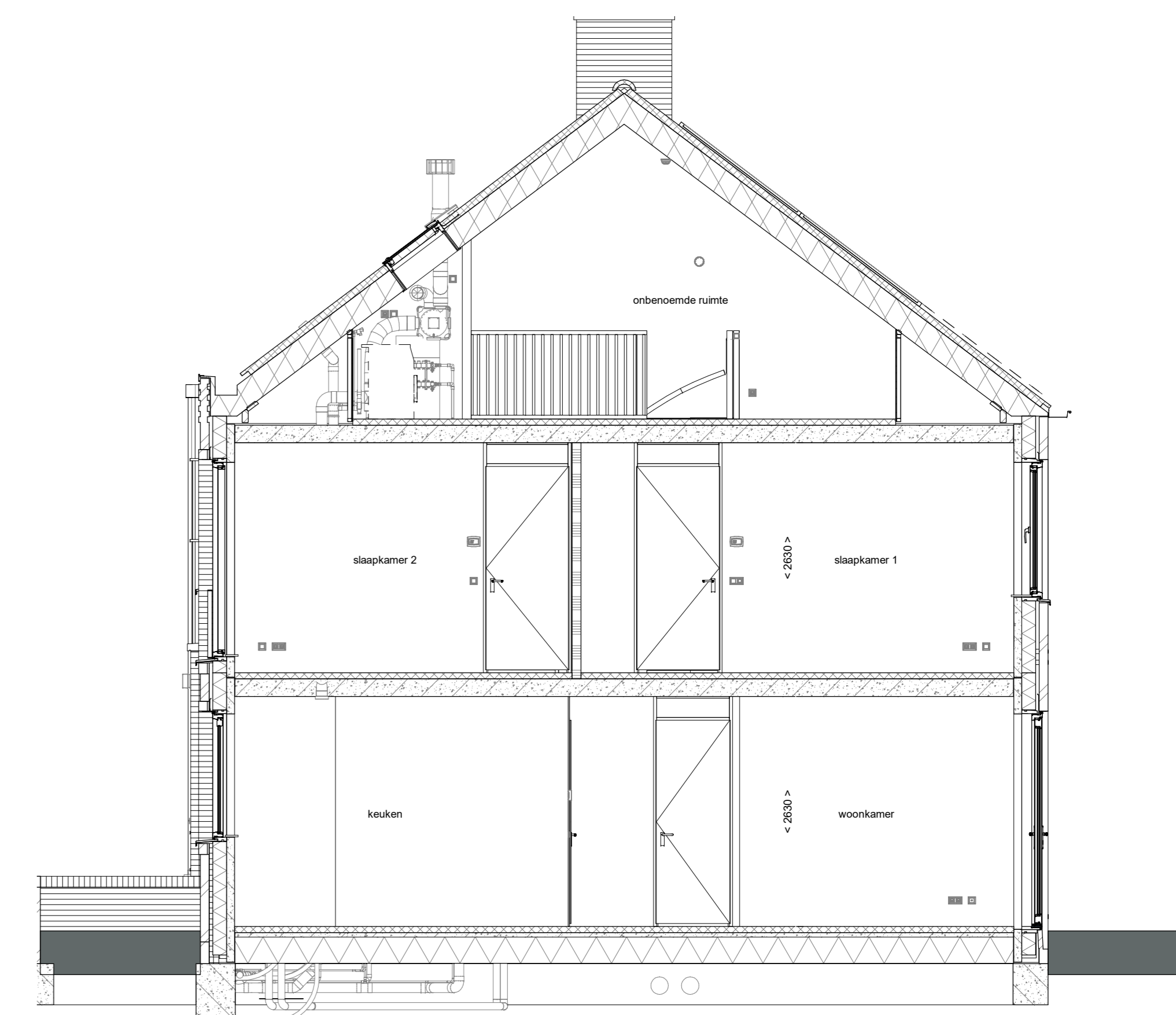
bouwvf. 32

voorgevel
1 : 50

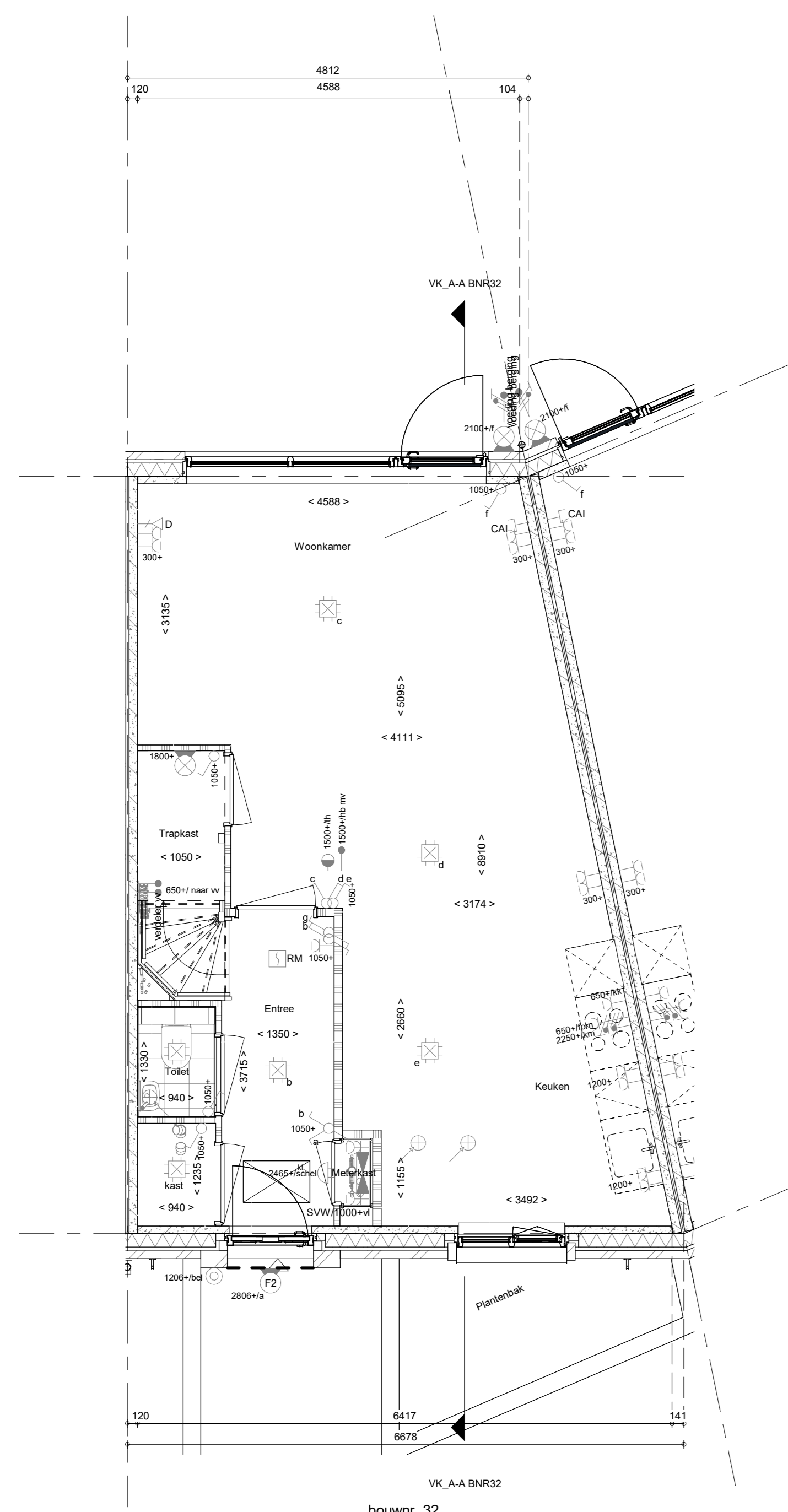


bouwvf. 32

achtergevel
1 : 50

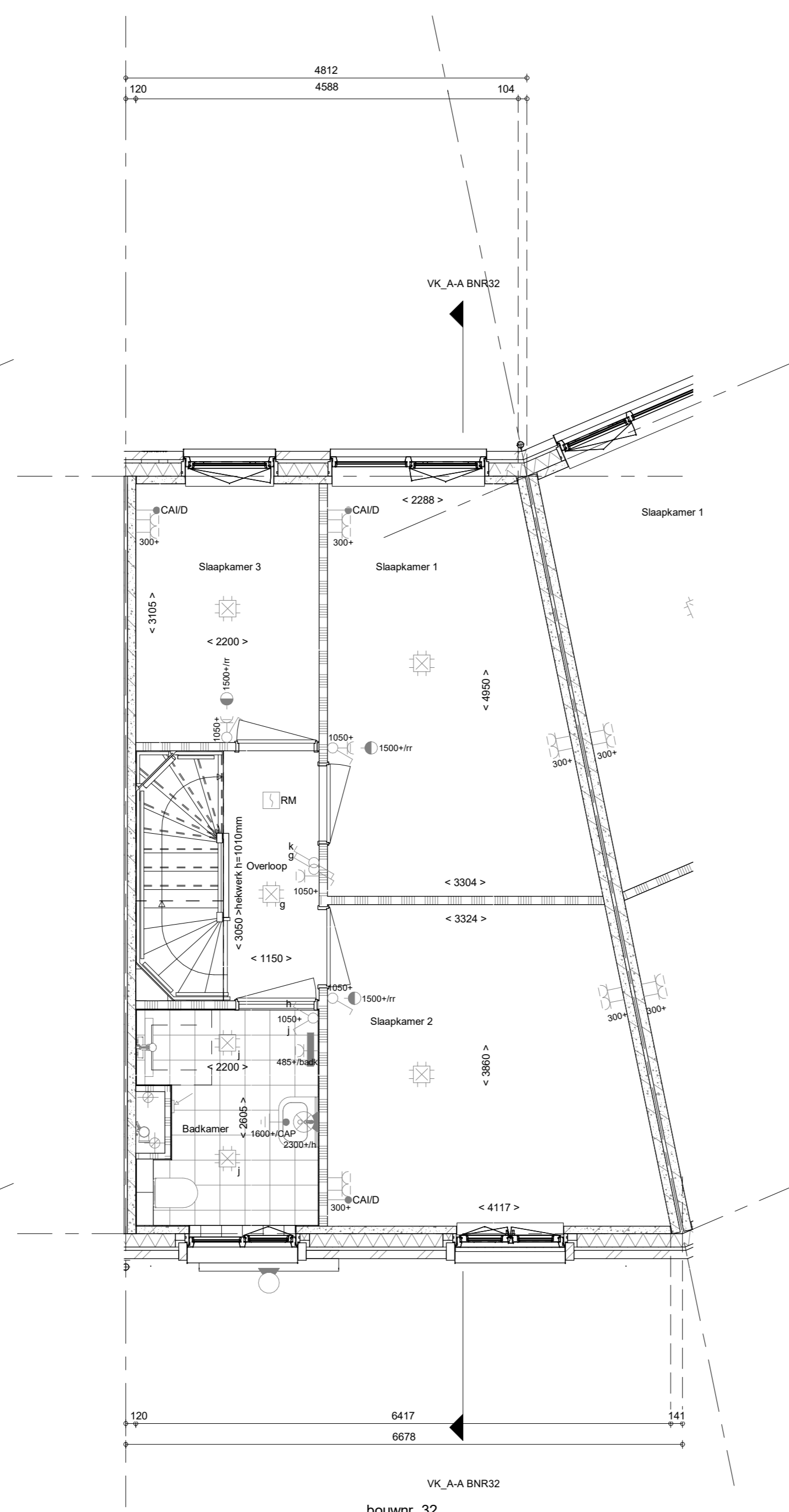


doorsnede A-A
1 : 50



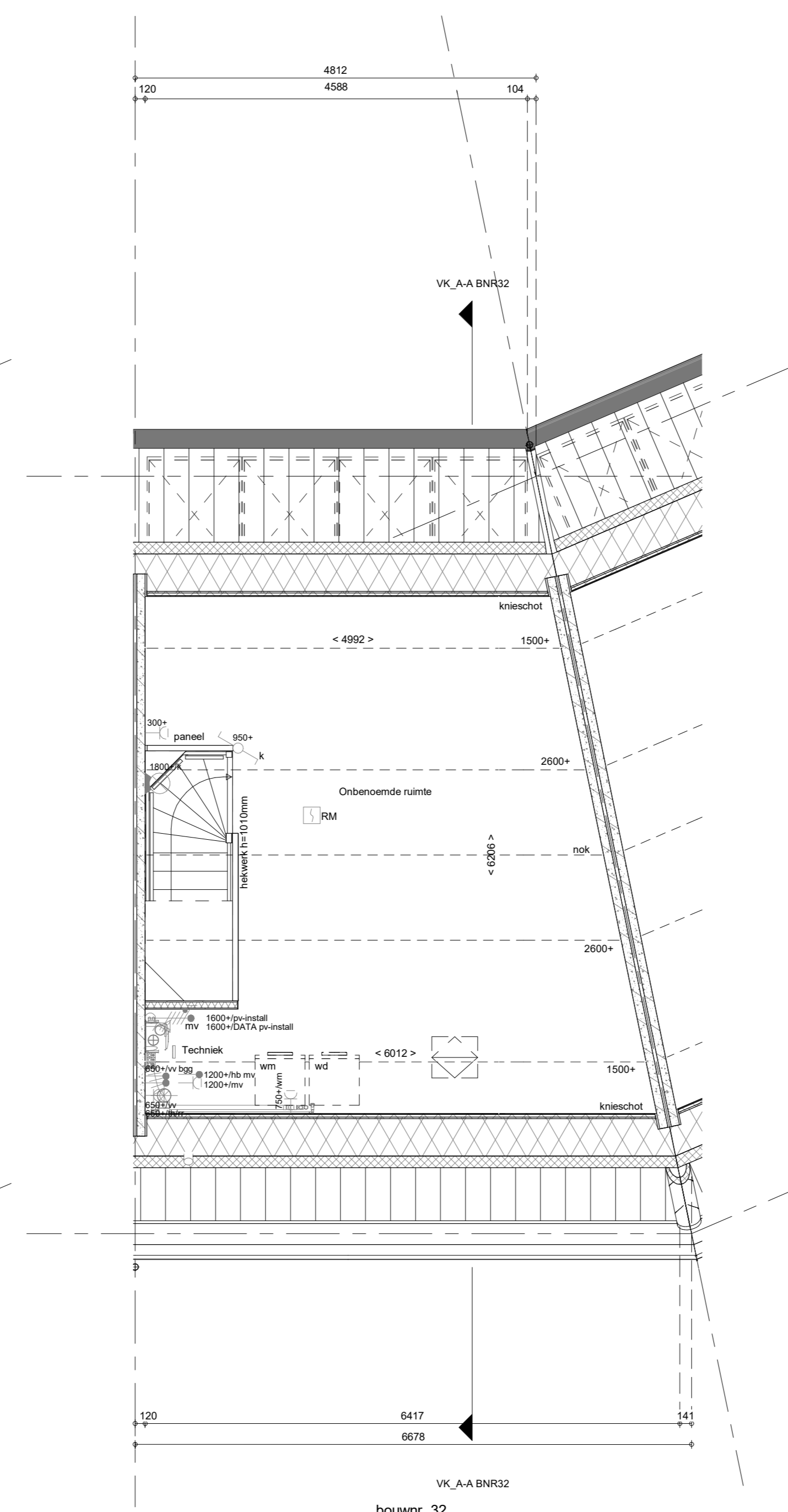
bouwvf. 32

Begane grond
1 : 50



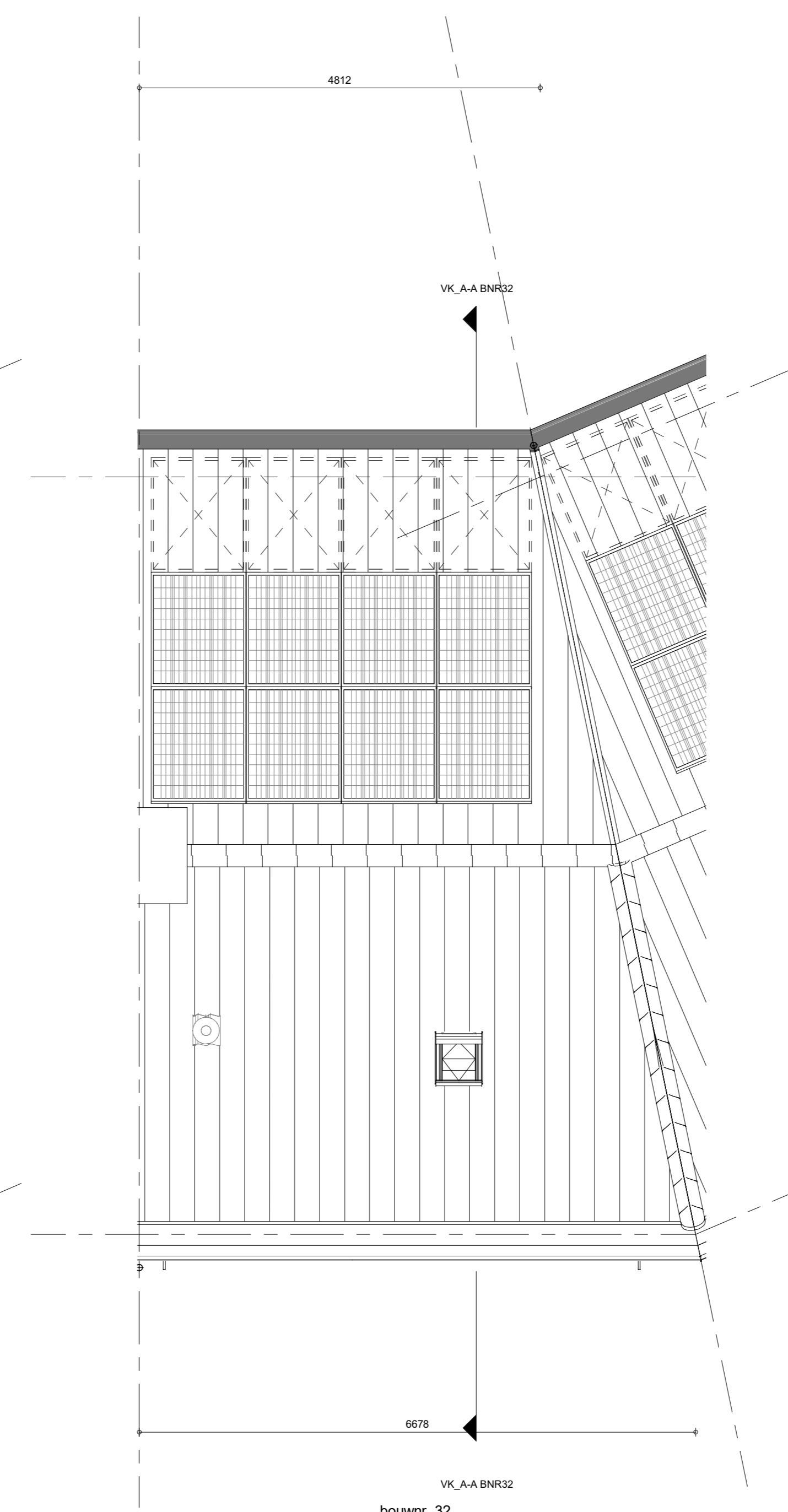
bouwvf. 32

1e verdieping
1 : 50



bouwvf. 32

2e verdieping
1 : 50



bouwvf. 32

Dakaanzicht
1 : 50

RENNVOOI

- Symbolen alleen van toepassing indien in de woning aangegeven
- ELEKTRISCHE INSTALLATIE**
- Aansluitpunt 3 fase, nul en beschermingscontact, pv-install bedraad, niet afgemonteerd (loos in mk)
 - Aansluitpunt voeding PV-installatie (indien PV-install aanwezig)
 - Aansluitpunt niet bedraad
 - Loze leiding wordt bedraad met CAI en UTP kabel, niet afgemonteerd, en op rol in meterkast (pv-niet alleen bedraad met UTP kabel)
 - Aansluitpunt TV wordt bedraad met CAI en UTP kabel, afgemonteerd met CAI wandcontactdoos en female stekker in meterkast
 - Aansluitpunt DATA wordt bedraad met CAI en UTP kabel, afgemonteerd met RJ45 wandcontactdoos en RJ45 stekker in meterkast (afgemonteerd DATA indien PV-install aanwezig)
 - Aansluitpunt tbv armatuur op wand
 - Bel
 - Centraal aardpunt
 - Centraalkaas tbv verlichting
 - Draktrap
 - Enkeelpolige schakelaar met wandcontactdoos, verhoogde aanravingsveiligheid
 - Aansluitpunt tbv armatuur op wand
 - Rookmelder, optisch op lichtnet conform NEN 2555
 - Schakelaar, 1-polig
 - Schakelaar, serie
 - Schakelaar, wissel
 - Schakelaar, wissel-, 2-voudige uitvoering
 - Schakelaar, wissel-enkeelpolig
 - Schakelaar, tbv bedrading ventilatie
 - Thermostaat/ruimteregelaar (bv/r)
 - Verdeellichring
 - Wandcontactdoos 1-voudig met beschermingscontact, verhoogde aanravingsveiligheid
 - Wandcontactdoos 2-voudig met beschermingscontact, waterdicht
 - Wandcontactdoos 2-voudig met beschermingscontact, verticaal, verhoogde aanravingsveiligheid
 - Wandcontactdoos 2-voudig met beschermingscontact, horizontaal, verhoogde aanravingsveiligheid
 - Wandcontactdoos met wisselschakelaar, verhoogde aanravingsveiligheid
 - Wandcontactdoos, perlix, 2x230V tbv fornuis
 - Omvormer PV-installatie

- PV-paneel
- PV panelen ter indicatie, aantal en positie kan afwijken van tekening
- aantal PV panelen conform de specifieke bouwnummer BENG berekening

CENTRALE VERWARMING EN WATERINSTALLATIE

- hwa → hernaalwateraafvoer - voor posities zie blokkoverzicht
- opstelplaats verdeler - vloerverwarming
- verwarmingselement in badkamer
- electrtrsch

MECHANISCHE INSTALLATIE

- mv opstelplaats mechanische ventilatie
- afzuigpunt mechanische ventilatie plafond
- afzuigpunt mechanische ventilatie wand

RENNVOOI GEVEL

- A susrooster
- V ventilatiecoaster
- V doorvalveilig glas

BOUWKUNDIG RENNVROI

- Draaiwijzing 1/8000
- R Krulpluk
- Entree symbol
- betonwanden - langzeveel 90 mm
- koppelgevel en woningscheidende wanden 100 mm
- isolatie 160 mm
- metabewerk 100 mm
- gascbeton 70/100 mm
- lichte scheidingwand geïsoleerde wand 100 mm
- lichte scheidingwand ongeïsoleerde wand 118 mm
- dakpalkket
- ribbenvloer 350 mm
- betonvloer 200 mm
- dekvloer 70 mm
- wandtegels wgs. technische omschrijving
- screen
- OPSTELPLAATS
- wm = wasmachine
- wd = wasdroger (veed en afvoer optioneel)
- Draaiwijzing 1/8000
- R Krulpluk
- Entree symbol
- * Akoestische rooster / valdorpel / stofdorpel slaapkamerdeuren
- RENNVOOI BEGLAZING**
- beglazing aan binnenzijde (tenzij anders aangegeven)
- inbraakwerendheidsklasse 2 volgens NEN 5096
- beglazing dubbel isolierend
- beglazing triple isolierend
- beglazing dubbel isolierend, letselveilig
- beglazing triple isolierend, letselveilig
- beglazing dubbel isolierend, doorvalveilig
- beglazing triple isolierend, doorvalveilig
- M beglazing, matglas
- ▲ beglazing, 30 min. brandwerend
- beglazing, geluïdwerend
- ▲ beglazing, zonwerend

De gevels en helle daken zullen op basis van de voorschriften van de gemeente Nijmegen en conform het ecologisch advies worden voorzien van de nodige nestgelegenheden voor huismussen, gierzakluven, doergermussen, insecten e.d. Zodra dit advies is vastgesteld en de voorzieningen zijn bepaald zal hierover nader gecommuniceerd worden en/of zullen deze tekeningen daarop aangepast worden.*

Wijziging nr.	Wijziging datum	Wijziging omschrijving
<p>Projectnaam: BLENT fase 1 Projectlocatie: Lent Projectnr.: G105447</p> <p>Opdrachtgever: Heijmans Vastgoed BV Architect: Hilbertsboosch Architecten Projectfase: Verkoopkennering Onderwerp: OVZT BNR 32 Plattegr., gevel, doorsnede</p>		
<p>Formaat: A0 Schaal: 1:50 Datum: 15-01-2023 Gebruik: VDB</p> <p>VK-9.032</p>		