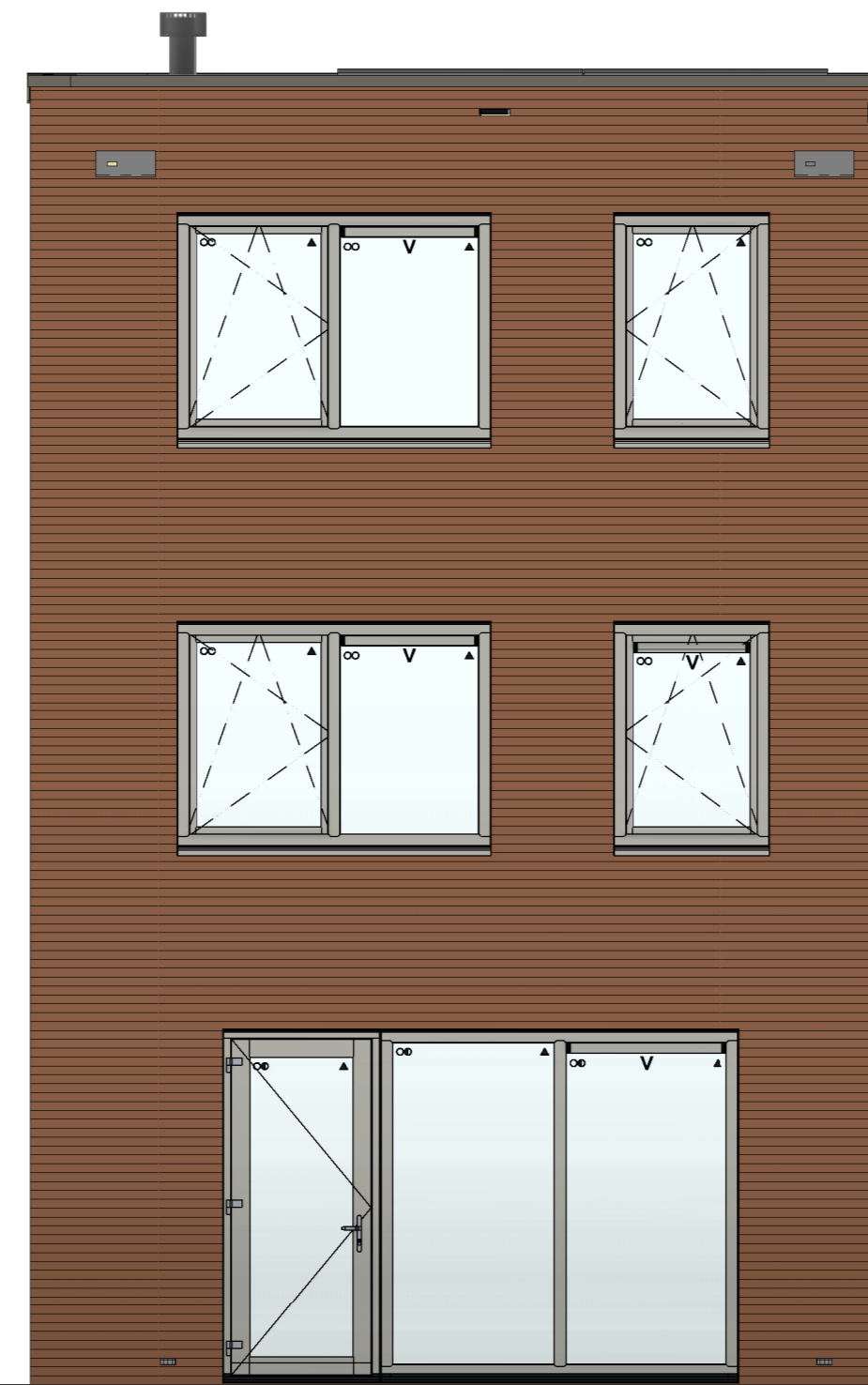


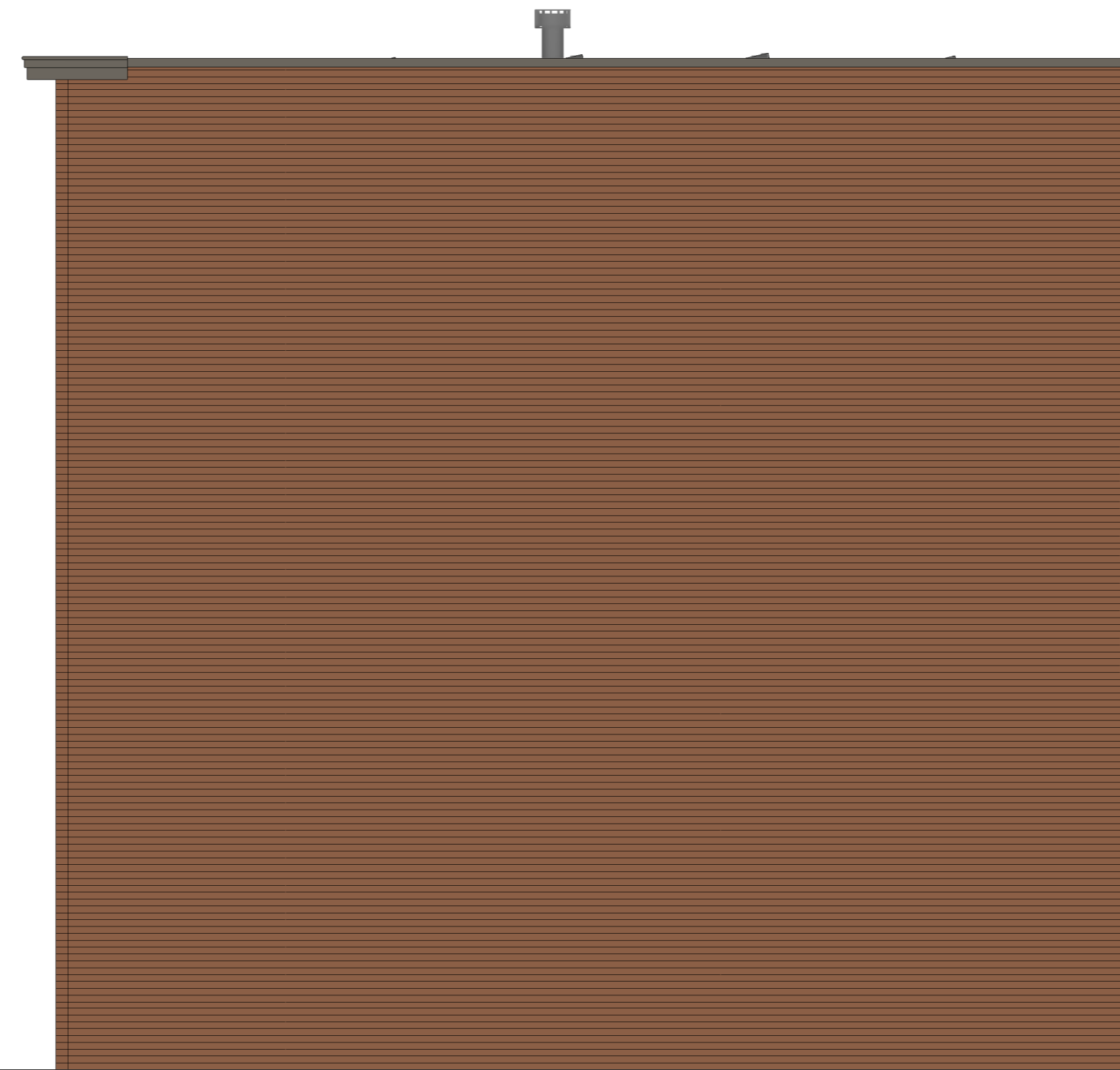
bouwnr. 44

voorgevel
1 : 50



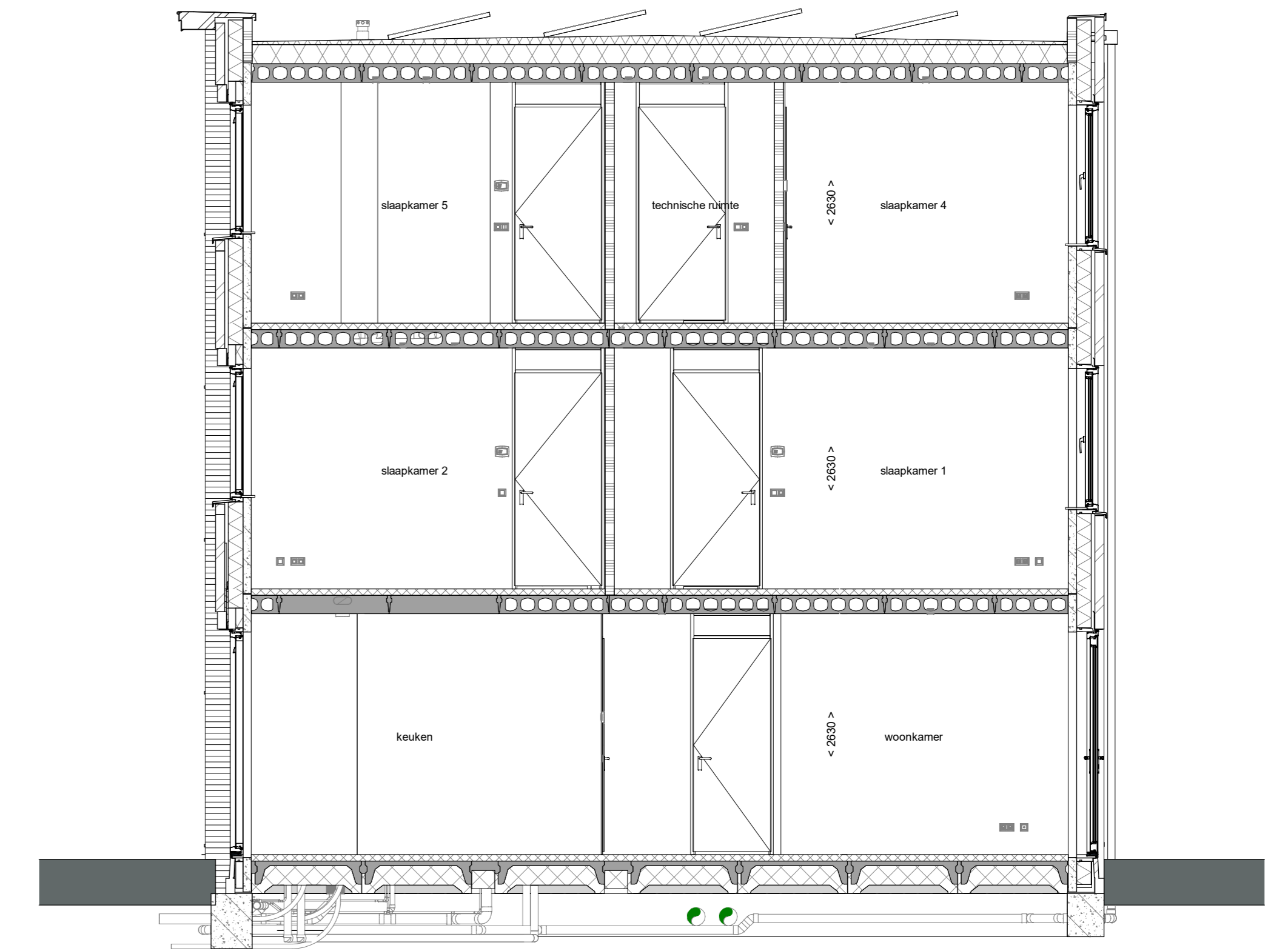
bouwnr. 44

achtergevel
1 : 50

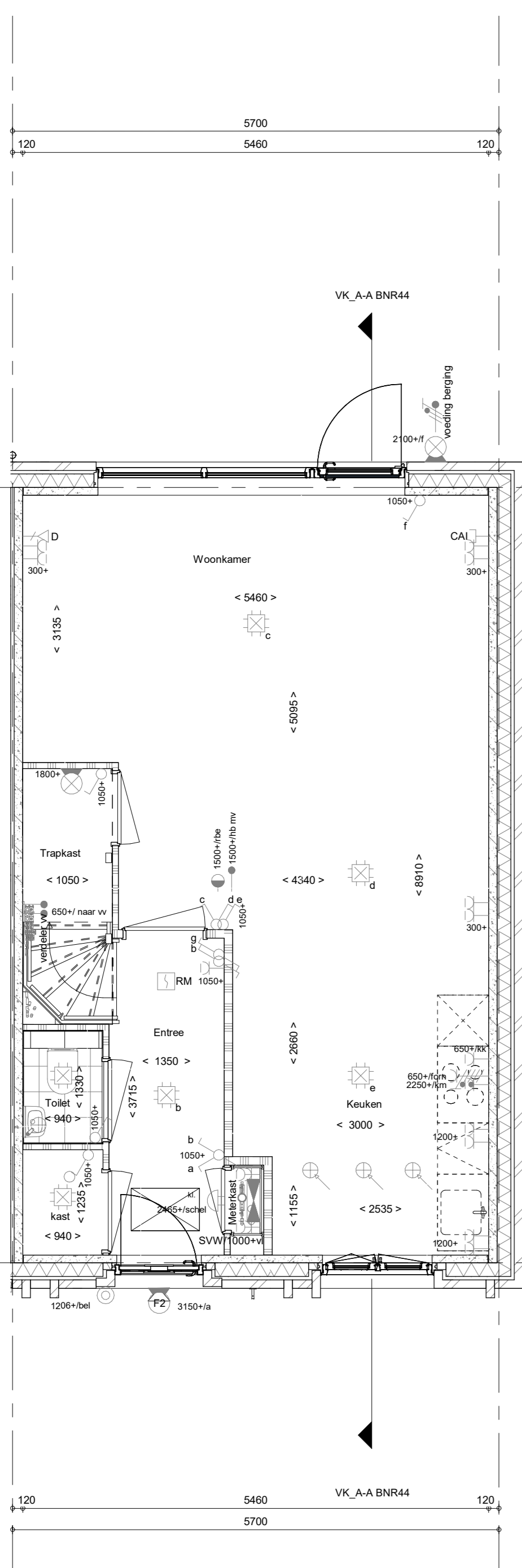


bouwnr. 44

rechterzijgevel
1 : 50

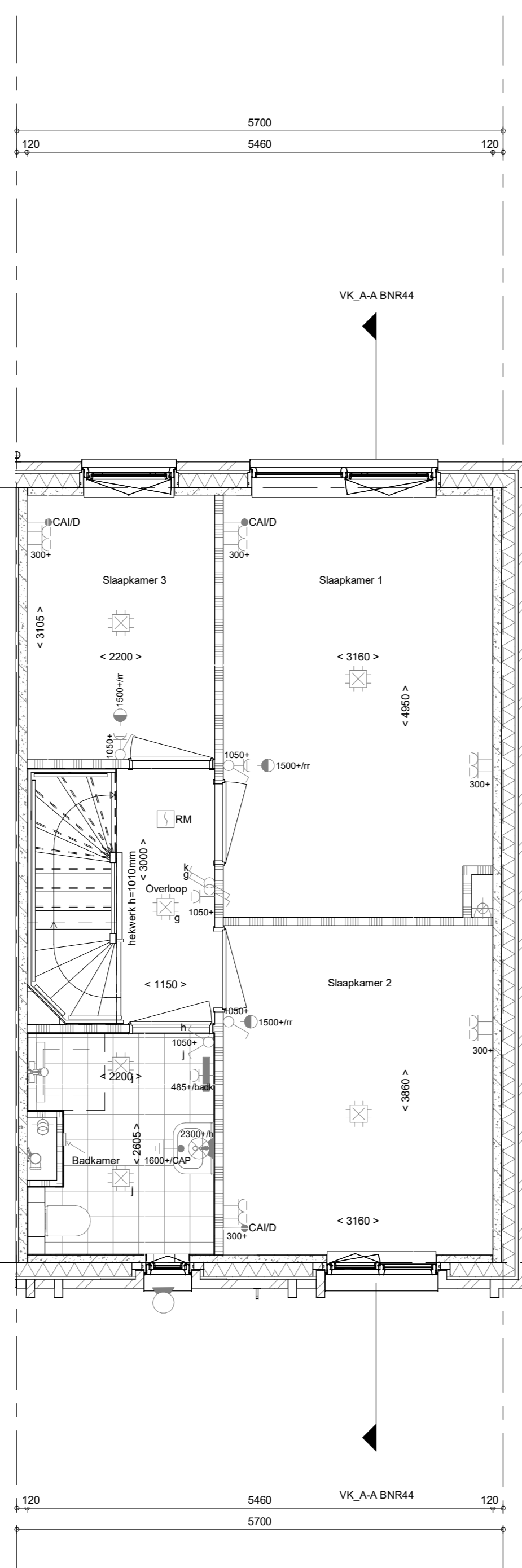


doorsnede A-A
1 : 50



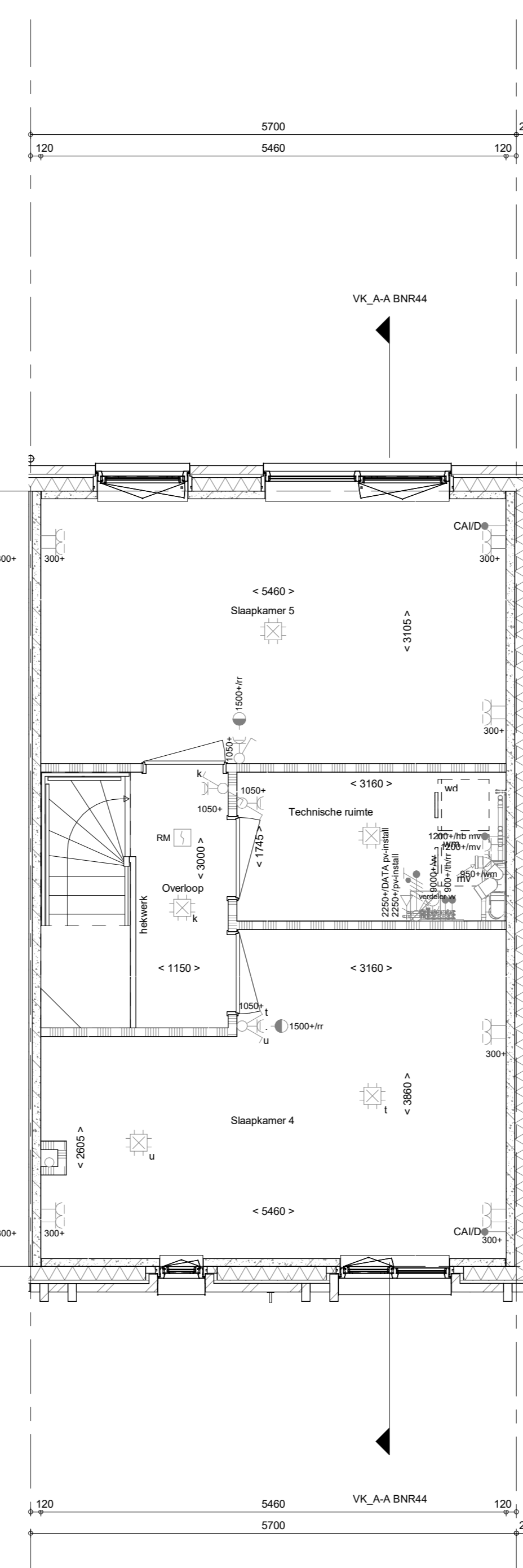
bouwnr. 44

Begane grond
1 : 50



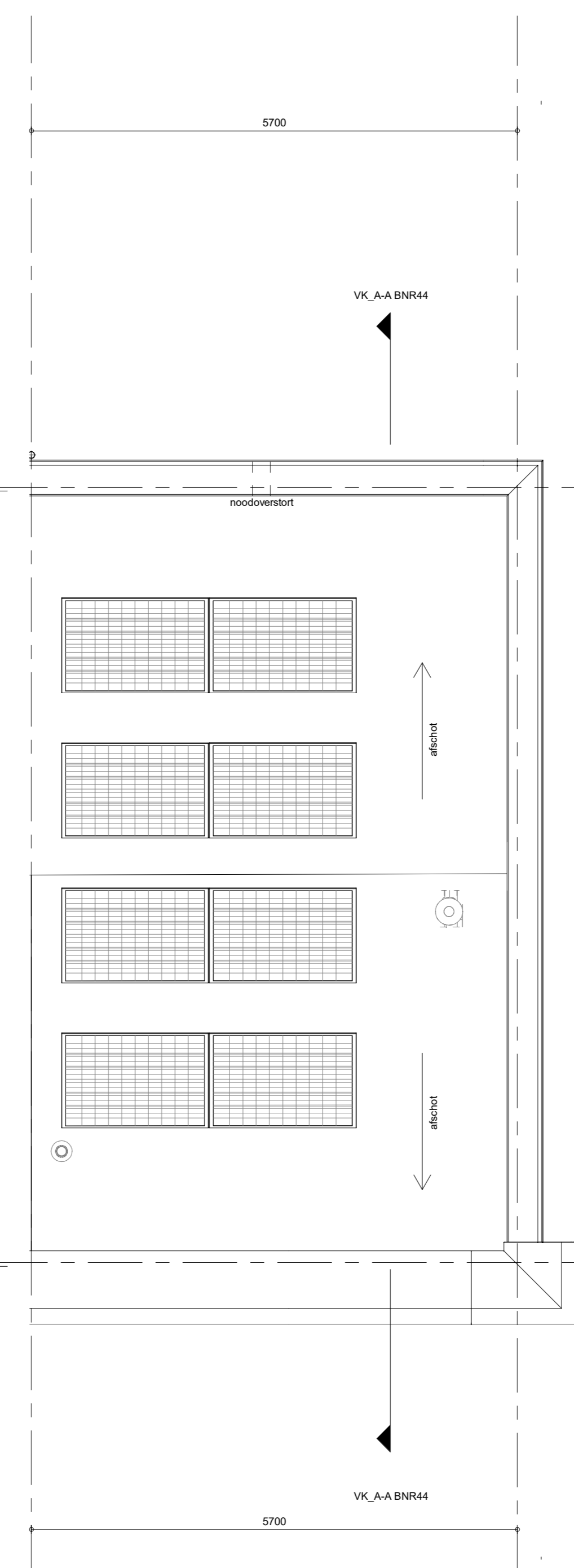
bouwnr. 44

1e verdieping
1 : 50



bouwnr. 44

2e verdieping
1 : 50



bouwnr. 44

Dakaanzicht
1 : 50

RENVOOI

Symbolen alleen van toepassing indien in de woning aangegeven

ELEKTRISCHE INSTALLATIE

- Aansluitpunt 3 fase, nul en beschermingscontact, pv-install bedraad, niet afgemonteerd (loos in mk)
- Aansluitpunt voeding PV-installatie (indien PV-install aanwezig)
- Aansluitpunt niet bedraad
- Loze leiding wordt bedraad met CAI en UTP kabel, niet afgemonteerd, en op rol in meterkast (pv-inst alleen bedraad met UTP kabel)
- Aansluitpunt TV wordt bedraad met CAI en UTP kabel, afgemonteerd met CAI wandcontactdoos en female stekertje in meterkast
- Aansluitpunt DATA wordt bedraad met CAI en UTP kabel, afgemonteerd met RJ45 wandcontactdoos en RJ45 stekertje in meterkast (afgemonteerd DATA indien PV-install aanwezig)
- Aansluitpunt tbv armatuur op wand
- Bel
- Centraal aardpunt
- Centraaldoos tbv verlichting
- Drukknop
- Enkeelpolige schakelaar met wandcontactdoos, verhoogde aanraakveiligheid
- Aansluitpunt tbv armatuur op wand
- Rookmelder, optisch op lichtniveau conform NEN 2555
- Schakelaar, 1-polig
- Schakelaar, serie-
- Schakelaar, wissel-
- Schakelaar, wissel-, 2-voudige uitvoering
- Schakelaar, wissel-reknelig
- Schakelaar, tbv bediening ventilatie
- Thermostaat/ruimteregeelaar (th/r)
- Verdeelinrichting
- Wandcontactdoos 1-voudig met beschermingscontact, verhoogde aanraakveiligheid
- Wandcontactdoos 2-voudig met beschermingscontact, waterdicht
- Wandcontactdoos 2-voudig met beschermingscontact, verticaal, verhoogde aanraakveiligheid
- Wandcontactdoos 2-voudig met beschermingscontact, horizontaal, verhoogde aanraakveiligheid
- Wandcontactdoos met wisselschakelaar, verhoogde aanraakveiligheid
- Wandcontactdoos, perilex, 2x230V tbv fornuis
- Omvormer PV-installatie
- PV-paneel
- PV-panelen ter indicatie, aantal en positie kan afwijken van tekening
- aantal PV-panelen conform de specifieke bouwnummer BENG berekening

CENTRALE VERWARMING EN WATERINSTALLATIE

- hwa opstelpaats verdelersysteem voor positie zie blokoverzicht
- verwarmingselement in badkamer elektrisch

MECHANISCHE INSTALLATIE

- mv opstelpaats mechanische ventilatie
- afzuigpunt mechanische ventilatie plafond
- afzuigpunt mechanische ventilatie wand

RENVOOI GEVEL

- A susrooster
- V ventilatorrooster
- * doorvalveilig glas

BOUWKUNDIG RENVOOI

- Kruipkolk
- Entree symbol
- betonwanden - langsgewel 90 mm - kopgevel en wingscheidende wanden 100 mm
- isolatie 160 mm
- metsehwk 100 mm
- gasbeton 70/100 mm
- lichte scheidingwand geïsoleerde wand 100 mm
- lichte scheidingwand ongeïsoleerde wand 118 mm
- dakpakket
- ribbenvloer 350 mm
- betonvloer 200 mm
- dekvloer 70 mm
- wandgevelwerk vlg. technische omschrijving
- screen
- wm = wasmachine
- wd = wasdroger (wcd en afvoer opties)
- opstelpaats mechanische ventilatie
- afzuigpunt mechanische ventilatie plafond
- afzuigpunt mechanische ventilatie wand
- Draairichting
- R
- L
- * Akoestische rooster / valdorpel / stofdorpel slaapkamerdeuren

RENVOOI BEGLAZING

- beglazing aan binnenzijde (tenzij anders aangegeven)
- inbraakwerendheidsklasse 2 volgens NEN 5096
- o beglazing dubbel isolerend
- oo beglazing triple isolerend
- o-o beglazing dubbel isolerend, letselveilig
- o-o-o beglazing triple isolerend, letselveilig
- o-o-o-o beglazing dubbel isolerend, doorvalveilig
- o-o-o-o-o beglazing triple isolerend, doorvalveilig
- M beglazing, matglas
- o-o-o-o-o beglazing, 30 min. brandwerend
- o-o-o-o-o beglazing, geluïdwerend
- o-o-o-o-o beglazing, zonerend

De gevels en hellende daken zullen op basis van de voorschriften van de gemeente Nijmegen en conform het ecologisch advies worden voorzien van de nodige neigingsgelegenheden voor harnassen, gerzwaluwen, overvliegermuizen, insecten e.d. Zodra dit advies is vastgesteld en de voorzieningen zijn bepaald zal hierover nader gecommuniceerd worden en/of zullen deze tekeningen daarop aangepast worden.

<p>Projectnaam: BLENT fase 1</p> <p>Projectlocatie: Lent</p> <p>Projectnr.: G105447</p>	<p>Opdrachtgever: Heijmans Vastgoed BV</p> <p>Architect: Hilberinkbosch Architecten</p> <p>Projectfase: Verkooptekening</p> <p>Onderwerp: OVZT BNR 44</p> <p>Plattegr, gevel, doorsnede</p>	<p>heijmans Woningbouw</p> <p>Opstelpaats 02 Projectlocatie 01 Dak 03 Formaat: A0 Schaal: 1:50 Datum: 15-03-2023 Categorie: VDB</p> <p>VK-9.044</p>
---	---	--