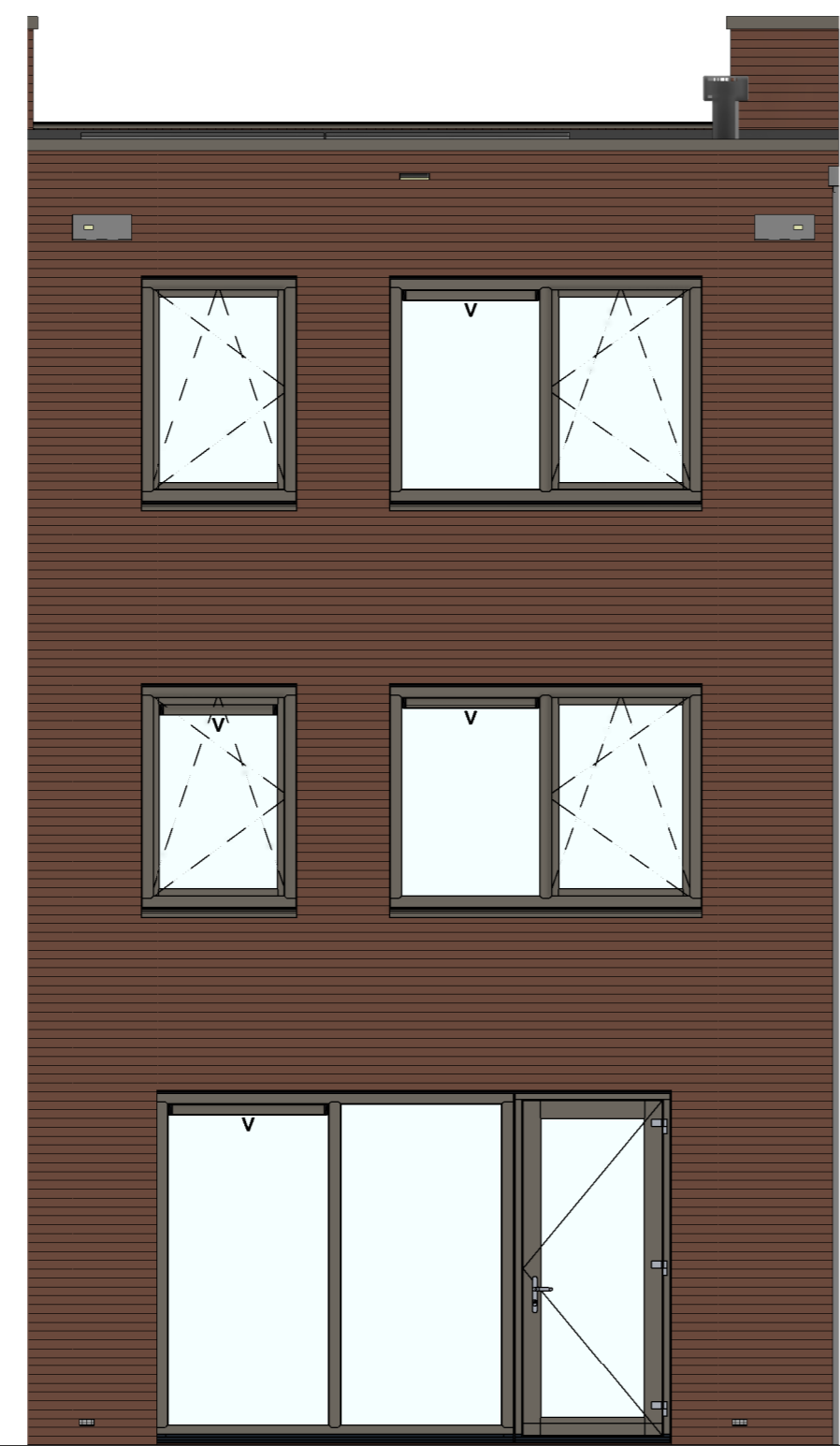




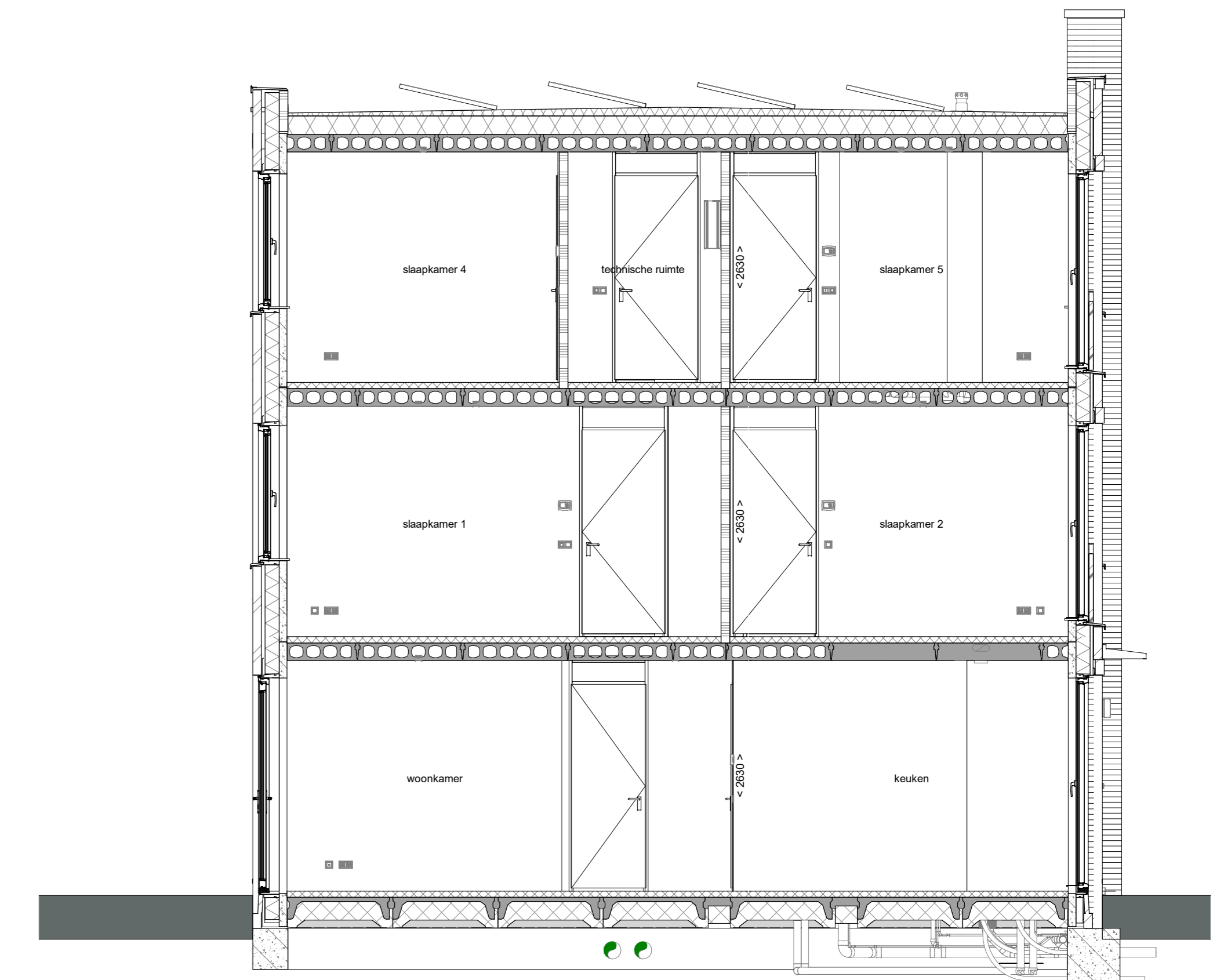
bouwnr. 50

voorgevel
1 : 50

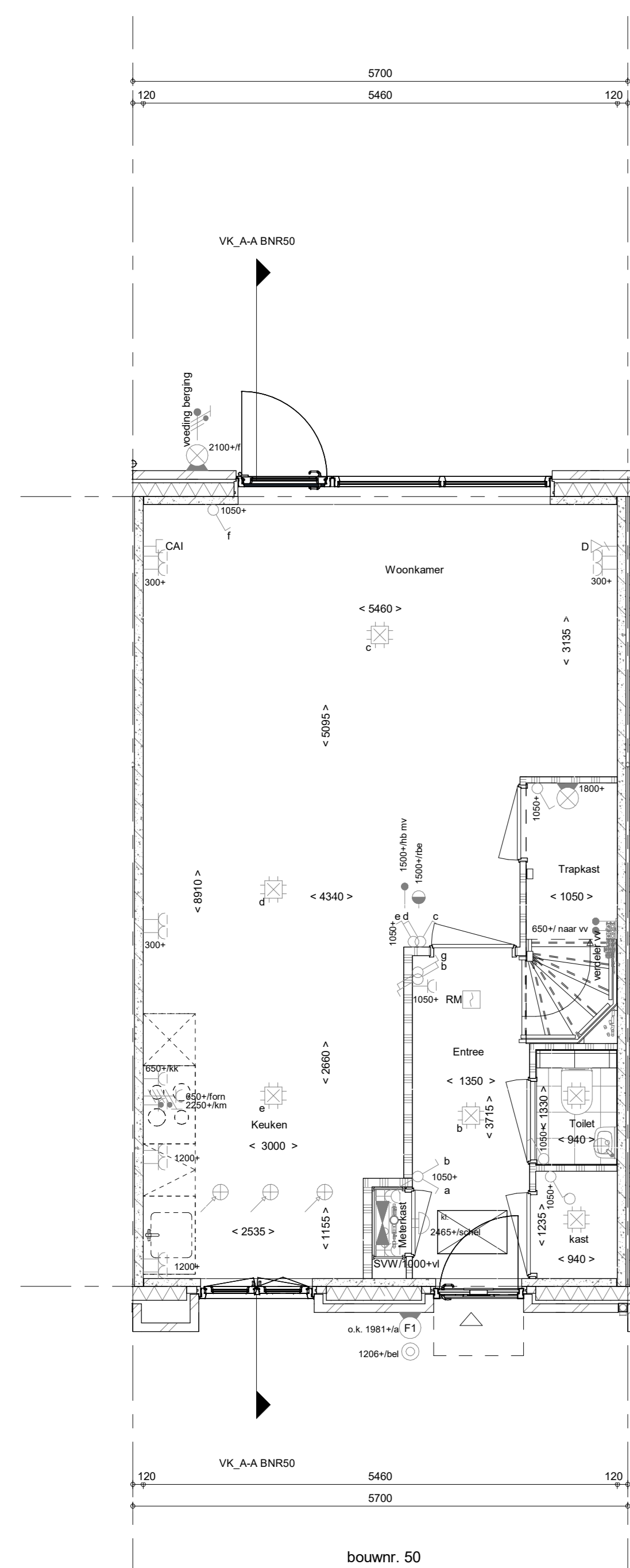


bouwnr. 50

achtergevel
1 : 50

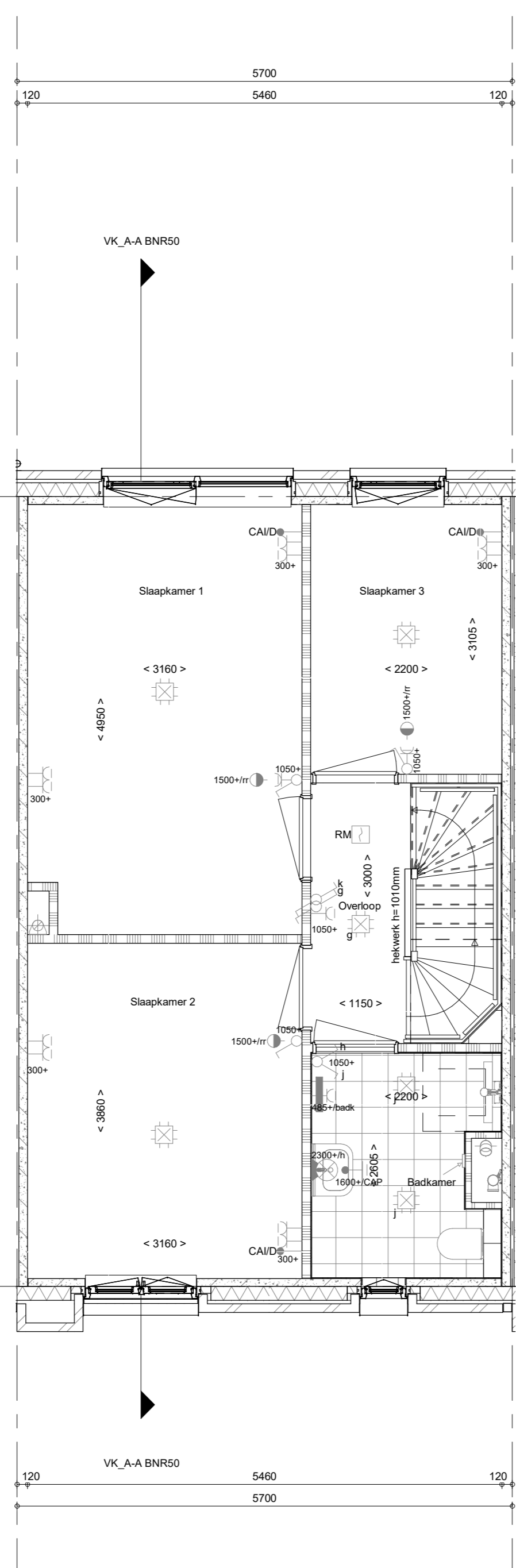


doorsnede A-A
1 : 50



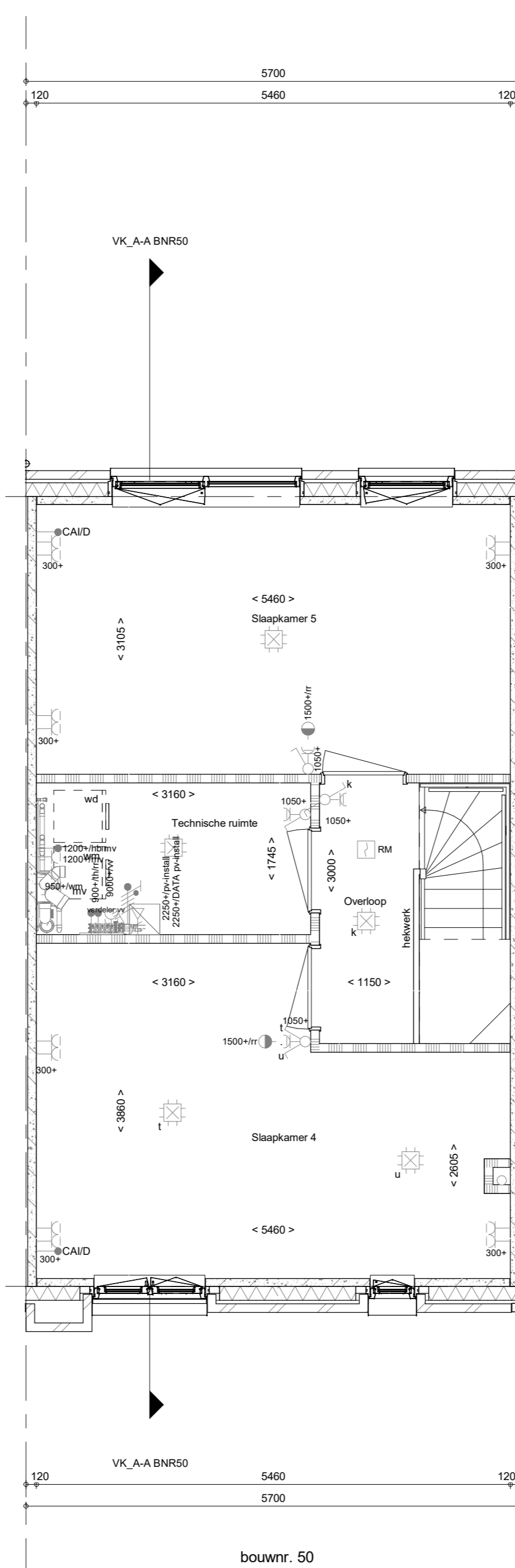
bouwnr. 50

Begane grond
1 : 50



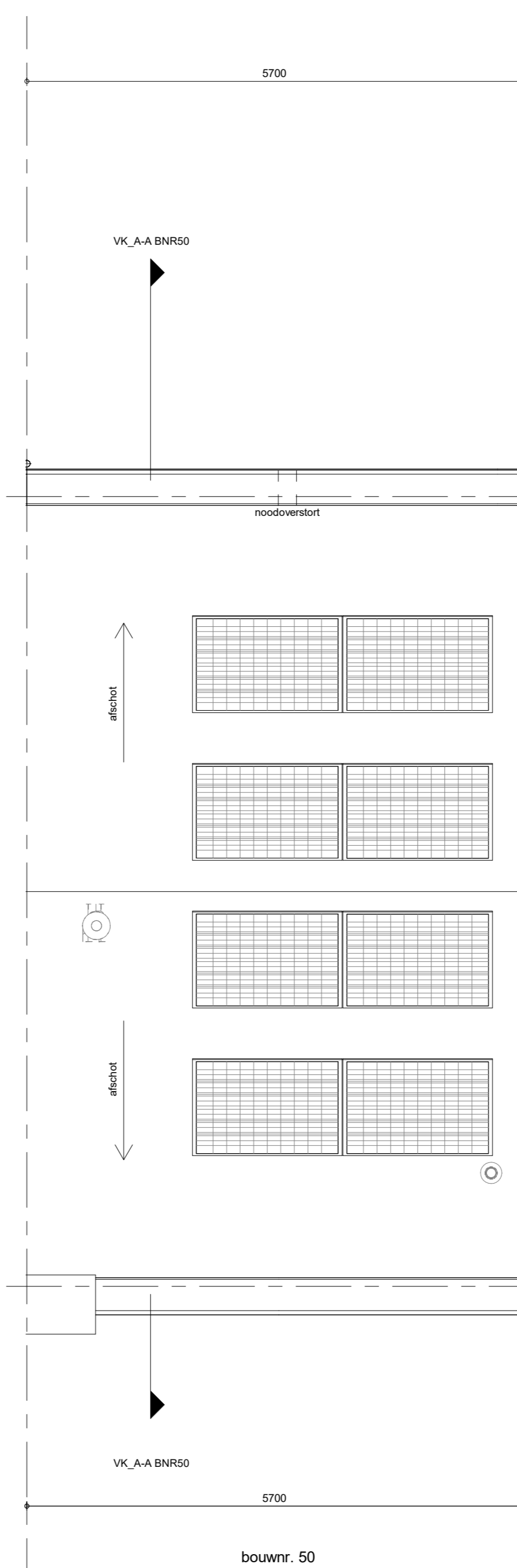
bouwnr. 50

1e verdieping
1 : 50



bouwnr. 50

2e verdieping
1 : 50



bouwnr. 50

Dakaanzicht
1 : 50

- RENNVOOI**
Symbolen alleen van toepassing indien in de woning aangegeven
- ELEKTRISCHE INSTALLATIE**
- Aansluitpunt 3 fase, nul en beschermingscontact, pv-install bedraad, niet afgemonteerd (loos in mk)
 - Aansluitpunt voeding PV-installatie (indien PV-install aanwezig)
 - Aansluitpunt niet bedraad
 - Loze liding wordt bedraad met CAI en UTP kabel, niet afgemonteerd, en op rol in meterkast (pv-inst alleen bedraad met UTP kabel)
 - Aansluitpunt TV wordt bedraad met CAI en UTP kabel, afgemonteerd met CAI wandcontactdoos en female stekertje in meterkast
 - Aansluitpunt DATA wordt bedraad met CAI en UTP kabel, afgemonteerd met RJ45 wandcontactdoos en RJ45 stekertje in meterkast (afgemonteerd DATA indien PV-install aanwezig)
 - Aansluitpunt tbv armatuur op wand
 - Bel
 - Centraal aardpunt
 - Centraaldoos tbv verlichting
 - Drukknop
 - Enkeelpolige schakelaar met wandcontactdoos, verhoogde aanraakveiligheid
 - Aansluitpunt tbv armatuur op wand
 - Rookmelder, optisch op lichtniveau conform NEN 2555
 - Schakelaar, 1-polig
 - Schakelaar, serie-
 - Schakelaar, wissel-
 - Schakelaar, wissel-, 2-voudige uitvoering
 - Schakelaar, wissel-rekening
 - Schakelaar, tbv bediening ventilatie
 - Thermostaat/ ruimteregelaar (th/rt)
 - Verdeelinrichting
 - Wandcontactdoos 1-voudig met beschermingscontact, verhoogde aanraakveiligheid
 - Wandcontactdoos 2-voudig met beschermingscontact, waterdicht
 - Wandcontactdoos 2-voudig met beschermingscontact, verticaal, verhoogde aanraakveiligheid
 - Wandcontactdoos 2-voudig met beschermingscontact, horizontaal, verhoogde aanraakveiligheid
 - Wandcontactdoos met wisselschakelaar, verhoogde aanraakveiligheid
 - Wandcontactdoos, perilex, 2x230V tbv fornuis
 - Omvormer PV-installatie
 - PV-paneel
 - PV-panelen ter indicatie, aantal en positie kan afwijken van tekening
 - aantal PV-panelen conform de specifieke bouwnummer BENG berekening

- CENTRALE VERWARMING EN WATERINSTALLATIE**
- hwa - hewatervoorvoer - opstelplaats verdeler-voorposities zie blokoverzicht
 - verwarmingselement in badkamer elektrisch

- MECHANISCHE INSTALLATIE**
- mv - opstelplaats mechanische ventilatie
 - afzuigpunt mechanische ventilatie plafond
 - afzuigpunt mechanische ventilatie wand

- BOUWKUNDIG RENNVOOI**
- Kruipkijk
 - Entree symbol
 - betonwanden - langsgewel 90 mm - kopgevel en wangscheidende wanden 100 mm
 - isolatie 160 mm
 - metsehwk 100 mm
 - gasbeton 70/100 mm
 - lichte scheidingwand ongeïsoleerde wand 100 mm
 - lichte scheidingwand ongeïsoleerde wand 118 mm
 - dakpakket
 - ribbenvloer 350 mm
 - betonvloer 200 mm
 - dekvloer 70 mm
 - wandsgelwkw vlg. technische omschrijving
 - screen
 - wm = wasmachine
 - wd = wasdroger (wcd en afvoer opties)

- RENNVOOI GEVEL**
- o - opstelplaats verdeler-voorposities zie blokoverzicht
 - hwa - hewatervoorvoer - opstelplaats verdeler-voorposities zie blokoverzicht
 - verwarmingselement in badkamer elektrisch
 - hwa - hewatervoorvoer - opstelplaats verdeler-voorposities zie blokoverzicht
 - verwarmingselement in badkamer elektrisch
- RENNVOOI BEGLAZING**
- beglazing aan binnenzijde (tenzij anders aangegeven)
 - inbraakwerendheidsklasse 2 volgens NEN 5096
 - o - beglazing dubbel isolerend
 - oo - beglazing triple isolerend
 - o - beglazing dubbel isolerend, letselveilig
 - oo - beglazing triple isolerend, letselveilig
 - o - beglazing dubbel isolerend, doorvalveilig
 - oo - beglazing triple isolerend, doorvalveilig
 - M - beglazing, matglas
 - o - beglazing, 30 min. brandwerend
 - o - beglazing, geluiddwerend
 - o - beglazing, zonerend

De gevels en hellende daken zullen op basis van de voorschriften van de gemeente Nijmegen en conform het ecologisch advies worden voorzien van de nodige neigegedigheden voor harnassen, gerzwaluwen, dwergvleermuizen, insecten e.d. Zodra dit advies is vastgesteld en de voorzieningen zijn bepaald zal hierover nader gecommuniceerd worden en/of zullen deze tekeningen daarop aangepast worden.

Projectnaam: BLENT fase 1	Projectlocatie: Lent	Projectnr.: G105447
Opdrachtgever: Heijmans Vastgoed BV	Architect: Hilbertbosch Architecten	Projectfase: Verkooptekening
Onderwerp: OVZT BNR 50	Plattegr, gevel, doorsnede	
Projectnr.: G105447	Projectlocatie: Lent	Projectnr.: G105447
Opdrachtgever: Heijmans Vastgoed BV	Architect: Hilbertbosch Architecten	Projectfase: Verkooptekening
Onderwerp: OVZT BNR 50	Plattegr, gevel, doorsnede	

heijmans
Woningbouw

Formaat: A0
Schaal: 1:50
Datum: 15-03-2023
Cadeau: VDB

VK-9.050