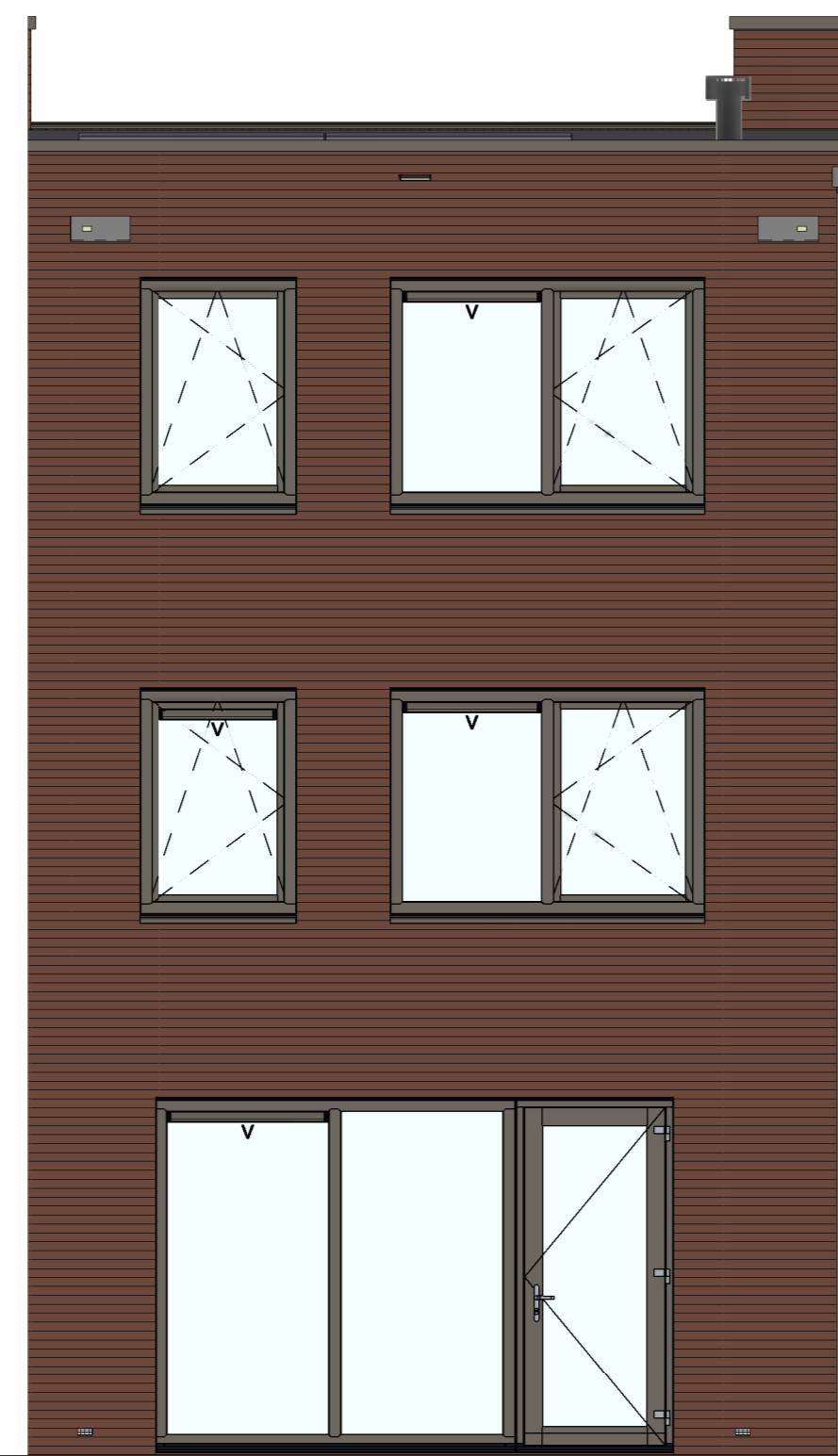




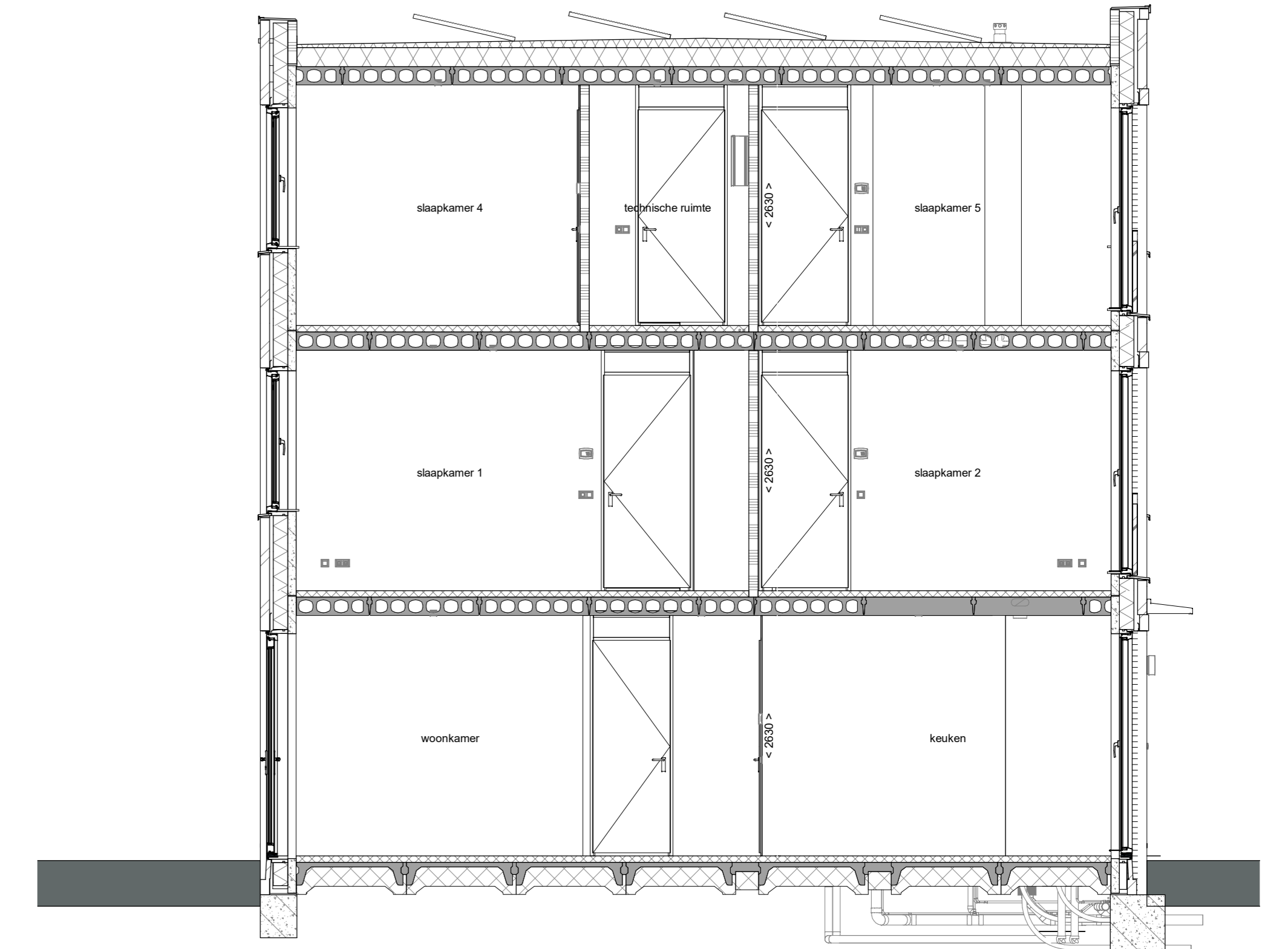
bouwvr. 52

voorgevel  
1 : 50

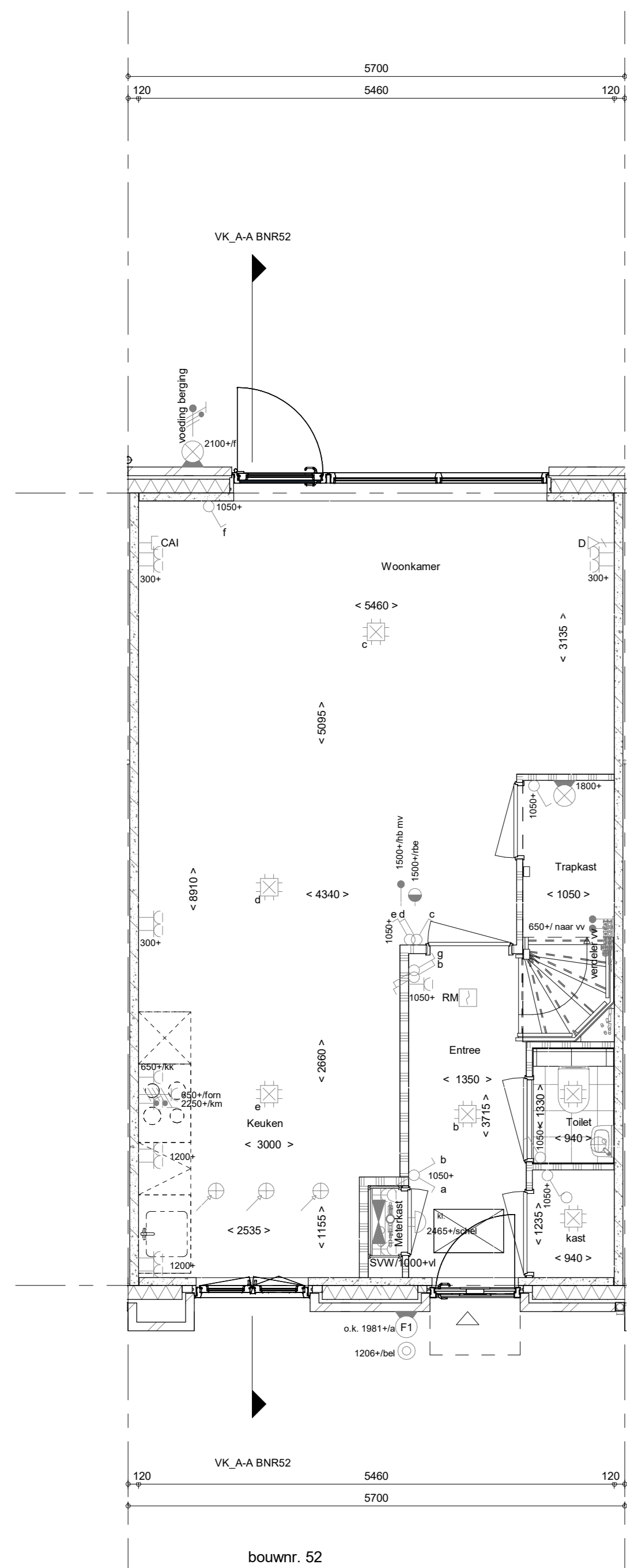


bouwvr. 52

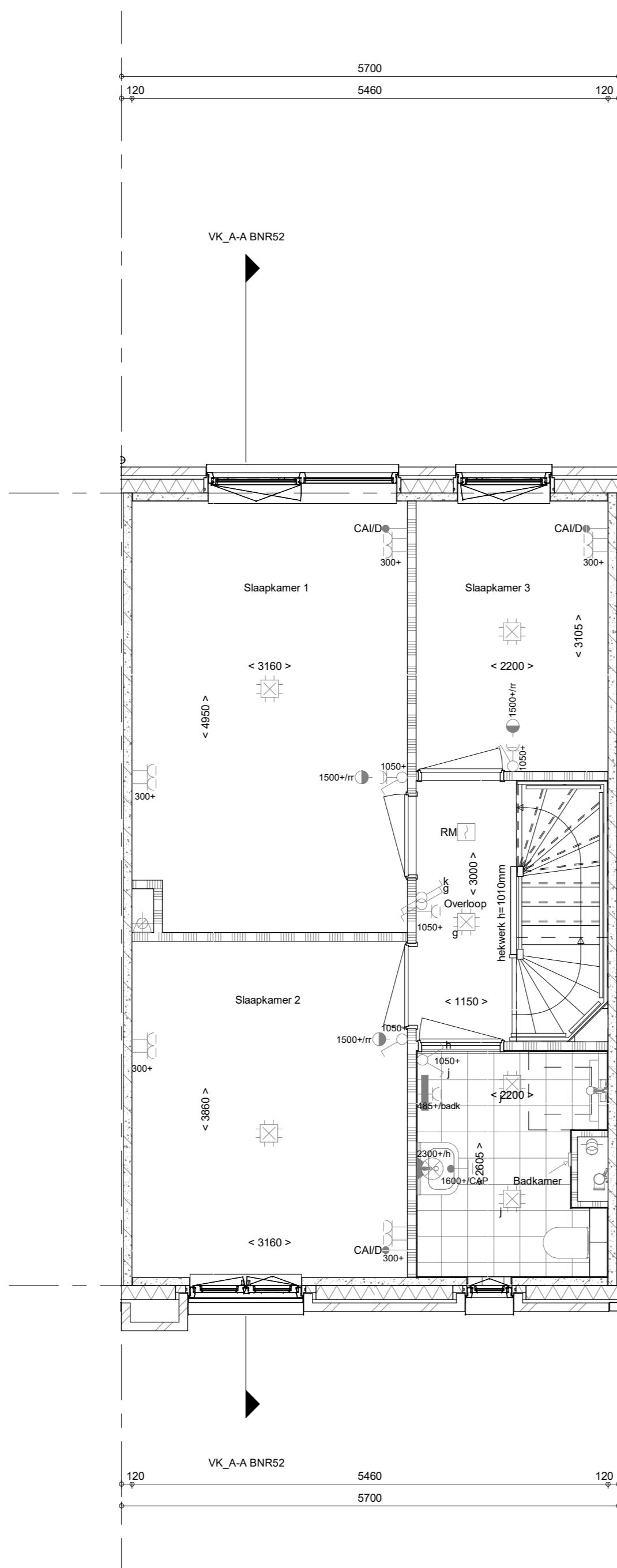
achtergevel  
1 : 50



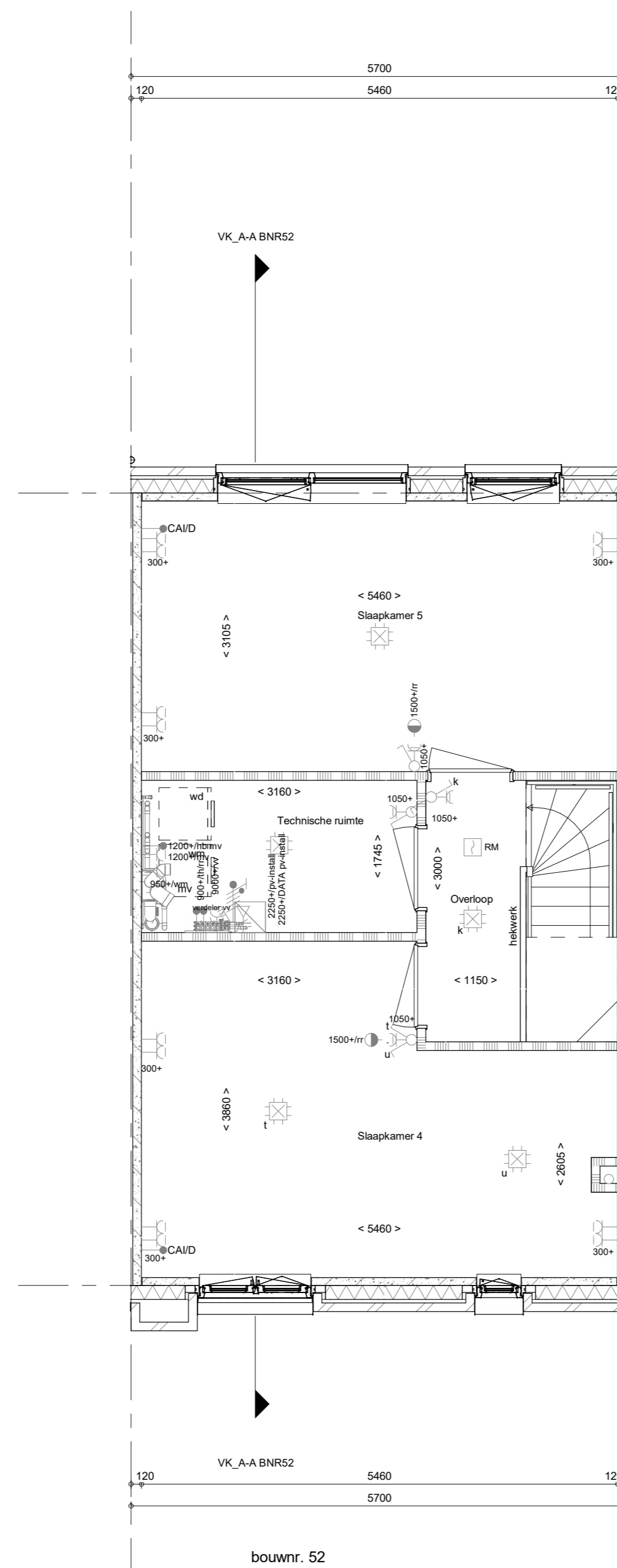
doorsnede A-A  
1 : 50



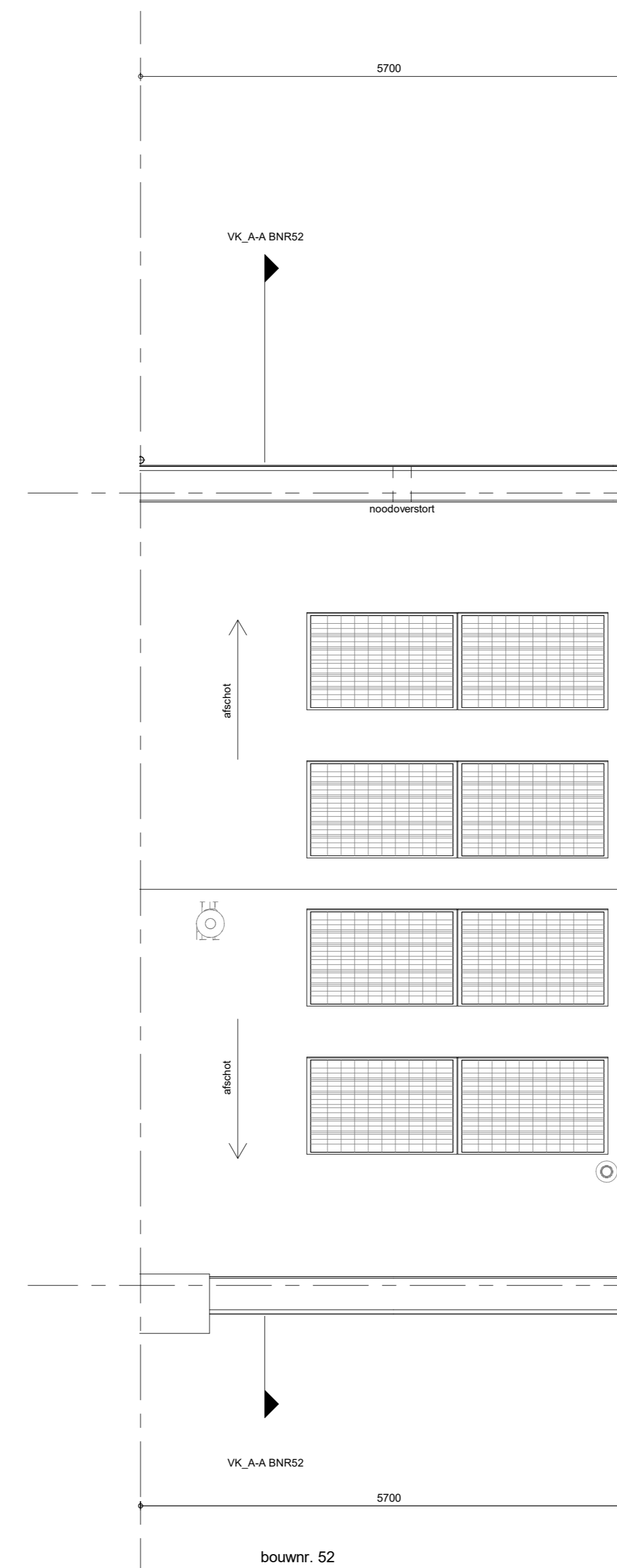
Begane grond  
1 : 50



1e verdieping  
1 : 50



2e verdieping  
1 : 50



Dakaanzicht  
1 : 50

- RENVOOI**  
Symbolen alleen van toepassing indien in de woning aangegeven
- ELEKTRISCHE INSTALLATIE**
- Aansluitpunt 3 fase, nul en beschermingscontact, pv-install bedraad, niet afgemonteerd (loos in mk)
  - Aansluitpunt voeding PV-installatie (indien PV-install aanwezig)
  - Aansluitpunt niet bedraad
  - Loze leiding wordt bedraad met CAI en UTP kabel, niet afgemonteerd, en op rol in meterkast (pv-inst alleen bedraad met UTP kabel)
  - Aansluitpunt TV wordt bedraad met CAI en UTP kabel, afgemonteerd met CAI wandcontactdoos en female stekertje in meterkast
  - Aansluitpunt DATA wordt bedraad met CAI en UTP kabel, afgemonteerd met RJ45 wandcontactdoos en RJ45 stekertje in meterkast (afgemonteerd DATA indien PV-install aanwezig)
  - Aansluitpunt tbv armatuur op wand
  - Bel
  - Centraal aardpunt
  - Contactdoos tbv verlichting
  - Drukknop
  - Enkeelpolige schakelaar met wandcontactdoos, verhoogde aanraakveiligheid
  - Aansluitpunt tbv armatuur op wand
  - Rookmelder, optisch op lichtniveau conform NEN 2555
  - Schakelaar, 1-polig
  - Schakelaar, serie-
  - Schakelaar, wissel-
  - Schakelaar, wissel-, 2-voudige uitvoering
  - Schakelaar, wissel-rekening
  - Schakelaar, tbv bediening ventilatie
  - Thermostaat/ ruimteregeelaar (th/rt)
  - Verdeelinrichting
  - Wandcontactdoos 1-voudig met beschermingscontact, verhoogde aanraakveiligheid
  - Wandcontactdoos 2-voudig met beschermingscontact, waterdicht
  - Wandcontactdoos 2-voudig met beschermingscontact, verticaal, verhoogde aanraakveiligheid
  - Wandcontactdoos 2-voudig met beschermingscontact, horizontaal, verhoogde aanraakveiligheid
  - Wandcontactdoos met wisselschakelaar, verhoogde aanraakveiligheid
  - Wandcontactdoos, perilex, 2x230V tbv fornuis
  - Omvormer PV-installatie
  - PV-paneel
  - PV-panels ter indicatie, aantal en positie kan afwijken van tekening
  - aantal PV-panels conform de specifieke bouwnummer BENG berekening

- CENTRALE VERWARMING EN WATERINSTALLATIE**
- hwa - behuizing waterafvoer
  - opstelplaats verdeler-voorposities zie blokoverzicht
  - vloerverwarming
  - verwarmingselement in badkamer
  - elektrisch

- MECHANISCHE INSTALLATIE**
- opstelplaats mechanische ventilatie
  - afzuigpunt mechanische ventilatie plafond
  - afzuigpunt mechanische ventilatie wand

- BOUWKUNDIG RENVOOI**
- Kruipkolk
  - Entree symbol
  - betonwanden - langsgewel 90 mm
  - opgevel en wangscheidende wanden 100 mm
  - isolatie 160 mm
  - metsehwerk 100 mm
  - gasbeton 70/100 mm
  - lichte scheidingwand ongeïsoleerde wand 100 mm
  - lichte scheidingwand ongeïsoleerde wand 118 mm
  - dakpakket
  - ribbenvloer 350 mm
  - betonvloer 200 mm
  - dekvloer 70 mm
  - wandsgelwerk vlg. technische omschrijving
  - screen
  - wm = wasmachine
  - wd = wasdroger (wcd en afvoer opties)

- RENVOOI GEVEL**
- opstelplaats verdeler-voorposities zie blokoverzicht
  - verwarmingselement in badkamer
  - elektrisch
  - suuroofter
  - ventilatorooster
  - doorvalveilig glas
  - \* Akoestische rooster / valdorpel / stofdorpel slaapkamerdeuren
- RENVOOI BEGLAZING**
- beglazing aan binnenzijde (tenzij anders aangegeven)
  - inbraakwerendheidsklasse 2 volgens NEN 5096
  - o - beglazing dubbel isolierend
  - oo - beglazing triple isolierend
  - o-o - beglazing dubbel isolierend, letselveilig
  - o-o-o - beglazing triple isolierend, letselveilig
  - o-o-o-o - beglazing dubbel isolierend, doorvalveilig
  - o-o-o-o-o - beglazing triple isolierend, doorvalveilig
  - M - beglazing, matglas
  - o-o-o-o-o - beglazing, 30 min. brandwerend
  - o-o-o-o-o - beglazing, geluiddwerend
  - o-o-o-o-o - beglazing, zonerend

De gevels en hellende daken zullen op basis van de voorschriften van de gemeente Nijmegen en conform het ecologisch advies worden voorzien van de nodige neigegedichten voor hussmussen, gerzwaluwen, dwergvlinders, insecten e.d. Zodra dit advies is vastgesteld en de voorzieningen zijn bepaald zal hierover nader gecommuniceerd worden en/of zullen deze tekeningen daarop aangepast worden.

<p>Projectnaam: BLENT fase 1</p> <p>Projectlocatie: Lent</p> <p>Projectnr.: G105447</p>	<p>Opdrachtgever: Heijmans Vastgoed BV</p> <p>Architect: Hilbertbosch Architecten</p> <p>Projectfase: Verkooptekening</p> <p>Onderwerp: OVZT BNR 52</p> <p>Plattegr, gevel, doorsnede</p>	<p>Wijziging nr.: Wijziging datum: Wijziging omschrijving:</p>	<p><b>heijmans</b> Woningbouw</p> <p>Postbus 171 5200 AD 't Horst T 031-463 91 11 F 031-463 91 11</p> <p>Format: A0 Schaal: 1:50 Datum: 15-03-2023 Cadeau: VDB</p> <p><b>VK-9.052</b></p>
---	---	--	---