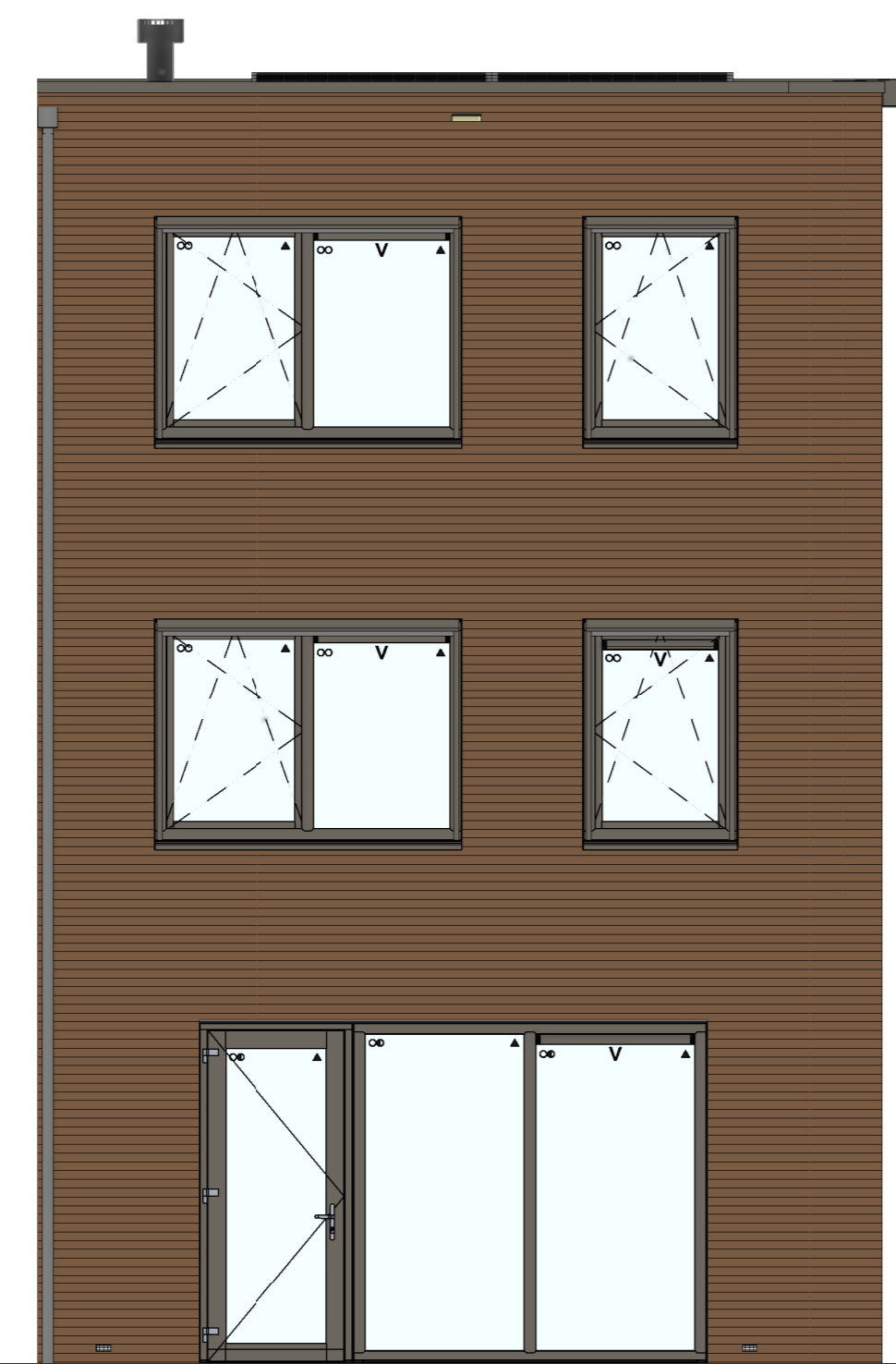




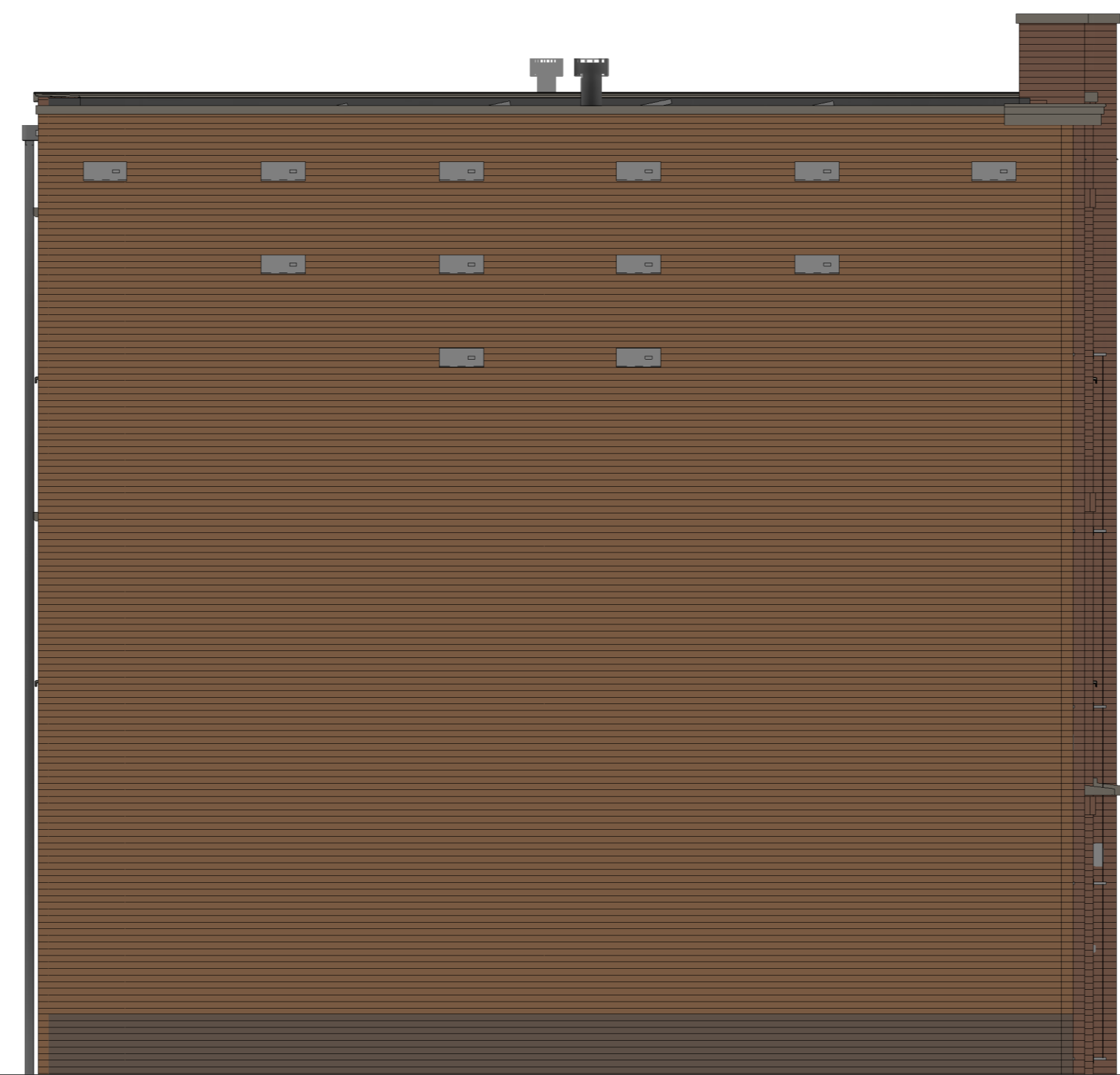
bouwnr. 55

voorgevel
1 : 50



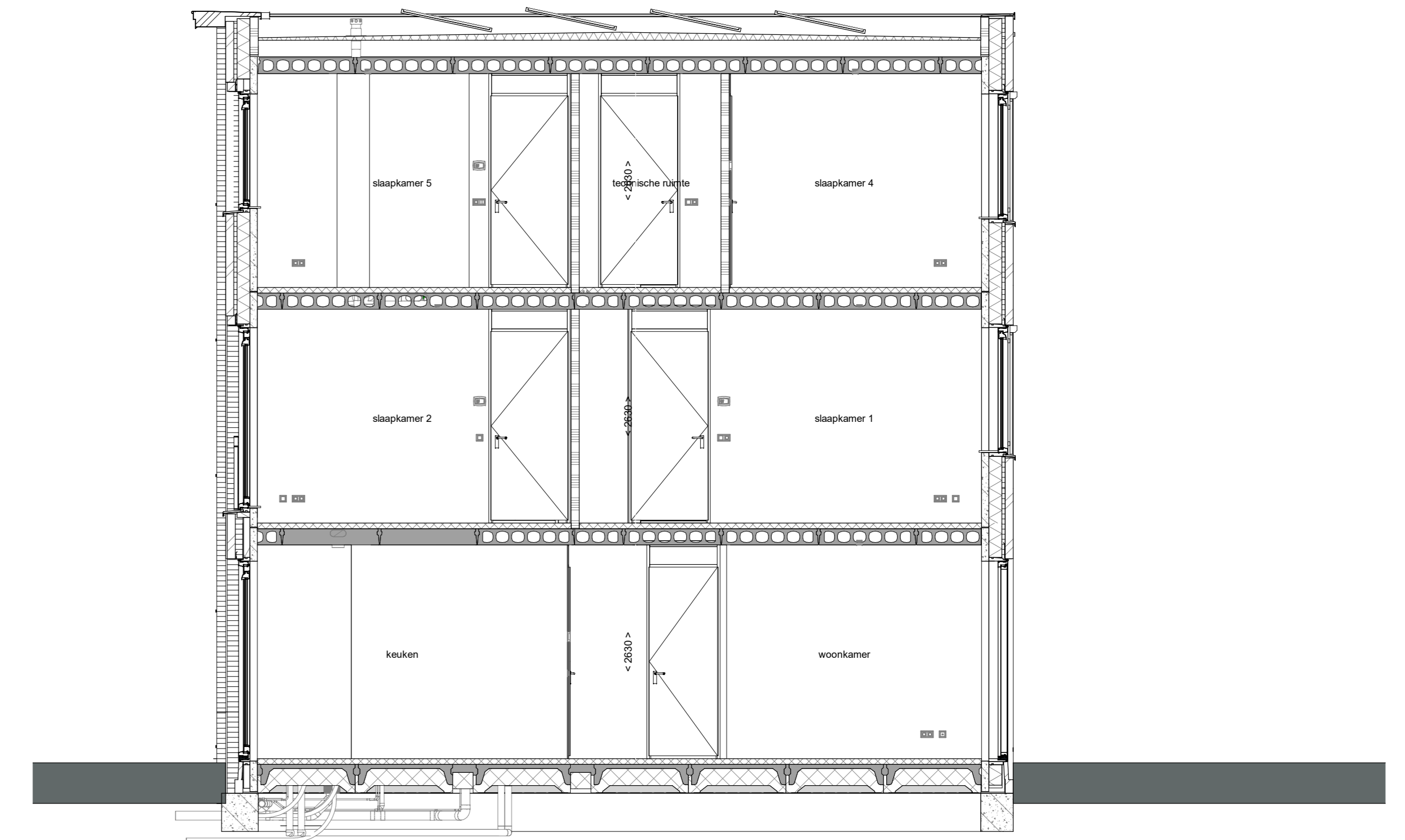
bouwnr. 55

achtergevel
1 : 50

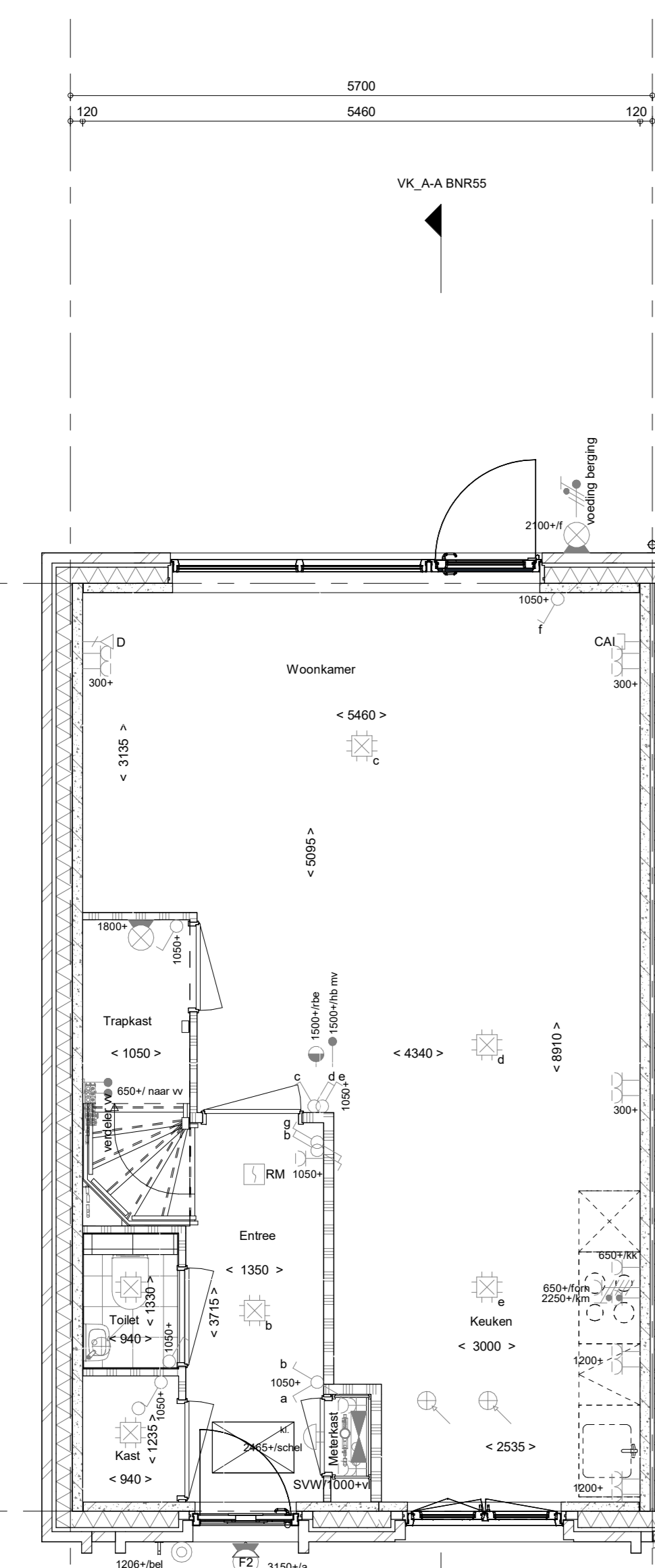


bouwnr. 55

linkerzijgevel
1 : 50

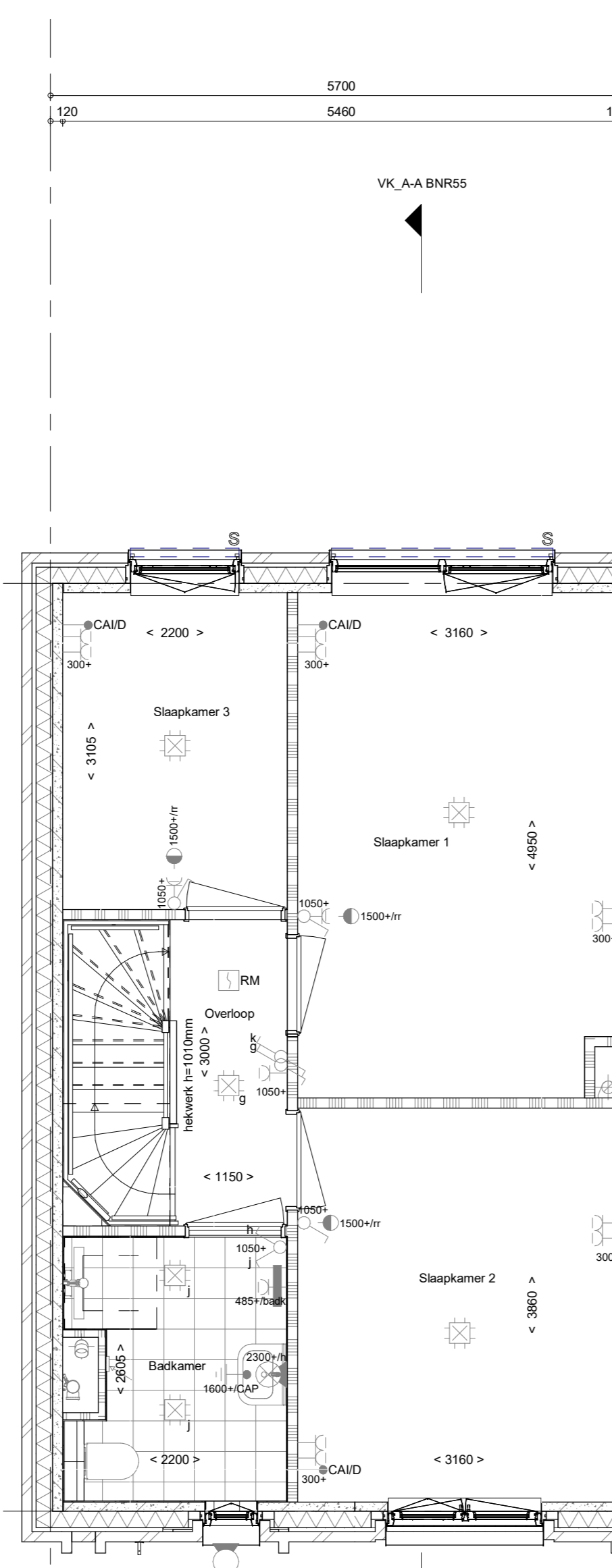


doorsnede A-A
1 : 50



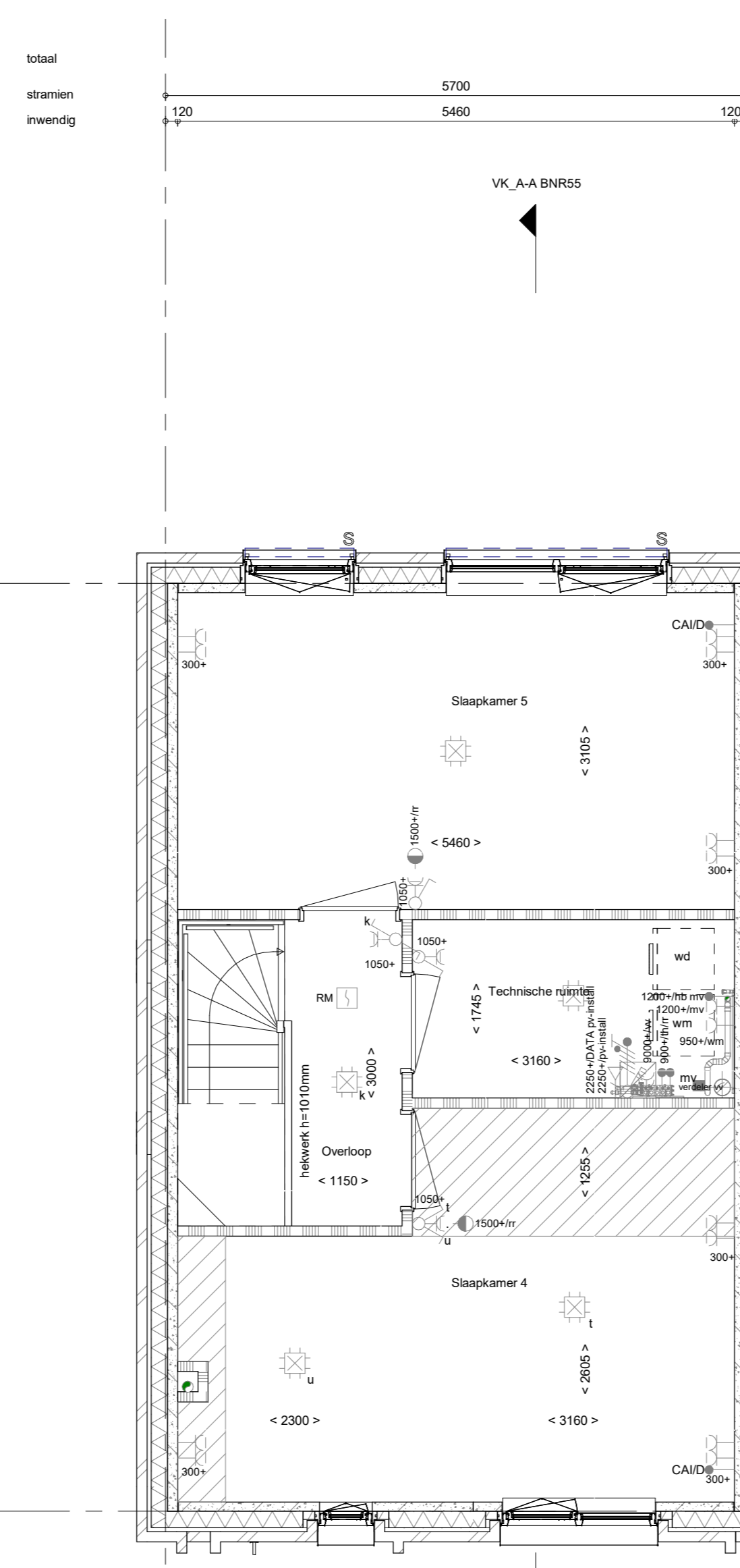
bouwnr. 55

Begane grond
1 : 50



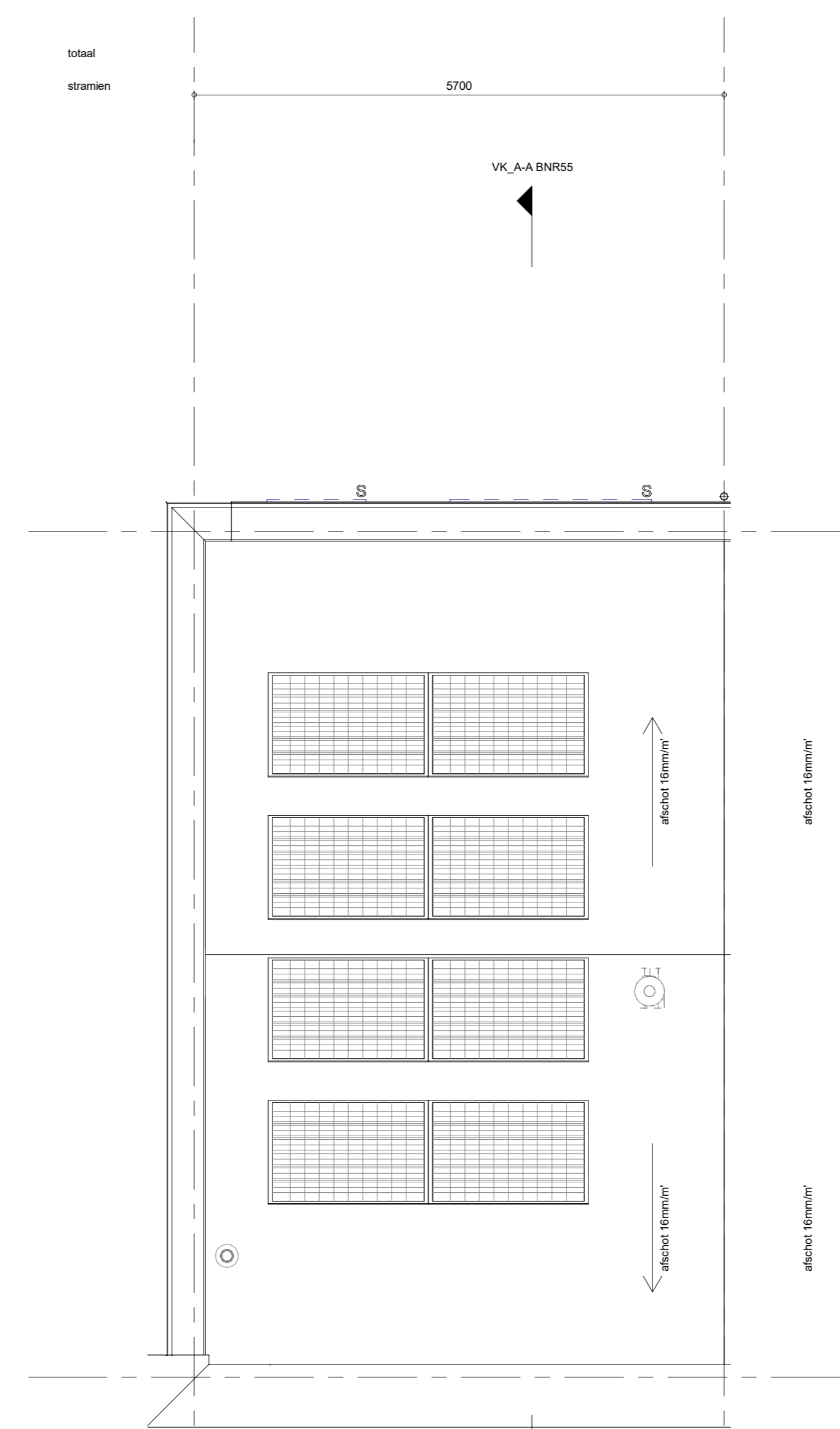
bouwnr. 55

1e verdieping
1 : 50



bouwnr. 55

2e verdieping
1 : 50



stairan

Dakaanzicht
1 : 50

RENVOOI
Symbolen alleen van toepassing indien in de woning aangegeven

- ELEKTRISCHE INSTALLATIE**
- Aansluitpunt 3 fase, nul en beschermingscontact, pv-install bedraad, niet afgemonteerd (boos in mik)
 - Aansluitpunt voeding PV-installatie (indien PV-install aanwezig)
 - Aansluitpunt niet bedraad
 - Luzex leding wordt bedraad met CAI en UTP kabel, niet afgemonteerd, en op rol in meterkast (pv-inst alleen bedraad met UTP kabel)
 - Aansluitpunt TV wordt bedraad met CAI en UTP kabel, afgemonteerd met CAI wandcontactdoos en female stekertje in meterkast
 - Aansluitpunt DATA wordt bedraad met CAI en UTP kabel, afgemonteerd met RJ45 wandcontactdoos en RJ45 stekertje in meterkast (afgemonteerd DATA indien PV-install aanwezig)
 - Aansluitpunt tbv armatuur op wand
 - Bel
 - Centraal aardpunt
 - Centraaldoos tbv verlichting
 - Druknop
 - Enkeelpolige schakelaar met wandcontactdoos, verhoogde aanraakveiligheid
 - Aansluitpunt tbv armatuur op wand
 - Rookmelder, optisch op kleinnet conform NEN 2555
 - Schakelaar, 1-polig
 - Schakelaar, serie-
 - Schakelaar, wissel-
 - Schakelaar, wissel- 2-voudige uitvoering
 - Schakelaar, wissel-reekelemping
 - Schakelaar, tbv bediening ventilatie
 - Thermostaat/ruimte-regelaar (bv r)
 - Verdeelinrichting
 - Wandcontactdoos 1-voudig met beschermingscontact, verhoogde aanraakveiligheid
 - Wandcontactdoos 2-voudig met beschermingscontact, waterdicht
 - Wandcontactdoos 2-voudig met beschermingscontact, verticaal, verhoogde aanraakveiligheid
 - Wandcontactdoos 2-voudig met beschermingscontact, horizontaal, verhoogde aanraakveiligheid
 - Wandcontactdoos met wisselschakelaar, verhoogde aanraakveiligheid
 - Wandcontactdoos, perlex, 2x230V tbv fornuis
 - Omvormer PV-installatie
 - PV-paneel
 - PV-panelen ter indicatie, aantal en positie kan afwijken van tekening
 - aantal PV panelen conform de specifieke bouwnummer BENG berekening

CENTRALE VERWARMING EN WATERINSTALLATIE

- hwa ◊ hemoelwaterafvoer - opstelplaats verdeler-voorposities zie blokeerzicht
- verwarmingselement in badkamer elektrisch

MECHANISCHE INSTALLATIE

- mv opstelplaats mechanische ventilatie
- afzuigpunt mechanische ventilatie plafond
- afzuigpunt mechanische ventilatie wand

BOUWKUNDIG RENVOOI

- Kruipruimte
- Entree symbol
- betorwanden - langsgelvel 90 mm - kopsgelvel en woningscheidende wanden 100 mm
- isolatie 160 mm
- metseelwerk 100 mm
- gasbeton 70/100 mm
- lichte scheidingwand geïsoleerde wand 100 mm
- lichte scheidingwand ongeïsoleerde wand 118 mm
- dakpakket
- ribbenvloer 350 mm
- betonvloer 200 mm
- dekvloer 70 mm
- wandtegels met vigs. technische omschrijving
- krijtstreep methode gedeelte onbenaemd
- OPSTELPLAATS
- wn = wasmachine
- wd = wasdroger

RENVOOI BEGLAZING

- inbraakwerendheidsklasse 2 volgens NEN 5096
- beglazing dubbel isolerend
- beglazing triple isolerend
- beglazing dubbel isolerend, letselveilig
- beglazing dubbel isolerend, doorvalveilig
- beglazing triple isolerend, doorvalveilig
- beglazing, matglas
- beglazing, 30 min. brandwerend
- beglazing, geluïdwerend
- beglazing, zonwerend
- opstelplaats verdeler-voorverwarmingselement in badkamer elektrisch
- akoestische rooster / valdorpel / stofdorpel slaapkamerdeuren

Positie en aantal ecologische voorzieningen n.t.b. i.o.m. gemeente en o.b.v. rapportage Ecoloog

Wijziging nr.	Wijziging datum	Wijziging omschrijving
Projectnaam:	BLENT fase 2	 Woningbouw
Projectlocatie:	Lent	
Projectnr.:	G107130	
Opdrachtgever:	Heijmans Vastgoed BV	Formaat: A0 Schaal: 1:50 Datum: 22-06-2023 Categorie: VDB
Architect:	Hilberinkbosch Architecten	
Projectfase:	Verkooptekening	
Onderwerp:	OVZT BNR 55 Plattegr, gevel, doorsnede	
		VK-9.055