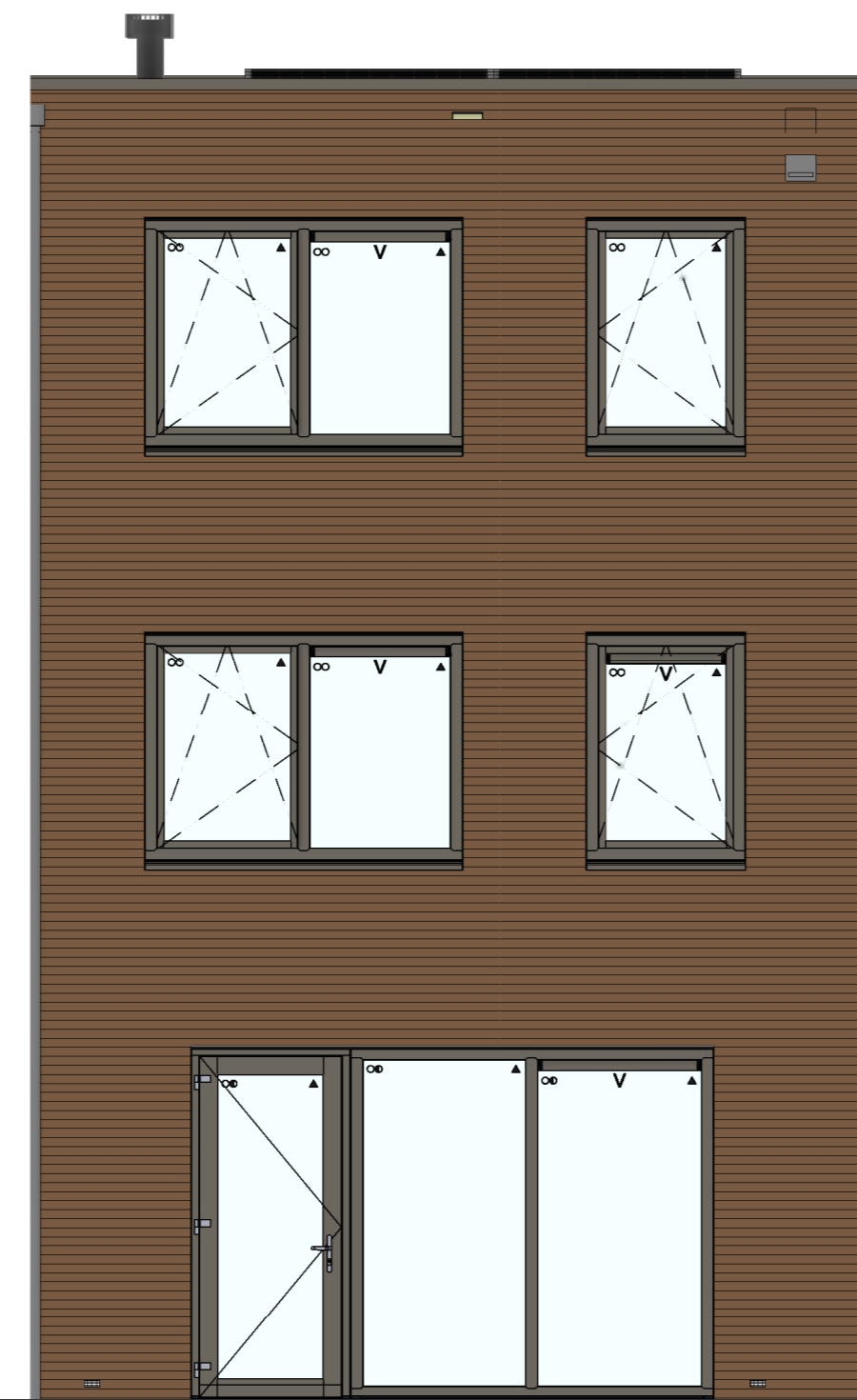
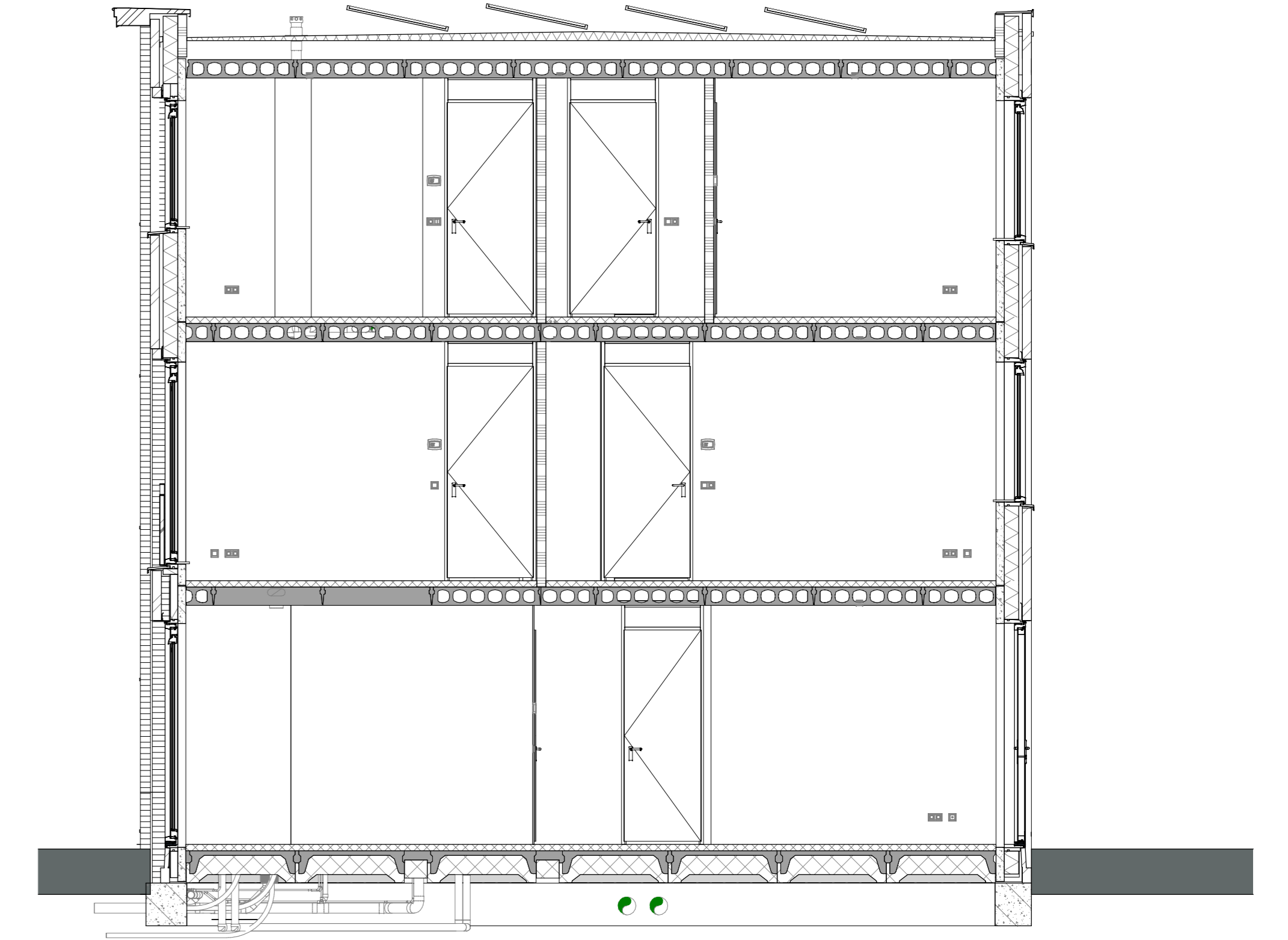




voorgevel
1 : 50



achtergevel
1 : 50



doorsnede A-A
1 : 50

- RENVOOI**
Symbolen alleen van toepassing indien in de woning aangegeven
- ELEKTRISCHE INSTALLATIE**
- Aansluitpunt 3 fase, nul en beschermingscontact, pv-install bedraad, niet afgemonteerd (boos in mik)
 - Aansluitpunt voeding PV-installatie (indien PV-install aanwezig)
 - Aansluitpunt niet bedraad
 - Lize leding wordt bedraad met CAI en UTP kabel, niet afgemonteerd, en op rol in meterkast (pv-inst alleen bedraad met UTP kabel)
 - Aansluitpunt TV wordt bedraad met CAI en UTP kabel, afgemonteerd met CAI wandcontactdoos en female stekertje in meterkast
 - Aansluitpunt DATA wordt bedraad met CAI en UTP kabel, afgemonteerd met RJ45 wandcontactdoos en RJ45 stekertje in meterkast (afgemonteerd DATA indien PV-install aanwezig)
 - Aansluitpunt tbv armatuur op wand
 - Bel
 - Centraal aardpunt
 - Contactdoos tbv verlichting
 - Drukknop
 - Enkeelpolige schakelaar met wandcontactdoos, verhoogde aanraakveiligheid
 - Aansluitpunt tbv armatuur op wand
 - Rookmelder, optisch op kleinnet conform NEN 2555
 - Schakelaar, 1-polig
 - Schakelaar, serie-
 - Schakelaar, wissel-
 - Schakelaar, wissel- 2-voudig uitvoering
 - Schakelaar, wissel-remkegelig
 - Schakelaar, tbv bediening ventilatie
 - Thermostaat/ruimteregelaar (bv/r)
- Verdeelinrichting**
- Wandcontactdoos 1-voudig met beschermingscontact, verhoogde aanraakveiligheid
 - Wandcontactdoos 2-voudig met beschermingscontact, waterdicht
 - Wandcontactdoos 2-voudig met beschermingscontact, verticaal, verhoogde aanraakveiligheid
 - Wandcontactdoos 2-voudig met beschermingscontact, horizontaal, verhoogde aanraakveiligheid
 - Wandcontactdoos met wisselschakelaar, verhoogde aanraakveiligheid
 - Wandcontactdoos, perilex, 2x230V tbv fornuis
- Omvormer PV-installatie
- PV-paneel
- PV-panelen ter indicatie, aantal en positie kan afwijken van tekening
aantal PV panelen conform de specifieke bouwnummer BENG berekening

- CENTRALE VERWARMING EN WATERINSTALLATIE**
- hwa ◊ hewelwateraivoer - voor positie zie blokoverzicht
 - opstelplaats verdelervloerverwarming
 - verwarmingselement in badkamer elektrisch

- MECHANISCHE INSTALLATIE**
- mv opstelplaats mechanische ventilatie
 - afzuigpunt mechanische ventilatie plafond
 - afzuigpunt mechanische ventilatie wand
- RENVOOI GEVEL**
- A susroofter
 - V ventilatorcoaster
 - * doorvalveilig glas

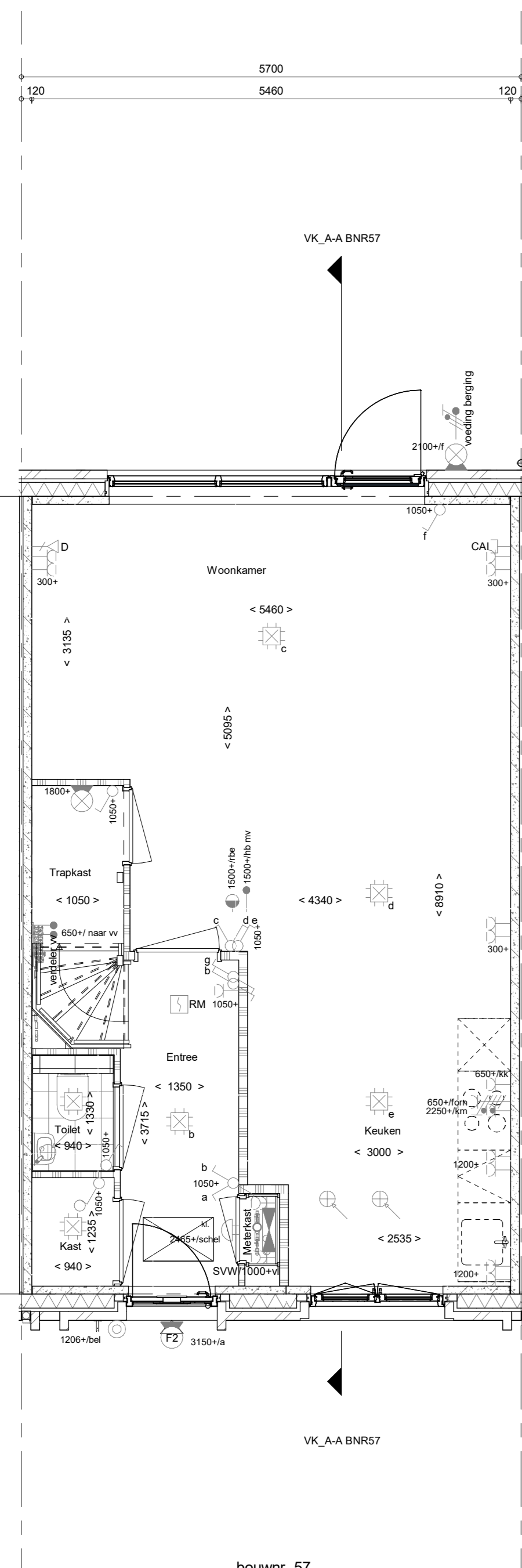
- BOUWKUNDIG RENVOOI**
- Kruipruimte
 - Entree symbol
 - betonwanden - langseivel 90 mm - kopseivel en woningscheidende wanden 100 mm
 - isolatie 160 mm
 - metselwerk 100 mm
 - gasbeton 70/100 mm
 - lichte scheidingwand geïsoleerde wand 100 mm
 - lichte scheidingwand ongeïsoleerde wand 118 mm
 - dakpakket
 - ribbenvloer 350 mm
 - betonvloer 200 mm
 - dekvloer 70 mm
 - wandtegels met vigs. technische omschrijving
 - screen
 - krijstreep methode gedeelte onbenoemd
- RENVOOI BEGLAZING**
- beglazing aan binnenzijde (tenzij anders aangegeven)
 - inbraakwerendheidsklasse 2 volgens NEN 5096
 - beglazing dubbel isolerend
 - beglazing dubbel isolerend, letsveilig
 - beglazing dubbel isolerend, doorvalveilig
 - beglazing triple isolerend, doorvalveilig
 - M beglazing, matglas
 - ▲ beglazing, 30 min. brandwerend
 - ▲ beglazing, geladwerend
 - ▲ beglazing, zonwerend

- OPSTELPLAATS**
- wm = wasmachine
 - wd = wasdroger
- RENVOOI BEGLAZING**
- Draairichting
 - R * Akoestische rooster / valdorpel / stofdorpel slaapkamerdeuren

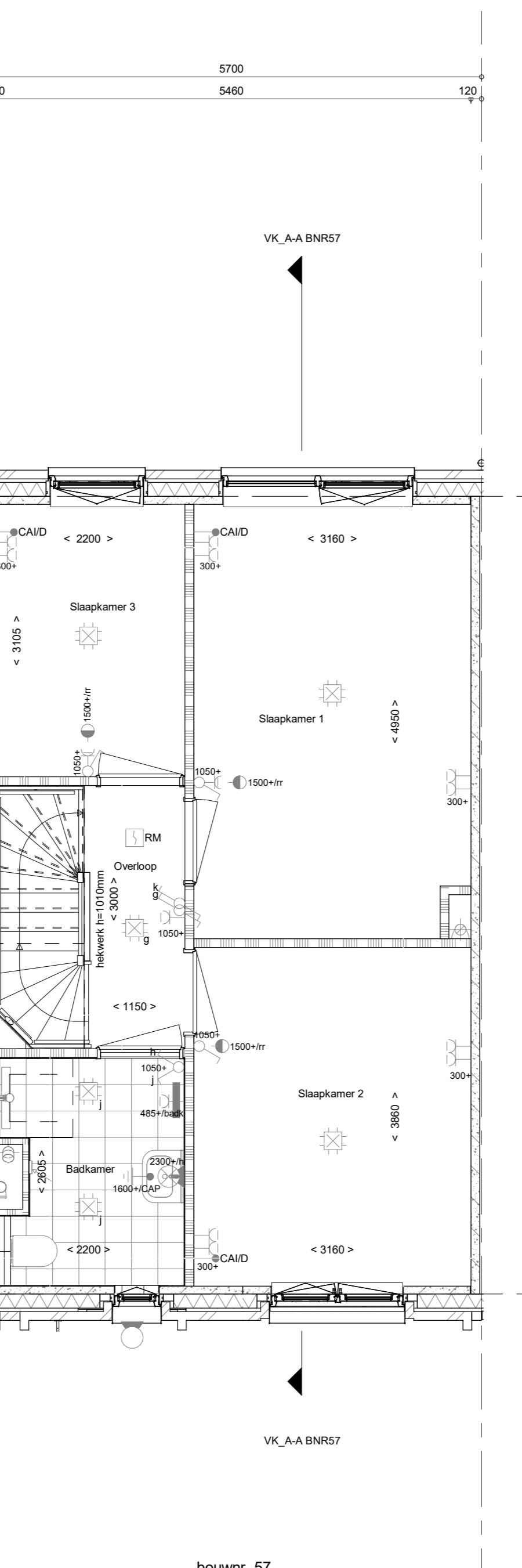
Postitie en aantal ecologische voorzieningen n.l.b. i.o.m. gemeente en o.b.v. rapportage Ecoloog

Wijziging nr. | Wijziging datum | Wijziging omschrijving

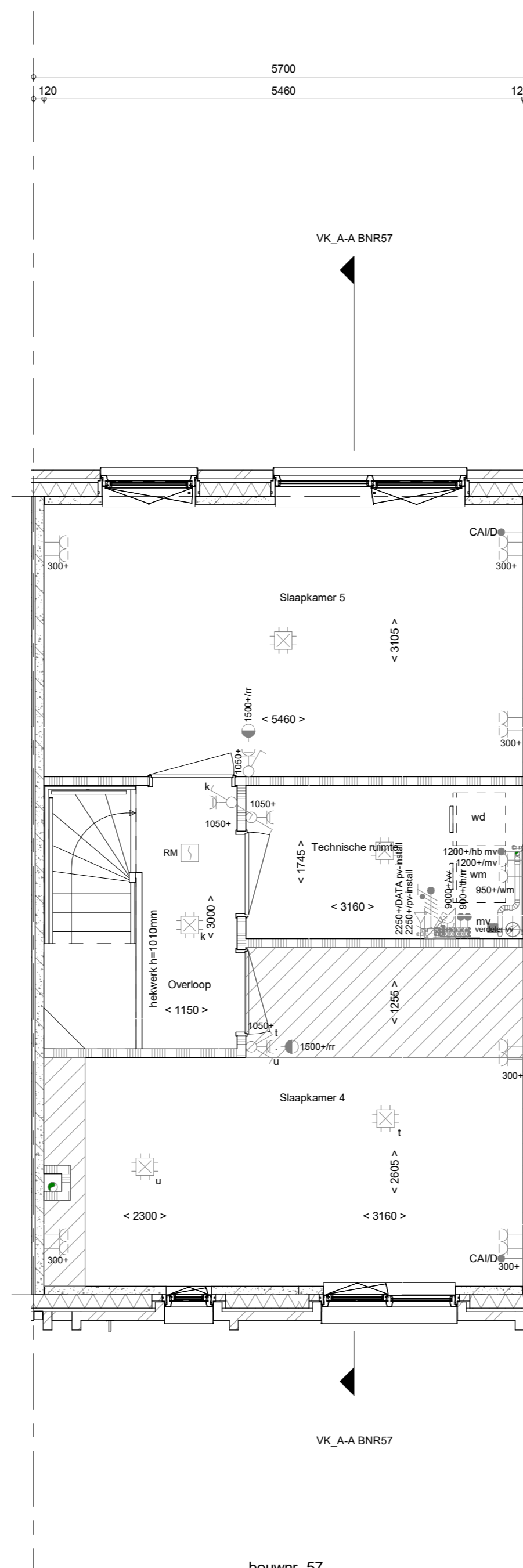
<p>Projectnaam: BLENT fase 2</p> <p>Projectlocatie: Lent</p> <p>Projectnr.: G107130</p>	<p>Opdrachtgever: Heijmans Vastgoed BV</p> <p>Architect: Hilberinkbosch Architecten</p> <p>Projectfase: Verkoopoplekking</p> <p>Onderwerp: OVZT BNR 57</p> <p>Plattegr, gevel, doorsnede</p>	<p>heijmans Woningbouw</p> <p>Stationsplein 02 Postbus 171 0101-043 91 11 3214 JF Rotterdam 020-460-14100 F 020-460 91 11</p> <p>Formaat: A0 Schaal: 1:50 Datum: 22-06-2023 Cadeau: VDB</p> <p>VK-9.057</p>
--------------------------------------------------------------------------------------------------------------	---------------------------------------------------------------------------------------------------------------------------------------------------------------------------------------------------------------------------------	-----------------------------------------------------------------------------------------------------------------------------------------------------------------------------------------------------------------------------------------------------------------------------------



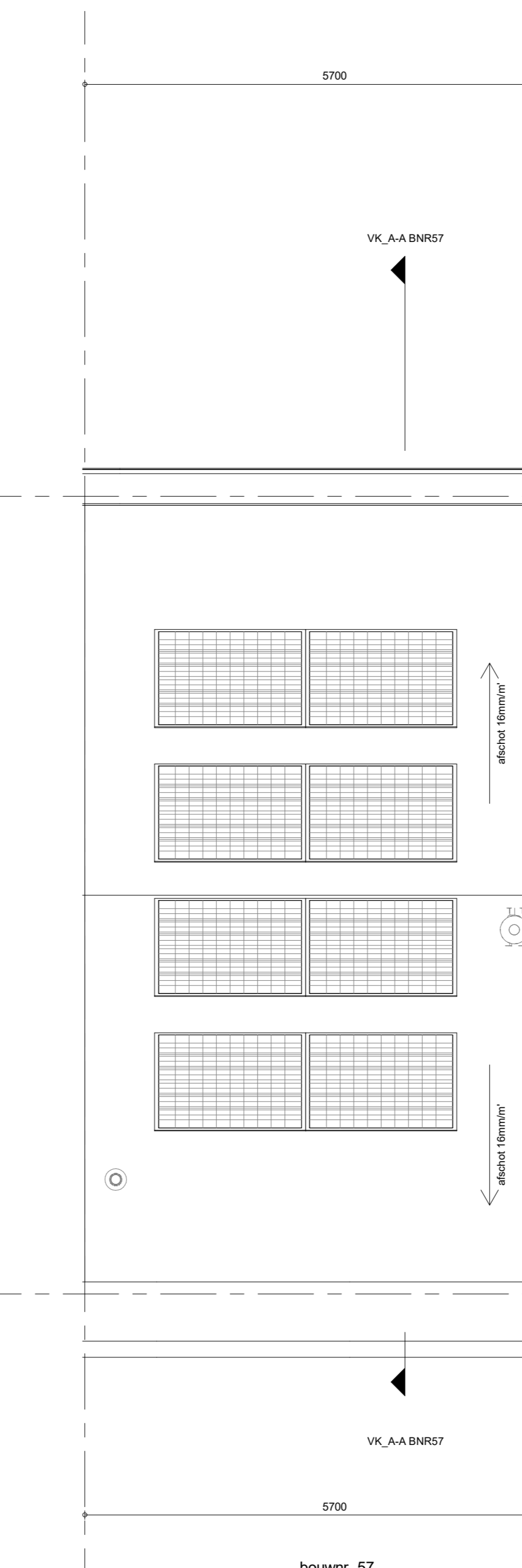
Begane grond
1 : 50



1e verdieping
1 : 50



2e verdieping
1 : 50



Dakaanzicht
1 : 50