



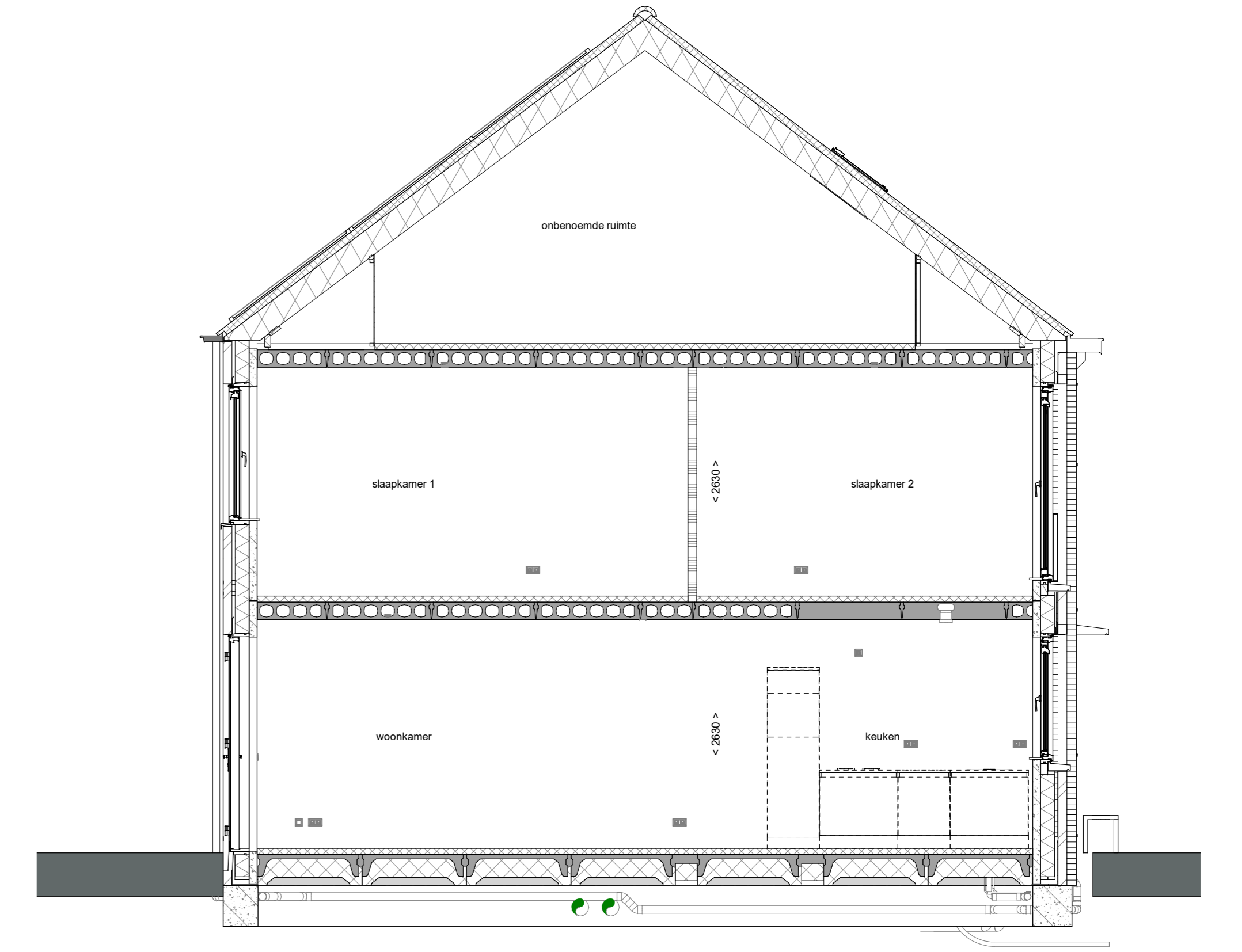
bouwnr. 83

voorgevel
1 : 50

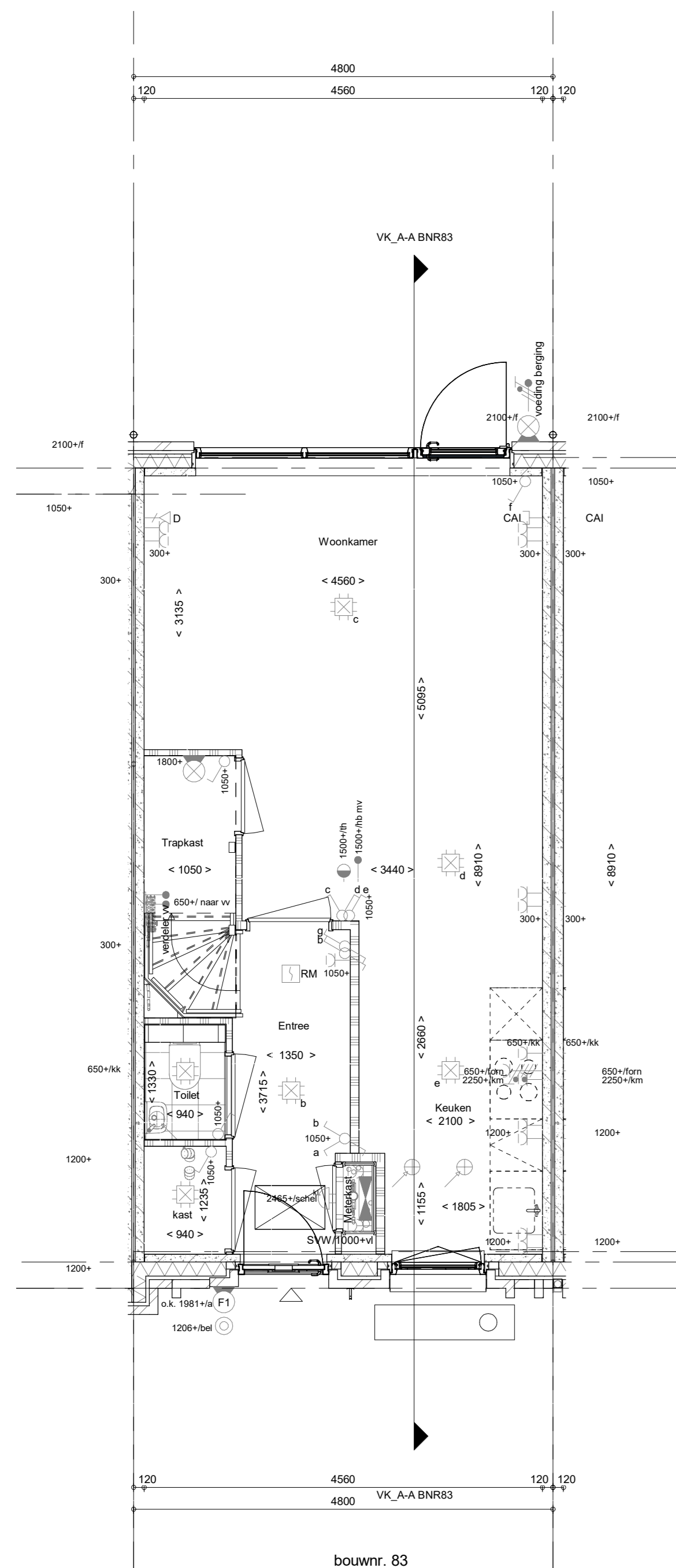


bouwnr. 83

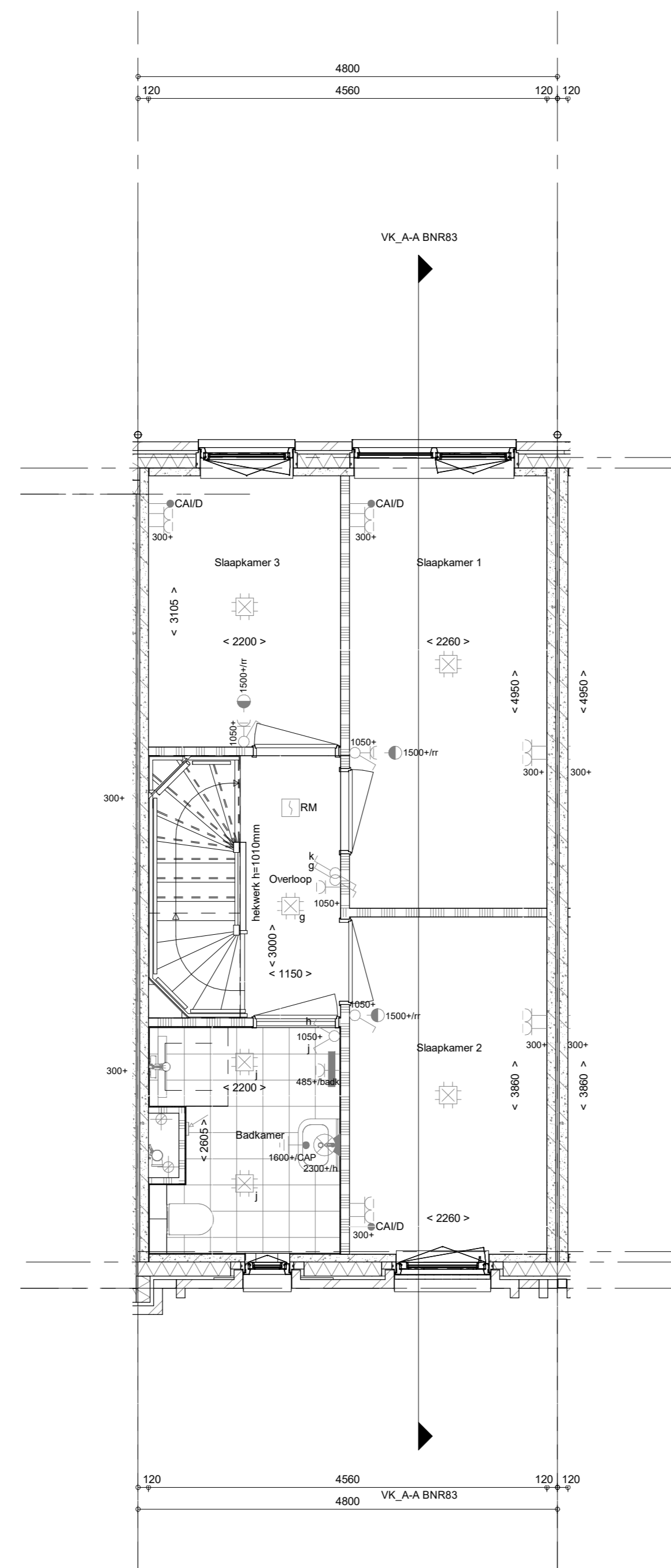
achtergevel
1 : 50



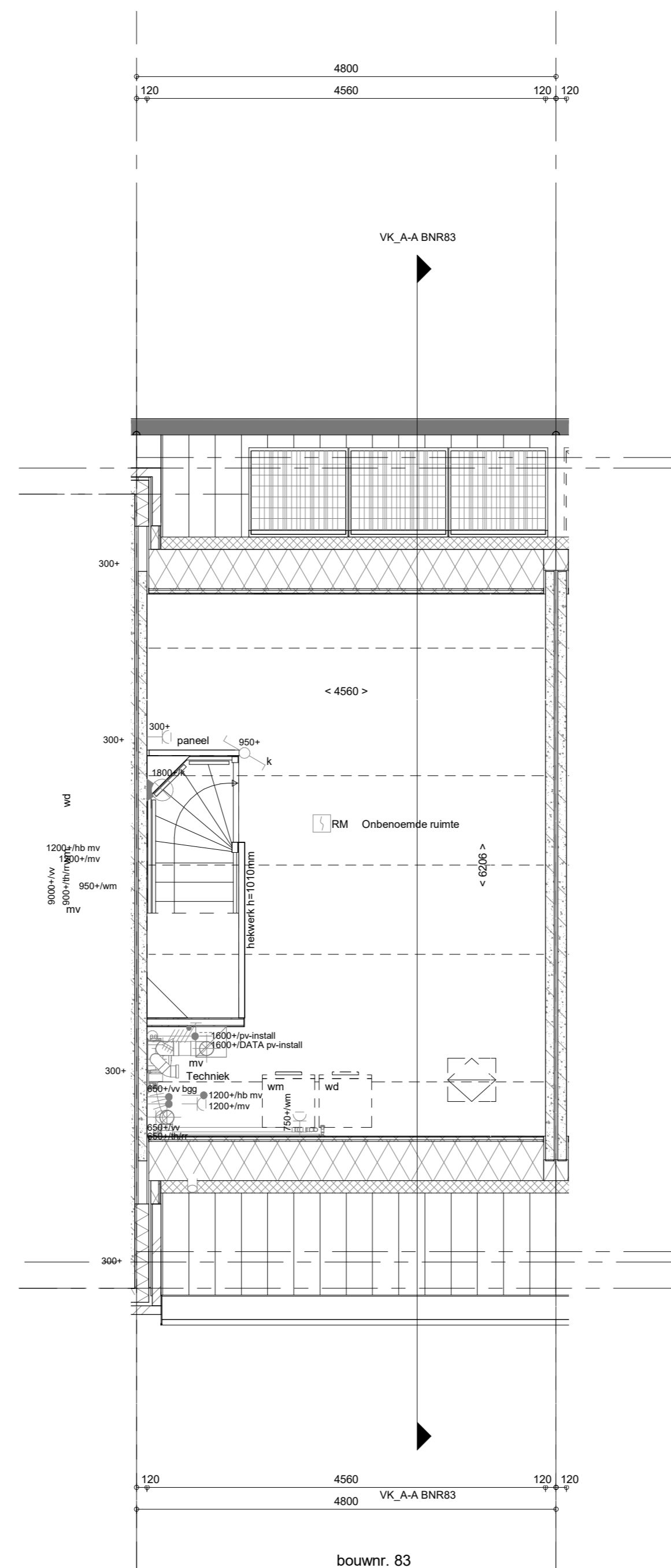
doorsnede A-A
1 : 50



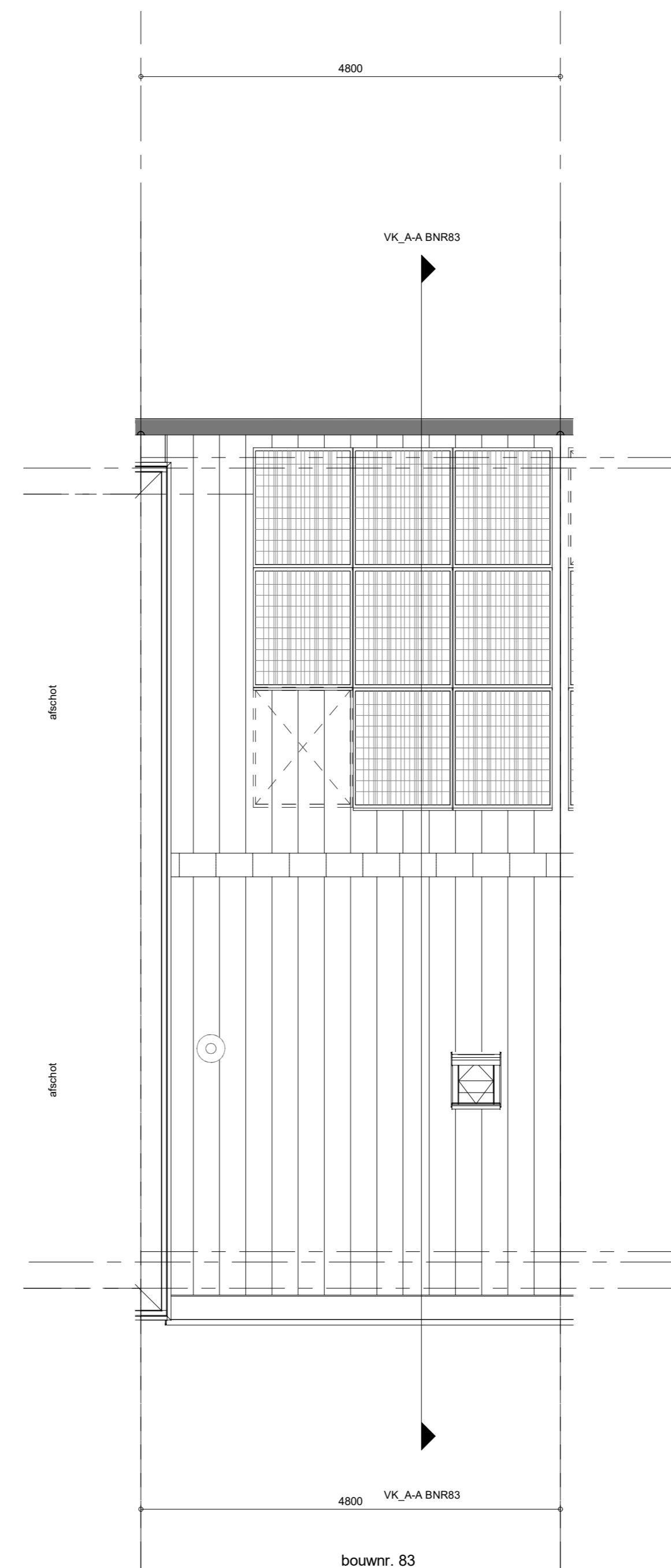
Begane grond
1 : 50



1e verdieping
1 : 50



2e verdieping
1 : 50



Dakaanzicht
1 : 50

- RENVOOI**
Symbolen alleen van toepassing indien in de woning aangegeven
- ELEKTRISCHE INSTALLATIE**
- Aansluitpunt 3 fase, nul en beschermingscontact, pv-install bedraad, niet afgemonteerd (loos in mk)
 - Aansluitpunt voeding PV-installatie (indien PV-install aanwezig)
 - Aansluitpunt niet bedraad
 - Loze leiding wordt bedraad met CAI en UTP kabel, niet afgemonteerd, en op rol in meterkast (pv-niet alleen bedraad met UTP kabel)
 - Aansluitpunt TV wordt bedraad met CAI en UTP kabel, afgemonteerd met CAI wandcontactdoos en female stekkerje in meterkast
 - Aansluitpunt DATA wordt bedraad met CAI en UTP kabel, afgemonteerd met RJ45 wandcontactdoos en RJ45 stekkerje in meterkast (afgemonteerd DATA indien PV-install aanwezig)
 - Aansluitpunt tbv armatuur op wand
 - Bel
 - Centraal aardpunt
 - Centraaldoos tbv verlichting
 - Draktrap
 - Enkelpolige schakelaar met wandcontactdoos, verhoogde aanraakveiligheid
 - Aansluitpunt tbv armatuur op wand
 - Rookmelder, optisch op lichtnet conform NEN 2555
 - Schakelaar, 1-polig
 - Schakelaar, serie
 - Schakelaar, wissel
 - Schakelaar, wissel-, 2-voudige uitvoering
 - Schakelaar, wissel-/enkeelpolig
 - Schakelaar, tbv bediening ventilatie
 - Thermostaat/ruimteregelaar (bv/r)
 - Verdeellichring
 - Wandcontactdoos 1-voudig met beschermingscontact, verhoogde aanraakveiligheid
 - Wandcontactdoos 2-voudig met beschermingscontact, waterdicht
 - Wandcontactdoos 2-voudig met beschermingscontact, verticaal, verhoogde aanraakveiligheid
 - Wandcontactdoos 2-voudig met beschermingscontact, horizontaal, verhoogde aanraakveiligheid
 - Wandcontactdoos met wisselschakelaar, verhoogde aanraakveiligheid
 - Wandcontactdoos, perlix, 2x230V tbv fornuis
 - Omvormer PV-installatie
 - PV-paneel
 - PV panelen ter indicatie, aantal en positie kan afwijken van tekening
 - aantal PV panelen conform de specifieke bouwnummer BENG berekening
- CENTRALE VERWARMING EN WATERINSTALLATIE**
- hwa → hermswateraivoer - opstelplaats verdeler- vloerverwarming
 - voor posities zie blokoverzicht
 - verwarmingselement in badkamer elektrisch
- MECHANISCHE INSTALLATIE**
- mv opstelplaats mechanische ventilatie
 - afzuigpunt mechanische ventilatie plafond
 - afzuigpunt mechanische ventilatie wand
- RENVOOI GEVEL**
- A susrooster
 - V ventilatorooster
 - W doorvaalveilig glas
- BOUWKUNDIG RENVOOI**
- ⊠ Kruipruik
 - ⊠ Entree symbol
 - ⊠ betonwanden - langsgewel 90 mm - koppelgevel en woningseparerende wanden 100 mm
 - ⊠ isolatie 160 mm
 - ⊠ metselwerk 100 mm
 - ⊠ gasbeton 70/100 mm
 - ⊠ lichte scheidingwand geïsoleerde wand 100 mm
 - ⊠ lichte scheidingwand ongeïsoleerde wand 118 mm
 - ⊠ dakpakket
 - ⊠ ribbenvloer 350 mm
 - ⊠ betonvloer 200 mm
 - ⊠ dekvloer 70 mm
 - ⊠ wandtegels vigs. technische omschrijving
 - ⊠ screen
 - ⊠ krijstreep methode gedeelte onbenoemd
- OPSTELPLAATS**
- wt = wasmachine
 - wd = wasdroger
 - ⊠ Draarichting vloeren etc.
 - R R
 - L L
 - * Akoestische rooster / valdorpel / stofdorpel slaapkamerdeuren
- RENVOOI BEGLAZING**
- beglazing aan binnenzijde (tenzij anders aangegeven)
 - inbraakwerendheidsklasse 2 volgens NEN 5096
 - ⊠ beglazing dubbel isolerend
 - ⊠ beglazing triple isolerend
 - ⊠ beglazing dubbel isolerend, letselveilig
 - ⊠ beglazing triple isolerend, doorvaalveilig
 - ⊠ beglazing dubbel isolerend, doorvaalveilig
 - ⊠ beglazing triple isolerend, doorvaalveilig
 - ⊠ beglazing, 30 min. brandwerend
 - ⊠ beglazing, geluidswerend
 - ⊠ beglazing, zonerend

Wijziging nr.	Wijziging datum	Wijziging omschrijving
Projectnaam:	BLENT fase 2	 Woningbouw
Projectlocatie:	Lent	
Projectnr.:	G107130	
Opdrachtgever:	Heijmans Vastgoed BV	Formaat: A0 Schaal: 1:50 Datum: 22-06-2023 Cadeau: VDB
Architect:	Hilberinkbosch Architecten	
Projectfase:	Verkooptekening	
Onderwerp:	OVZT BNR 83 Plattegr, gevel, doorsnede	
		VK-9.083