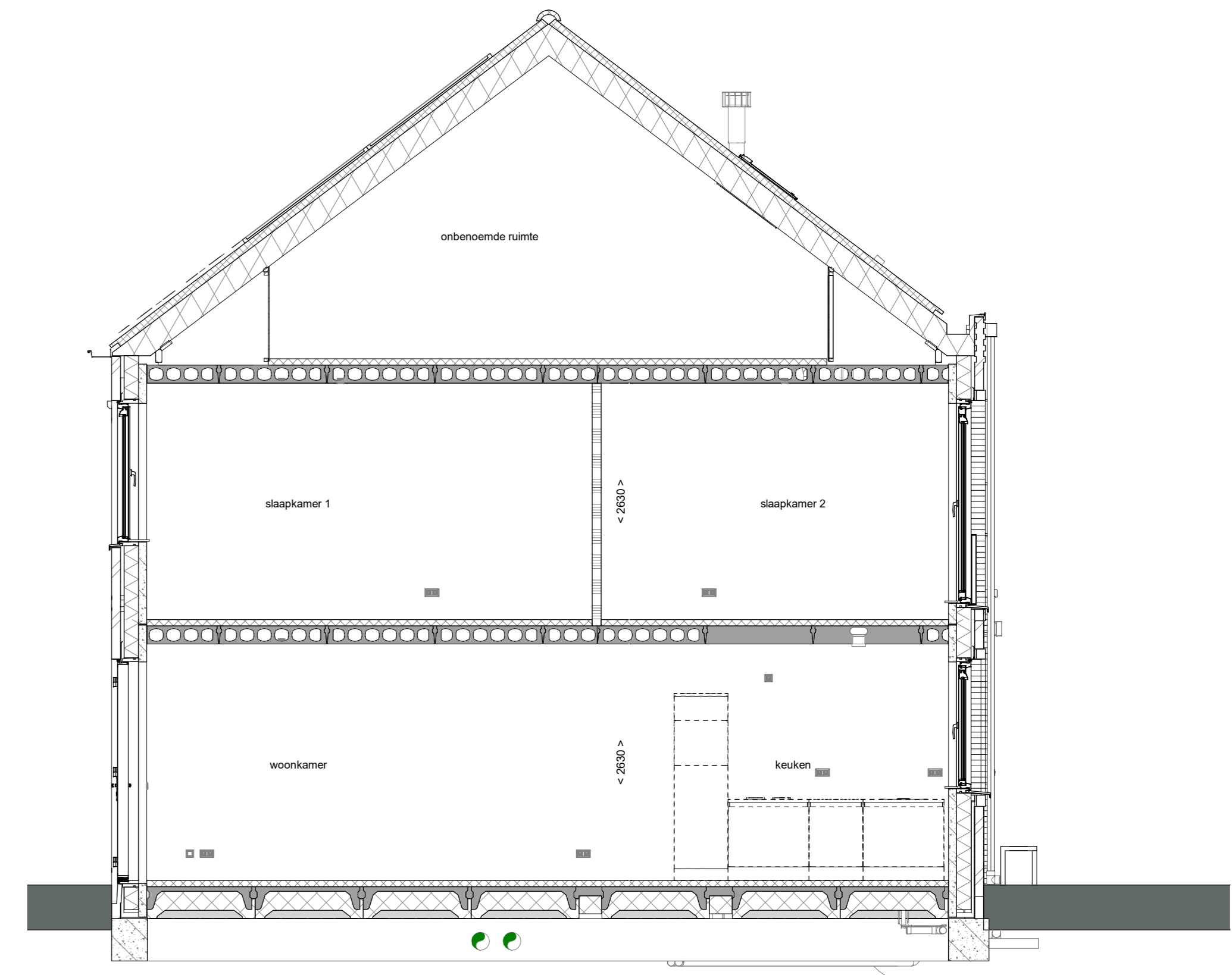




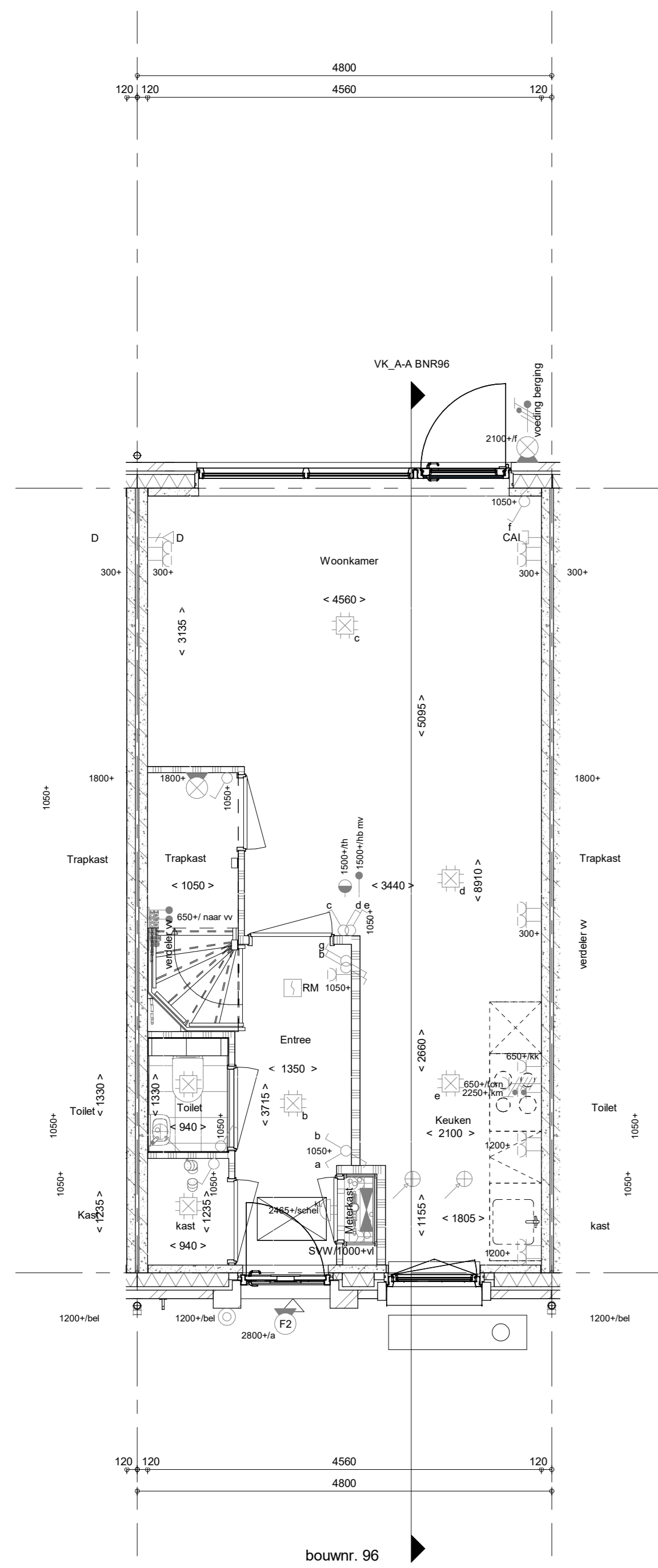
voorgevel
1 : 50



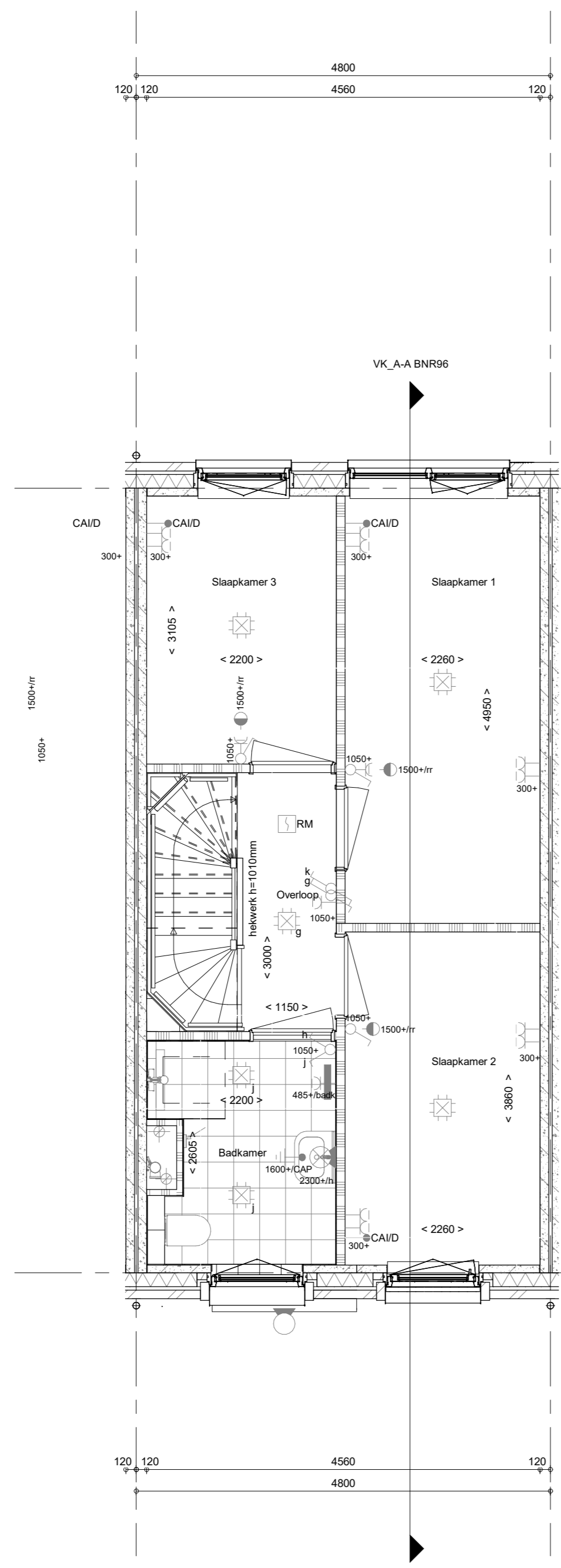
achtergevel
1 : 50



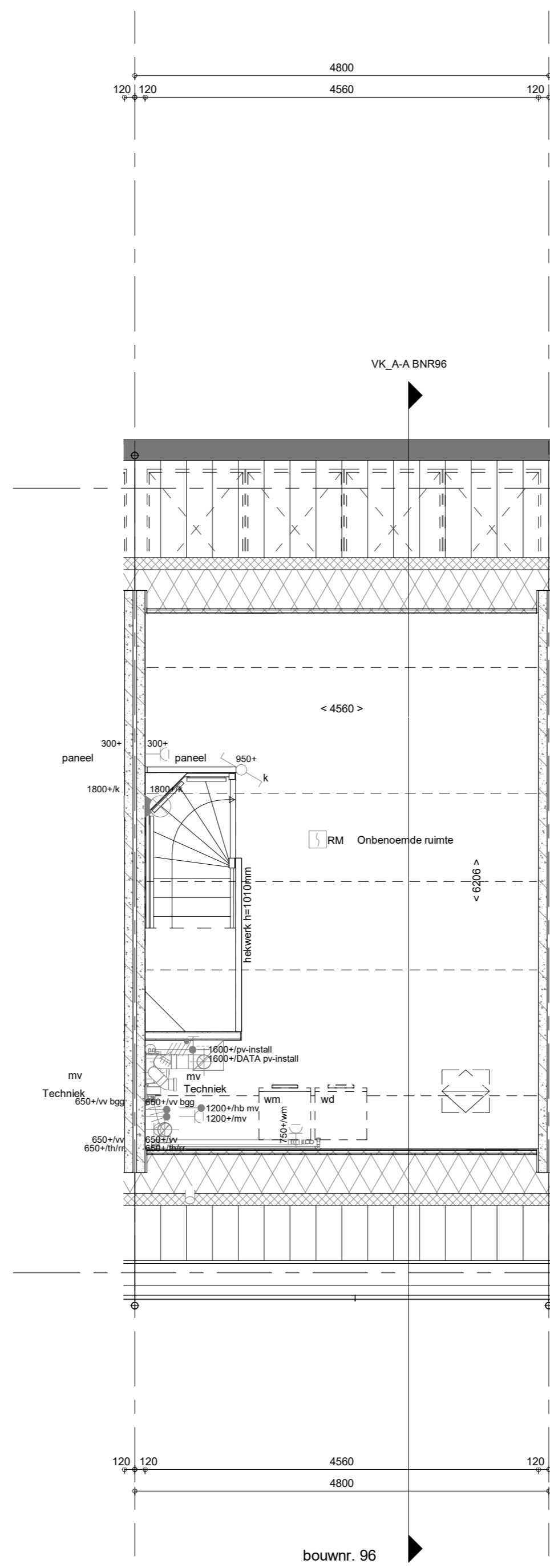
doorsnede A-A
1 : 50



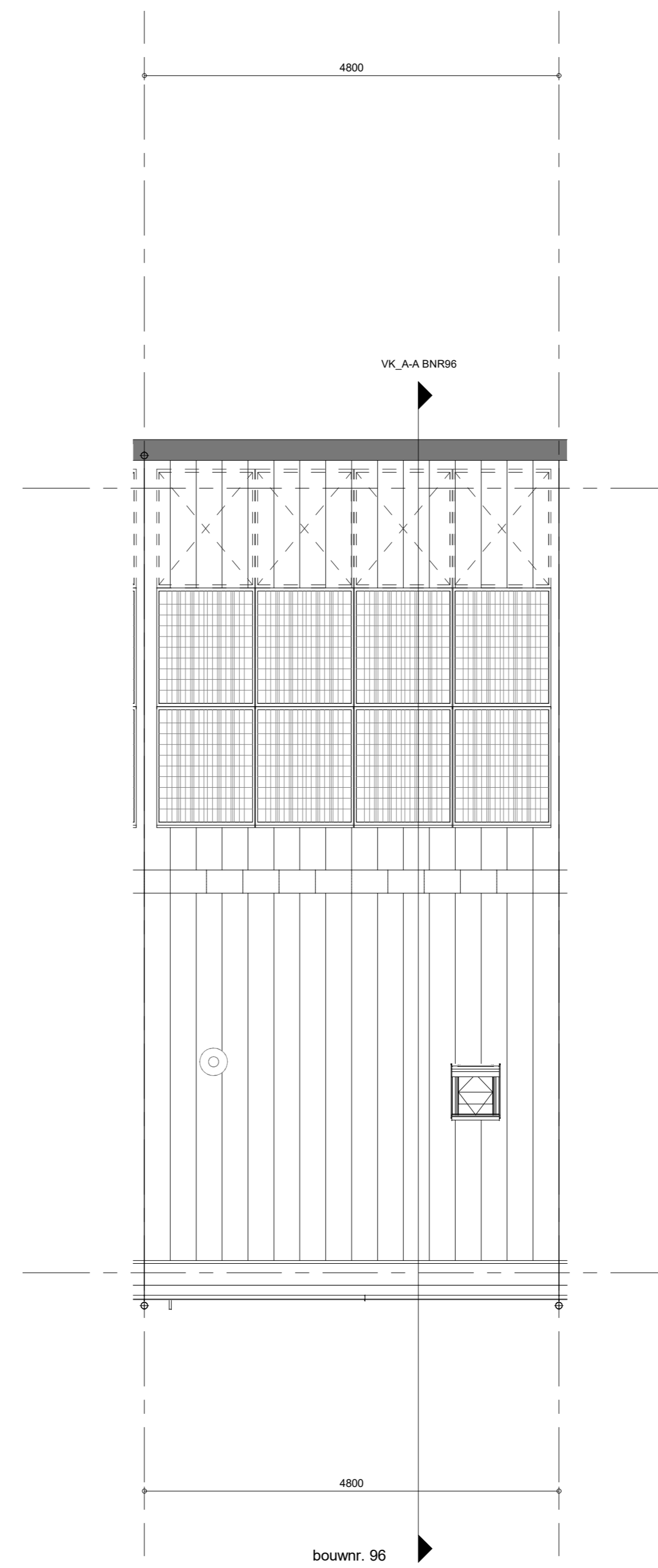
Begane grond
1 : 50



1e verdieping
1 : 50



2e verdieping
1 : 50



Dakaanzicht
1 : 50

- RENVOOI**
Symbolen alleen van toepassing indien in de woning aangegeven
- ELEKTRISCHE INSTALLATIE**
- Aansluitpunt 3 fase, nul en beschermingscontact, pv-install bedraad, niet afgemonteerd (loos in mk)
 - Aansluitpunt voeding PV-installatie (indien PV-install aanwezig)
 - Aansluitpunt niet bedraad
 - Loze leiding wordt bedraad met CAI en UTP kabel, niet afgemonteerd, en op rol in meterkast (pv-net alleen bedraad met UTP kabel)
 - Aansluitpunt TV wordt bedraad met CAI en UTP kabel, afgemonteerd met CAI wandcontactdoos en female stekkerje in meterkast
 - Aansluitpunt DATA wordt bedraad met CAI en UTP kabel, afgemonteerd met RJ45 wandcontactdoos en RJ45 stekkerje in meterkast (afgemonteerd DATA indien PV-install aanwezig)
 - Aansluitpunt tbv armatuur op wand
 - Bel
 - Centraal aardpunt
 - Centraaldoos tbv verlichting
 - Draktrap
 - Enkelpolige schakelaar met wandcontactdoos, verhoogde aanraakveiligheid
 - Aansluitpunt tbv armatuur op wand
 - Rookmelder, optisch op lichtnet conform NEN 2555
 - Schakelaar, 1-polig
 - Schakelaar, serie
 - Schakelaar, wissel
 - Schakelaar, wissel-, 2-voudige uitvoering
 - Schakelaar, wissel-/enkelpolig
 - Schakelaar, tbv bediening ventilatie
 - Thermostaat/ruimteregelaar (bv/r)
 - Verdeellering
 - Wandcontactdoos 1-voudig met beschermingscontact, verhoogde aanraakveiligheid
 - Wandcontactdoos 2-voudig met beschermingscontact, waterdicht
 - Wandcontactdoos 2-voudig met beschermingscontact, verticaal, verhoogde aanraakveiligheid
 - Wandcontactdoos 2-voudig met beschermingscontact, horizontaal, verhoogde aanraakveiligheid
 - Wandcontactdoos met wisselschakelaar, verhoogde aanraakveiligheid
 - Wandcontactdoos, perlix, 2x230V tbv fornuis
 - Omvormer PV-installatie
 - PV-paneel
 - PV panelen ter indicatie, aantal en positie kan afwijken van tekening
 - aantal PV panelen conform de specifieke bouwnummer BENG berekening

- CENTRALE VERWARMING EN WATERINSTALLATIE**
- hwa → hermelwateraivoer - opstelplaats verdeler-voorposities zie blokoverzicht
 - verwarmingselement in badkamer elektrisch

- MECHANISCHE INSTALLATIE**
- mv opstelplaats mechanische ventilatie
 - afzuigpunt mechanische ventilatie plafond
 - afzuigpunt mechanische ventilatie wand

- RENVOOI GEVEL**
- A susrooster
 - V ventilatorooster
 - W doorvalveilig glas
 - Drainrichting
 - R Vloeren DREIN
 - L * Akoestische rooster / valdorpel / stofdorpel slaapkamerdeuren

- BOUWKUNDIG RENVOOI**
- Kruipruimte
 - Entree symbol
 - betonwanden - langsgewel 90 mm - koppelwiel en woningscheidende wanden 100 mm
 - isolatie 150 mm
 - metalwolk 100 mm
 - gasbeton 70/100 mm
 - lichte scheidingswand geïsoleerde wand 100 mm
 - lichte scheidingswand ongeïsoleerde wand 115 mm
 - dakpakket
 - ribbenvloer 350 mm
 - betonvloer 200 mm
 - dekplaat 70 mm
 - wandtegels met vigs. technische omschrijving
 - screen
 - krijtstreep methode gedeelte onbenaemd
- RENVOOI BEGLAZING**
- beglazing aan binnenzijde (tenzij anders aangegeven)
 - inbraakwerendheidsklasse 2 volgens NEN 5096
 - beglazing dubbel isolerend
 - beglazing triple isolerend
 - beglazing dubbel isolerend, letselveilig
 - beglazing triple isolerend, letselveilig
 - beglazing dubbel isolerend, doorvalveilig
 - beglazing triple isolerend, doorvalveilig
 - beglazing, multiglas
 - beglazing, 30 min. brandwerend
 - beglazing, geluidswerend
 - beglazing, zonerend

- OPSTELPLAATS**
- wm = wasmachine
 - wd = wasdroger

Wijziging nr.	Wijziging datum	Wijziging omschrijving
Projectnaam:	BLENT fase 2	
Projectlocatie:	Lent	
Projectnr.:	G107130	
Opdrachtgever:	Heijmans Vastgoed BV	
Architect:	Hilberinkbosch Architecten	
Projectfase:	Verkoopoplegging	
Onderwerp:	OVZT BNR 96 Plattegr, gevel, doorsnede	
Opsteller:	AD	
Schaal:	1:50	
Datum:	22-06-2023	
Cat.::	VDB	
		VK-9.096