

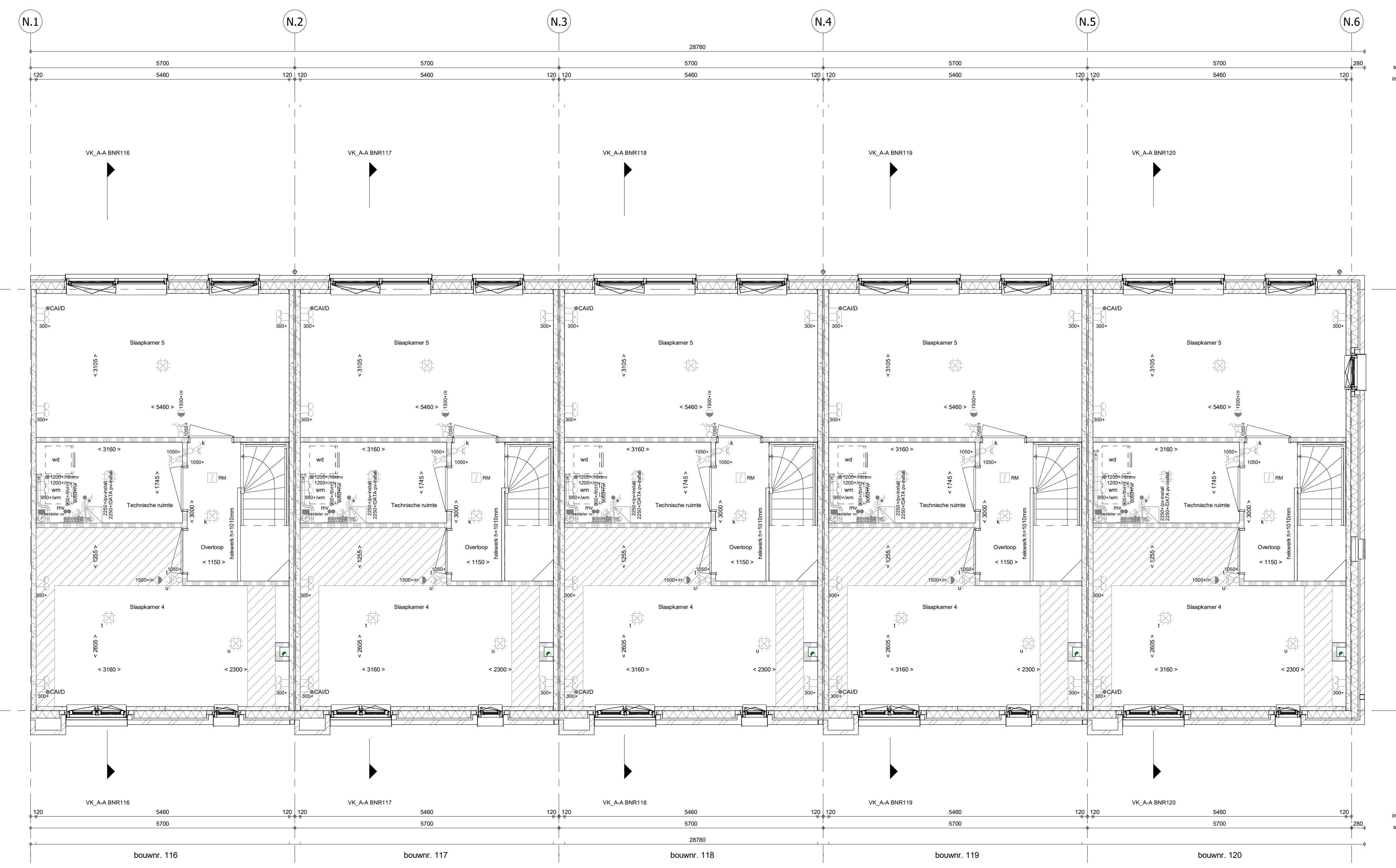
- RENVOOI**
Symbolen alleen van toepassing indien in de woning aangegeven
- ELEKTRISCHE INSTALLATIE**
- Aansluitpunt 3 fase, net en beschermingscontact, p-v install bedraad, niet afgemonteerd (loos in mk)
 - Aansluitpunt voeding PV installatie (indien PV install aanwezig)
 - Aansluitpunt niet bedraad
 - Loze liding wordt bedraad met CAI en UTP kabel, niet afgemonteerd, en op net in meterkast (p-v install bedraad met UTP kabel)
 - Aansluitpunt TV wordt bedraad met CAI en UTP kabel, afgemonteerd met CAI wandcontactdoos en female steekertje in meterkast
 - Aansluitpunt DATA wordt bedraad met CAI en UTP kabel, afgemonteerd met RJ45 wandcontactdoos en RJ45 steekertje in meterkast (afgemonteerd DATA indien PV-install aanwezig)
 - Aansluitpunt tlv armatuur op wand
 - Centraal aansluitpunt
 - Centraaldoos tlv verlichting
 - Bel
 - Drukknop
 - Eikelepoelg schakelaar met wandcontactdoos, verhoogde aanravingsveiligheid
 - Aansluitpunt tlv armatuur op wand
 - Rookmelder, optisch op lichtnet conform NEN 2555
 - Schakelaar, 1 polig
 - Schakelaar, serie
 - Schakelaar, wissel
 - Schakelaar, wissel, 2-voudige uitvoering
 - Schakelaar, wissel/lenkpolig
 - Schakelaar, tlv bediening ventilatie
 - Thermostaat/ruimte-regelaar (t/v/r)
 - Verdeellichring
 - Wandcontactdoos 1-voudig met beschermingscontact, verhoogde aanravingsveiligheid
 - Wandcontactdoos 2-voudig met beschermingscontact, waterdicht
 - Wandcontactdoos 2-voudig met beschermingscontact, verticaal, verhoogde aanravingsveiligheid
 - Wandcontactdoos 2-voudig met beschermingscontact, horizontaal, verhoogde aanravingsveiligheid
 - Wandcontactdoos met wisselschakelaar, verhoogde aanravingsveiligheid
 - Wandcontactdoos, perleer, 2x230V tlv format
 - Omvormer PV-installatie
 - PV-paneel
 - PV panelen ter indicatie, aantal en positie kan afwijken van tekening
 - aantal PV panelen conform de specifieke bouwnummer BENG berekening

- CENTRALE VERWARMING EN WATERINSTALLATIE**
- hwa + hemelwaterafoor - voor posities zie blokvzicht
 - opstelplaats verdelervoerwarming
 - verwarmingselement in badkamer
 - elektrisch

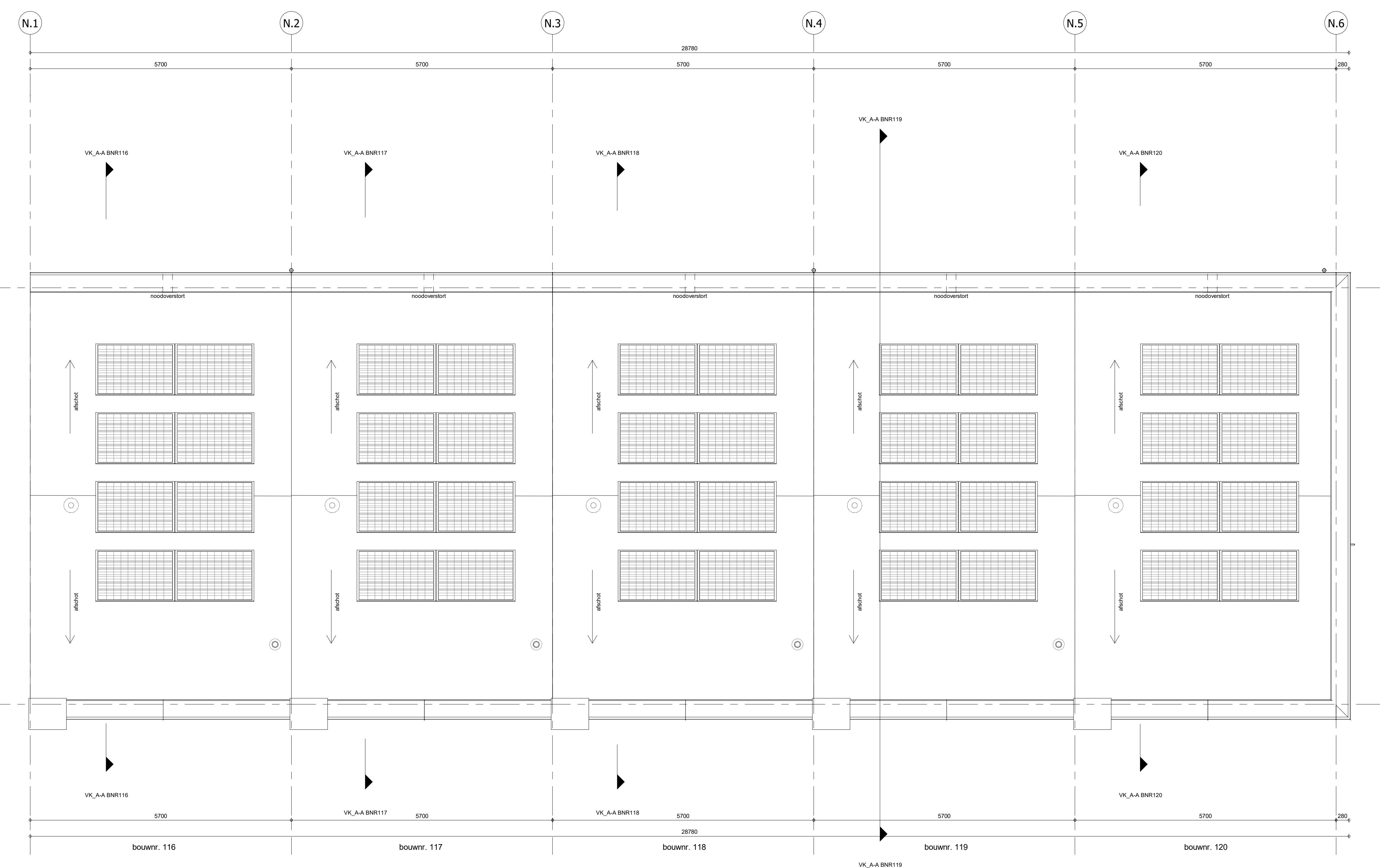
- MECHANISCHE INSTALLATIE**
- opstelplaats mechanische ventilatie
 - afzuigpunt mechanische ventilatie plafond
 - afzuigpunt mechanische ventilatie wand
- RENVOOI GEVEL**
- A susrooster
 - V ventilatorrooster
 - doorvalveilig glas

- BOUWKUNDIG RENVOOI**
- Kruipruimte
 - Entree symbol
 - betonwanden - langsgelagd 80 mm
 - koppevel en woningscheidende wanden 100 mm
 - isolatie 160 mm
 - metselwerk 100 mm
 - gasbeton 70/100 mm
 - lichte scheidingwand geïsoleerde wand 100 mm
 - lichte scheidingwand ongeïsoleerde wand 118 mm
 - dakpakket
 - ribbenvloer 350 mm
 - betonvloer 200 mm
 - dekvloer 70 mm
 - wandegelselwerk v.g.s. technische omschrijving
 - screen
 - krijtstreep methode gedeelte onbenoemd
- RENVOOI BEGLAZING**
- beglazing aan binnenzijde (benzj anders aangegeven)
 - inbraakwerendheidsklasse 2 volgens NEN 5096
 - beglazing dubbel isolerend
 - beglazing triple isolerend
 - beglazing dubbel isolerend, letselveilig
 - beglazing triple isolerend, letselveilig
 - beglazing dubbel isolerend, doorvalveilig
 - beglazing triple isolerend, doorvalveilig
 - beglazing meiglas
 - beglazing, 30 min. brandwerend
 - beglazing, geluidswerend
 - beglazing, zonerend

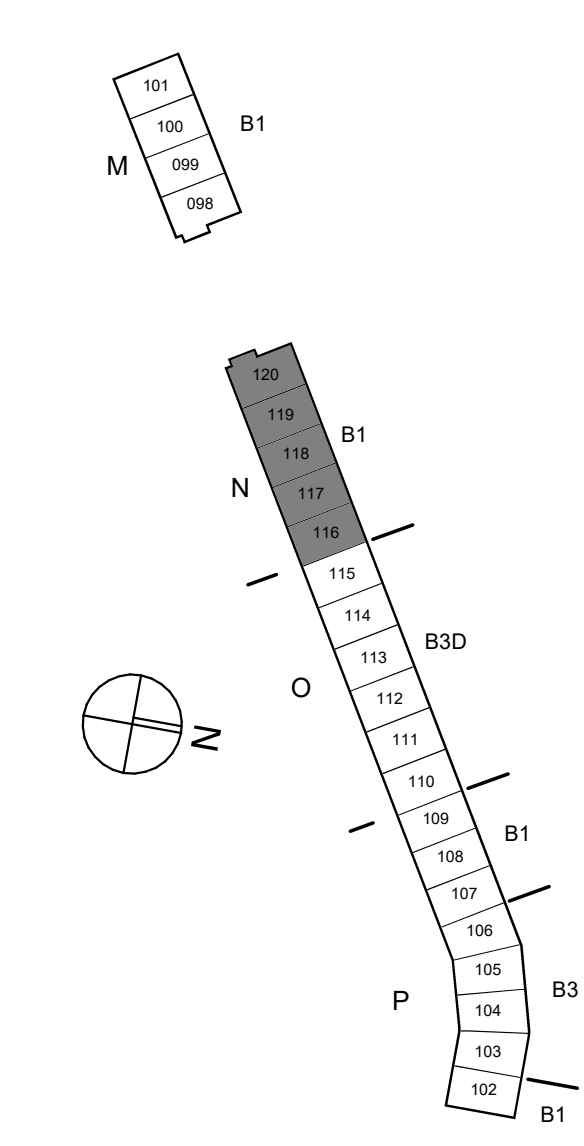
- OPSTELPLAATS**
- wm = wasmachine
 - wd = wasdroger



2e verdieping
1:50



Dakaanzicht
1:50



<p>Wijziging nr. Wijziging datum Wijziging omschrijving</p>	<p>Projectnaam: BLENT fase 3 Projectlocatie: Lent Projectnr.: G107130</p>	<p>heijmans Woningbouw</p>
<p>Opdrachtgever: Heijmans Vastgoed BV Architect: Hilberinkbosch Architecten Projectfase: Verkooptekening Onderwerp: V2_DK Blok N, bnr 116 t/m 120</p>	<p>Opdrachtgever: Heijmans Vastgoed BV Architect: Hilberinkbosch Architecten Projectfase: Verkooptekening Onderwerp: V2_DK Blok N, bnr 116 t/m 120</p>	<p>Opdrachtgever: Heijmans Vastgoed BV Architect: Hilberinkbosch Architecten Projectfase: Verkooptekening Onderwerp: V2_DK Blok N, bnr 116 t/m 120</p>