

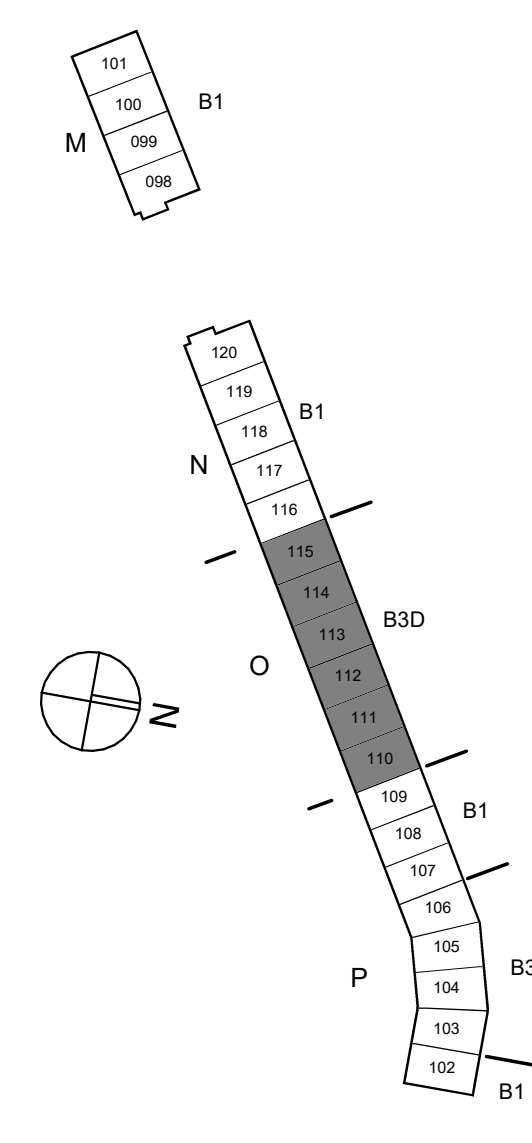
- RENVOOI**
 Symbolen alleen van toepassing indien in de woning aangegeven
- ELEKTRISCHE INSTALLATIE**
- Aansluitpunt 3 fase, met en beschermingscontact, pv-install bedraad, niet afgemonteerd (koo in mk)
 - Aansluitpunt voeding PV-installatie (indien PV-install aanwezig)
 - Aansluitpunt niet bedraad
 - Loze liding wordt bedraad met CAI en UTP kabel, niet afgemonteerd, en op rol in meterkast (pv-niet slecht bedraad met UTP kabel)
 - Aansluitpunt TV wordt bedraad met CAI en UTP kabel, afgemonteerd met CAI wandcontactdoos en female stekertje in meterkast
 - Aansluitpunt DATA wordt bedraad met CAI en UTP kabel, afgemonteerd met RJ45 wandcontactdoos en RJ45 stekertje in meterkast (afgemonteerd DATA indien PV-install aanwezig)
 - Aansluitpunt tlv armatuur op wand
 - Bel
 - Centraal aansluitpunt
 - Centraaldoos tlv verlichting
 - Drukknop
 - Eikelepoelge schakelaar met wandcontactdoos, verhoogde aanravingsveiligheid
 - Aansluitpunt tlv armatuur op wand
 - Rookmelder, opschot op lichtnet conform NEN 2555
 - Schakelaar, 1-polig
 - Schakelaar, serie-
 - Schakelaar, wissel-
 - Schakelaar, wissel-, 2-voudige uitvoering
 - Schakelaar, wissel/lenkpolig
 - Schakelaar, tlv bediening ventilatie
 - Thermostaat/ ruimteregelaar (t/v/r)
 - Verdeellichring
 - Wandcontactdoos 1-voudig met beschermingscontact, verhoogde aanravingsveiligheid
 - Wandcontactdoos 2-voudig met beschermingscontact, waterdicht
 - Wandcontactdoos 2-voudig met beschermingscontact, verticaal, verhoogde aanravingsveiligheid
 - Wandcontactdoos 2-voudig met beschermingscontact, horizontaal, verhoogde aanravingsveiligheid
 - Wandcontactdoos met wisselschakelaar, verhoogde aanravingsveiligheid
 - Wandcontactdoos, perleer, 2x230V tlv format
 - Omvormer PV-installatie
 - PV-paneel
 - PV panelen ter indicatie, aantal en positie kan afwijken van tekening
 - aantal PV panelen conform de specifieke bouwwaarde BENG berekening

- CENTRALE VERWARMING EN WATERINSTALLATIE**
- hwa = hemaalsterafvoer - voor positie zie blokkoverzicht
 - opstelplaats verdelervoerwarming
 - verwarmingselement in badkamer
 - elektrisch

- MECHANISCHE INSTALLATIE**
- opstelplaats mechanische ventilatie
 - afzuigpunt mechanische ventilatie plafond
 - afzuigpunt mechanische ventilatie wand
- RENVOOI GEVEL**
- A susrooster
 - V ventilatorrooster
 - doorvalveilig glas

- BOUWKUNDIG RENVOOI**
- Kruipruimte
 - Entree symbol
 - betonwanden - langsgel 50 mm - koppelvlak en woningscheidende wanden 100 mm
 - isolatie 160 mm
 - metselewerk 100 mm
 - gasbeton 70/100 mm
 - lichte scheidingwand geïsoleerde wand 100 mm
 - lichte scheidingwand ongeïsoleerde wand 118 mm
 - dakpakket
 - ribbenvloer 350 mm
 - betonvloer 200 mm
 - dekvloer 70 mm
 - wandgelewerk v.g.s. technische omschrijving
 - screen
 - krijtstreep methode gedeelte onbenoemd
- RENVOOI BEGLAZING**
- beglazing aan binnenzijde (benzj anders aangegeven)
 - inbraakwerendheidsklasse 2 volgens NEN 5096
 - beglazing dubbel isolerend
 - beglazing triple isolerend
 - beglazing dubbel isolerend, letselveilig
 - beglazing triple isolerend, letselveilig
 - beglazing dubbel isolerend, doorvalveilig
 - beglazing triple isolerend, doorvalveilig
 - H beglazing metglas
 - ▲ beglazing, 30 min. brandwerend
 - beglazing, geluidswerend
 - ▲ beglazing, zonerend

- OPSTELPLAATS**
- wm = wasmachine
 - wd = wasdroger

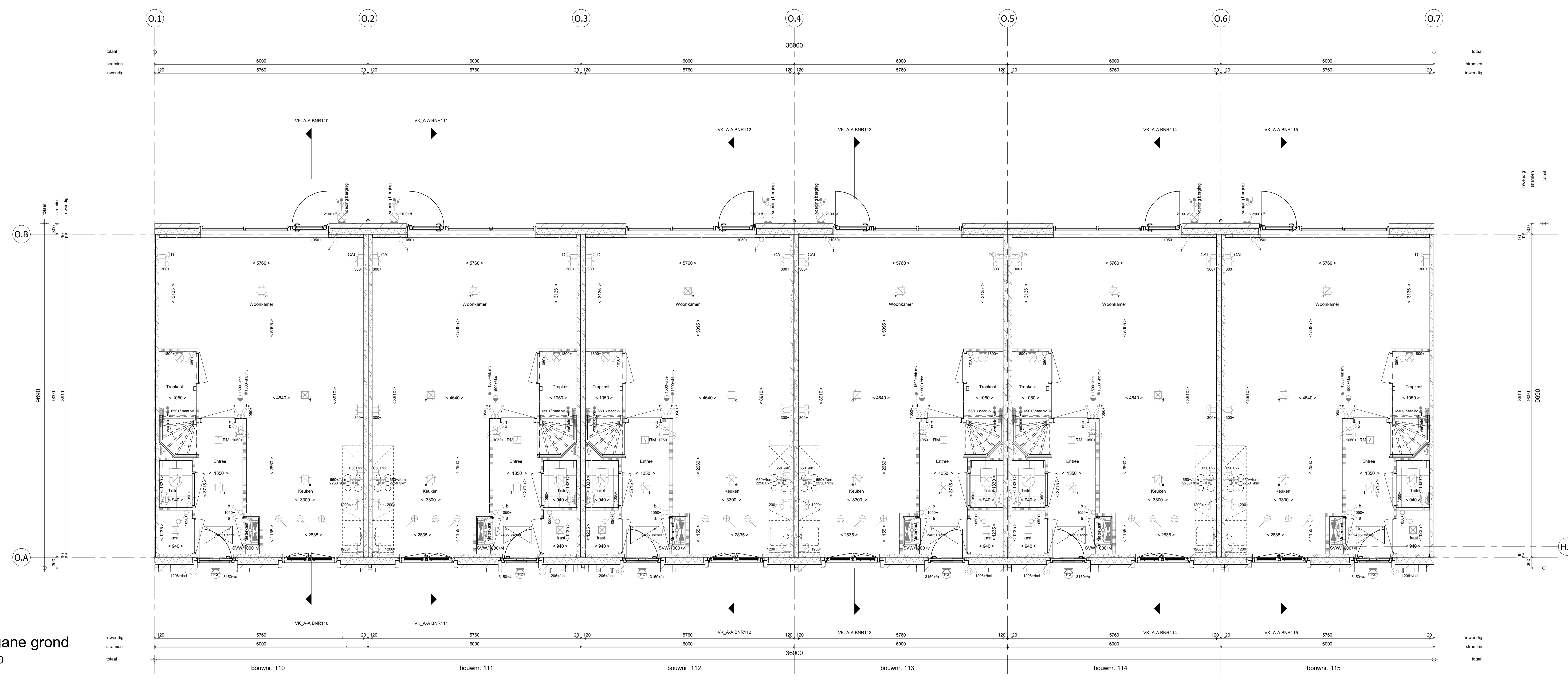


Wijziging nr.	Wijziging datum	Wijziging omschrijving
Projectnaam: BLENT fase 3	Projectlocatie: Lent	Projectnr.: G107130
Opdrachtgever: Heijmans Vastgoed BV	Architect: Hilberinkbosch Architecten	Projectfase: Verkooptekoning
Onderwerp: BG_1e	Blok O, bnr 110 t/m 115	

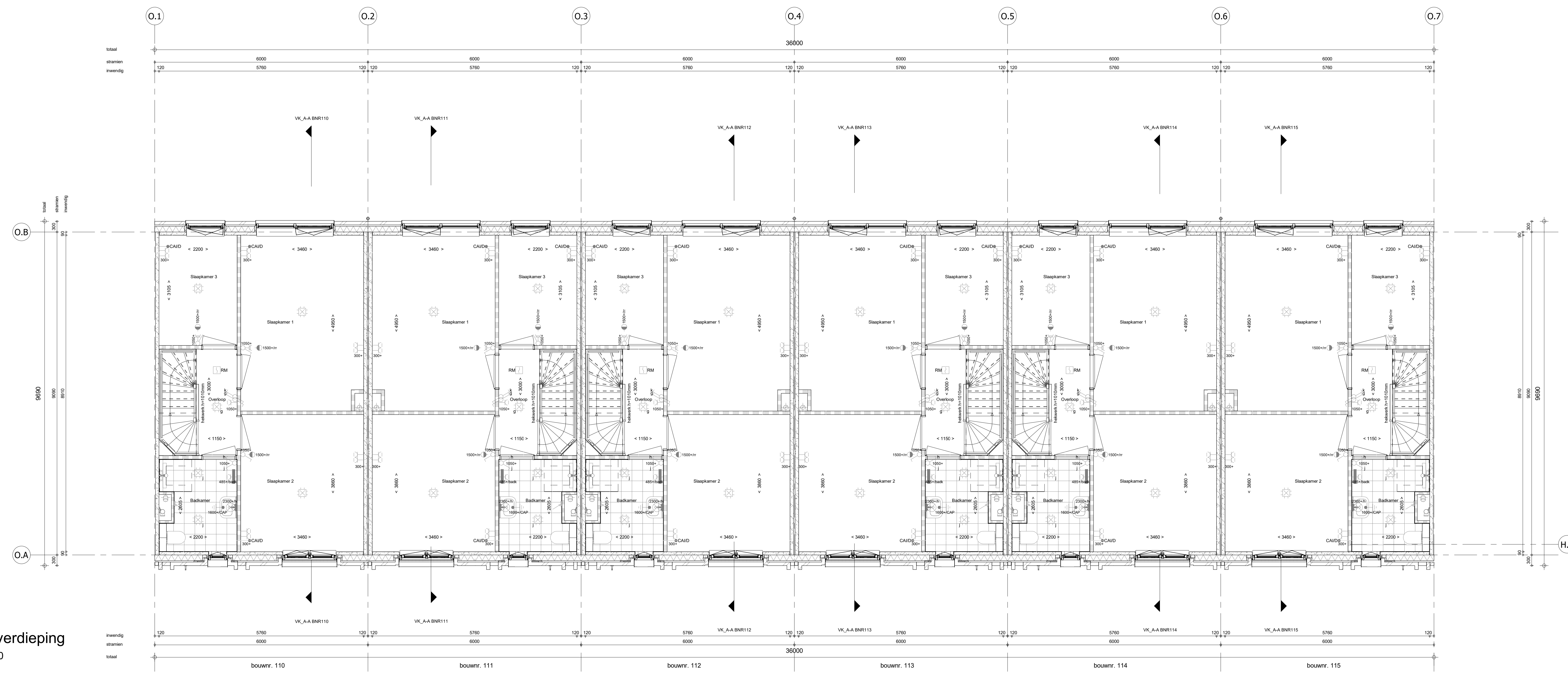
heijmans
 Woningbouw

Opdrachtgever: Heijmans Vastgoed BV
 Architect: Hilberinkbosch Architecten
 Projectfase: Verkooptekoning
 Onderwerp: BG_1e
 Blok O, bnr 110 t/m 115

Opdrachtgever: Heijmans Vastgoed BV
 Architect: Hilberinkbosch Architecten
 Projectfase: Verkooptekoning
 Onderwerp: BG_1e
 Blok O, bnr 110 t/m 115



Begane grond
 1 : 50



1e verdieping
 1 : 50