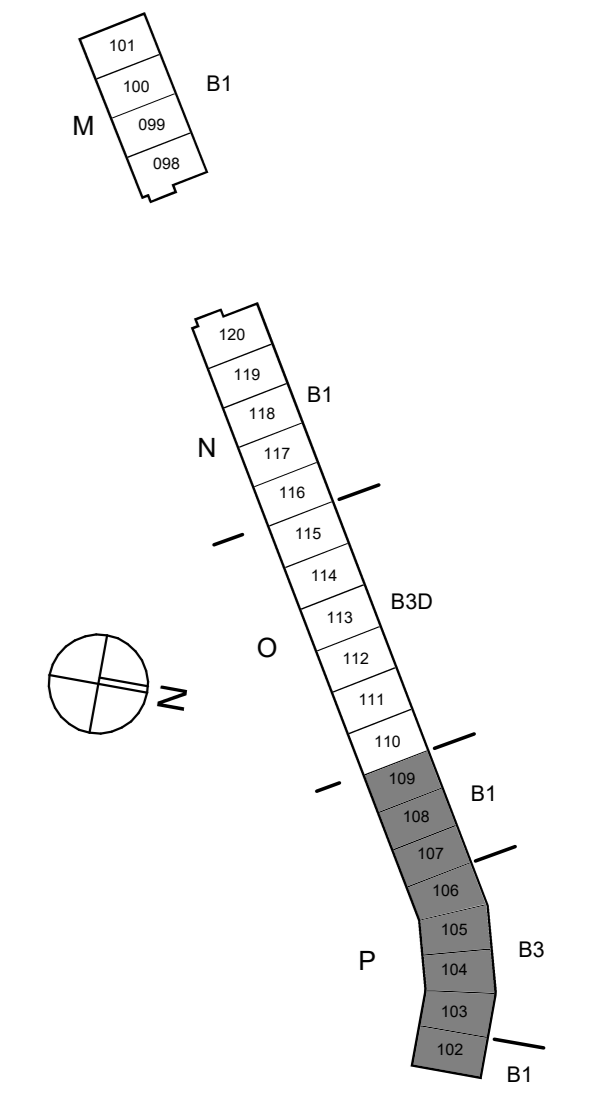


Begane grond  
1 : 50

- RENVOOI**  
Symbolen alleen van toepassing indien in de woning aangevoeld
- ELEKTRISCHE INSTALLATIE**
- ⚡ Aansluitpunt 3 fase, nul en beschermingscontact, pv-install bedraad, niet afgemonteerd (bos in mk)
  - ⚡ Aansluitpunt voeding PV-installatie (indien PV-install aanwezig)
  - ⚡ Aansluitpunt niet bedraad
  - ⚡ Loze leiding wordt bedraad met CAI en UTP kabel, niet afgemonteerd, en op rol in meterkast (pv-inst alleen bedraad met UTP kabel)
  - ⚡ Aansluitpunt TV wordt bedraad met CAI en UTP kabel, afgemonteerd met CAI wandcontactdoos en female stekkerje in meterkast
  - ⚡ Aansluitpunt DATA wordt bedraad met CAI en UTP kabel, afgemonteerd met RJ45 wandcontactdoos en RJ45 stekkerje in meterkast (afgemonteerd DATA indien PV-install aanwezig)
  - ⚡ Aansluitpunt tbv armatuur op wand
  - ⚡ Del
  - ⚡ Centraal aardpunt
  - ⚡ Centraaldoos tbv verlichting
  - ⚡ Drukknop
  - ⚡ Enkeelpolige schakelaar met wandcontactdoos, verhoogde aanrakingsveiligheid
  - ⚡ Aansluitpunt tbv armatuur op wand
  - ⚡ Rookmelder, optisch op lichtbet conform NEN 2555
  - ⚡ Schakelaar, 1-polig
  - ⚡ Schakelaar, serie-
  - ⚡ Schakelaar, wissel-
  - ⚡ Schakelaar, wissel-, 2-voudige uitvoering
  - ⚡ Schakelaar, wissel-kenkelpolig
  - ⚡ Schakelaar, tbv bediening ventilatie
  - ⚡ Thermostaat/ruimteregelaar (bv/r)
  - ⚡ Verdeelinrichting
  - ⚡ Wandcontactdoos 1-voudig met beschermingscontact, verhoogde aanrakingsveiligheid
  - ⚡ Wandcontactdoos 2-voudig met beschermingscontact, waterdicht
  - ⚡ Wandcontactdoos 2-voudig met beschermingscontact, verticaal, verhoogde aanrakingsveiligheid
  - ⚡ Wandcontactdoos 2-voudig met beschermingscontact, horizontaal, verhoogde aanrakingsveiligheid
  - ⚡ Wandcontactdoos met wisselschakelaar, verhoogde aanrakingsveiligheid
  - ⚡ Wandcontactdoos, perlex, 2x230V tbv fornuis
  - ⚡ Omvormer PV-installatie
  - ☀️ PV-paneel
  - ☀️ PV panelen ter indicatie, aantal en positie kan afwijken van tekening
  - ☀️ aantal PV panelen conform de specifieke bouwnummer BENG berekening

- CENTRALE VERWARMING EN WATERINSTALLATIE**
- hwa → hemelwaterafvoer - voor positie zie blokkoverzicht
- opstelplaats verdeler- vloerverwarming
- verwarmingselement in badkamer
- elektrisch
- MECHANISCHE INSTALLATIE**
- mv → opstelplaats mechanische ventilatie
- afzuigpunt mechanische ventilatie plafond
- afzuigpunt mechanische ventilatie wand
- RENVOOI GEVEL**
- susrooster
- ventilatorrooster
- doorvalveilig glas

- BOUWKUNDIG RENVOOI**
- Kruipruimte
- Entree symbol
- betonwanden - langgevel 90 mm - koepel en wangscheidende wanden 100 mm
- isolatie 160 mm
- metselwerk 100 mm
- gasbeton 70/100 mm
- lichte scheidingwand geïsoleerde wand 100 mm
- lichte scheidingwand ongeïsoleerde wand 118 mm
- dakpakket
- ribbenvloer 350 mm
- betonvloer 200 mm
- dekvlies 70 mm
- wandtegels - vlg. technische omschrijving
- screen
- krijstreek methode gedeelte onbenoemd
- OPSTELPLAATS**
- wm = wasmachine
- wd = wasdroger
- Draairichting
- R → vloer
- L → vloer
- Akoestische rooster / valdorpel / stofdorpel slaapkamerdeuren
- RENVOOI BEGLAZING**
- beglazing aan binnenzijde (tenzij anders aangegeven)
- inbraakwerendheidsklasse 2 volgens NEN 5096
- ○ ○ beglazing dubbel isolerend
- ○ ○ beglazing triple isolerend
- ○ ○ beglazing dubbel isolerend, letselwiel
- ○ ○ beglazing triple isolerend, letselwiel
- ○ ○ beglazing dubbel isolerend, doorvalveilig
- ○ ○ beglazing triple isolerend, doorvalveilig
- H beglazing, maglas
- ▲ beglazing, 30 min. brandwerend
- ▲ beglazing, geluidswerend
- ▲ beglazing, zonnwerend



Wijziging nr.	Wijziging datum	Wijziging omschrijving

Projectnaam: BLENT fase 3  
Projectlocatie: Lent  
Projectnr.: G107130

Oprachtgever: Heijmans Vastgoed BV  
Architect: Hilberinkbosch Architecten  
Projectfase: Verkoopoplekening  
Onderwerp: BG Blok P, bnr 102 t/m 109

**heijmans**  
Woningbouw

Grontmij-05 Postbus 171  
5200 JT 's-Hertogenbosch T 030 - 545 51 11  
F 030 - 545 51 11

Formaat: A0 verhoogd  
Schaal: 1:50  
Datum: 12-09-2023  
Ged.: VDS

**VK-1.160**