

RENVOOI
Symbolen alleen van toepassing indien in de woning aangevoeld

ELEKTRISCHE INSTALLATIE

- ⚡ Aansluitpunt 3 fase, nul en beschermingscontact, pv-install bedraad, niet afgemonteerd (bos in mk)
- ⚡ Aansluitpunt voeding PV-installatie (indien PV-install aanwezig)
- ⚡ Aansluitpunt niet bedraad
- ⚡ Loze leiding wordt bedraad met CAI en UTP kabel, niet afgemonteerd, en op rol in meterkast (pv-inst alleen bedraad met UTP kabel)
- ⚡ Aansluitpunt TV wordt bedraad met CAI en UTP kabel, afgemonteerd met CAI wandcontactdoos en female stekkerje in meterkast
- ⚡ Aansluitpunt DATA wordt bedraad met CAI en UTP kabel, afgemonteerd met RJ45 wandcontactdoos en RJ45 stekkerje in meterkast (afgemonteerd DATA indien PV-install aanwezig)
- ⚡ Aansluitpunt tbv armatuur op wand
- ⚡ Del
- ⚡ Centraal aardpunt
- ⚡ Centraaldoos tbv verlichting
- ⚡ Drukknop
- ⚡ Enkeelpolige schakelaar met wandcontactdoos, verhoogde aanrakingveiligheid
- ⚡ Aansluitpunt tbv armatuur op wand
- ⚡ Rookmelder, optisch op licht conform NEN 2555
- ⚡ Schakelaar, 1-polig
- ⚡ Schakelaar, serie-
- ⚡ Schakelaar, wissel-
- ⚡ Schakelaar, wissel-, 2-voudige uitvoering
- ⚡ Schakelaar, wissel-tenkelpolig
- ⚡ Schakelaar, tbv bediening ventilatie
- ⚡ Thermostaat/ruimteschakelaar (bv/r)
- ⚡ Verdelerschakelaar
- ⚡ Wandcontactdoos 1-voudig met beschermingscontact, verhoogde aanrakingveiligheid
- ⚡ Wandcontactdoos 2-voudig met beschermingscontact, waterdicht
- ⚡ Wandcontactdoos 2-voudig met beschermingscontact, verticaal, verhoogde aanrakingveiligheid
- ⚡ Wandcontactdoos 2-voudig met beschermingscontact, horizontaal, verhoogde aanrakingveiligheid
- ⚡ Wandcontactdoos met wisselschakelaar, verhoogde aanrakingveiligheid
- ⚡ Wandcontactdoos, perlex, 2x230V tbv fornuis
- ⚡ Omvormer PV-installatie

- ☀️ PV-paneel
- ☀️ PV panelen ter indicatie, aantal en positie kan afwijken van tekening
- ☀️ aantal PV panelen conform de specifieke bouwnummer BENG berekening

CENTRALE VERWARMING EN WATERINSTALLATIE

- hwa → hemelwaterafvoer - voor positie zie blokkoverzicht
- ⚡ opstelplaats verdeler- vloerverwarming
- ⚡ verwarmingselement in badkamer elektrisch

MECHANISCHE INSTALLATIE

- mv → opstelplaats mechanische ventilatie
- ⚡ afzuigpunt mechanische ventilatie plafond
- ⚡ afzuigpunt mechanische ventilatie wand

RENVOOI GEVEL

- ⚡ susrooster
- ⚡ ventilatorrooster
- ⚡ doorvalveilig glas

BOUWKUNDIG RENVOOI

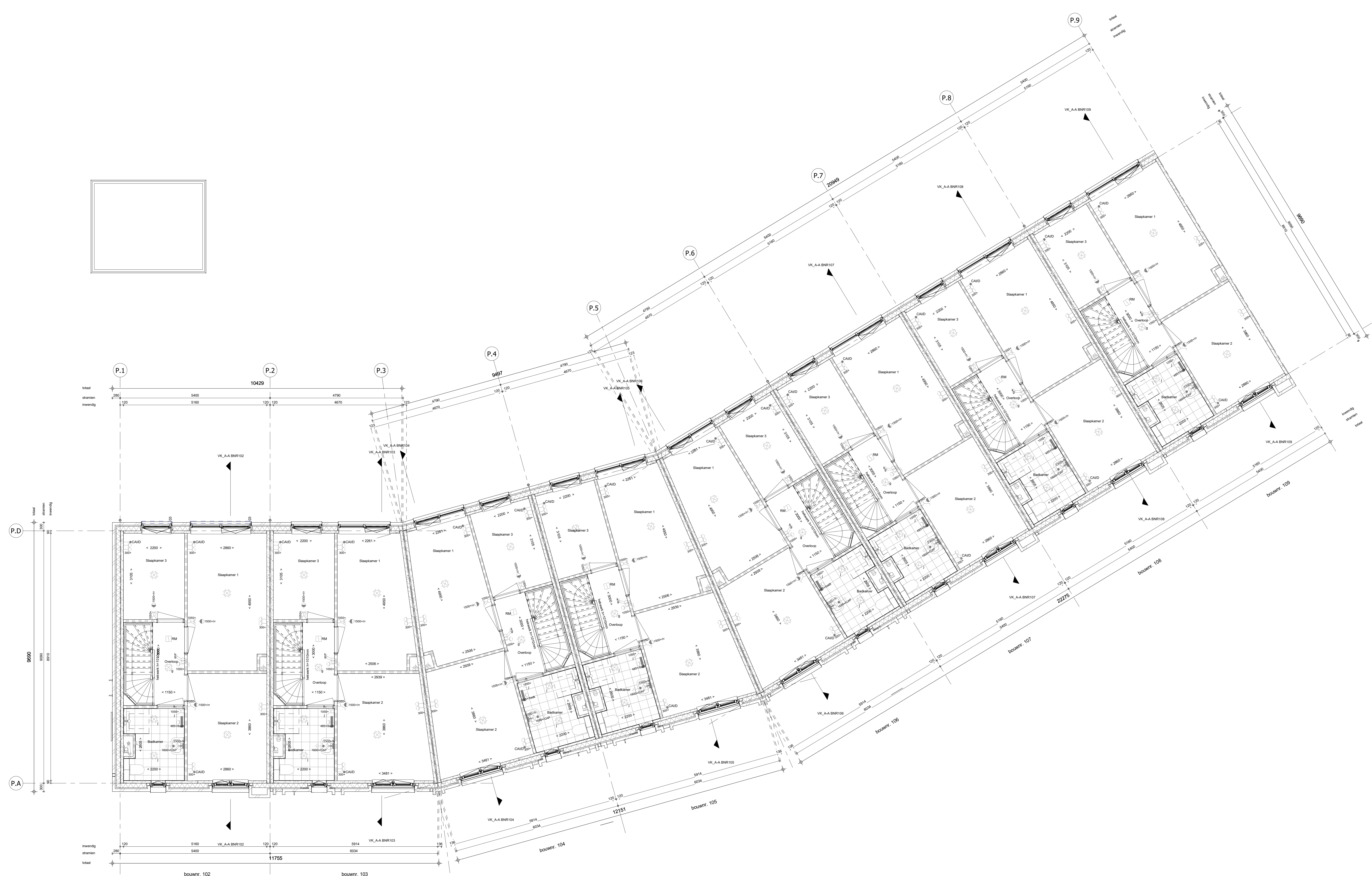
- ⊠ Kruipluik
- ⊠ Entree symbol
- betonwanden
- langgevel 90 mm
- koogpriel en wangscheidende wanden 100 mm
- isolatie 160 mm
- metseiwerk 100 mm
- gasbeton 70/100 mm
- lichte scheidingwand geïsoleerde wand 100 mm
- lichte scheidingwand ongeïsoleerde wand 118 mm
- dakpakket
- ribbenvloer 350 mm
- betonvloer 200 mm
- dekvlies 70 mm
- wandgeluikwerk vlg. technische omschrijving
- screen
- krijtstreep methode gedeelte onbenoemd

RENVOOI BEGLAZING

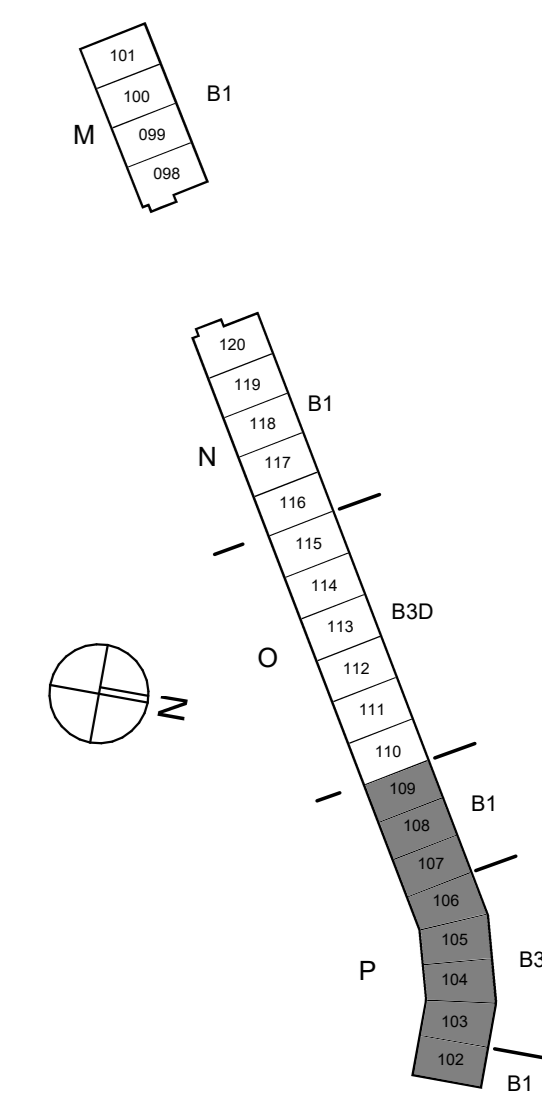
- beglazing aan binnenzijde (tenzij anders aangegeven)
- inbraakwerendheidsklasse 2 volgens NEN 5096
- beglazing dubbel isolerend
- beglazing triple isolerend
- beglazing dubbel isolerend, letselveilig
- beglazing triple isolerend, letselveilig
- beglazing dubbel isolerend, doorvalveilig
- beglazing triple isolerend, doorvalveilig
- H beglazing, magtas
- ⚡ beglazing, 30 min. brandwerend
- ⚡ beglazing, geluidswerend
- ⚡ beglazing, zonnwerend

OPSTELPLAATS

- ☐ w/m = wasmachine
- ☐ wd = wasdroger



1e verdieping
1 : 50



Wijziging nr. Wijziging datum	Wijziging omschrijving
Projectnaam: BLENT fase 3 Projectlocatie: Lere Projectnr.: G107130	Opdrachtgever: Heijmans Vastgoed BV Architect: Hilberinkbosch Architecten Projectfase: Verkoopoplekening Onderwerp: 1e Blok P, bnr 102 t/m 109
Grafiek: 05 Datum: 12-09-2023 Schaal: 1:50 Getek.: VDB	Heijmans Woningbouw T 020 - 545 51 11 F 020 - 545 51 51 Formaat: A0 verhoogd Datum: 12-09-2023 Getek.: VDB VK-1.161