

RENVOOI  
Symbolen alleen van toepassing indien in de woning aangegeven

ELEKTRISCHE INSTALLATIE

- Aansluitpunt 3 fase, nul en beschermingscontact, pv-install bedraad, niet afgemonteerd (bos in mk)
- Aansluitpunt voeding PV-installatie (indien PV-install aanwezig)
- Aansluitpunt niet bedraad
- Loze leiding wordt bedraad met CAI en UTP kabel, niet afgemonteerd, en op rol in meterkast (pv-inst alleen bedraad met UTP kabel)
- Aansluitpunt TV wordt bedraad met CAI en UTP kabel, afgemonteerd met CAI wandcontactdoos en female stekkerje in meterkast
- Aansluitpunt DATA wordt bedraad met CAI en UTP kabel, afgemonteerd met RJ45 wandcontactdoos en RJ45 stekkerje in meterkast (afgemonteerd DATA indien PV-install aanwezig)
- Aansluitpunt tbv armatuur op wand
- Del
- Centraal aardpunt
- Centraaldoos tbv verlichting
- Drakknop
- Eenkeelpolige schakelaar met wandcontactdoos, verhoogde aanrakingsveiligheid
- Aansluitpunt tbv armatuur op wand
- Rookmelder, optisch op licht conform NEN 2555
- Schakelaar, 1-polig
- Schakelaar, serie-
- Schakelaar, wissel-
- Schakelaar, wissel-, 2-voudige uitvoering
- Schakelaar, wissel-1-enkeelpolig
- Schakelaar, tbv bodeming verlichting
- Thermostaat/ruimteschakelaar (bv/r)
- Verdeelinrichting
- Wandcontactdoos 1-voudig met beschermingscontact, verhoogde aanrakingsveiligheid
- Wandcontactdoos 2-voudig met beschermingscontact, waterdicht
- Wandcontactdoos 2-voudig met beschermingscontact, verticaal, verhoogde aanrakingsveiligheid
- Wandcontactdoos 2-voudig met beschermingscontact, horizontaal, verhoogde aanrakingsveiligheid
- Wandcontactdoos met wisselschakelaar, verhoogde aanrakingsveiligheid
- Wandcontactdoos, perleex, 2x230V tbv fornuis
- Omvormer PV-installatie

- PV-paneel
- PV panelen ter indicatie, aantal en positie kan afwijken van tekening
- aantal PV panelen conform de specifieke bouwnummer BENG berekening

CENTRALE VERWARMING EN WATERINSTALLATIE

- hwa hemelwaterafvoer - voor positie zie blokeverzicht
- opstelplaats verdeler- vloerverwarming
- verwarmingselement in badkamer
- elektrisch

MECHANISCHE INSTALLATIE

- mv opstelplaats mechanische ventilatie
- afzuigpunt mechanische ventilatie plafond
- afzuigpunt mechanische ventilatie wand

RENVOOI GEVEL

- A susrooster
- V ventilatorrooster
- doornveilig glas

BOUWKUNDIG RENVOOI

- Kruipruimte
- Entree symbol
- betonwanden - langgevel 90 mm - kozijn en wangscheidende wanden 100 mm
- isolatie 100 mm
- metseiwerk 100 mm
- gasbeton 70/100 mm
- lichte scheidingwand geïsoleerde wand 100 mm
- lichte scheidingwand ongeïsoleerde wand 118 mm
- dakpakket
- ribbenvloer 350 mm
- betonvloer 200 mm
- dekvlies 70 mm
- wandtegels met vlg. technische omschrijving
- screen
- krijtstreep methode gedeelte onbenoemd

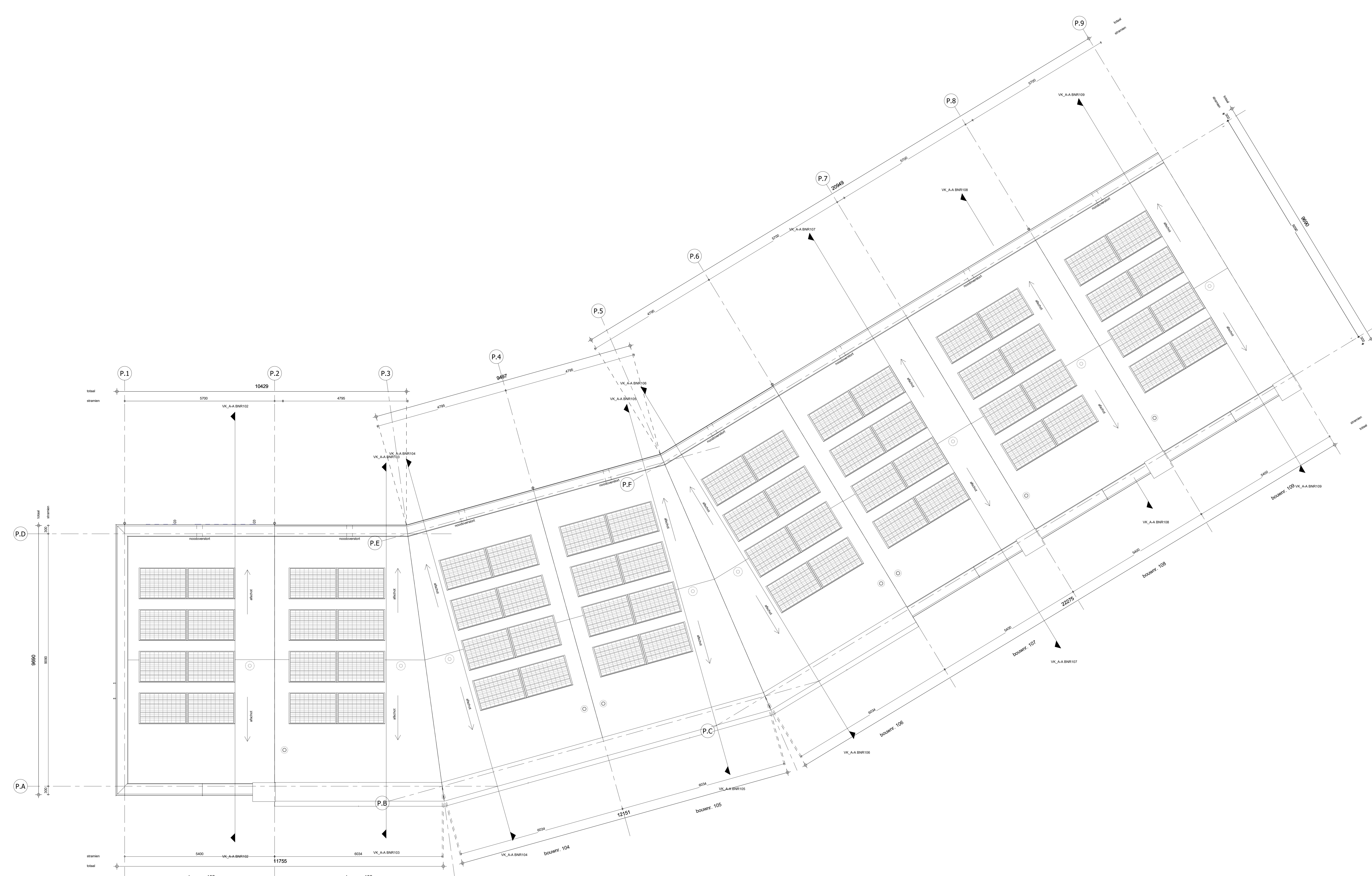
- Opstelling
- R
- L
- Akoestische rooster / valdorpel
- stofdorpel slaapkamerdeuren

RENVOOI BEGLAZING

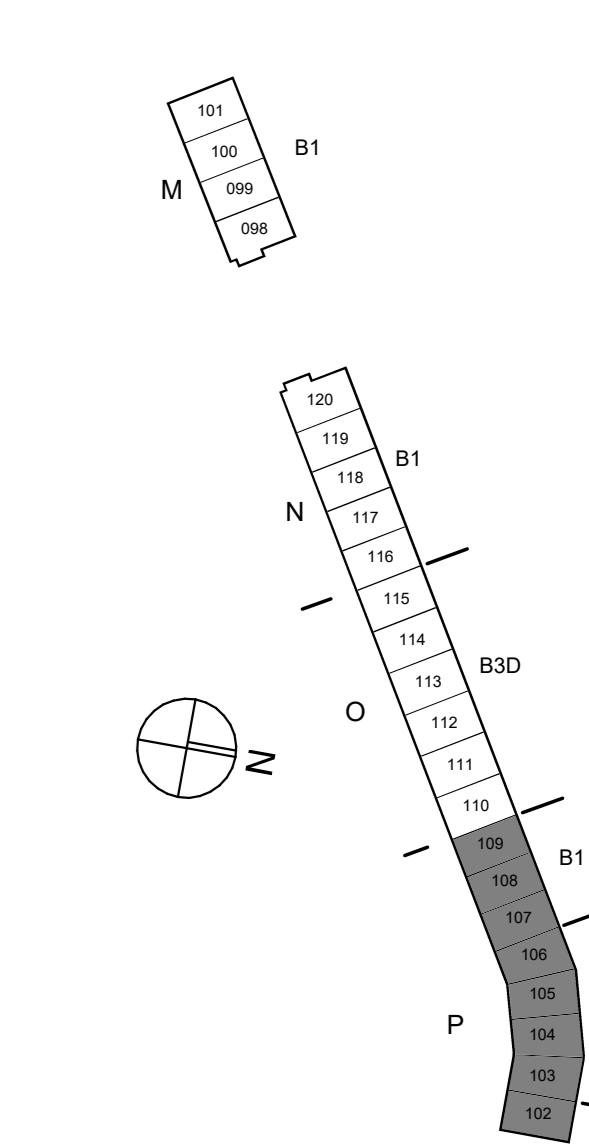
- beglazing aan binnenzijde (tenzij anders aangegeven)
- inbraakwerendheidsklasse 2 volgens NEN 5096
- beglazing dubbel isolerend
- beglazing triple isolerend
- beglazing dubbel isolerend, letselveilig
- beglazing triple isolerend, letselveilig
- beglazing dubbel isolerend, doornveilig
- beglazing triple isolerend, doornveilig
- H beglazing, maglas
- beglazing, 30 min. brandwerend
- beglazing, geluidswerend
- beglazing, zonnwerend

OPSTELPLAATS

- wm = wasmachine
- wd = wasdroger



Dakaanzicht  
1 : 50



Wijziging nr.   Wijziging datum	Wijziging omschrijving
Projectnaam: BLENT fase 3 Projectlocatie: Lent Projectnr.: G107130	 Opdrachtgever: Heijmans Vastgoed BV Architect: Hilberinkbosch Architecten Projectfase: Verkoopoplekening Onderwerp: DK Blok P, bnr 102 t/m 109
Grontmij-05 12-09-2023	Rebus 171 12-09-2023
Formaat: A0 verhoogd Schaal: 1:50 Datum: 12-09-2023 Ged.: VDS	<b>VK-1.163</b>