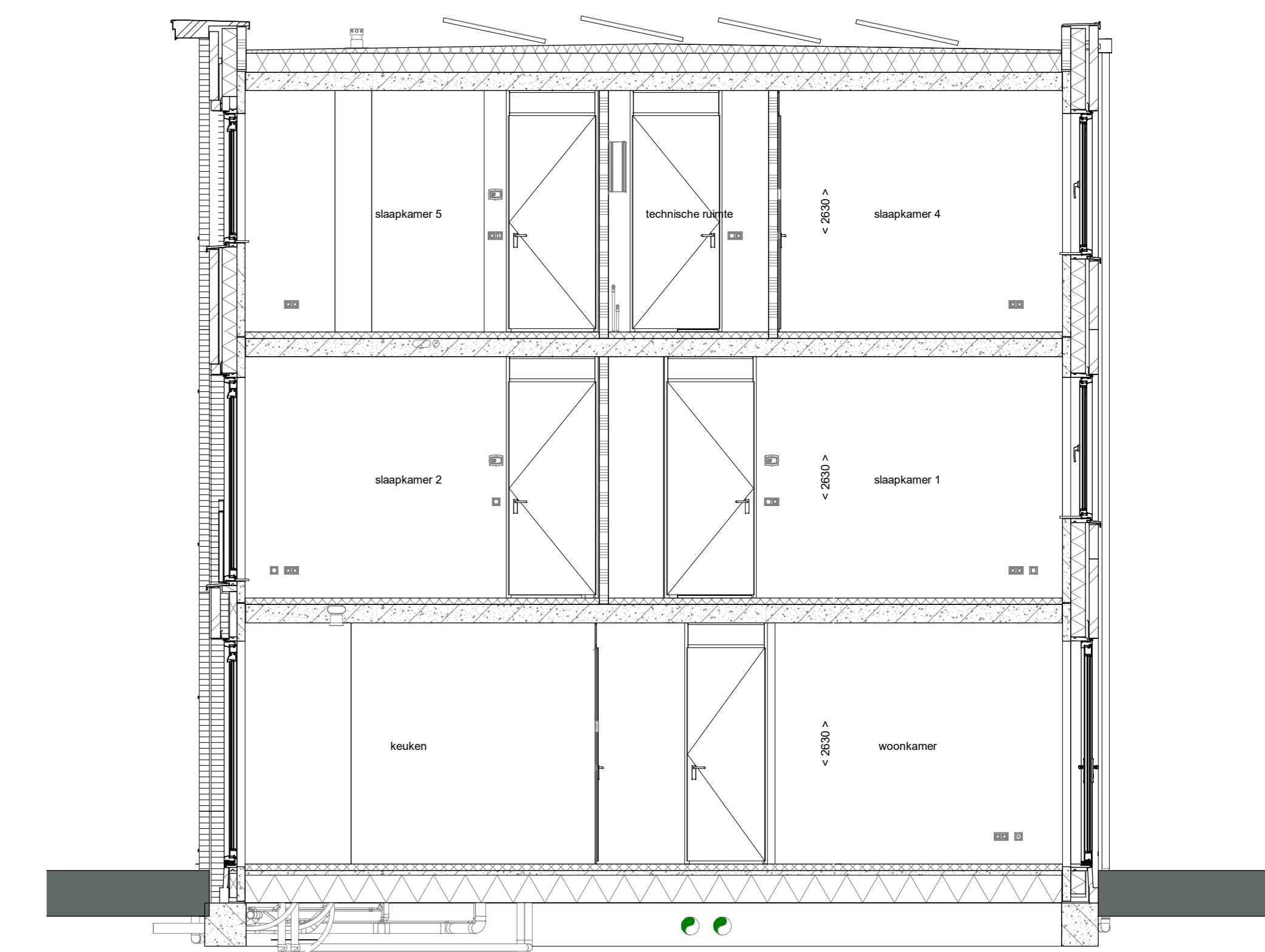
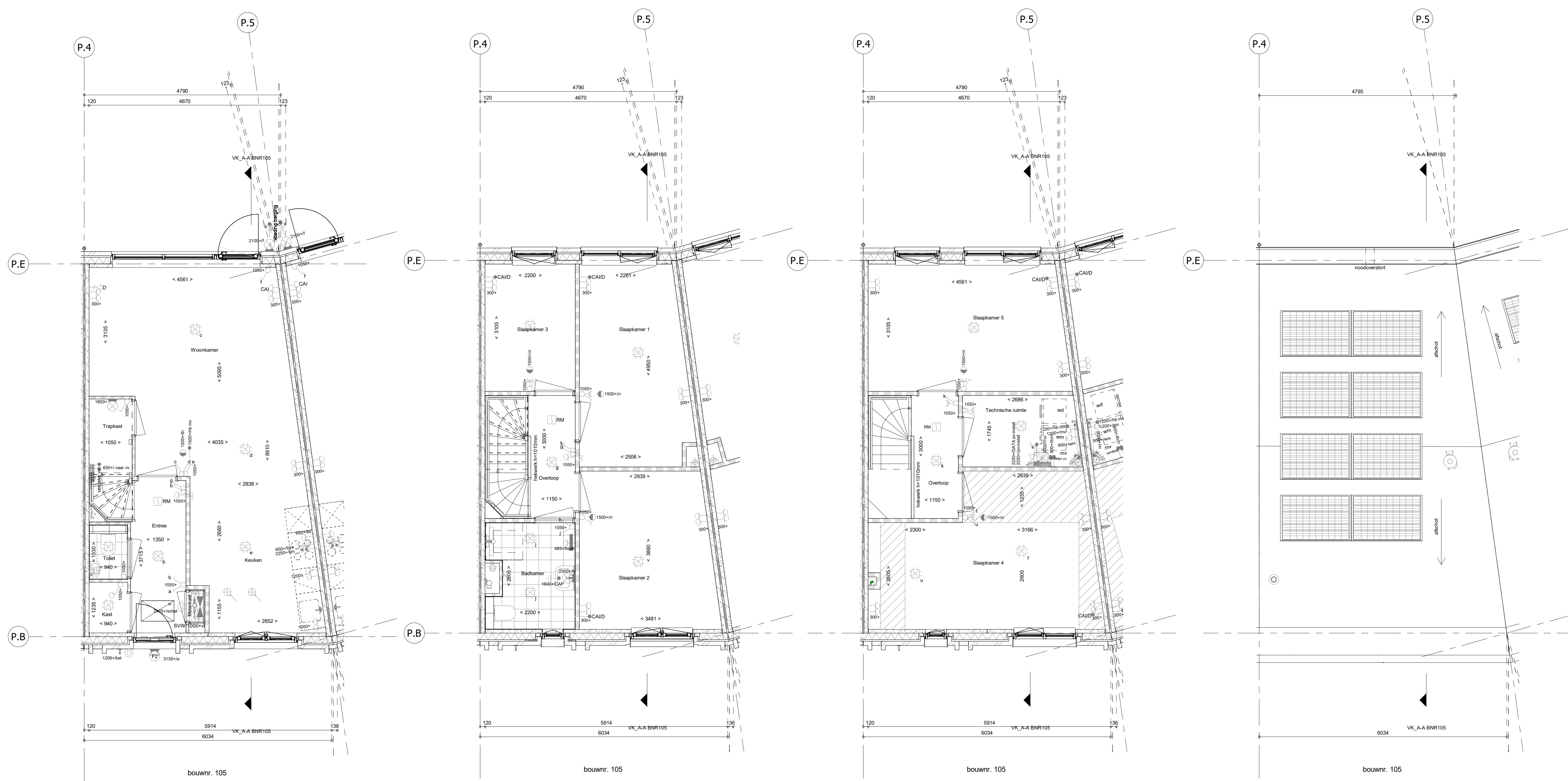


voorgevel
1 : 50

achtergevel
1 : 50



doorsnede A-A
1 : 50



Begane grond
1 : 50

1e verdieping
1 : 50

2e verdieping
1 : 50

Dakaanzicht
1 : 50

RENNVOOI
Symbolen alleen van toepassing indien in de woning aangegeven

ELEKTRISCHE INSTALLATIE

- Aansluitpunt 3 fase, nul en beschermingscontact, pv-install bedraad, niet afgemonteerd (boos in mik)
- Aansluitpunt voeding PV-installatie (indien PV-install aanwezig)
- Aansluitpunt niet bedraad
- Loze leding wordt bedraad met CAI en UTP kabel, niet afgemonteerd, en op rol in meterkast (pv-inst alleen bedraad met UTP kabel)
- Aansluitpunt TV wordt bedraad met CAI en UTP kabel, afgemonteerd met CAI wandcontactdoos en female stekertje in meterkast
- Aansluitpunt DATA wordt bedraad met CAI en UTP kabel, afgemonteerd met RJ45 wandcontactdoos en RJ45 stekertje in meterkast (afgemonteerd DATA indien PV-install aanwezig)
- Aansluitpunt tlv armatuur op wand
- Bel
- Centraal aardpunt
- Contactdoos tlv verlichting
- Drukknop
- Enkelpolige schakelaar met wandcontactdoos, verhoogde aanraakveiligheid
- Aansluitpunt tlv armatuur op wand
- Rookmelder, optisch op kleinnet conform NEN 2555
- Schakelaar, 1-polig
- Schakelaar, serie-
- Schakelaar, wissel-
- Schakelaar, wissel-, 2-voudige uitvoering
- Schakelaar, wissel-erkekoppig
- Schakelaar, tlv bedrading ventilatie
- Thermostaat/ruimte-regelaar (t/v/r)
- Verdeelinrichting
- Wandcontactdoos 1-voudig met beschermingscontact, verhoogde aanraakveiligheid
- Wandcontactdoos 2-voudig met beschermingscontact, waterdicht
- Wandcontactdoos 2-voudig met beschermingscontact, verticaal, verhoogde aanraakveiligheid
- Wandcontactdoos 2-voudig met beschermingscontact, horizontaal, verhoogde aanraakveiligheid
- Wandcontactdoos met wisselschakelaar, verhoogde aanraakveiligheid
- Wandcontactdoos, perilex, 2x230V tlv fornuis
- Omvormer PV-installatie
- PV-paneel
- PV-paneel ter indicatie, aantal en positie kan afwijken van tekening
- aantal PV panelen conform de specifieke bouwnummer BENG berekening

CENTRALE VERWARMING EN WATERINSTALLATIE

- hwa -> harnswaterafvoer - opstelplaats verdeler-voorverwarming
- voor postities zie blokeverzicht
- verwarmingselement in badkamer elektrisch

MECHANISCHE INSTALLATIE

- mv -> opstelplaats mechanische ventilatie
- afzuigpunt mechanische ventilatie plafond
- afzuigpunt mechanische ventilatie wand

RENNVOOI GEVEL

- A -> susrooster
- V -> ventilatorcoaster
- * -> doorvalveilig glas

BOUWKUNDIG RENNVOOI

- Kruipluik
- Entree symbol
- betonwanden - langzevel 90 mm - kopsgevel en woningscheidende wanden 100 mm
- isolatie 160 mm
- metalswerk 100 mm
- gasbeton 70/100 mm
- lichte scheidingswand geïsoleerde wand 100 mm
- lichte scheidingswand ongeïsoleerde wand 118 mm
- dakpakket
- ribbenvloer 350 mm
- betonvloer 200 mm
- dekvlies 70 mm
- wandegewerk vigs. technische omschrijving
- screen
- krijtstreep methode gedeelte benoemd

RENNVOOI BEGLAZING

- > beglazing aan binnenzijde (tenzij anders aangegeven)
- > inbraakwerendheidsklasse 2 volgens NEN 5096
- o -> beglazing dubbel isolerend
- oo -> beglazing triple isolerend
- o -> beglazing dubbel isolerend, letselveilig
- oo -> beglazing triple isolerend, letselveilig
- o -> beglazing dubbel isolerend, doorvalveilig
- oo -> beglazing triple isolerend, doorvalveilig
- M -> beglazing, matglas
- o -> beglazing, 30 min. brandwerend
- o -> beglazing, geluidswerend
- o -> beglazing, zonwerend

OPSTELPLAATS

- wm -> wasmachine
- wf -> wasdroger

Positie en aantal ecologische voorzieningen n.l.b. i.o.m. gemeente en o.b.v. rapportage Ecoloog

| Wijziging nr. | Wijziging datum | Wijziging omschrijving |
|-----------------|--|------------------------|
| Projectnaam: | BLENT fase 3 | |
| Projectlocatie: | Lent | |
| Projectnr.: | G107130 | |
| Opdrachtgever: | Heijmans Vastgoed BV | |
| Architect: | Hilberinkbosch Architecten | |
| Projectfase: | Verkoopkennering | |
| Onderwerp: | OVZT BNR 105 Plattegr, gevel, doorsnede | |

heijmans
Woningbouw

Oranjestad 02 0243 3111
Delft 020 487 2000
Amsterdam 020 487 2000

Formaat: A0
Schaal: 1:50
Datum: 13-09-2023
Cadeau: VDB

VK-9.105