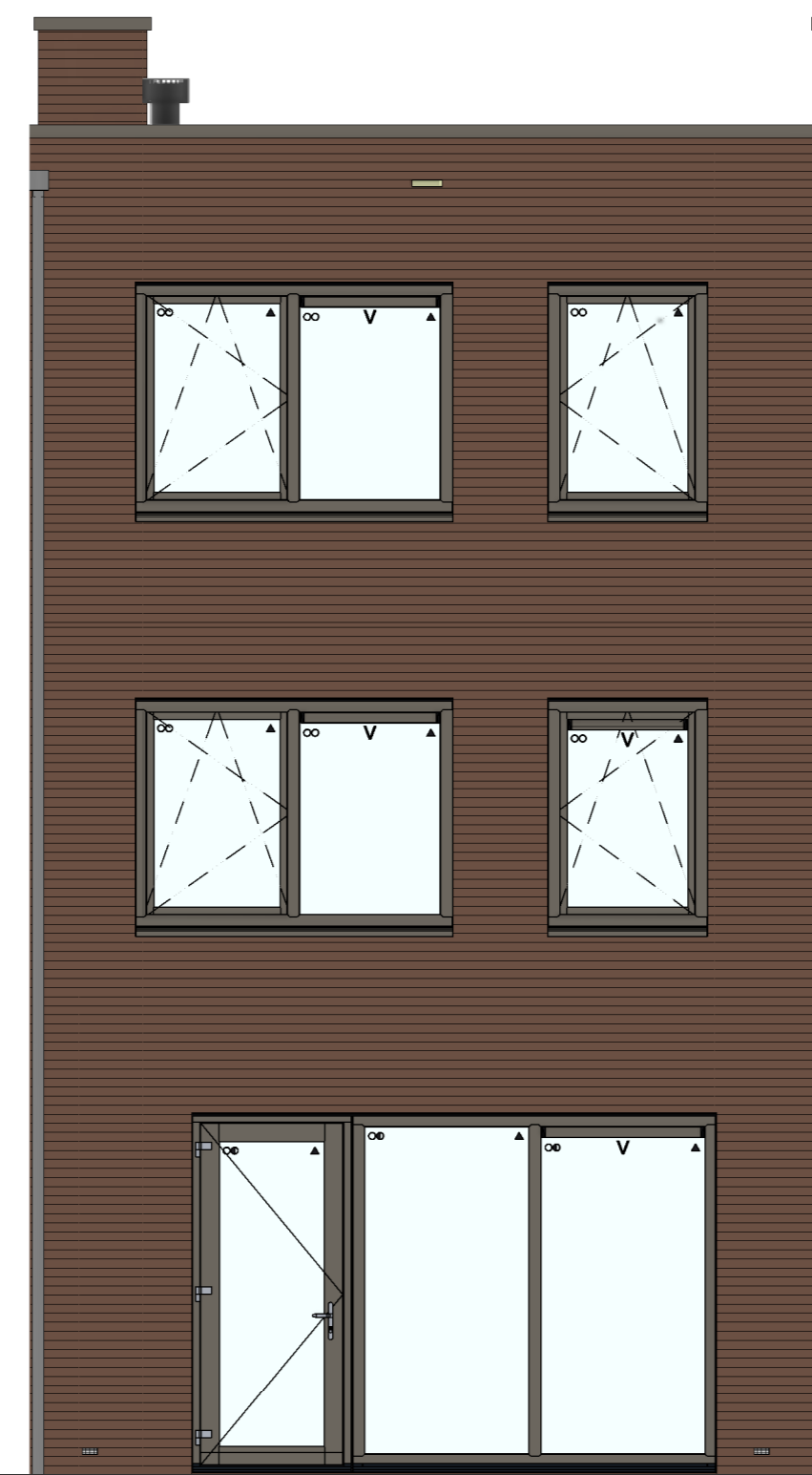
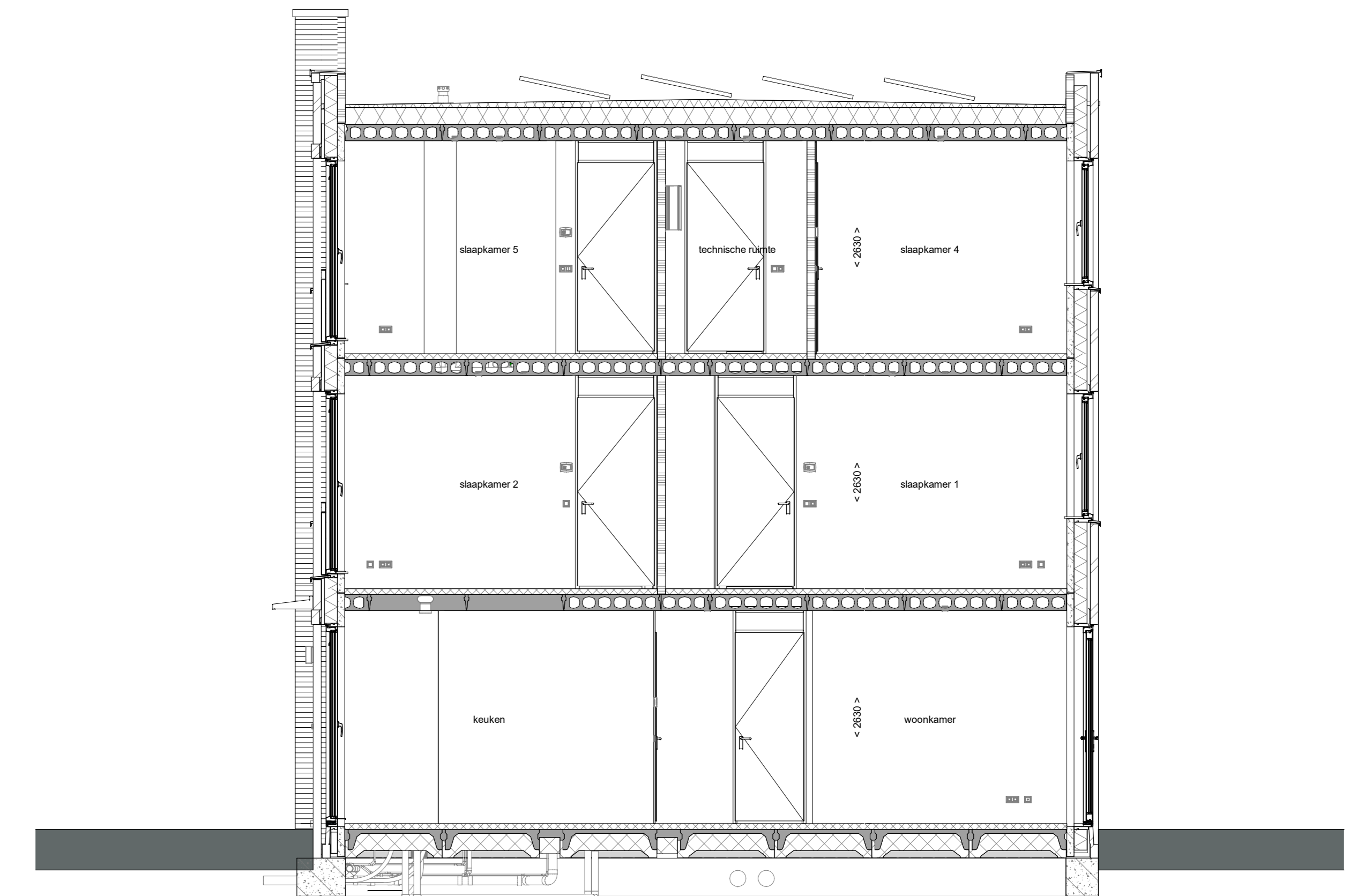




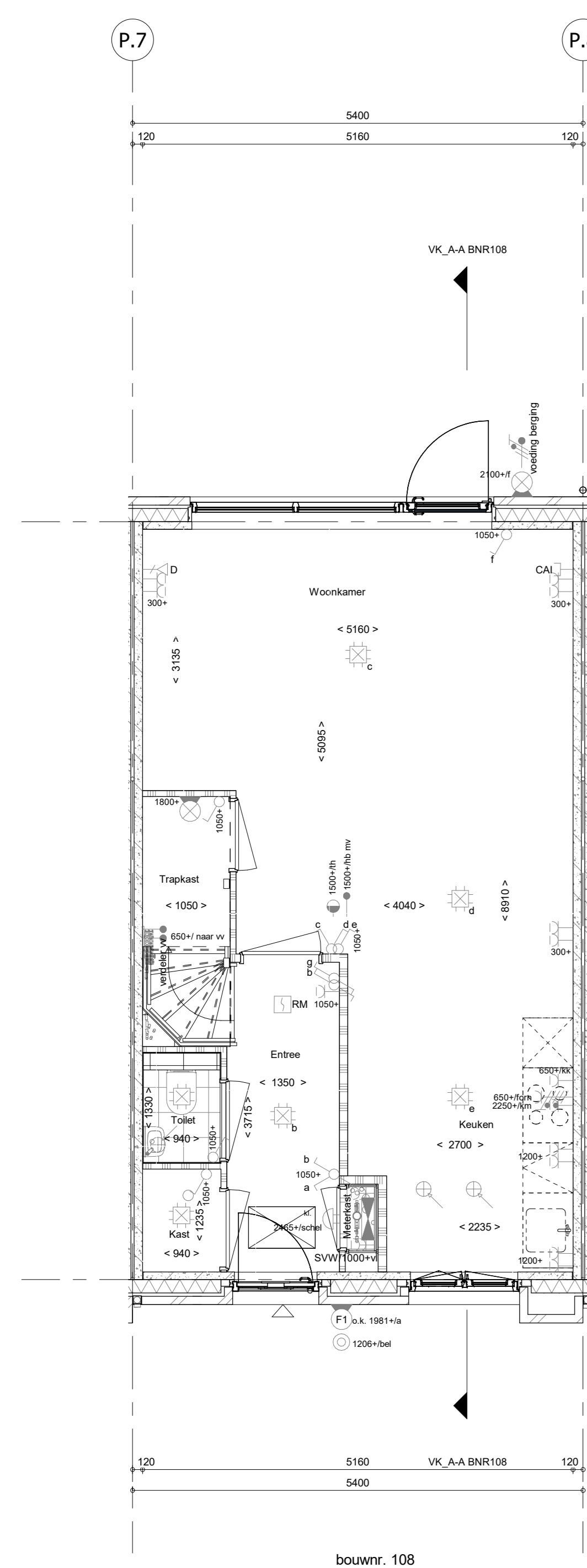
voorgevel
1 : 50



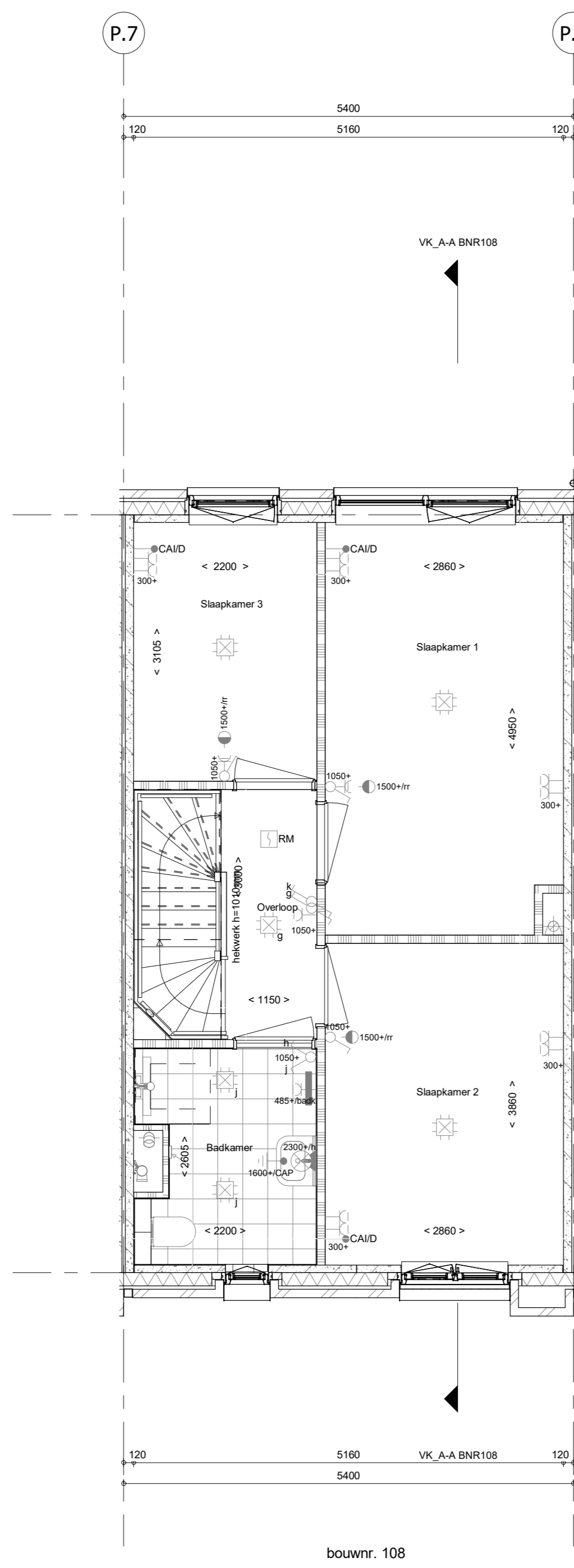
achtergevel
1 : 50



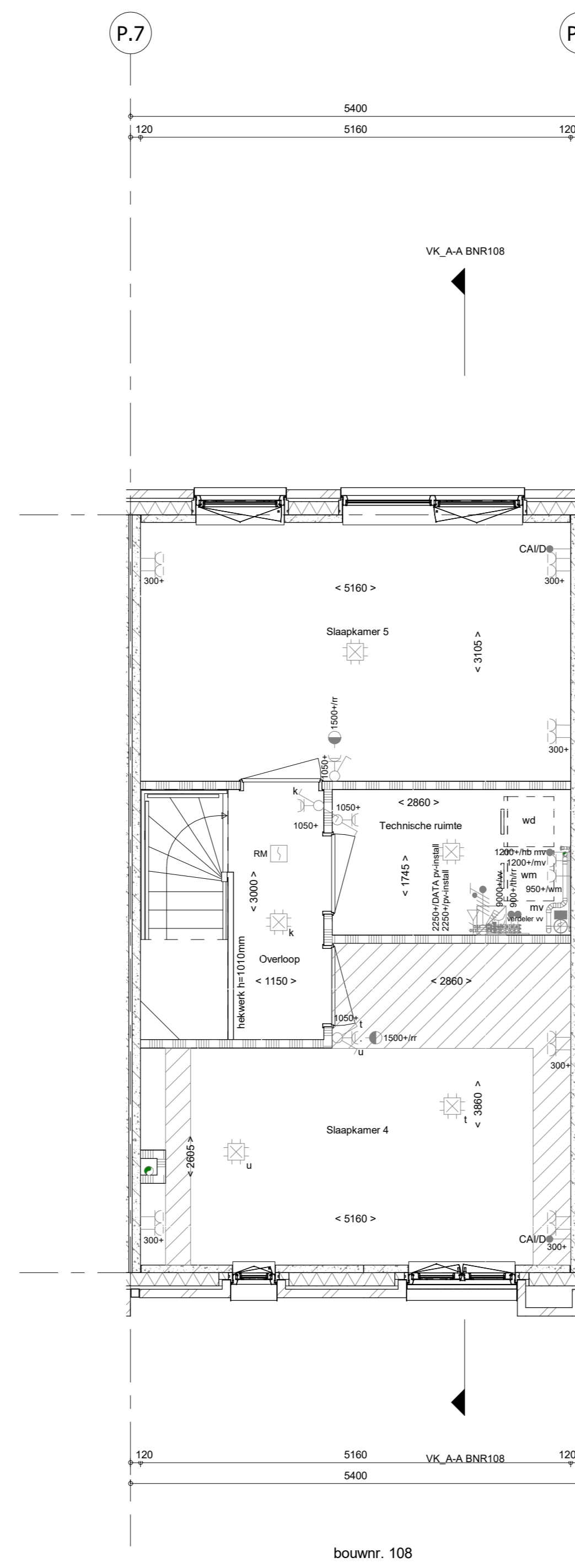
doorsnede A-A
1 : 50



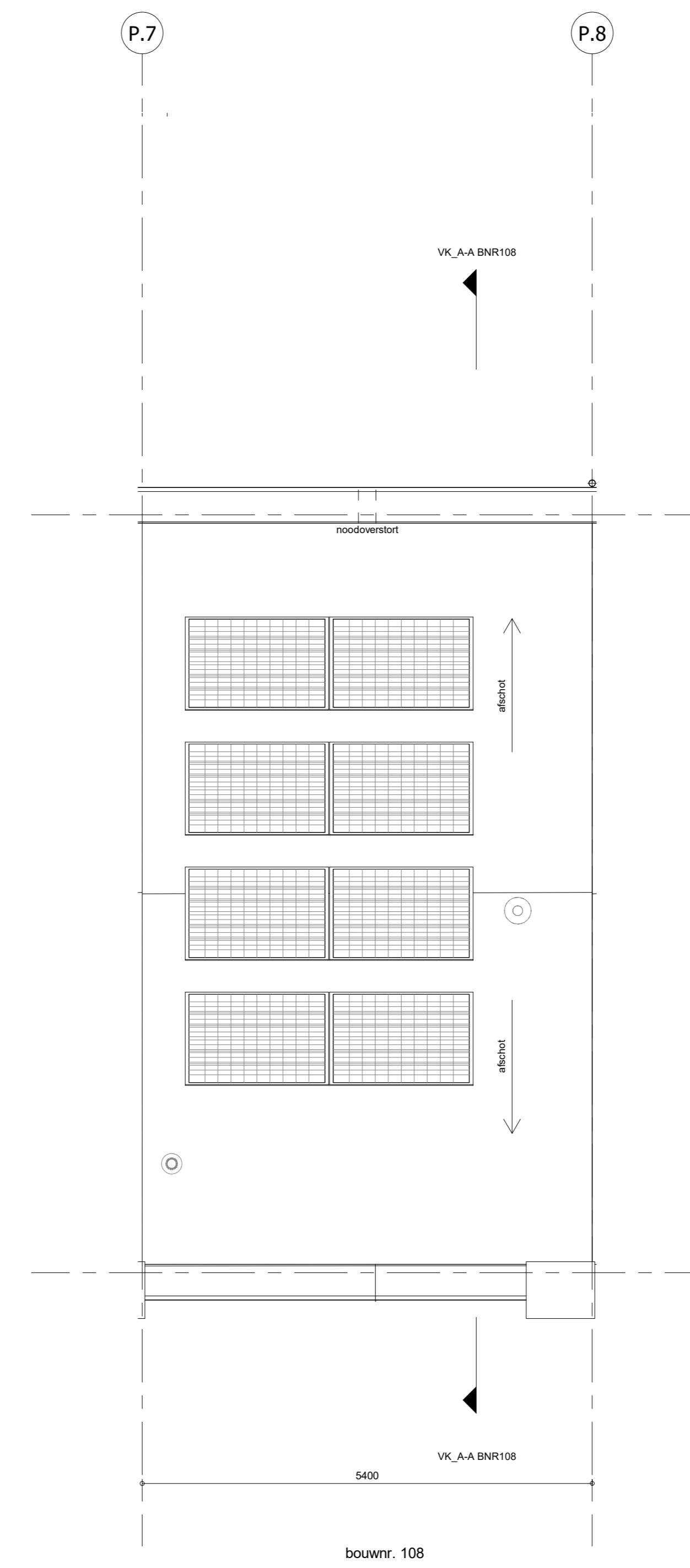
Begane grond
1 : 50



1e verdieping
1 : 50



2e verdieping
1 : 50



Dakaanzicht
1 : 50

- RENVOOI**
Symbolen alleen van toepassing indien in de woning aangegeven
- ELEKTRISCHE INSTALLATIE**
- Aansluitpunt 3 fase, nul en beschermingscontact, pv-install bedraad, niet afgemonteerd (boos in mik)
 - Aansluitpunt voeding PV-installatie (indien PV-install aanwezig)
 - Aansluitpunt niet bedraad
 - Lijze liding wordt bedraad met CAI en UTP kabel, niet afgemonteerd, en op rol in meterkast (pv-inst alleen bedraad met UTP kabel)
 - Aansluitpunt TV wordt bedraad met CAI en UTP kabel, afgemonteerd met CAI wandcontactdoos en female stekkerje in meterkast
 - Aansluitpunt DATA wordt bedraad met CAI en UTP kabel, afgemonteerd met RJ45 wandcontactdoos en RJ45 stekkerje in meterkast (afgemonteerd DATA indien PV-install aanwezig)
 - Aansluitpunt tbv armatuur op wand
 - Bel
 - Centraal aardpunt
 - Centraaldoos tbv verlichting
 - Drukknop
 - Enkeelpolige schakelaar met wandcontactdoos, verhoogde aanraakveiligheid
 - Aansluitpunt tbv armatuur op wand
 - Rookmelder, optisch op kleinnet conform NEN 2555
 - Schakelaar, 1-poolig
 - Schakelaar, serie-
 - Schakelaar, wissel-
 - Schakelaar, wissel- 2-voudige uitvoering
 - Schakelaar, wissel- enkeelpolig
 - Schakelaar, tbv bediening ventilatie
 - Thermostaat/ruimte-regelaar (tbv r)
 - Verdeelinrichting
 - Wandcontactdoos 1-voudig met beschermingscontact, verhoogde aanraakveiligheid
 - Wandcontactdoos 2-voudig met beschermingscontact, waterdicht
 - Wandcontactdoos 2-voudig met beschermingscontact, verticaal, verhoogde aanraakveiligheid
 - Wandcontactdoos 2-voudig met beschermingscontact, horizontaal, verhoogde aanraakveiligheid
 - Wandcontactdoos met wisselschakelaar, verhoogde aanraakveiligheid
 - Wandcontactdoos, perilex, 2x230V tbv fornuis
 - Omvormer PV-installatie
 - PV-paneel
 - PV-paneel ter indicatie, aantal en positie kan afwijken van tekening
 - aantal PV panelen conform de specifieke bouwnummer BENG berekening

- CENTRALE VERWARMING EN WATERINSTALLATIE**
- hwa - hewelwaterafvoer - opstelplaats verdeler-voorposties zie blokoverzicht
 - verwarmingselement in badkamer elektrisch

- MECHANISCHE INSTALLATIE**
- mv - opstelplaats mechanische ventilatie
 - afzuigpunt mechanische ventilatie plafond
 - afzuigpunt mechanische ventilatie wand

- BOUWKUNDIG RENVOOI**
- Kruipruimte
 - Entree symbol
 - betonwanden - langseivel 90 mm - kopgevel en woningscheidende wanden 100 mm
 - isolatie 160 mm
 - gasbeton 70/100 mm
 - lichte scheidingswand ongeteoldeerde wand 100 mm
 - lichte scheidingswand ongeteoldeerde wand 118 mm
 - dakpakket
 - ribbenvloer 350 mm
 - betonvloer 200 mm
 - dekvloer 70 mm
 - wandtegels v.g.s. technische omschrijving
 - screen
 - krijtstreep methode gedeelte benoemd

- RENVOOI GEVEL**
- o - opstelplaats ventilator
 - A - susrooster
 - V - ventilatorrooster
 - * - akoestische rooster / valdorpel / stofdorpel slaapkamerdeuren
- RENVOOI BEGLAZING**
- beglazing aan binnenzijde (tenzij anders aangegeven)
 - inbraakwerendheidsklasse 2 volgens NEN 5096
 - o - beglazing dubbel isolerend
 - o - beglazing triple isolerend
 - o - beglazing dubbel isolerend, letsveilig
 - o - beglazing triple isolerend, letsveilig
 - o - beglazing dubbel isolerend, doorvalveilig
 - o - beglazing triple isolerend, doorvalveilig
 - M - beglazing, matglas
 - o - beglazing, 30 min. brandwerend
 - o - beglazing, geluiddwerend
 - o - beglazing, zonwerend

Postite en aantal ecologische voorzieningen n.l.b. i.o.m. gemeente en o.b.v. rapportage Ecoloog

Wijziging nr.	Wijziging datum	Wijziging omschrijving

Projectnaam: BLENT fase 3
 Projectlocatie: Lent
 Projectnr.: G107130

Opdrachtgever: Heijmans Vastgoed BV
 Architect: Hilbertbosch Architecten
 Projectfase: Verkoopkennering
 Onderwerp: OVZT BNR 108
 Plattegr, gevel, doorsnede

heijmans
 Woningbouw

Formaat: A0
 Schaal: 1:50
 Datum: 13-09-2023
 Categorie: VDB

VK-9.108