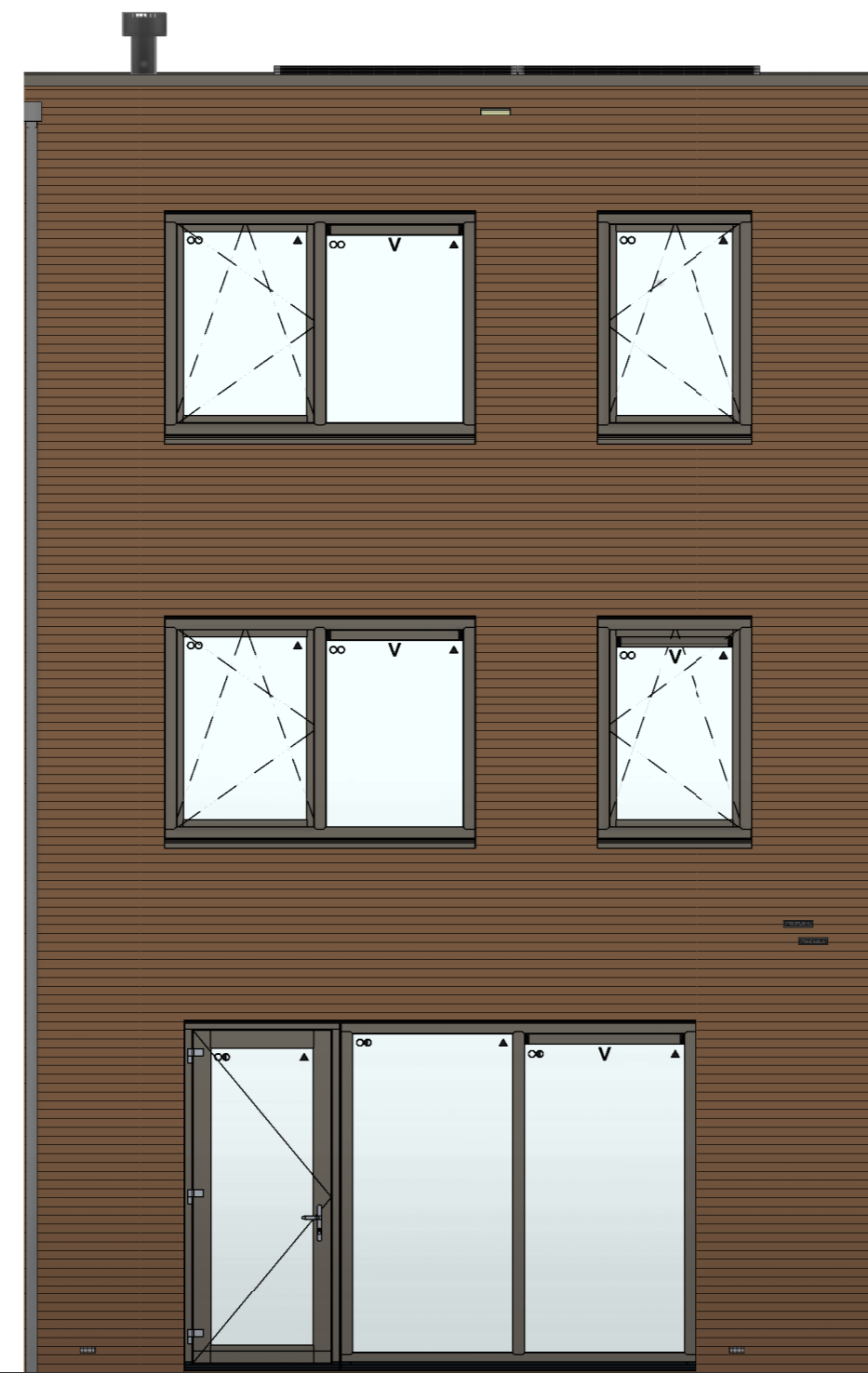




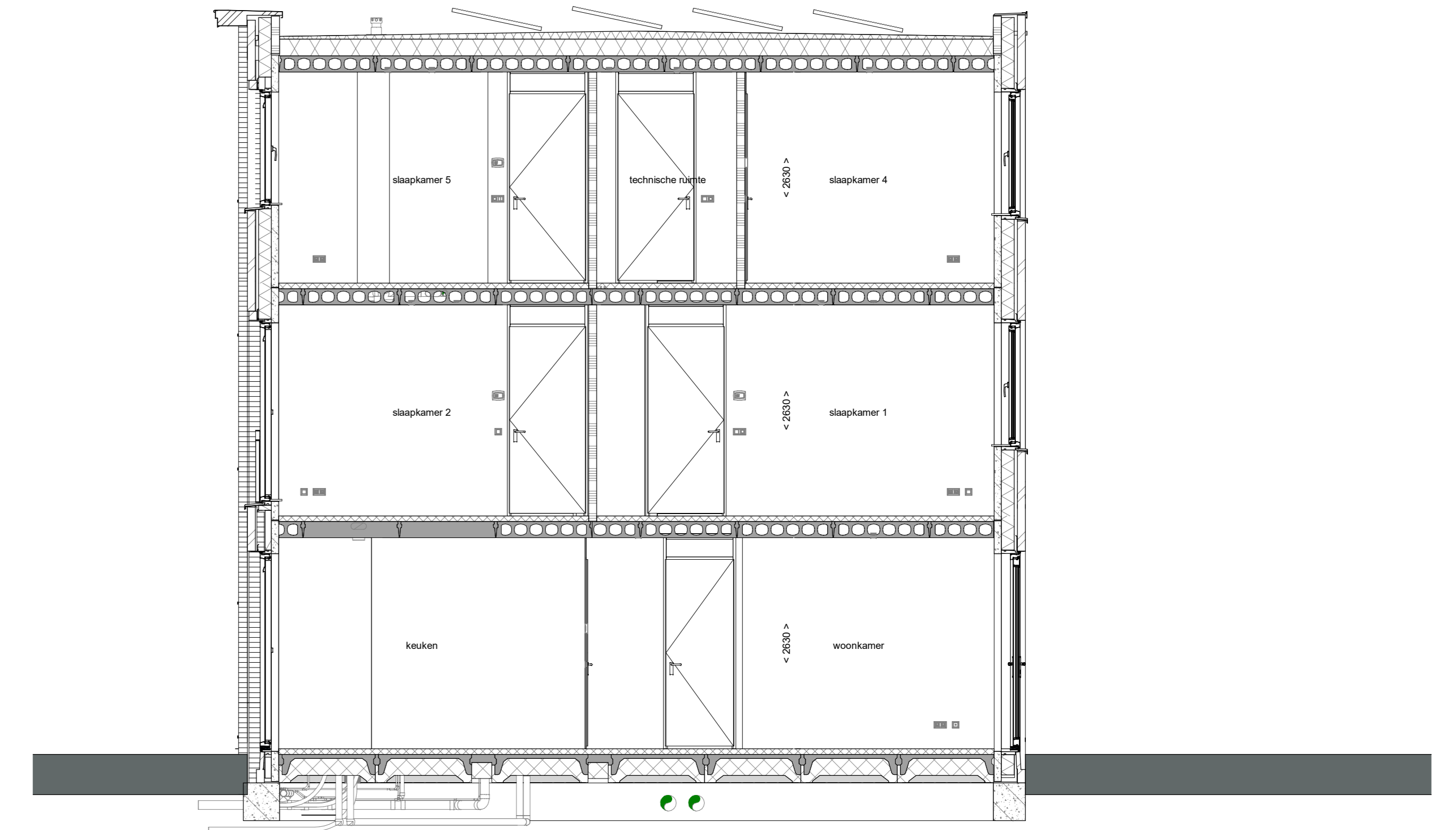
bouwnr. 112

voorgevel  
1 : 50



bouwnr. 112

achtergevel  
1 : 50



doorsnede A-A  
1 : 50

- RENVOOI**  
Symbolen alleen van toepassing indien in de woning aangegeven
- ELEKTRISCHE INSTALLATIE**
- Aansluitpunt 3 fase, nul en beschermingscontact, pv-install bedraad, niet afgemonteerd (boos in mik)
  - Aansluitpunt voeding PV-installatie (indien PV-install aanwezig)
  - Aansluitpunt niet bedraad
  - Luxe leding wordt bedraad met CAI en UTP kabel, niet afgemonteerd, en op rol in meterkast (pv-inst alleen bedraad met UTP kabel)
  - Aansluitpunt TV wordt bedraad met CAI en UTP kabel, afgemonteerd met CAI wandcontactdoos en female stekertje in meterkast
  - Aansluitpunt DATA wordt bedraad met CAI en UTP kabel, afgemonteerd met RJ45 wandcontactdoos en RJ45 stekertje in meterkast (afgemonteerd DATA indien PV-install aanwezig)
  - Aansluitpunt tbv armatuur op wand
  - Bel
  - Centraal aardpunt
  - Centraaldoos tbv verlichting
  - Druknop
  - Enkeelpolige schakelaar met wandcontactdoos, verhoogde aanraakveiligheid
  - Aansluitpunt tbv armatuur op wand
  - Rookmelder, optisch op kleinnet conform NEN 2555
  - Schakelaar, 1-poolig
  - Schakelaar, serie-
  - Schakelaar, wissel-
  - Schakelaar, wissel- 2-voudige uitvoering
  - Schakelaar, wissel-energiebeleg
  - Schakelaar, tbv bediening ventilatie
  - Thermostaat/ruimte-regelaar (h/v/r)
  - Verdeelinrichting
  - Wandcontactdoos 1-voudig met beschermingscontact, verhoogde aanraakveiligheid
  - Wandcontactdoos 2-voudig met beschermingscontact, waterdicht
  - Wandcontactdoos 2-voudig met beschermingscontact, verticaal, verhoogde aanraakveiligheid
  - Wandcontactdoos 2-voudig met beschermingscontact, horizontaal, verhoogde aanraakveiligheid
  - Wandcontactdoos met wisselschakelaar, verhoogde aanraakveiligheid
  - Wandcontactdoos, perilex, 2x230V tbv fornuis
  - Omvormer PV-installatie
  - PV-paneel
  - PV-panelen ter indicatie, aantal en positie kan afwijken van tekening
  - aantal PV panelen conform de specifieke bouwnummer BENG berekening

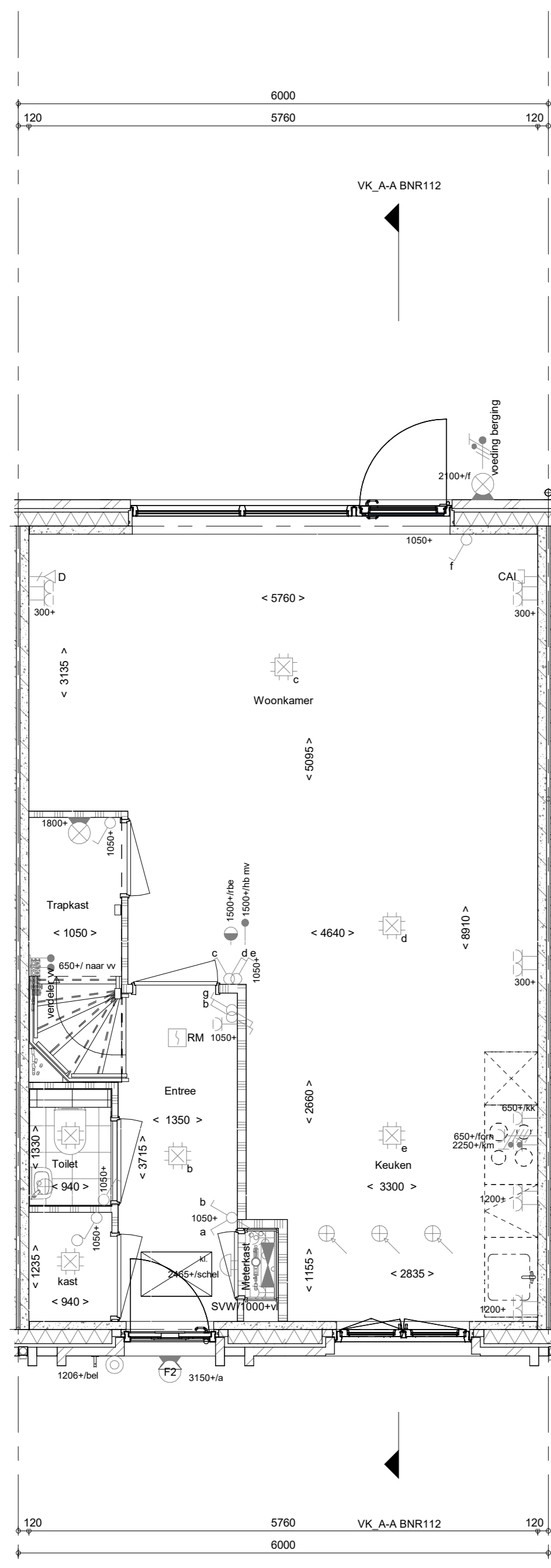
- CENTRALE VERWARMING EN WATERINSTALLATIE**
- hwa = hemelwaterafvoer - voor posities zie blokoverzicht
  - opstelplaats verdeler- vloerverwarming
  - verwarmingselement in badkamer
  - elektrisch

- MECHANISCHE INSTALLATIE**
- mv opstelplaats mechanische ventilatie
  - afzuigpunt mechanische ventilatie plafond
  - afzuigpunt mechanische ventilatie wand
- RENVOOI GEVEL**
- A = susrooster
  - V = ventilatorrooster
  - \* = doorveilig glas

- BOUWKUNDIG RENVOOI**
- Kruipruimte
  - Entree symbol
  - betonwanden - langgevel 90 mm - kopgevel en woningscheidende wanden 100 mm
  - isolatie 160 mm
  - metalswerk 100 mm
  - gasbeton 70/100 mm
  - lichte scheidingswand geïsoleerde wand 100 mm
  - lichte scheidingswand ongeïsoleerde wand 118 mm
  - dakpakket
  - ribbenvloer 350 mm
  - betonvloer 200 mm
  - dekvloer 70 mm
  - wandtegels v.g.s. technische omschrijving
  - screen
  - krijtstreep methode gedeelte onbenoemd
- RENVOOI BEGLAZING**
- beglazing aan binnenzijde (tenzij anders aangegeven)
  - inbraakwerendheidsklasse 2 volgens NEN 5096
  - o o beglazing dubbel isolerend
  - o o o beglazing triple isolerend
  - o o o beglazing dubbel isolerend, letselveilig
  - o o o beglazing triple isolerend, letselveilig
  - o o o beglazing dubbel isolerend, doorveilig
  - o o o beglazing triple isolerend, doorveilig
  - M beglazing, matglas
  - o o o beglazing, 30 min. brandwerend
  - o o o beglazing, geluïdwerend
  - o o o beglazing, zonerend

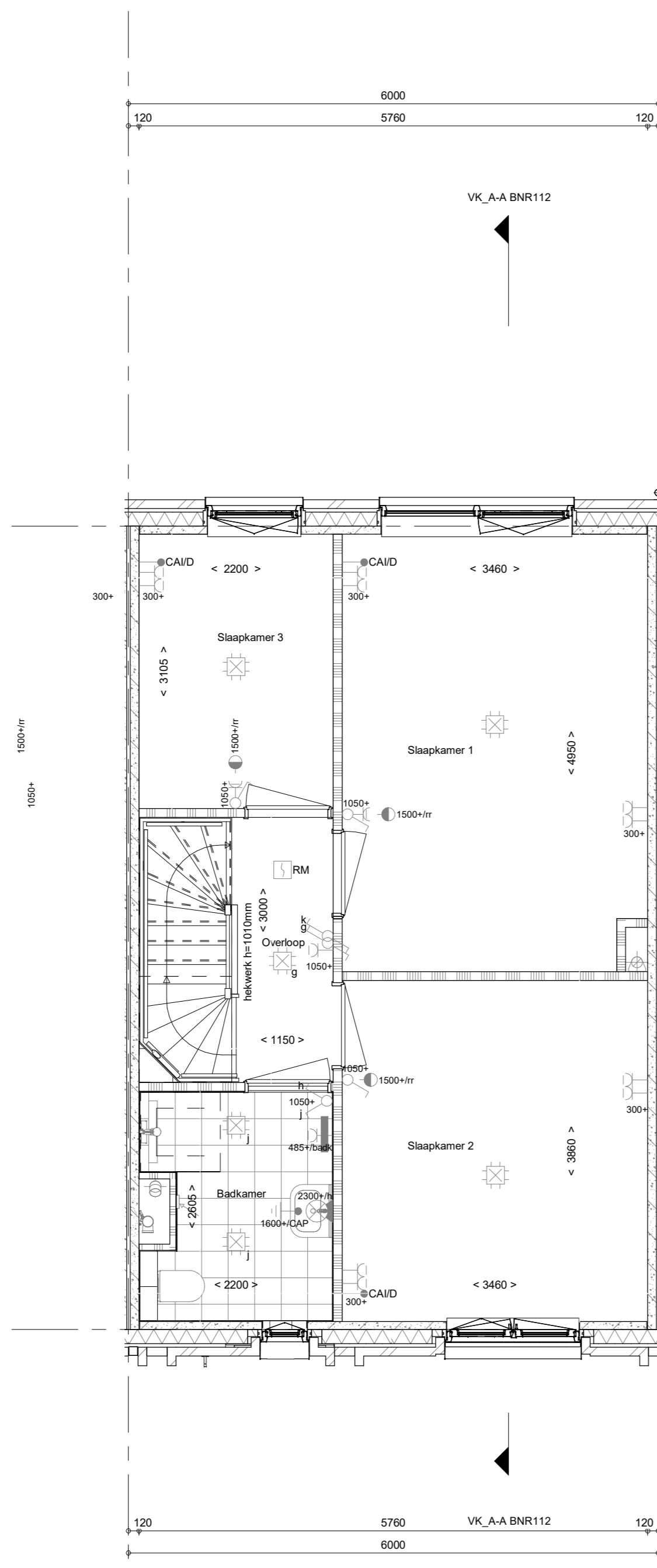
- OPSTELPLAATS**
- wm = wasmachine
  - wl = wasdroger
- Positie en aantal ecologische voorzieningen n.l.b. i.o.m. gemeente en o.b.v. rapportage Ecoloog

Wijziging nr.:	Wijziging datum:	Wijziging omschrijving:
Projectnaam: BLENT fase 3	Projectlocatie: Lent	Projectnr.: G107130
Opdrachtgever: Heijmans Vastgoed BV	Architect: Hilberinkbosch Architecten	Projectfase: Verkoopkennering
Onderwerp: OVZT BNR 112	Plattegr, gevel, doorsnede	
Opdrachtgever: Heijmans Vastgoed BV	Architect: Hilberinkbosch Architecten	Projectfase: Verkoopkennering
Onderwerp: OVZT BNR 112	Plattegr, gevel, doorsnede	

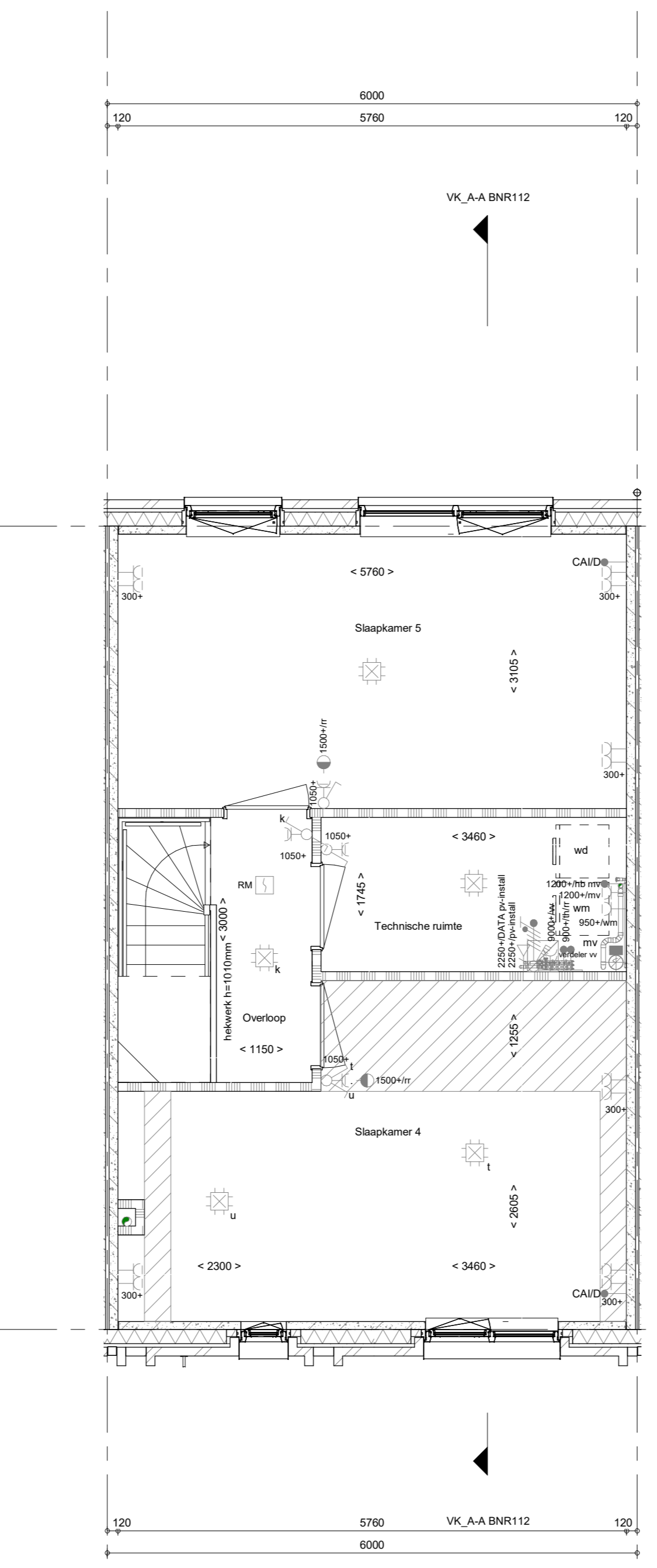


bouwnr. 112

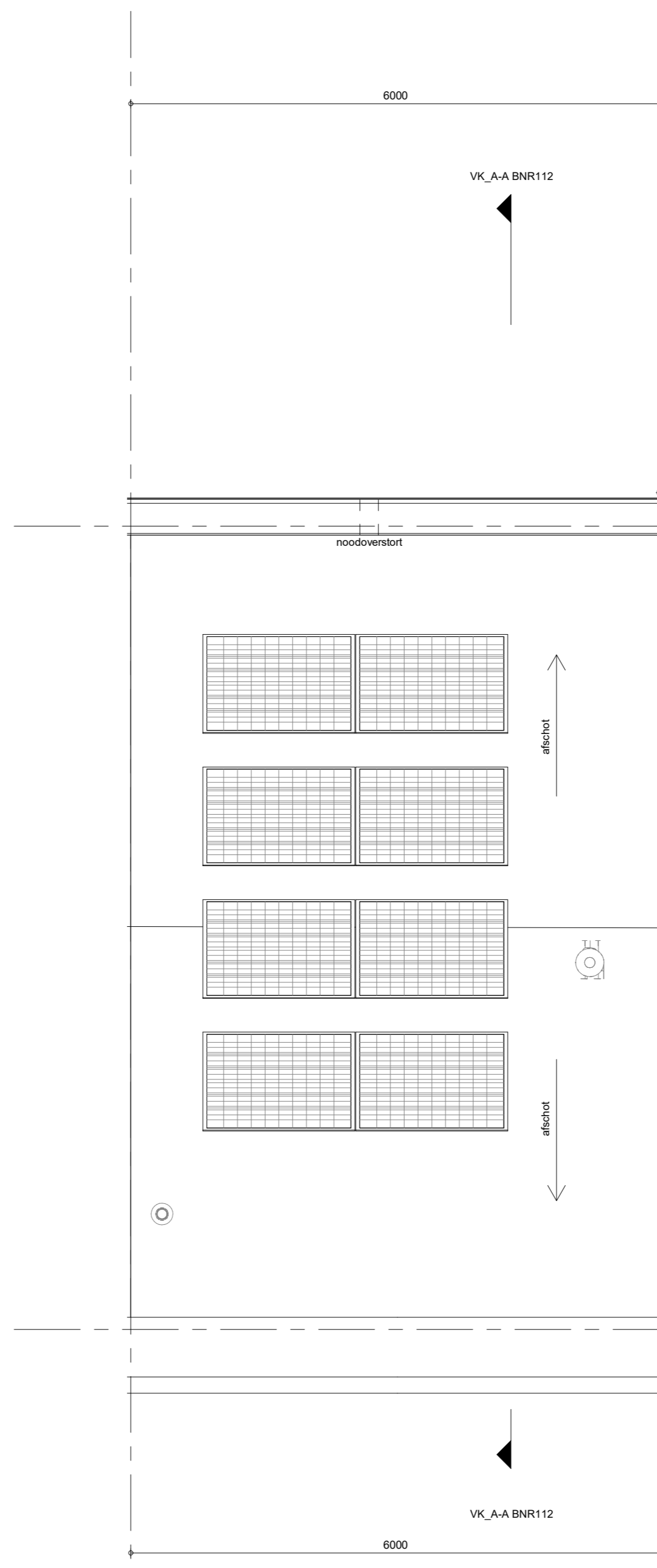
Begane grond  
1 : 50



1e verdieping  
1 : 50



2e verdieping  
1 : 50



Dakaanzicht  
1 : 50