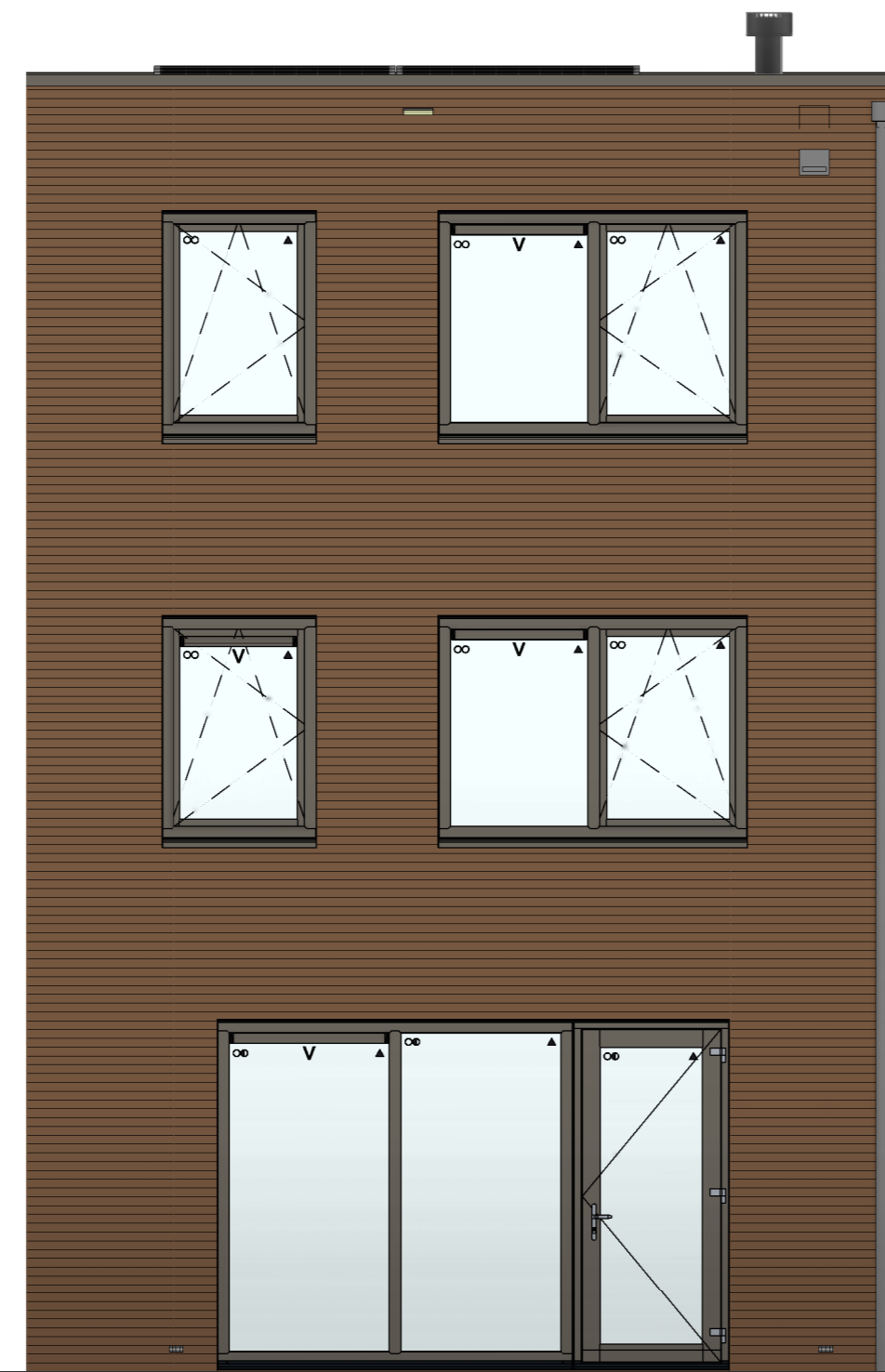




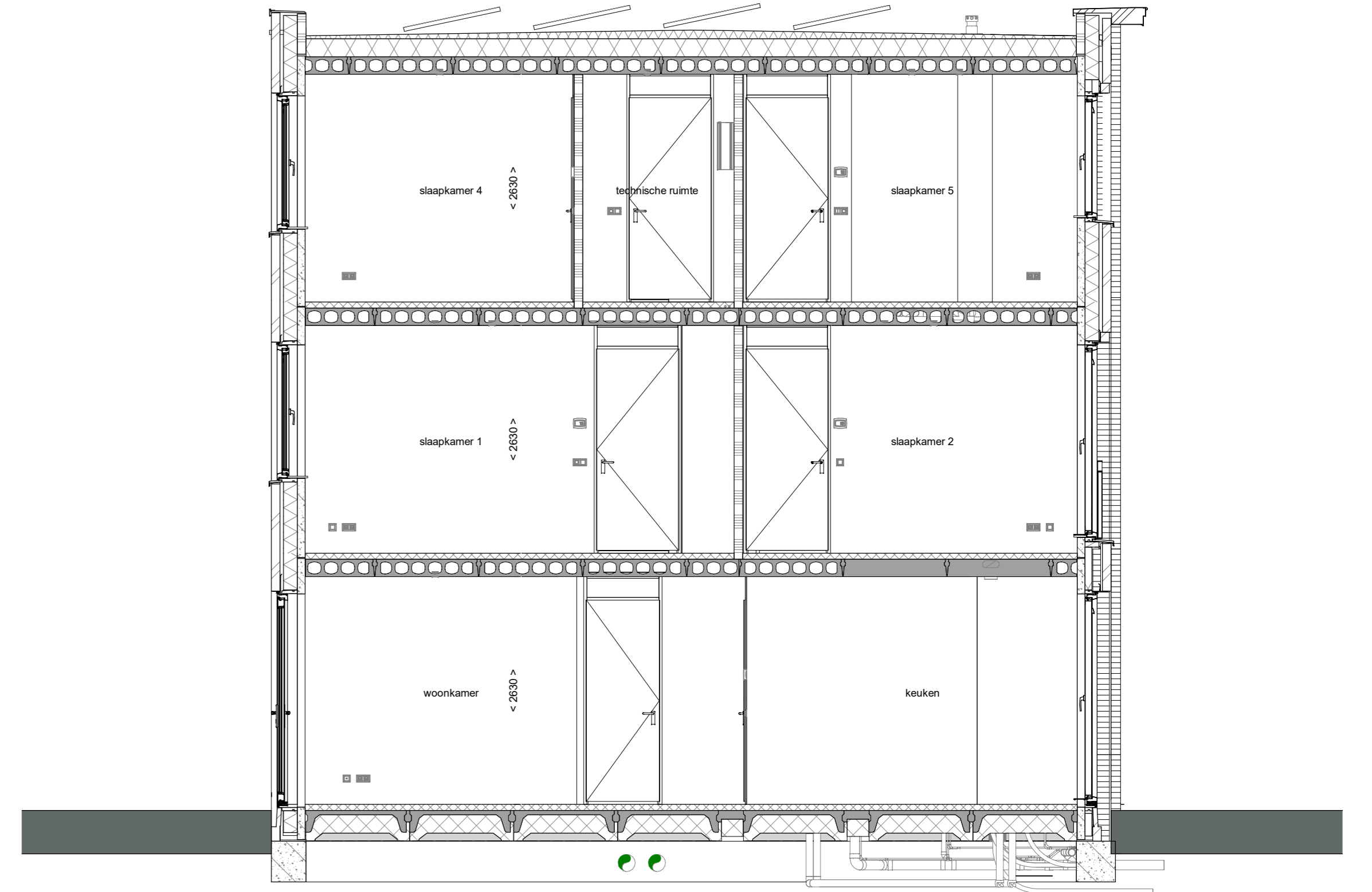
bouwnr. 113

voorgevel
1 : 50



bouwnr. 113

achtergevel
1 : 50



doorsnede A-A
1 : 50

- RENNOOI**
Symbolen alleen van toepassing indien in de woning aangegeven
- ELEKTRISCHE INSTALLATIE**
- Aansluitpunt 3 fase, nul en beschermingscontact, pv-install bedraad, niet afgemonteerd (boos in mik)
 - Aansluitpunt voeding PV-installatie (indien PV-install aanwezig)
 - Aansluitpunt niet bedraad
 - Luxe leding wordt bedraad met CAI en UTP kabel, niet afgemonteerd, en op rol in meterkast (pv-inst alleen bedraad met UTP kabel)
 - Aansluitpunt TV wordt bedraad met CAI en UTP kabel, afgemonteerd met CAI wandcontactdoos en female stekertje in meterkast
 - Aansluitpunt DATA wordt bedraad met CAI en UTP kabel, afgemonteerd met RJ45 wandcontactdoos en RJ45 stekertje in meterkast (afgemonteerd DATA indien PV-install aanwezig)
 - Aansluitpunt tbv armatuur op wand
 - Bel
 - Centraal aardpunt
 - Contactdoos tbv verlichting
 - Drukknop
 - Enkeelpolige schakelaar met wandcontactdoos, verhoogde aanraakveiligheid
 - Aansluitpunt tbv armatuur op wand
 - Rookmelder, optisch op kleinnet conform NEN 2555
 - Schakelaar, 1-polig
 - Schakelaar, serie-
 - Schakelaar, wissel-
 - Schakelaar, wissel-, 2-voudig uitvoering
 - Schakelaar, wissel- en enkelpolig
 - Schakelaar, tbv bedrading ventilatie
 - Thermostaat/ruimte-regelaar (tbv/r)
 - Verdeelinrichting
 - Wandcontactdoos 1-voudig met beschermingscontact, verhoogde aanraakveiligheid
 - Wandcontactdoos 2-voudig met beschermingscontact, waterdicht
 - Wandcontactdoos 2-voudig met beschermingscontact, verticaal, verhoogde aanraakveiligheid
 - Wandcontactdoos 2-voudig met beschermingscontact, horizontaal, verhoogde aanraakveiligheid
 - Wandcontactdoos met wissel-schakelaar, verhoogde aanraakveiligheid
 - Wandcontactdoos, perlix, 2x230V tbv fornuis
 - Omvormer PV-installatie
 - PV-paneel
 - PV panelen ter indicatie, aantal en positie kan afwijken van tekening
 - aantal PV panelen conform de specifieke bouwnummer BENG berekening

- CENTRALE VERWARMING EN WATERINSTALLATIE**
- hwa ◊ hemelwaterafvoer - opstelplaats verdeler-voorverwarming
 - voor positie zie blokoverzicht
 - verwarmingselement in badkamer elektrisch

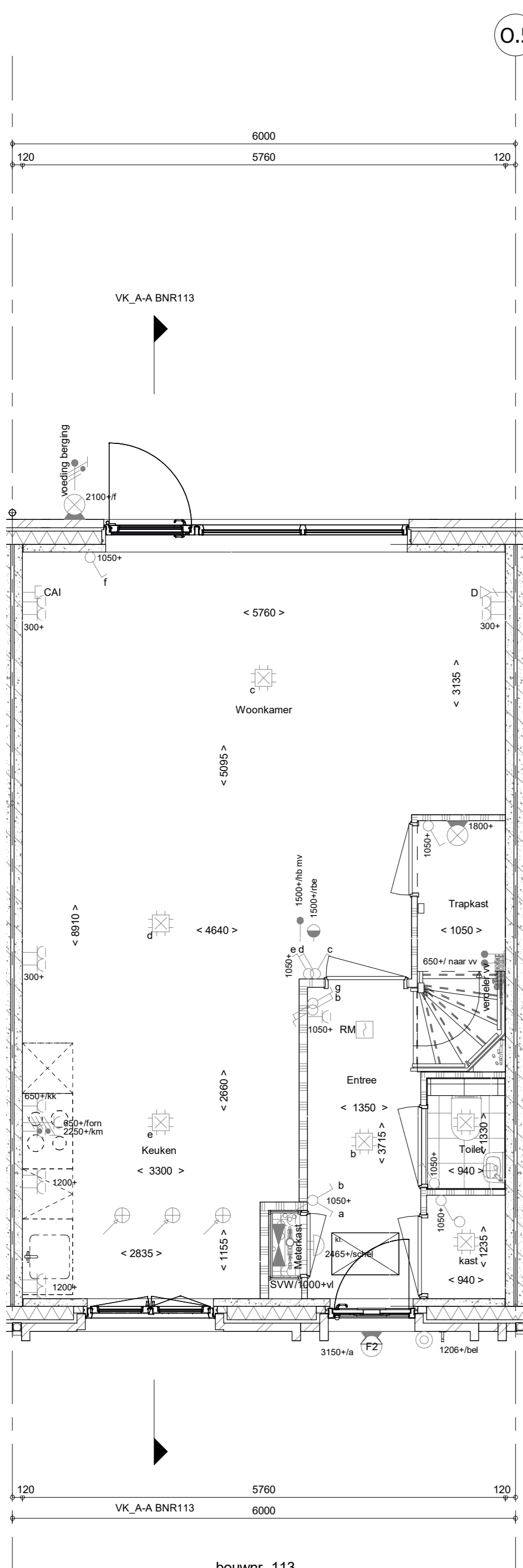
- MECHANISCHE INSTALLATIE**
- mv opstelplaats mechanische ventilatie
 - afzuigpunt mechanische ventilatie plafond
 - afzuigpunt mechanische ventilatie wand

- BOUWKUNDIG RENNOOI**
- Kruipruimte
 - Entree symbol
 - betonwanden - langseivel 90 mm - kopseivel en woningscheidende wanden 100 mm
 - isolatie 160 mm
 - metselwerk 100 mm
 - gasbeton 70/100 mm
 - lichte scheidingswand ongeteerd wand 100 mm
 - lichte scheidingswand ongeteerd wand 118 mm
 - dakpakket
 - ribbenvloer 350 mm
 - betonvloer 200 mm
 - dekvloer 70 mm
 - wandtegels vgs. technische omschrijving
 - screen
 - krijtstreep methode gedeelte benoemd
 - Drainrichting
 - Vloer Drainage
 - * Akoestische rooster / valdorpel / stofdorpel slaapkamerdeuren

- RENNOOI BEGLAZING**
- beglazing aan binnenzijde (tenzij anders aangegeven)
 - inbraakwerendheidsklasse 2 volgens NEN 5096
 - o o beglazing dubbel isolerend
 - o o o beglazing triple isolerend
 - o o o beglazing dubbel isolerend, letselveilig
 - o o o beglazing triple isolerend, letselveilig
 - o o o beglazing dubbel isolerend, doorvalveilig
 - o o o beglazing triple isolerend, doorvalveilig
 - M beglazing, matglas
 - o o o beglazing, 30 min. brandwerend
 - o o o beglazing, geluiddwerend
 - o o o beglazing, zonwerend

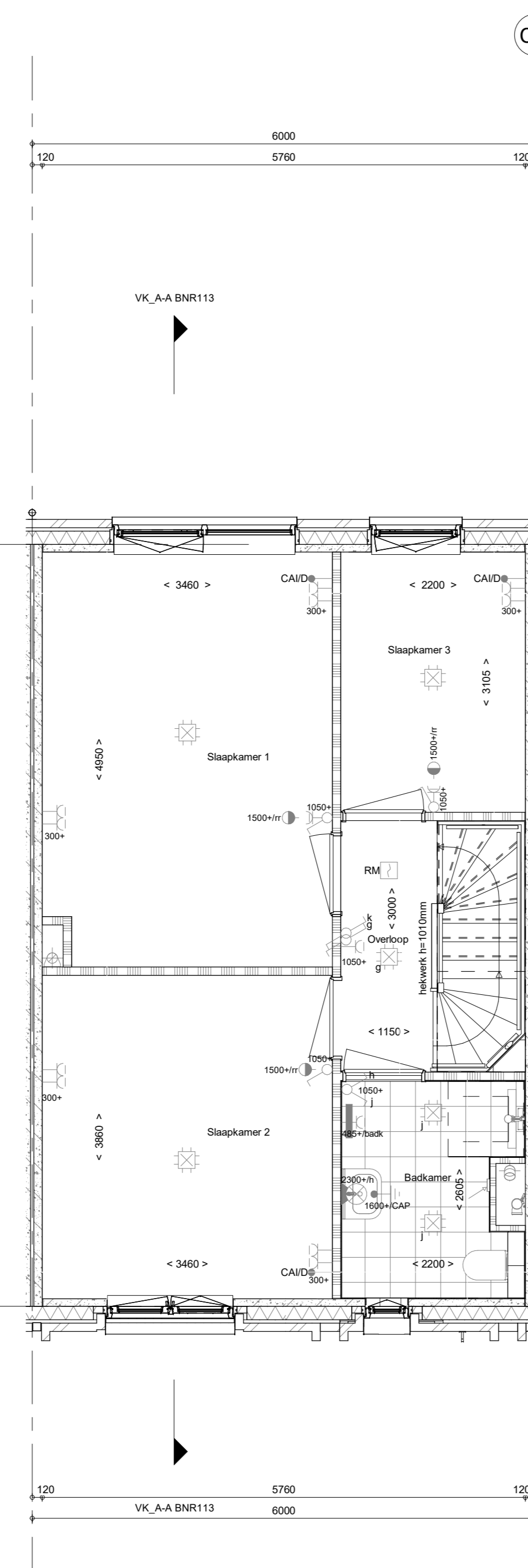
OPSTELPLAATS
wm = wasmachine
wl = wasdroger
Postitie en aantal ecologische voorzieningen n.l.b. i.o.m. gemeente en o.b.v. rapportage Ecoloog

Wijziging nr.	Wijziging datum	Wijziging omschrijving
Projectnaam: BLENT fase 3	Projectlocatie: Lent	Projectnr.: G107130
Opdrachtgever: Heijmans Vastgoed BV	Architect: Hilbertbosch Architecten	Projectfase: Verkoopoplevering
Onderwerp: OVZT BNR 113	Plattegr, gevel, doorsnede	
Opsteller: G107130	Project: G107130	Project: G107130
Formaat: A0	Schaal: 1:50	Datum: 13-09-2023
VK-9.113		

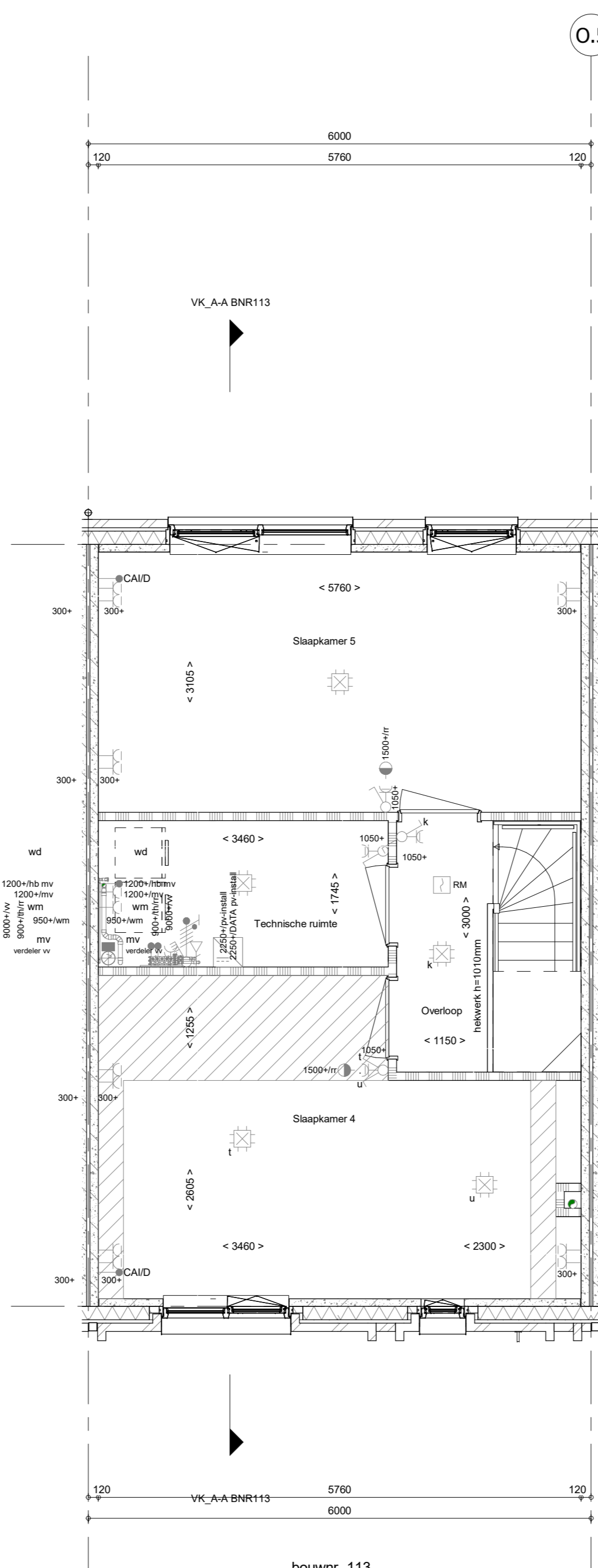


bouwnr. 113

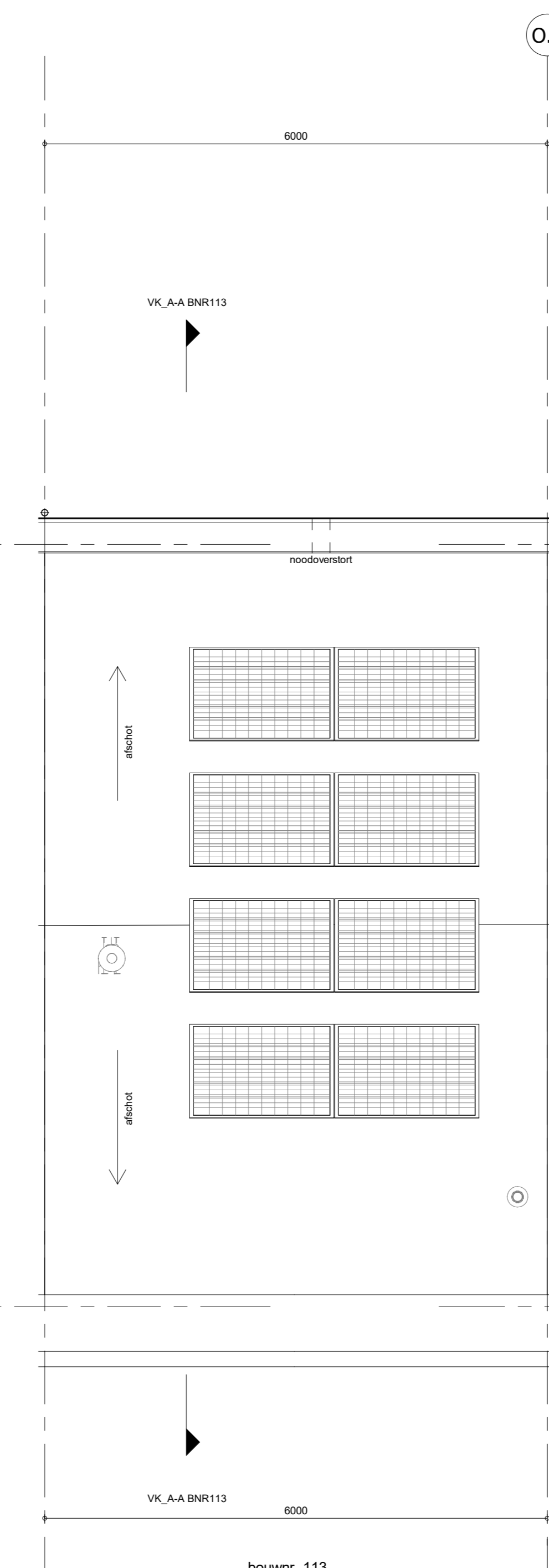
Begane grond
1 : 50



1e verdieping
1 : 50



2e verdieping
1 : 50



Dakaanzicht
1 : 50