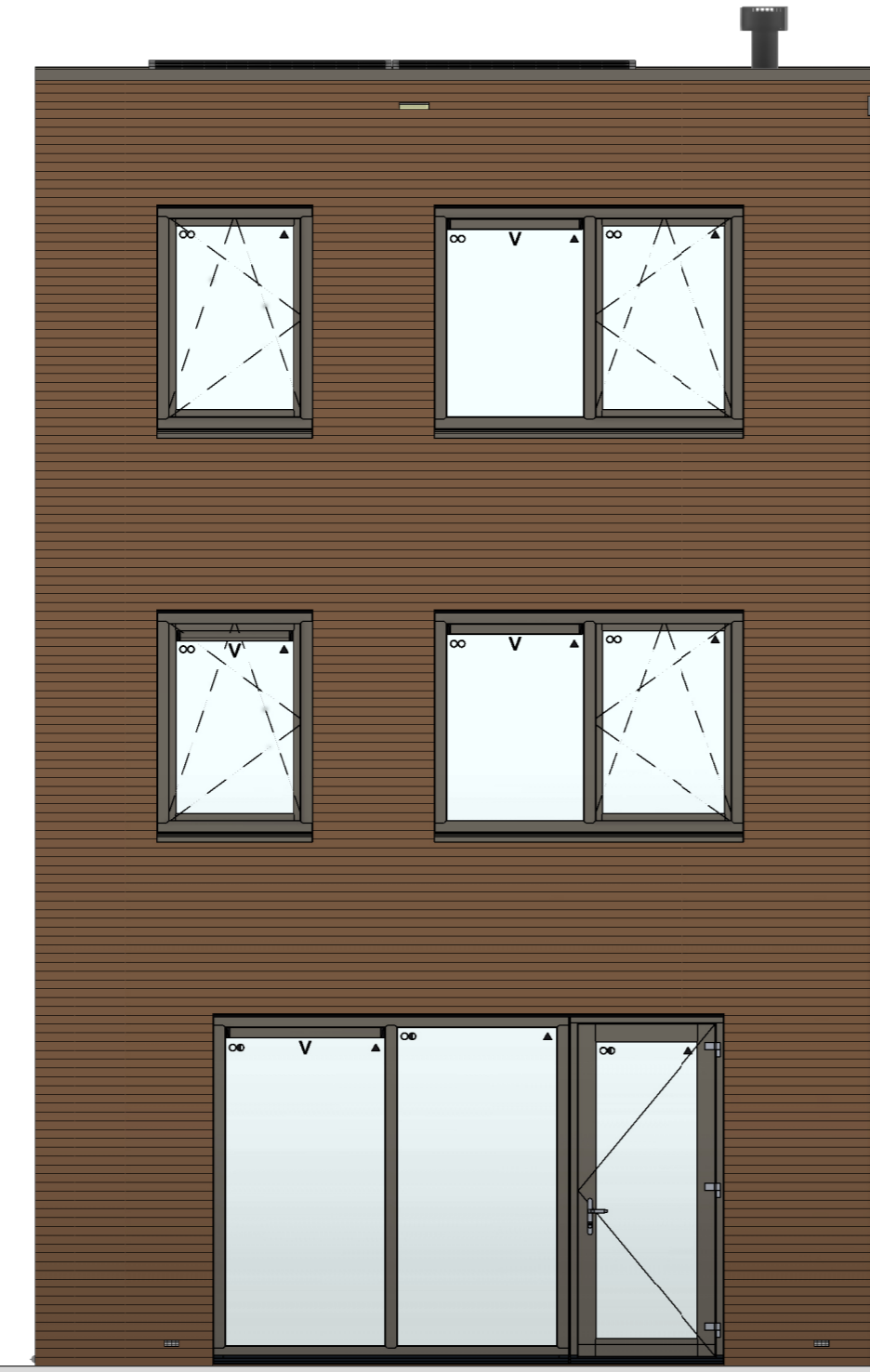




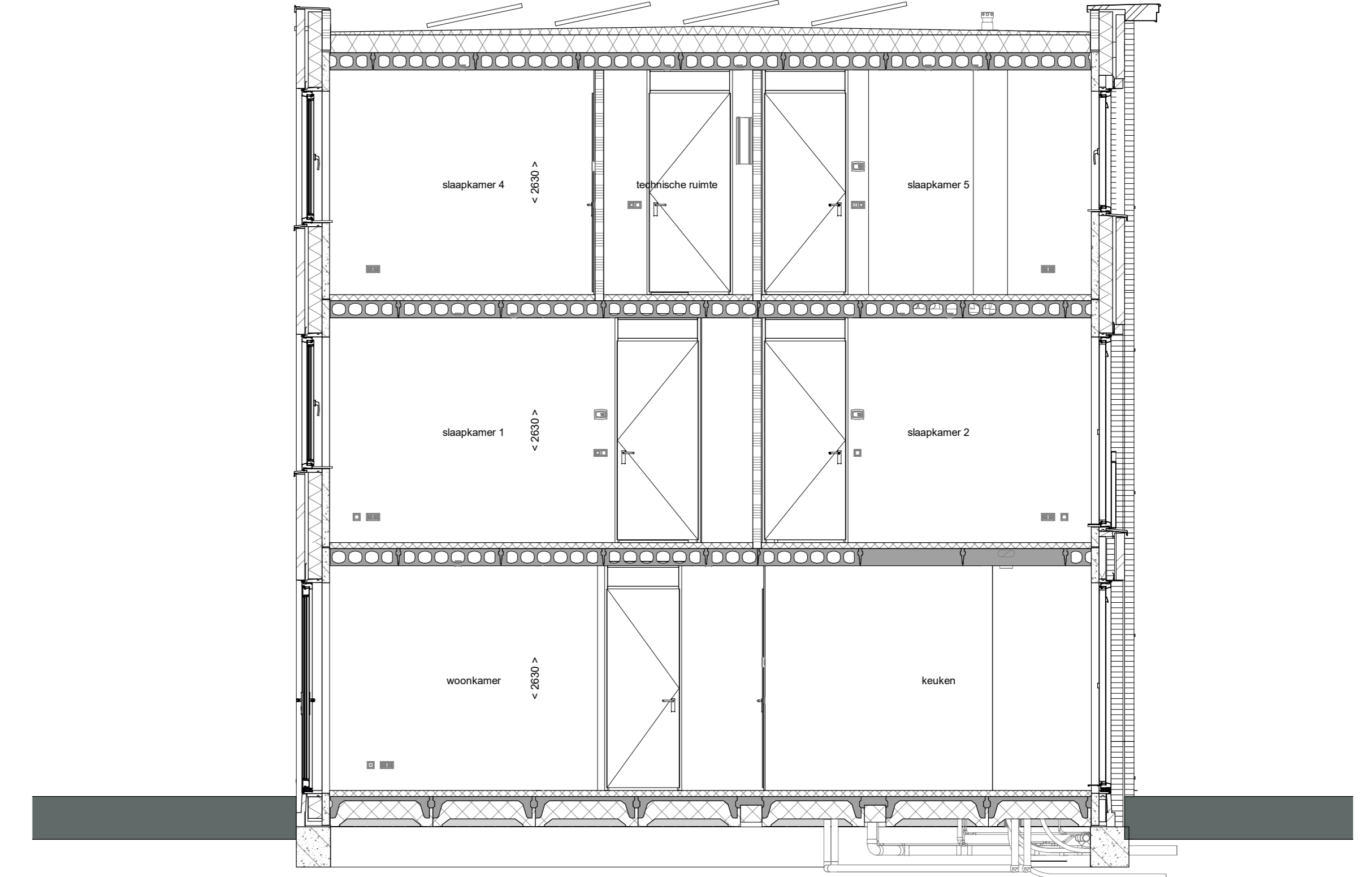
bouwnr. 115

voorgevel  
1 : 50



bouwnr. 115

achtergevel  
1 : 50



doorsnede A-A  
1 : 50

- RENNVOOI**  
Symbolen alleen van toepassing indien in de woning aangegeven
- ELEKTRISCHE INSTALLATIE**
- Aansluitpunt 3 fase, nul en beschermingscontact, pv-install bedraad, niet afgemonteerd (boos in mik)
  - Aansluitpunt voeding PV-installatie (indien PV-install aanwezig)
  - Aansluitpunt niet bedraad
  - Luxe leding wordt bedraad met CAI en UTP kabel, niet afgemonteerd, en op rol in meterkast (pv-inst alleen bedraad met UTP kabel)
  - Aansluitpunt TV wordt bedraad met CAI en UTP kabel, afgemonteerd met CAI wandcontactdoos en female stekertje in meterkast
  - Aansluitpunt DATA wordt bedraad met CAI en UTP kabel, afgemonteerd met RJ45 wandcontactdoos en RJ45 stekertje in meterkast (afgemonteerd DATA indien PV-install aanwezig)
  - Aansluitpunt tbv armatuur op wand
  - Bel
  - Centraal aardpunt
  - Centraaldoos tbv verlichting
  - Druknop
  - Enkeelpolige schakelaar met wandcontactdoos, verhoogde aanraakveiligheid
  - Aansluitpunt tbv armatuur op wand
  - Rookmelder, optisch op kleinnet conform NEN 2555
  - Schakelaar, 1-polig
  - Schakelaar, serie-
  - Schakelaar, wissel-
  - Schakelaar, wissel-, 2-voudige uitvoering
  - Schakelaar, wissel- enkeelpolig
  - Schakelaar, tbv bediening ventilatie
  - Thermostaat/ruimteregeelaar (b/v/r)
- Verdeelinrichting**
- Wandcontactdoos 1-voudig met beschermingscontact, verhoogde aanraakveiligheid
  - Wandcontactdoos 2-voudig met beschermingscontact, waterdicht
  - Wandcontactdoos 2-voudig met beschermingscontact, verticaal, verhoogde aanraakveiligheid
  - Wandcontactdoos 2-voudig met beschermingscontact, horizontaal, verhoogde aanraakveiligheid
  - Wandcontactdoos met wisselschakelaar, verhoogde aanraakveiligheid
  - Wandcontactdoos, perilex, 2x230V tbv fornuis
- Omvormer PV-installatie**
- PV-paneel
  - PV-paneel ter indicatie, aantal en positie kan afwijken van tekening
  - aantal PV panelen conform de specifieke bouwnummer BENG berekening

- CENTRALE VERWARMING EN WATERINSTALLATIE**
- hwa ◊ hemelwateraafvoer
  - voor positie zie blokoverzicht
  - opstelplaats verdelers
  - vloerverwarming
  - verwarmingselement in badkamer
  - elektrisch

- MECHANISCHE INSTALLATIE**
- mv opstelplaats mechanische ventilatie
  - afzuigpunt mechanische ventilatie plafond
  - afzuigpunt mechanische ventilatie wand
- RENNVOOI GEVEL**
- A susrooster
  - V ventilatorrooster
  - \* doorvalveilig glas

- BOUWKUNDIG RENNVOOI**
- Kruipplank
  - Entree symbol
  - betonwanden
  - langgevel 90 mm
  - koppgevel en woningscheidende wanden 100 mm
  - isolatie 160 mm
  - metselwerk 100 mm
  - gasbeton 70/100 mm
  - lichte scheidingwand gewolde wand 100 mm
  - lichte scheidingwand ongewolde wand 118 mm
  - dakpakket
  - ribbenvloer 350 mm
  - betonvloer 200 mm
  - dekvloer 70 mm
  - wandtegels vigs. technische omschrijving
  - screen
  - krijtstreep methode gedeelte benoemd
- RENNVOOI BEGLAZING**
- beglazing aan binnenzijde (tenzij anders aangegeven)
  - inbraakwerendheidsklasse 2 volgens NEN 5096
  - o dubbel isolerend
  - o dubbel isolerend
  - o dubbel isolerend, letselveilig
  - o dubbel isolerend, letselveilig
  - o dubbel isolerend, doorvalveilig
  - o dubbel isolerend, doorvalveilig
  - M beglazing, matglas
  - o beglazing, 30 min. brandwerend
  - o beglazing, geluiddwerend
  - o beglazing, zonwerend

- OPSTELPLAATS**
- wm = wasmachine
  - wl = wasdroger
- Positie en aantal ecologische voorzieningen n.l.b. i.o.m. gemeente en o.b.v. rapportage Ecoloog

Wijziging nr.	Wijziging datum	Wijziging omschrijving

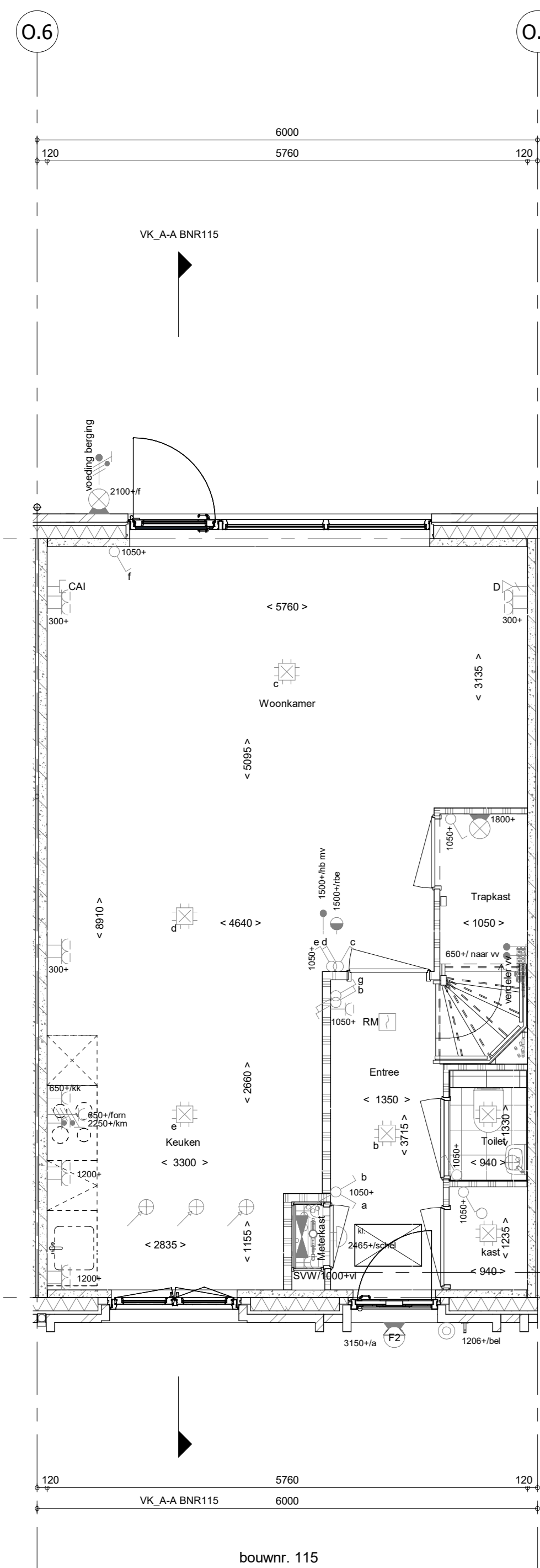
Projectnaam: **BLENT fase 3**  
 Projectlocatie: **Lent**  
 Projectnr.: **G107130**

Opdrachtgever: **Heijmans Vastgoed BV**  
 Architect: **Hilberinkbosch Architecten**  
 Projectfase: **Verkoopkennering**  
 Onderwerp: **OVZT BNR 115**  
**Plattegr, gevel, doorsnede**

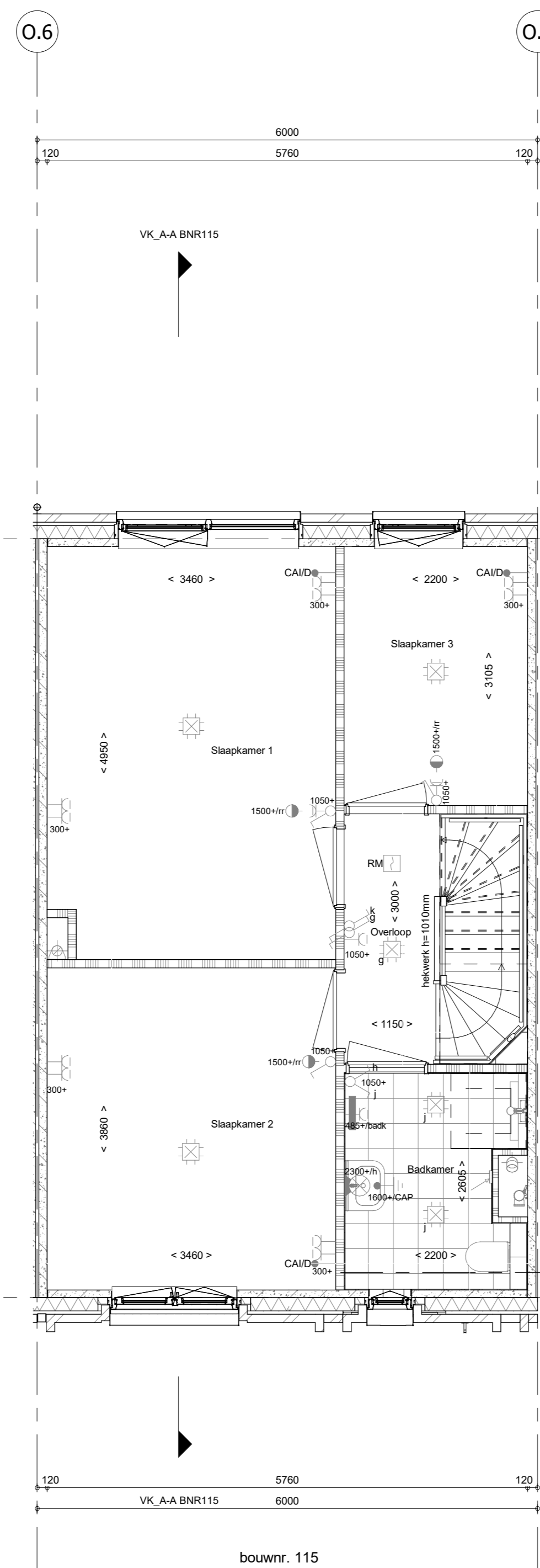
**heijmans**  
 Woningbouw

Opstellen: 02  
 Schakel: 1:50  
 Datum: 13-09-2023  
 Gebruik: VDB

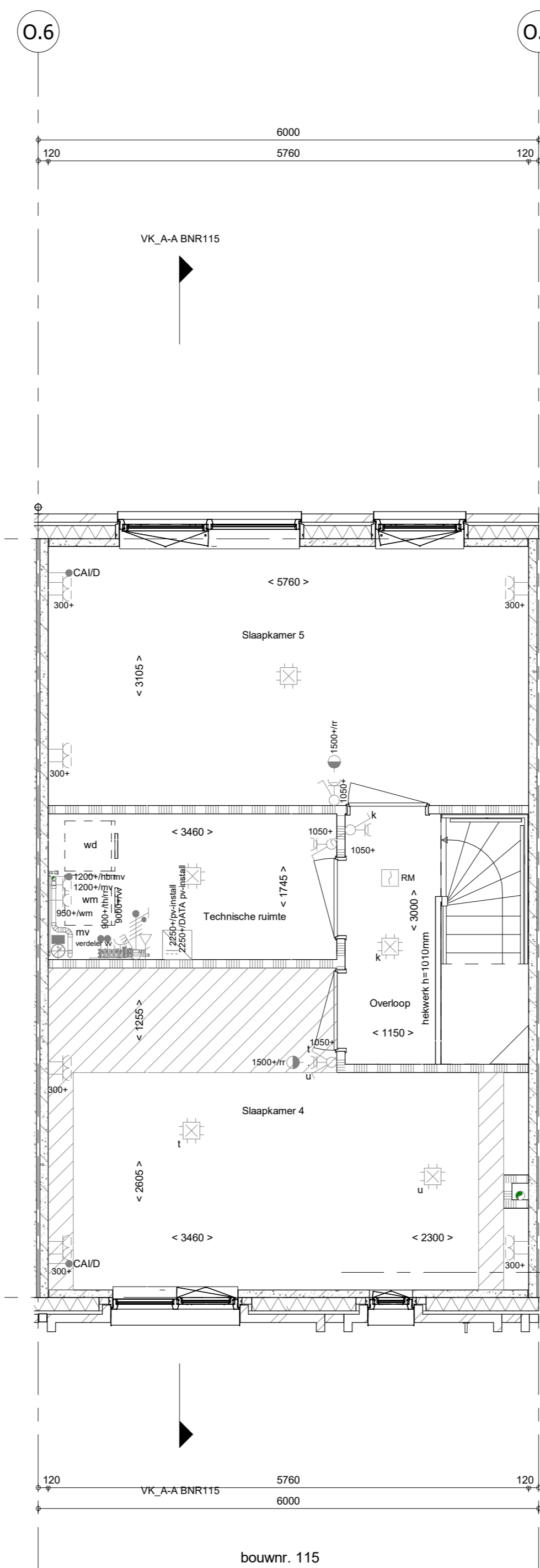
**VK-9.115**



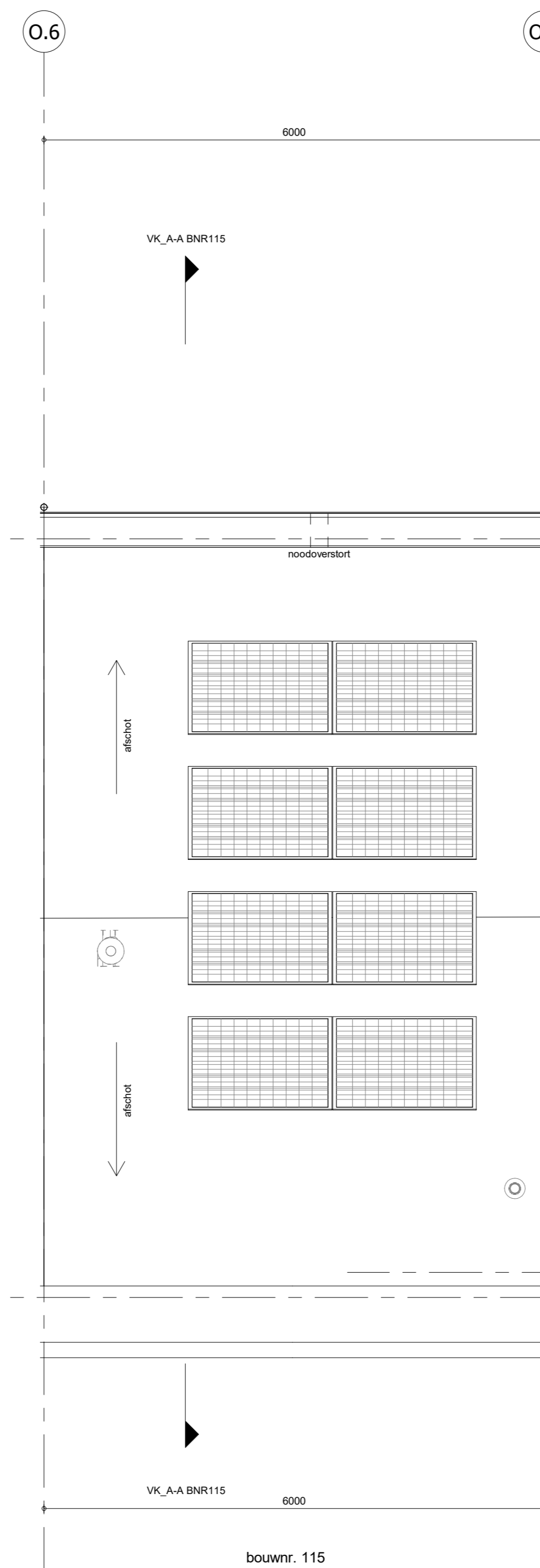
Begane grond  
1 : 50



1e verdieping  
1 : 50



2e verdieping  
1 : 50



Dakaanzicht  
1 : 50