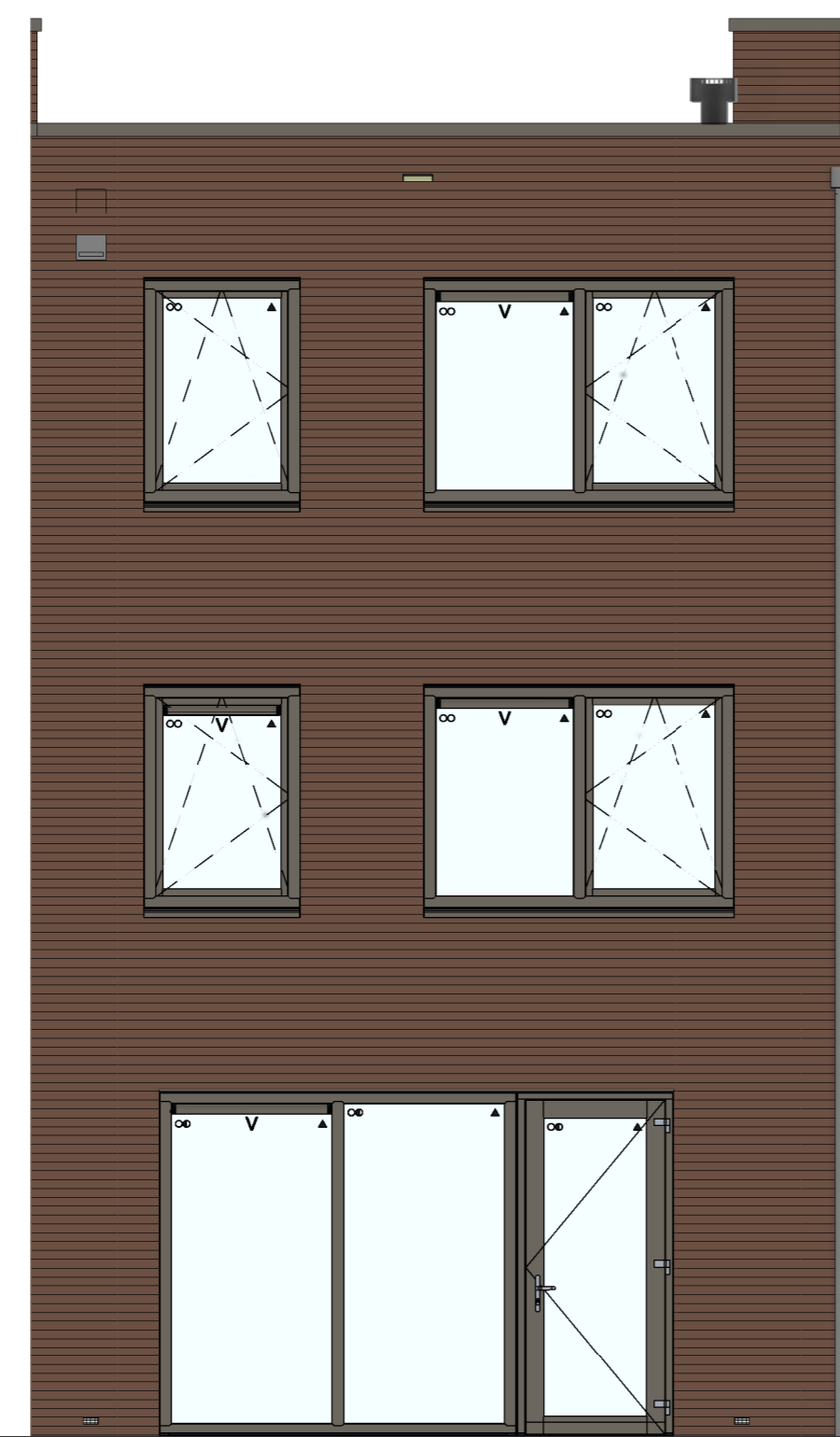
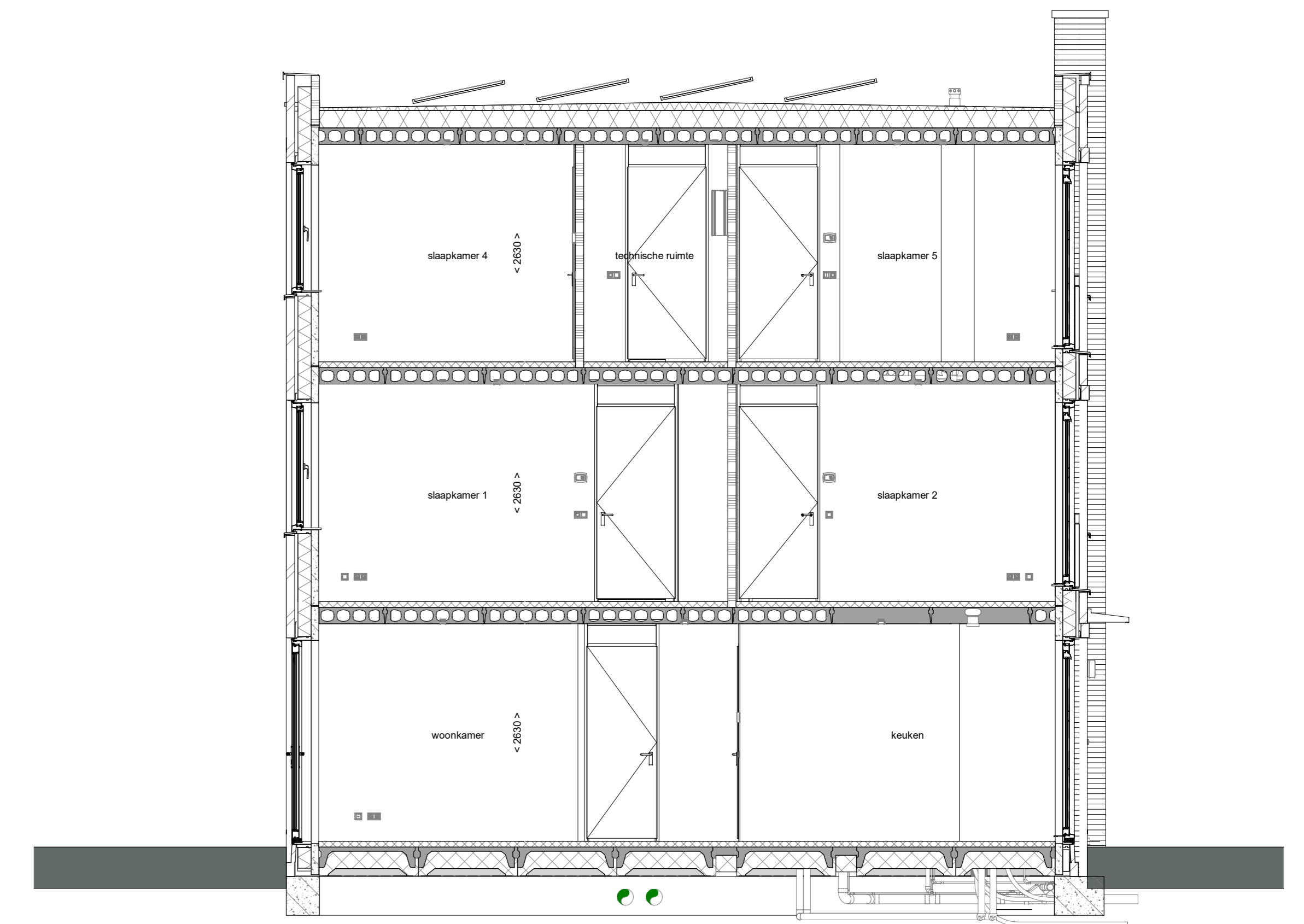




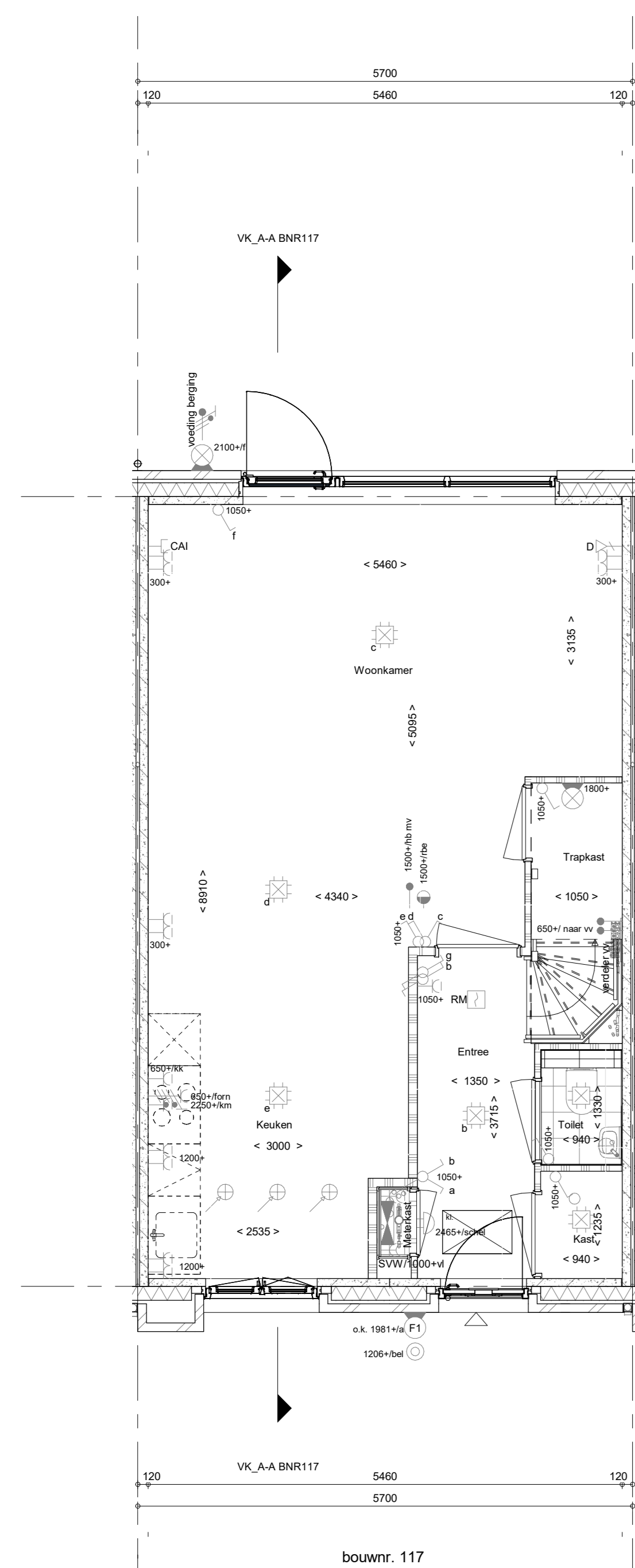
voorgevel
1 : 50



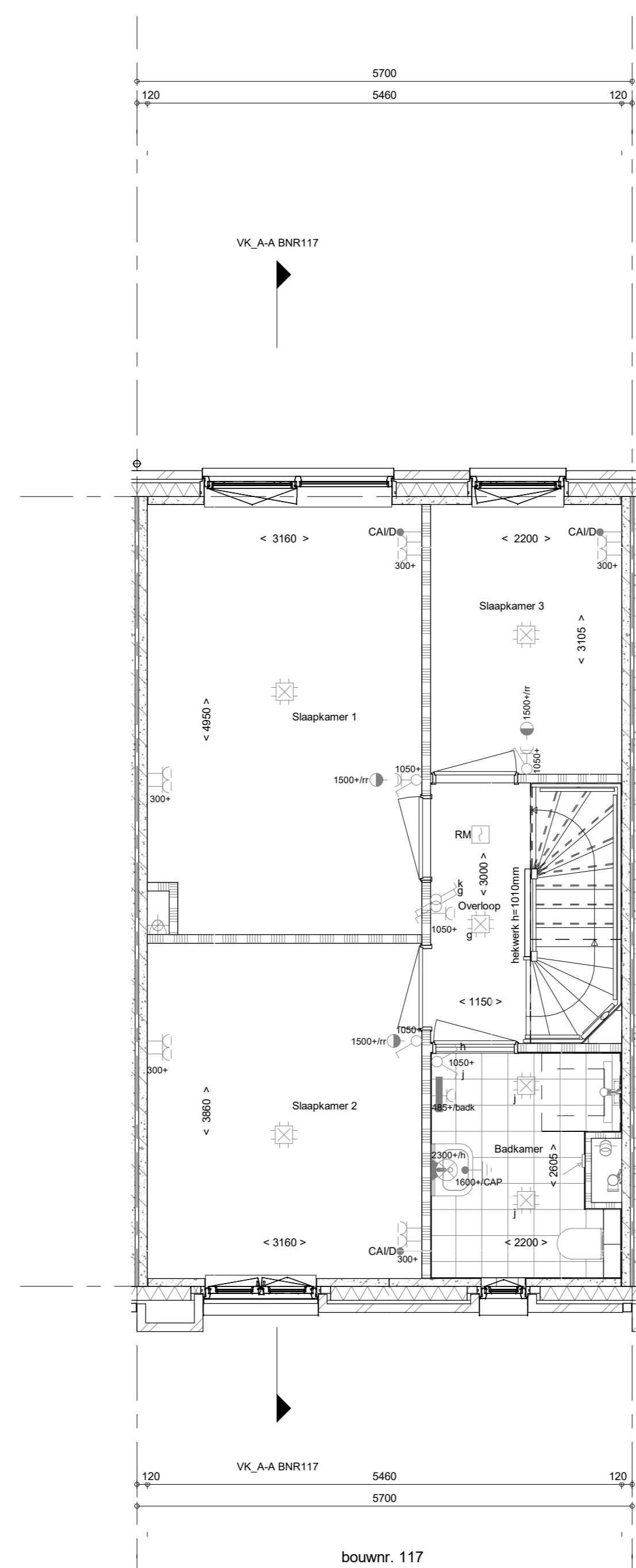
achtergevel
1 : 50



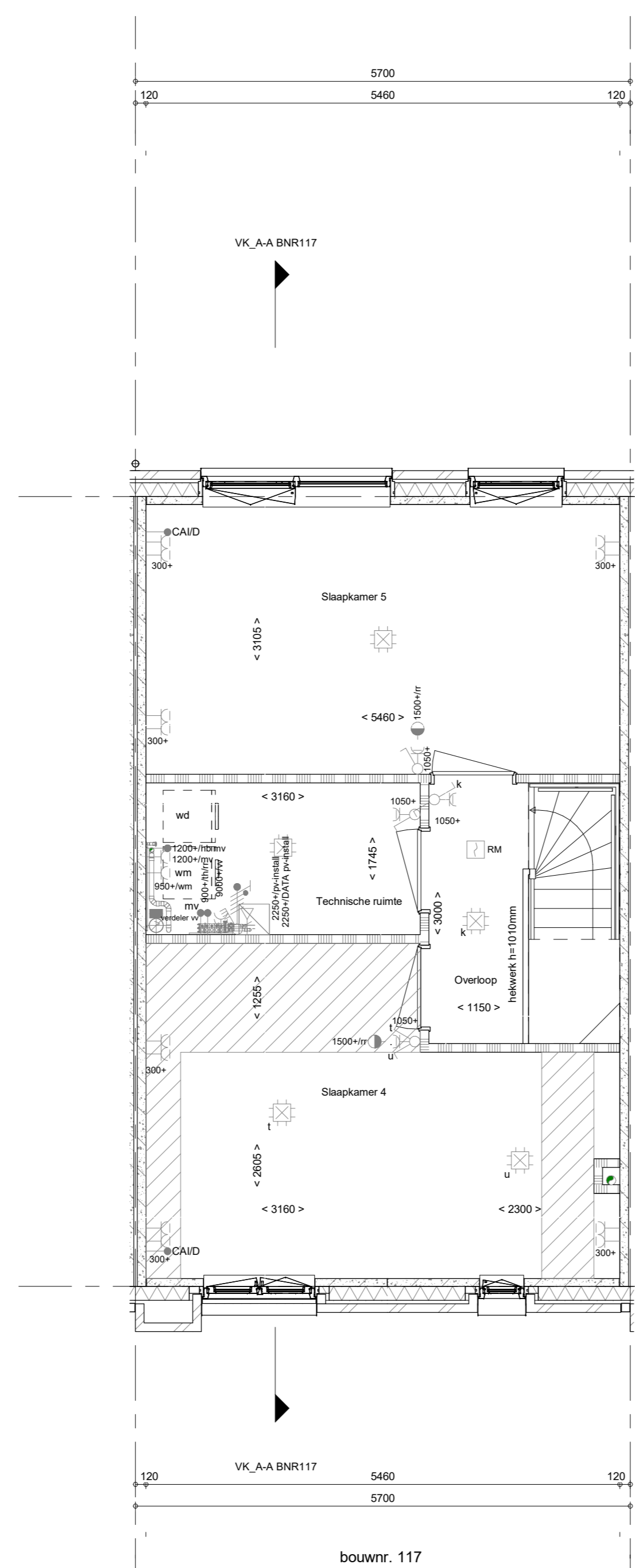
doorsnede A-A
1 : 50



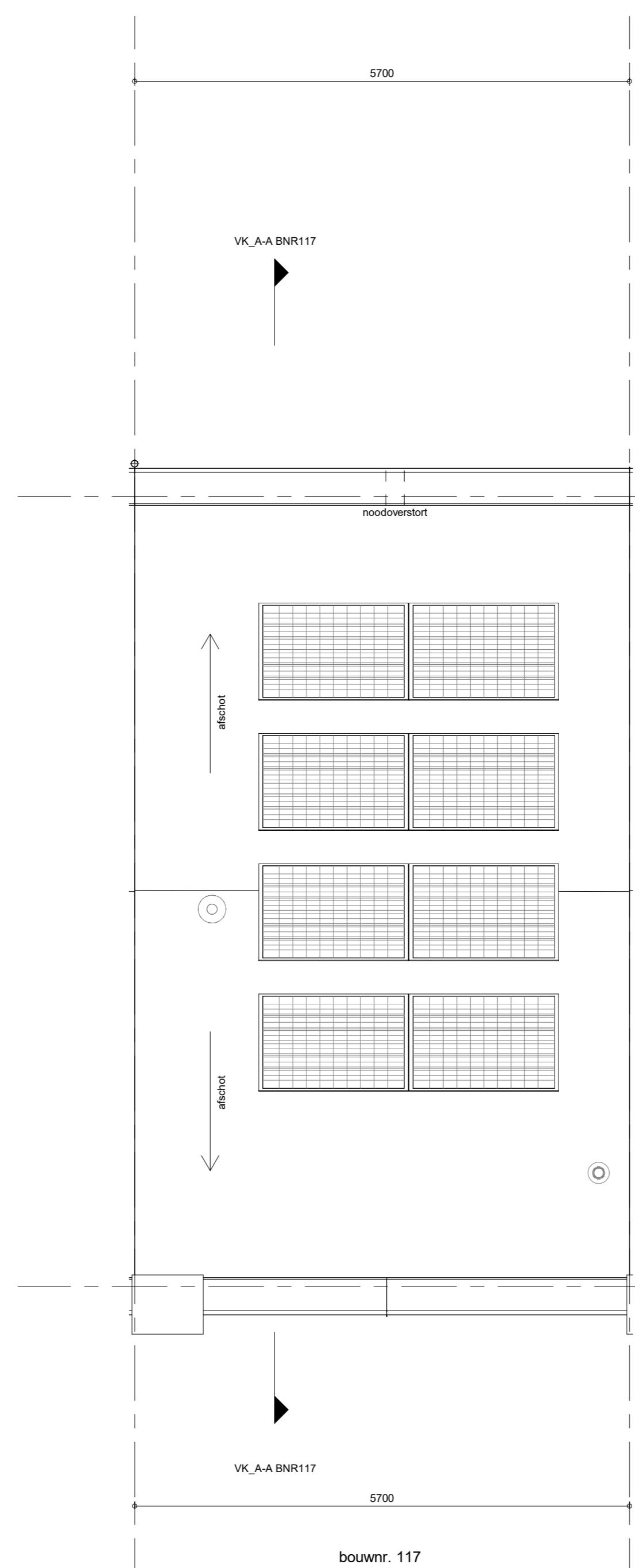
Begane grond
1 : 50



1e verdieping
1 : 50



2e verdieping
1 : 50



Dakaanzicht
1 : 50

- RENVOOI**
Symbolen alleen van toepassing indien in de woning aangegeven
- ELEKTRISCHE INSTALLATIE**
- Aansluitpunt 3 fase, nul en beschermingscontact, pv-install bedraad, niet afgemonteerd (boos in mik)
 - Aansluitpunt voeding PV-installatie (indien PV-install aanwezig)
 - Aansluitpunt niet bedraad
 - Lijze leding wordt bedraad met CAI en UTP kabel, niet afgemonteerd, en op rol in meterkast (pv-inst alleen bedraad met UTP kabel)
 - Aansluitpunt TV wordt bedraad met CAI en UTP kabel, afgemonteerd met CAI wandcontactdoos en female stekertje in meterkast
 - Aansluitpunt DATA wordt bedraad met CAI en UTP kabel, afgemonteerd met RJ45 wandcontactdoos en RJ45 stekertje in meterkast (afgemonteerd DATA indien PV-install aanwezig)
 - Aansluitpunt tbv armatuur op wand
 - Bel
 - Centraal aardpunt
 - Centraaldoos tbv verlichting
 - Druknop
 - Enkeelpolige schakelaar met wandcontactdoos, verhoogde aanravingsveiligheid
 - Aansluitpunt tbv armatuur op wand
 - Rookmelder, optisch op lichtnet conform NEN 2555
 - Schakelaar, 1-polig
 - Schakelaar, serie-
 - Schakelaar, wissel-
 - Schakelaar, wissel-, 2-voudige uitvoering
 - Schakelaar, wissel- en enkelpolig
 - Schakelaar, tbv bediening ventilatie
 - Thermostaat/ruimteregelaar (tbv r)
 - Verdeelinrichting
 - Wandcontactdoos 1-voudig met beschermingscontact, verhoogde aanravingsveiligheid
 - Wandcontactdoos 2-voudig met beschermingscontact, waterdicht
 - Wandcontactdoos 2-voudig met beschermingscontact, verticaal, verhoogde aanravingsveiligheid
 - Wandcontactdoos 2-voudig met beschermingscontact, horizontaal, verhoogde aanravingsveiligheid
 - Wandcontactdoos met wissel-schakelaar, verhoogde aanravingsveiligheid
 - Wandcontactdoos, perilex, 2x230V tbv fornuis
 - Omvormer PV-installatie
 - PV-paneel
 - PV-paneel ter indicatie, aantal en positie kan afwijken van tekening
 - aantal PV panelen conform de specifieke bouwnummer BENG berekening

- CENTRALE VERWARMING EN WATERINSTALLATIE**
- hwa - hewelwateraafvoer - voor posities zie blokoverzicht
 - opstelplaats verdeler- vloerverwarming
 - verwarmingselement in badkamer elektrisch

- MECHANISCHE INSTALLATIE**
- mv opstelplaats mechanische ventilatie
 - afzuigpunt mechanische ventilatie plafond
 - afzuigpunt mechanische ventilatie wand

- BOUWKUNDIG RENVOOI**
- Kruipruik
 - Entree symbol
 - betonwanden - langsegevel 90 mm - kopgevel en woningscheidende wanden 100 mm
 - isolatie 160 mm
 - metalswerk 100 mm
 - gasbeton 70/100 mm
 - lichte scheidingwand ongeteolde wand 100 mm
 - lichte scheidingwand ongeteolde wand 118 mm
 - dakpakket
 - ribbenvloer 350 mm
 - betonvloer 200 mm
 - dekvloer 70 mm
 - wandtegels vigs. technische omschrijving
 - screen
 - krijstrep methode gedeelte onbenoemd

- RENVOOI GEVEL**
- suurooster
 - ventilatorooster
 - doorvalveilig glas
 - Akoestische rooster / valdorpel / stofdorpel slaapkamerdeuren
- RENVOOI BEGLAZING**
- beglazing dubbel isolerend
 - beglazing triple isolerend
 - beglazing dubbel isolerend, letselveilig
 - beglazing triple isolerend, letselveilig
 - beglazing dubbel isolerend, doorvalveilig
 - beglazing triple isolerend, doorvalveilig
 - beglazing, matglas
 - beglazing, 30 min. brandwerend
 - beglazing, geladwerend
 - beglazing, zonerend

OPSTELPLAATS
wm = wasmachine
wl = wasdroger
Positie en aantal ecologische voorzieningen n.l.b. i.o.m. gemeente en o.b.v. rapportage Ecoloog

Wijziging nr. | Wijziging datum | Wijziging omschrijving

Projectnaam: BLENT fase 3	Projectlocatie: Lent	Projectnr.: G107130
Opdrachtgever: Heijmans Vastgoed BV	Architect: Hilbertbosch Architecten	Projectfase: Verkooptekening
Onderwerp: Plattegr. gevel, doorsnede		

heijmans
Woningbouw

Opdrachtgever: Hilbertbosch Architecten
Schakel: 1:50
Datum: 13-09-2023
Cadeau: VDB

VK-9.117