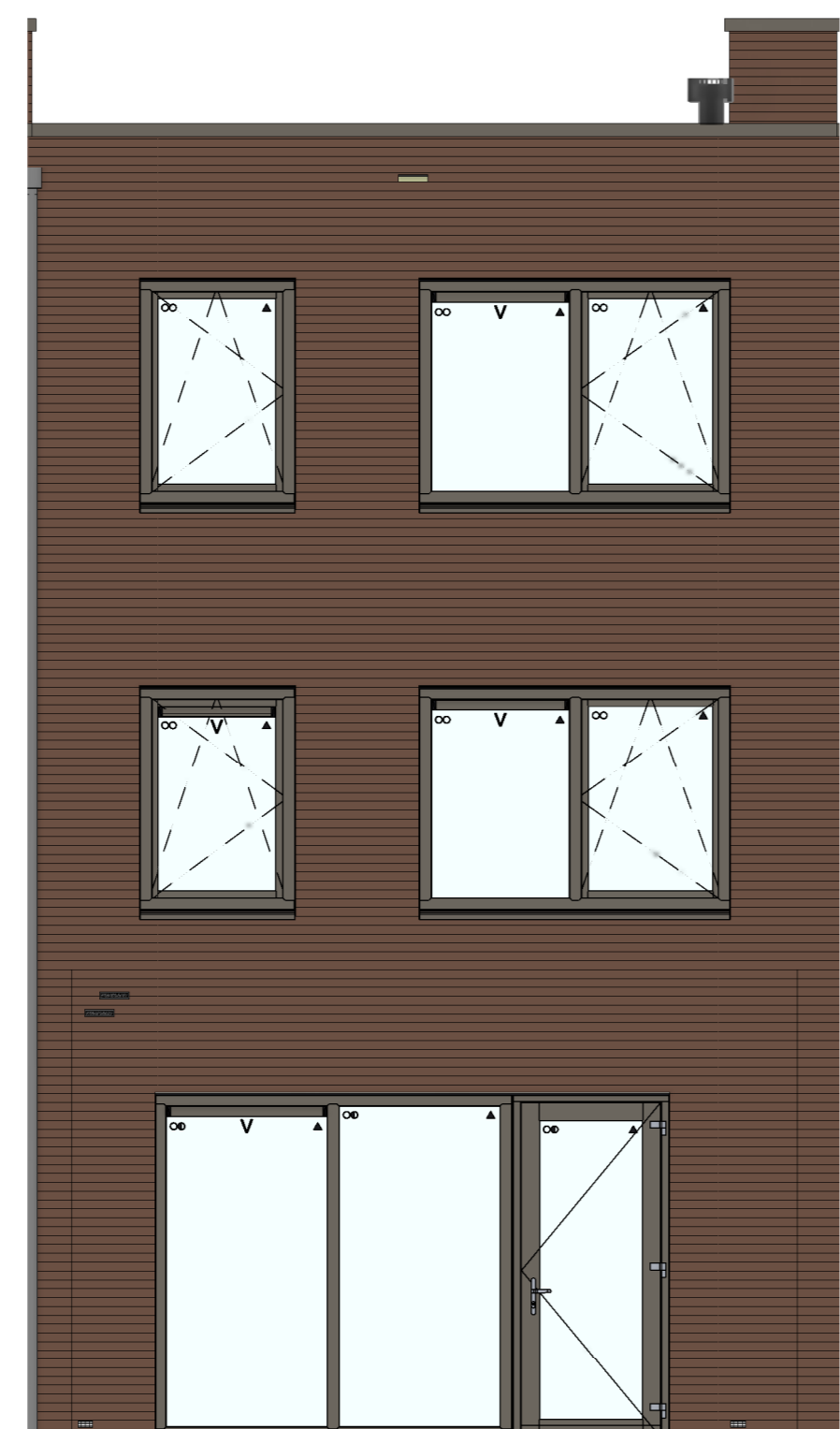
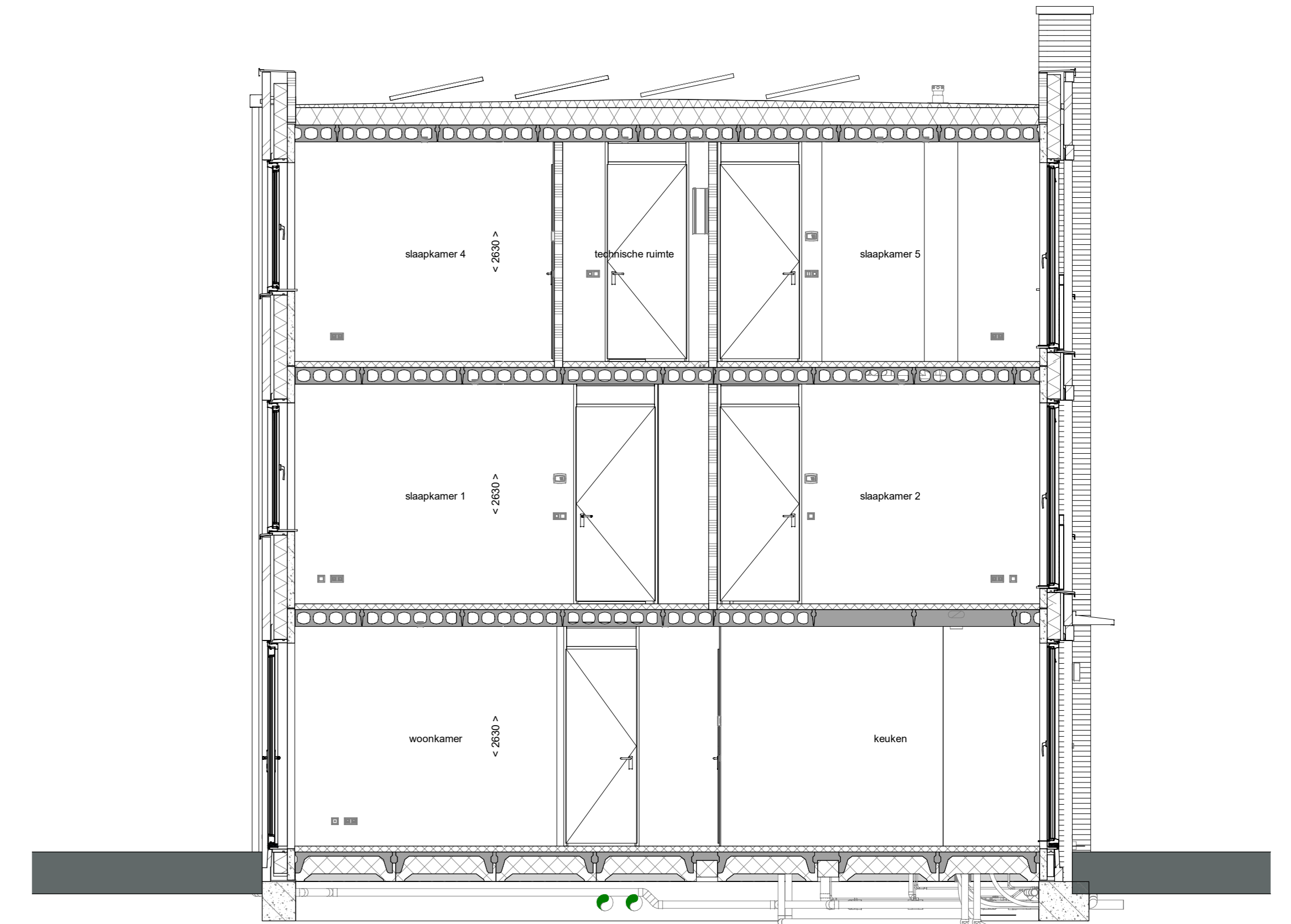




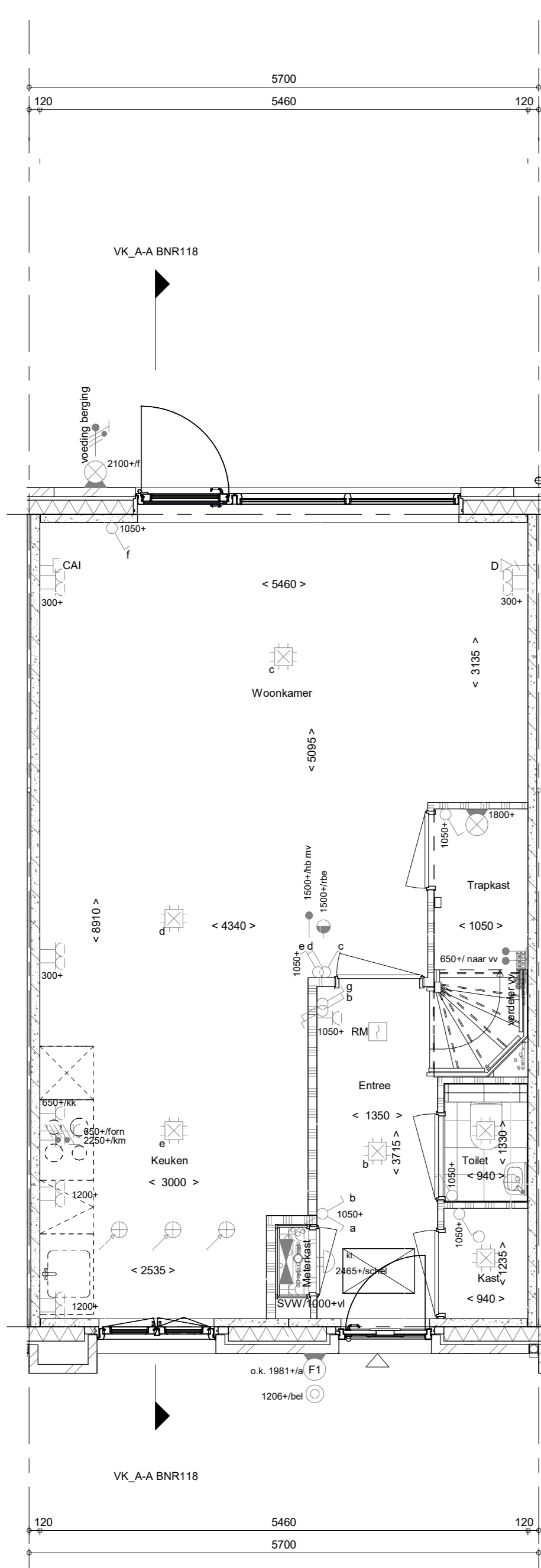
voorgevel
1 : 50



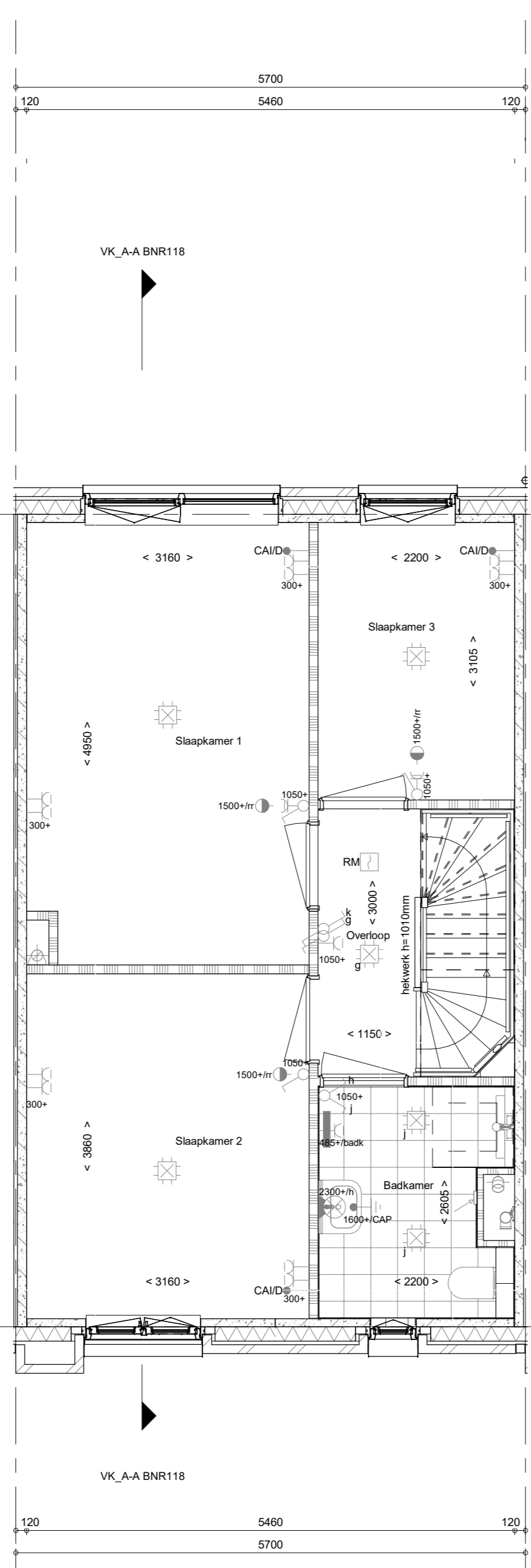
achtergevel
1 : 50



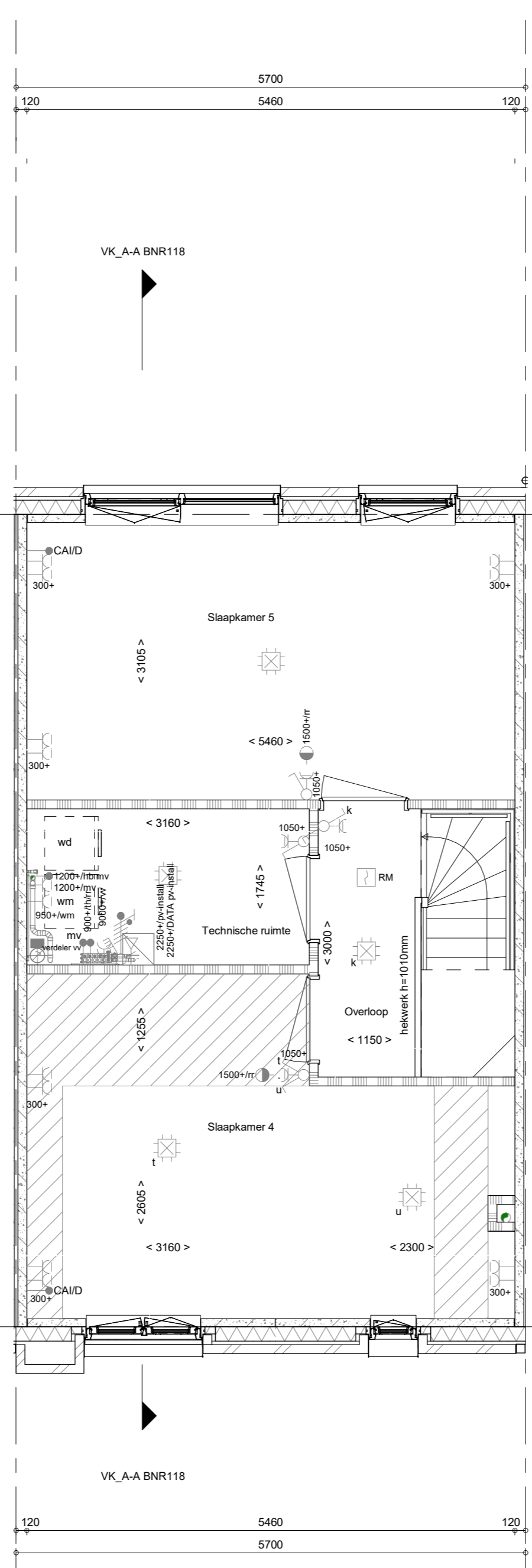
doorsnede A-A
1 : 50



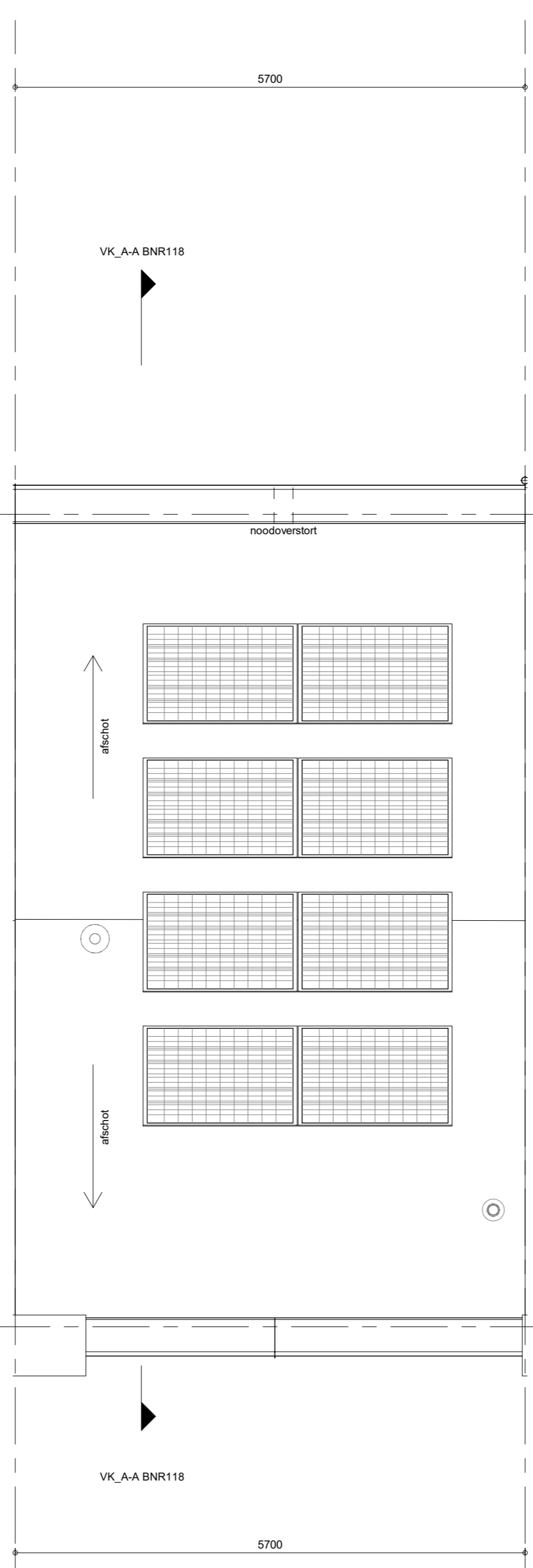
Begane grond
1 : 50



1e verdieping
1 : 50



2e verdieping
1 : 50



Dakaanzicht
1 : 50

- RENVOOI**
Symbolen alleen van toepassing indien in de woning aangegeven
- ELEKTRISCHE INSTALLATIE**
- Aansluitpunt 3 fase, nul en beschermingscontact, pv-install bedraad, niet afgemonteerd (boos in mik)
 - Aansluitpunt voeding PV-installatie (indien PV-install aanwezig)
 - Aansluitpunt niet bedraad
 - Luxe leding wordt bedraad met CAI en UTP kabel, niet afgemonteerd, en op rol in meterkast (pv-inst alleen bedraad met UTP kabel)
 - Aansluitpunt TV wordt bedraad met CAI en UTP kabel, afgemonteerd met CAI wandcontactdoos en female stekertje in meterkast
 - Aansluitpunt DATA wordt bedraad met CAI en UTP kabel, afgemonteerd met RJ45 wandcontactdoos en RJ45 stekertje in meterkast (afgemonteerd DATA indien PV-install aanwezig)
 - Aansluitpunt tbv armatuur op wand
 - Bel
 - Centraal aardpunt
 - Centraaldoos tbv verlichting
 - Drukknop
 - Enkeelpolige schakelaar met wandcontactdoos, verhoogde aanraakveiligheid
 - Aansluitpunt tbv armatuur op wand
 - Rookmelder, optisch op kleinnet conform NEN 2555
 - Schakelaar, 1-poolig
 - Schakelaar, serie-
 - Schakelaar, wissel-
 - Schakelaar, wissel- 2-voudige uitvoering
 - Schakelaar, wissel-remkoppeling
 - Schakelaar, tbv bedrading ventilatie
 - Thermostaat/ruimteregelaar (tbv r)
- Verdeelinrichting**
- Wandcontactdoos 1-voudig met beschermingscontact, verhoogde aanraakveiligheid
 - Wandcontactdoos 2-voudig met beschermingscontact, waterdicht
 - Wandcontactdoos 2-voudig met beschermingscontact, verticaal, verhoogde aanraakveiligheid
 - Wandcontactdoos 2-voudig met beschermingscontact, horizontaal, verhoogde aanraakveiligheid
 - Wandcontactdoos met wisselschakelaar, verhoogde aanraakveiligheid
 - Wandcontactdoos, perilex, 2x230V tbv fornuis
- Omvormer PV-installatie**
- PV-paneel
 - PV panelen ter indicatie, aantal en positie kan afwijken van tekening
 - aantal PV panelen conform de specifieke bouwnummer BENG berekening

- CENTRALE VERWARMING EN WATERINSTALLATIE**
- hwa ◊ hemelwateraafvoer - voor posities zie blokoverzicht
 - opstelplaats verdeler- vloerverwarming
 - verwarmingselement in badkamer elektrisch

- MECHANISCHE INSTALLATIE**
- mv opstelplaats mechanische ventilatie
 - afzuigpunt mechanische ventilatie plafond
 - afzuigpunt mechanische ventilatie wand
- RENVOOI GEVEL**
- opstelplaats ventilatorooster
 - ventilatorooster
 - doorvalveilig glas

- BOUWKUNDIG RENVOOI**
- Kruipruimte
 - Entree symbol
 - betonwanden - langgevel 90 mm - koppaveel en woningscheidende wanden 100 mm
 - isolatie 160 mm
 - metalswerv 100 mm
 - gasbeton 70/100 mm
 - lichte scheidingwand ongeteoldeerde wand 100 mm
 - lichte scheidingwand ongeteoldeerde wand 118 mm
 - dakpakket
 - ribbenvloer 350 mm
 - betonvloer 200 mm
 - dekvloer 70 mm
 - wandtegels met vgs. technische omschrijving
 - screen
 - krijtstreep methode gedeelte onbenoemd
- RENVOOI BEGLAZING**
- beglazing aan binnenzijde (tenzij anders aangegeven)
 - inbraakwerendheidsklasse 2 volgens NEN 5096
 - beglazing dubbel isolierend
 - beglazing triple isolierend
 - beglazing dubbel isolierend, letselveilig
 - beglazing triple isolierend, letselveilig
 - beglazing dubbel isolierend, doorvalveilig
 - beglazing triple isolierend, doorvalveilig
 - beglazing, matglas
 - beglazing, 30 min. brandwerend
 - beglazing, geluiddwerend
 - beglazing, zonwerend

- OPSTELPLAATS**
- wm = wasmachine
 - wl = wasdroger
- Positie en aantal ecologische voorzieningen n.l.b. i.o.m. gemeente en o.b.v. rapportage Ecoloog

Wijziging nr.	Wijziging datum	Wijziging omschrijving
Projectnaam: BLENT fase 3	Projectlocatie: Lent	Projectnr.: G107130
Opdrachtgever: Heijmans Vastgoed BV	Architect: Hilberinkbosch Architecten	Projectfase: Verkooptekening
Onderwerp: OVZT BNR 118	Plattegr, gevel, doorsnede	
Opsteller: G1	Projectnr: G107130	Projectnr: G107130
Formaat: A0	Schaal: 1:50	Datum: 13-09-2023
		Gebruik: VDB
		VK-9.118