



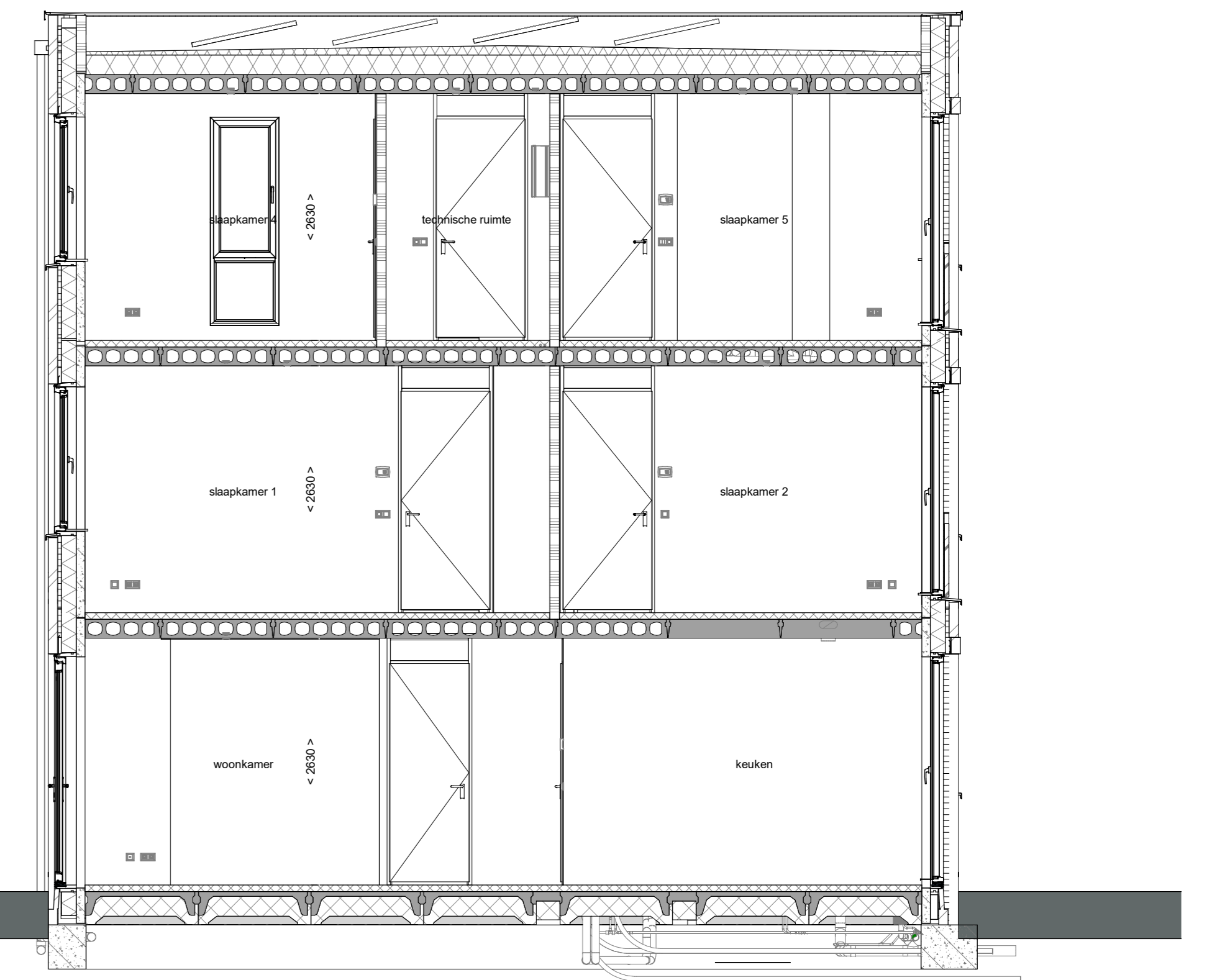
bouwnr. 120



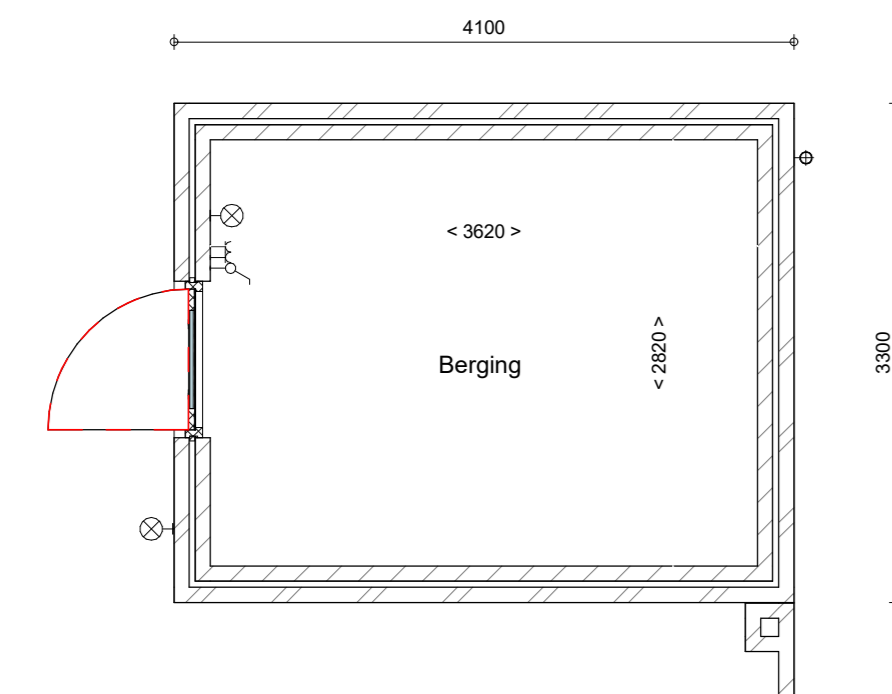
bouwnr. 120



bouwnr. 120



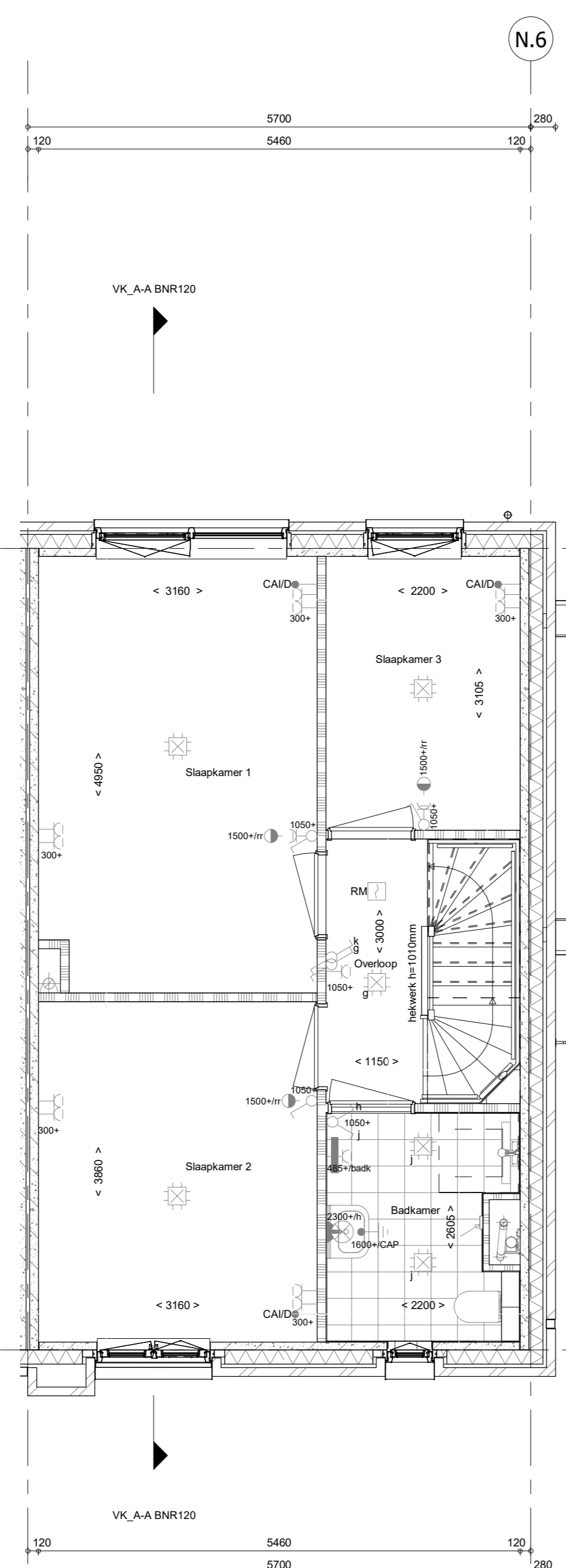
voorgevel  
1 : 50



bouwnr. 120

Begane grond  
1 : 50

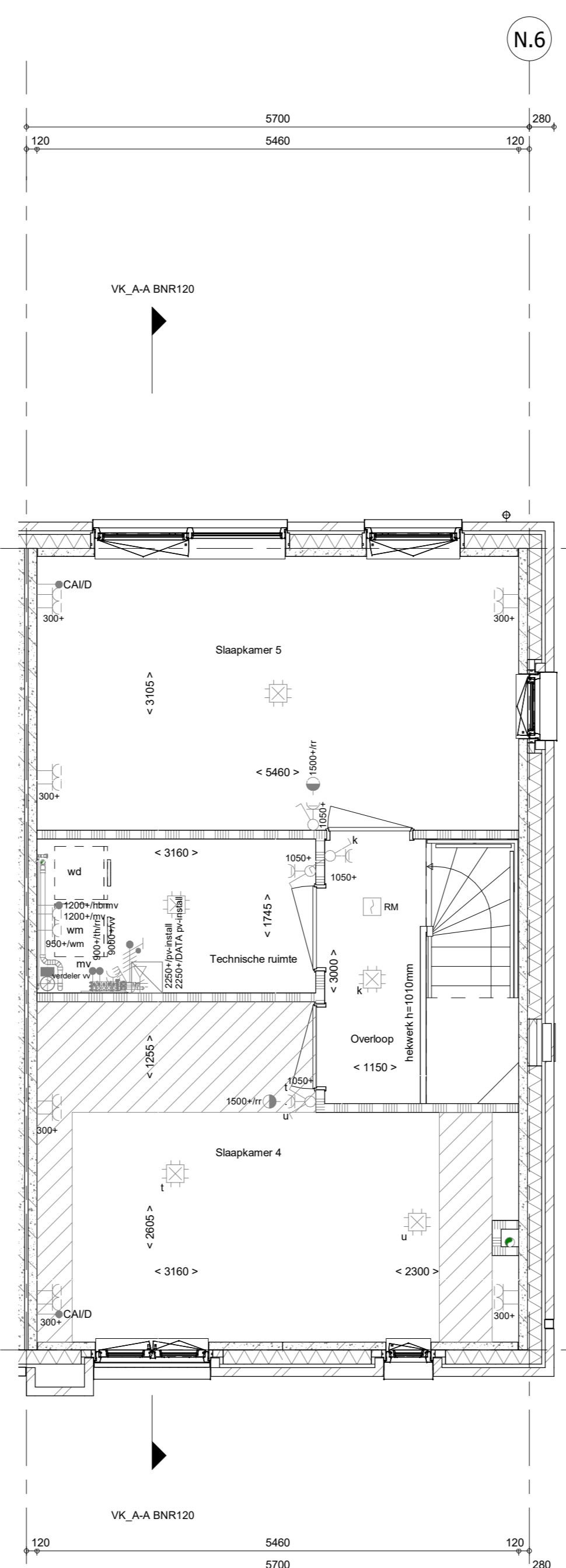
rechterzijgevel  
1 : 50



bouwnr. 120

1e verdieping  
1 : 50

achtergevel  
1 : 50



bouwnr. 120

2e verdieping  
1 : 50

Dakaanzicht  
1 : 50

doorsnede A-A  
1 : 50

- RENVOOI**  
Symbolen alleen van toepassing indien in de woning aangegeven
- ELEKTRISCHE INSTALLATIE**
- Aansluitpunt 3 fase, nul en beschermingscontact, pv-install bedraad, niet afgemonteerd (boos in mik)
  - Aansluitpunt voeding PV-installatie (indien PV-install aanwezig)
  - Aansluitpunt niet bedraad
  - Loze leding wordt bedraad met CAI en UTP kabel, niet afgemonteerd, en op rol in meterkast (pv-inst alleen bedraad met UTP kabel)
  - Aansluitpunt TV wordt bedraad met CAI en UTP kabel, afgemonteerd met CAI wandcontactdoos en female stekertje in meterkast
  - Aansluitpunt DATA wordt bedraad met CAI en UTP kabel, afgemonteerd met RJ45 wandcontactdoos en RJ45 stekertje in meterkast (afgemonteerd DATA indien PV-install aanwezig)
  - Aansluitpunt tbv armatuur op wand
  - Bel
  - Centraal aardpunt
  - Centraaldoos tbv verlichting
  - Drukknop
  - Enkeelpolige schakelaar met wandcontactdoos, verhoogde aanraakveiligheid
  - Aansluitpunt tbv armatuur op wand
  - Rookmelder, optisch op kleinnet conform NEN 2555
  - Schakelaar, 1-polig
  - Schakelaar, serie-
  - Schakelaar, wissel-
  - Schakelaar, wissel-, 2-voudige uitvoering
  - Schakelaar, wissel-remkelepogig
  - Schakelaar, tbv bedrading ventilatie
  - Thermostaat/ruimteregelaar (b/v r)
  - Verdeelinrichting
  - Wandcontactdoos 1-voudig met beschermingscontact, verhoogde aanraakveiligheid
  - Wandcontactdoos 2-voudig met beschermingscontact, waterdicht
  - Wandcontactdoos 2-voudig met beschermingscontact, verticaal, verhoogde aanraakveiligheid
  - Wandcontactdoos 2-voudig met beschermingscontact, horizontaal, verhoogde aanraakveiligheid
  - Wandcontactdoos met wisselschakelaar, verhoogde aanraakveiligheid
  - Wandcontactdoos, perilex, 2x230V tbv fornuis
  - Omvormer PV-installatie
  - PV-paneel
  - PV-panelen ter indicatie, aantal en positie kan afwijken van tekening
  - aantal PV panelen conform de specifieke bouwnummer BENG berekening

- CENTRALE VERWARMING EN WATERINSTALLATIE**
- hwa + hemelwaterafvoer - opstelplaats verdeler-voorposties zie blokoverzicht
  - voerverwarming
  - verwarmingselement in badkamer elektrisch

- MECHANISCHE INSTALLATIE**
- mv opstelplaats mechanische ventilatie
  - afzuigpunt mechanische ventilatie plafond
  - afzuigpunt mechanische ventilatie wand

- RENVOOI GEVEL**
- suuroofter
  - ventilatiecoaster
  - doorvalveilig glas

- BOUWKUNDIG RENVOOI**
- Kruipruimte
  - Entree symbol
  - betonwanden - langseivel 90 mm - kopseivel en woningscheidende wanden 100 mm
  - isolatie 160 mm
  - metalswerk 100 mm
  - gasbeton 70/100 mm
  - lichte scheidingswand ongeteisoldeerde wand 100 mm
  - lichte scheidingswand ongeteisoldeerde wand 118 mm
  - dakpakket
  - ribbenvloer 350 mm
  - betonvloer 200 mm
  - dekvloer 70 mm
  - wandtegels vgs. technische omschrijving
  - screen
  - krijtstreep methode gedeelte onbenoemd

- RENVOOI BEGLAZING**
- beglazing aan binnenzijde (tenzij anders aangegeven)
  - inbraakwerendheidsklasse 2 volgens NEN 5096
  - beglazing dubbel isolerend
  - beglazing triple isolerend
  - beglazing dubbel isolerend, letselveilig
  - beglazing triple isolerend, letselveilig
  - beglazing dubbel isolerend, doorvalveilig
  - beglazing triple isolerend, doorvalveilig
  - beglazing, matglas
  - beglazing, 30 min. brandwerend
  - beglazing, geluiddwerend
  - beglazing, zonwerend

**OPSTELPLAATS**  
wm = wasmachine  
wl = wasdroger  
Postitie en aantal ecologische voorzieningen n.l.b. i.o.m. gemeente en o.b.v. rapportage Ecoloog

Wijziging nr.	Wijziging datum	Wijziging omschrijving
Projectnaam:	BLENT fase 3	
Projectlocatie:	Lent	
Projectnr.:	G107130	
Opdrachtgever:	Heijmans Vastgoed BV	
Architect:	Hilberinkbosch Architecten	
Projectfase:	Verkoopplanning	
Onderwerp:	OVZT BNR 120 Plattegr, gevel, doorsnede	
Opsteller:	Philips: BT D&A: J. Rompen	
Formaat:	A0	
Schaal:	1:50	
Datum:	13-09-2023	
Contak:	VDB	
		<b>heijmans</b> Woningbouw
		<b>VK-9.120</b>